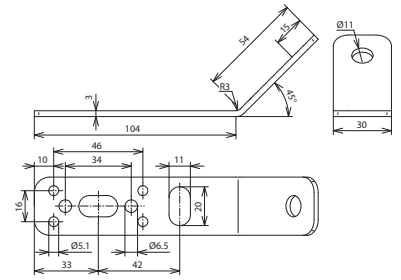


BW45 B11 B5.1 6.5 11 V2A (106 315)



Maßbild BW45 B11 B5.1 6.5 11 V2A

Typ	BW45 B11 B5.1 6.5 11 V2A
Art.-Nr.	106 315
Werkstoff	NIRO
Winkel	45°
Befestigung	[4x] Ø5,1 / [2x] Ø6,5 / [2x] 11 x 20 mm
Abmessung	104 x 54 x 30 mm

Stammdaten	
Nettogewicht	98.000 g/st
Zolltarifnummer (Komb. Nomenklatur EU)	85389099
GTIN (EAN)	4013364096943
VPE	20 ST

Änderungen in Form und Technik, bei Maßen, Gewichten und Werkstoffen behalten wir uns im Sinne des Fortschrittes der Technik vor. Die Abbildungen sind unverbindlich.