

HDC HA 4 FP**Weidmüller Interface GmbH & Co. KG**

Klingenbergstraße 26

D-32758 Detmold

Germany

www.weidmueller.com



Die PUSH IN-Anschluss-technologie ist eine Direktsteck-technik. Der vorbehandelte Leiter kann ohne zusätzliche Hilfsmittel direkt in die Leiteranschlussebene gesteckt werden..

Polzahl: 4 - 48

Bemessungsstrom: 10 A

Bemessungsstrom: 400 V

Nennspannung nach UL/CSA: 600 V AC/DC

PUSH IN-Technologie

Allgemeine Bestelldaten

| | |
|------------|--|
| Ausführung | , Buchse, 400 V, 10 A, Polzahl: 4, PUSH IN mit Betätigungselement, Baugröße: 1 |
| Best.-Nr. | 2985440000 |
| Art | HDC HA 4 FP |
| GTIN (EAN) | 4099986847699 |
| VPE | 1 ST |

Technische Daten

Zulassungen

Zulassungen



| | |
|------------------------|-----------------------------|
| ROHS | Konform |
| UL File Number Search | UL Webseite |
| Zertifikat-Nr. (UR) | E92202 |
| Zertifikat-Nr. (cURus) | E310075 |

Abmessungen und Gewichte

| | | | |
|--------------|---------|---------------|-------------|
| Tiefe | 14.6 mm | Tiefe (inch) | 0.5748 inch |
| Höhe | 33.3 mm | Höhe (inch) | 1.311 inch |
| Breite | 21 mm | Breite (inch) | 0.8268 inch |
| Länge | 21 mm | Länge (inch) | 0.8268 inch |
| Nettogewicht | 50 g | | |

Temperaturen

Grenztemperatur -40 °C ... 125 °C

Umweltanforderungen

| | | |
|-------------------------|------------------------------|----------------------------|
| RoHS-Konformitätsstatus | Konform ohne Ausnahme | |
| REACH SVHC | Keine SVHC über 0,1 Gew.-% | |
| Chemische Beständigkeit | Substanz | Aceton |
| | Chemische Beständigkeit | Beständig |
| | Substanz | Ammoniak, wässrig |
| | Chemische Beständigkeit | Bedingt beständig |
| | Substanz | Benzin |
| | Chemische Beständigkeit | Beständig |
| | Substanz | Benzol |
| | Chemische Beständigkeit | Beständig |
| | Substanz | Dieselöl |
| | Chemische Beständigkeit | Bedingt beständig |
| | Substanz | Essigsäure, konzentriert |
| | Chemische Beständigkeit | Beständig |
| | Substanz | Kalilauge (Kaliumhydroxid) |
| | Chemische Beständigkeit | Bedingt beständig |
| | Substanz | Methanol |
| | Chemische Beständigkeit | Bedingt beständig |
| | Substanz | Motorenöl |
| Chemische Beständigkeit | Bedingt beständig | |
| Substanz | Lauge, verdünnt | |
| Chemische Beständigkeit | Beständig | |
| Substanz | Fluorchlorkohlenwasserstoffe | |
| Chemische Beständigkeit | Bedingt beständig | |
| Substanz | Außengebrauch | |
| Chemische Beständigkeit | Bedingt beständig | |

Abmessungen

Breite 21 mm

HDC HA 4 FP

Weidmüller Interface GmbH & Co. KG

Klingenbergstraße 26
D-32758 Detmold
Germany

www.weidmueller.com

Technische Daten

Allgemeine Daten

| | | | |
|---------------------------------------|-----------------------------------|-------------------------------------|--------------|
| Polzahl | 4 | Steckzyklen Ag | ≥ 500 |
| Steckzyklen Au | ≥ 500 | Steckzyklen Sn | ≥ 500 |
| Anschlussart | PUSH IN mit Betätigungselement | Baugröße | 1 |
| Brennbarkeitsklasse nach UL 94 | V-0 | Farbe | lichtgrau |
| Isolierstoff | PC | Anzugsdrehmoment, max. PE-Anschluss | 0.8 Nm |
| Steckzyklen | ≥ 500 | Typ | Buchse |
| Überspannungskategorie | III | Verschmutzungsgrad | 3 |
| Anzugsdrehmoment, min. PE-Anschluss | 0.5 Nm | Werkstoff | Polycarbonat |
| Baureihe | HA | Bemessungsspannung (DIN EN 61984) | 400 V |
| Bemessungsstoßspannung (DIN EN 61984) | 4 kV | Bemessungsstrom (DIN EN 61984) | 10 A |
| Nennspannung Leiter-PE (III/3) | 230 V | Halogenfrei | false |
| BG | 1 | Anzahl Signalkontakte | 0 |
| Anzahl Leistungskontakte | 4 | Nennspannung Leiter-Leiter (III/3) | 400 V |
| Schutzart | IP20 | | |

Anschlussdaten PE

| | | | |
|-------------------------------------|-------------------|-------------------------------------|--------|
| Anschlussart PE | PUSH IN Anschluss | Anzugsdrehmoment, max. PE-Anschluss | 0.8 Nm |
| Anzugsdrehmoment, min. PE-Anschluss | 0.5 Nm | | |

Leistungskontakt

| | | |
|---|-------------------------|----------------------|
| Max. Anzugsdrehmoment gemäß Leitungsdurchmesser | Leiterquerschnitt, min. | 0.14 mm ² |
| | Leiterquerschnitt, max. | 1.5 mm ² |

Signalkontakt

| | |
|---|------|
| Bemessungsstoßspannung (DIN EN 61984) Signalkontakt | 4 kV |
|---|------|

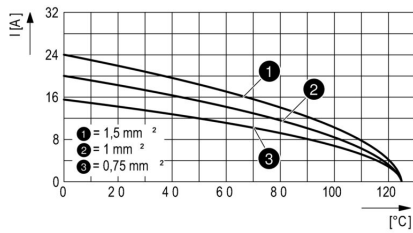
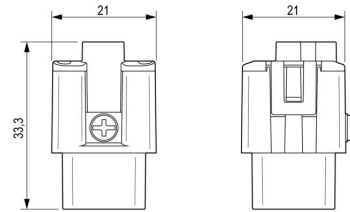
Ausführung

| | | | |
|--------------------------------------|-----------------------------------|------------------------------------|---------------------|
| Leiteranschlussquerschnitt AWG, max. | AWG 26 | Abisolierlänge Bemessungsanschluss | 10 mm |
| Anschlussart | PUSH IN mit Betätigungselement | Baugröße | 1 |
| Leiteranschlussquerschnitt AWG, min. | AWG 16 | Leiteranschlussquerschnitt, max. | 1.5 mm ² |
| Leiteranschlussquerschnitt, min. | 0.14 mm ² | Werkstoff | Polycarbonat |
| BG | 1 | | |

Klassifikationen

| | | | |
|-------------|-------------|-------------|-------------|
| ETIM 8.0 | EC000438 | ETIM 9.0 | EC000438 |
| ETIM 10.0 | EC000438 | ECLASS 14.0 | 27-44-02-05 |
| ECLASS 15.0 | 27-44-02-05 | | |

Zeichnungen



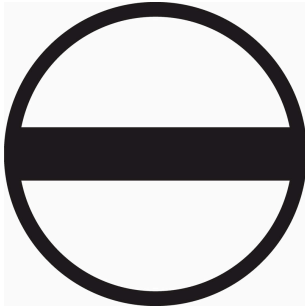
HDC HA 4 FP

Weidmüller Interface GmbH & Co. KG
 Klingenbergstraße 26
 D-32758 Detmold
 Germany

Zubehör

www.weidmueller.com

Schlitz-Schraubendreher



VDE-isolierter Schlitz-Schraubendreher, SDI DIN 7437, ISO 2380/2, Abtrieb nach DIN 5264, ISO 2380/1, SoftFinish-Griff

Allgemeine Bestelldaten

| | | |
|------------|----------------------------|----------------------------------|
| Art | SDIS 0.5X3.0X100 | Ausführung |
| Best.-Nr. | 9008380000 | Schraubendreher, Schraubendreher |
| GTIN (EAN) | 4032248056347 | |
| VPE | 1 ST | |
| Art | SDS 0.5X3.0X80 | Ausführung |
| Best.-Nr. | 9008320000 | Schraubendreher, Schraubendreher |
| GTIN (EAN) | 4032248056262 | |
| VPE | 1 ST | |
| Art | SDIS 0.6X3.5X100 | Ausführung |
| Best.-Nr. | 9008390000 | Schraubendreher, Schraubendreher |
| GTIN (EAN) | 4032248056354 | |
| VPE | 1 ST | |
| Art | SDS 0.6X3.5X100 | Ausführung |
| Best.-Nr. | 9008330000 | Schraubendreher, Schraubendreher |
| GTIN (EAN) | 4032248056286 | |
| VPE | 1 ST | |
| Art | SDIS 0.8X4.0X100 | Ausführung |
| Best.-Nr. | 9008400000 | Schraubendreher, Schraubendreher |
| GTIN (EAN) | 4032248056361 | |
| VPE | 1 ST | |
| Art | SDS 0.8X4.0X100 | Ausführung |
| Best.-Nr. | 9008340000 | Schraubendreher, Schraubendreher |
| GTIN (EAN) | 4032248056293 | |
| VPE | 1 ST | |

Kombiniertes Schraub- und Schneidwerkzeug „Swiftly® CS“

Kombiniertes Schneid-Abisolier-Werkzeug Swiftly® CS und Swiftly® CS Set zum quetschfreien Schneiden und Abisolieren von Kupferkabel bis 1,5 mm² eindrätig und 2,5 mm² feindrätig.

HDC HA 4 FP

Weidmüller Interface GmbH & Co. KG
 Klingenbergstraße 26
 D-32758 Detmold
 Germany

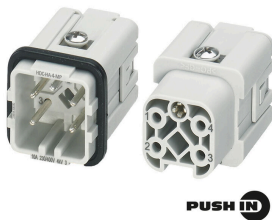
www.weidmueller.com

Zubehör

Allgemeine Bestelldaten

| | | |
|------------|----------------------------|--|
| Art | SWIFTY CS SET | Ausführung |
| Best.-Nr. | 9006060000 | Schneid-Schraub-Werkzeug, Einhandschneider |
| GTIN (EAN) | 4032248257638 | |
| VPE | 1 ST | |

4-polig



Die PUSH IN-Anschluss-technologie ist eine Direktstecktechnik. Der vorbehandelte Leiter kann ohne zusätzliche Hilfsmittel direkt in die Leiteranschlussebene gesteckt werden..

Polzahl: 4 - 48

Bemessungsstrom: 10 A

Bemessungsstrom: 400 V

Nennspannung nach UL/CSA: 600 V AC/DC

PUSH IN-Technologie

Allgemeine Bestelldaten

| | | |
|------------|----------------------------|---|
| Art | HDC HA 4 MP | Ausführung |
| Best.-Nr. | 2985430000 | , Stift, 400 V, 10 A, Polzahl: 4, PUSH IN mit Betätigungselement, |
| GTIN (EAN) | 4099986847682 | Baugröße: 1 |
| VPE | 1 ST | |

HA



Zu unseren Einsätzen bieten wir unterschiedliches Zubehör an. Dies umfasst unter anderem Kodierungen für die Einsätze .

Allgemeine Bestelldaten

| | | |
|------------|----------------------------|---------------------------------|
| Art | HDC HA3/4 HQ5 PUSHIN CP | Ausführung |
| Best.-Nr. | 3142030000 | Schwere Steckverbinder, Zubehör |
| GTIN (EAN) | 4099987491730 | |
| VPE | 10 ST | |