

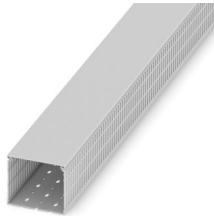
# CD 100X80 - Verdrahtungskanal



3240201

<https://www.phoenixcontact.com/de/produkte/3240201>

Bitte beachten Sie, dass die in diesem PDF-Dokument angezeigten Daten aus unserem Online-Katalog generiert wurden. Bitte finden Sie die vollständigen Daten in der Benutzer-Dokumentation. Es gelten unsere Allgemeinen Nutzungsbedingungen für Downloads.



Verdrahtungskanal für die Installation und Montage in Schaltschränken, grau, bestehend aus Ober- und Unterteil, Breite: 100 mm, Höhe: 80 mm, Länge 2000 mm

## Ihre Vorteile

- Werkzeugloses, gratfreies Herausbrechen der Stege durch Sollbruchstelle
- Der Verdrahtungskanalschneider PPS CD ermöglicht einen leichten, kraftsparenden und gratfreien Schnitt aufgrund seiner Hebelübersetzung und besonderen Schneidengeometrie
- Leichter, kraftsparender und gratfreier Schnitt mit der Verdrahtungskanalschere CUTFOX-CD
- Die breiten, abgeschrägten Köpfe der Verdrahtungskanalstege gewährleisten eine leichte Montage und perfekten Halt des Deckels
- Sicherer Halt der verlegten Leiter durch seitlich an den Stegen einrastbare Drathalteklammern
- Mit den Kunststoff-Spreiznieten lassen sich die Verdrahtungskanäle mit Hilfe des Nietsetz-Werkzeugs auf einfache Weise fixieren

## Kaufmännische Daten

Artikelnummer	3240201
Verpackungseinheit	8 Stück
Mindestbestellmenge	8 Stück
Verkaufsschlüssel	BF
Produktschlüssel	BE7431
GTIN	4046356459235
Gewicht pro Stück (inklusive Verpackung)	1.993 g
Gewicht pro Stück (exklusive Verpackung)	1.777 g
Zolltarifnummer	39259020
Ursprungsland	DE

# CD 100X80 - Verdrahtungskanal



3240201

<https://www.phoenixcontact.com/de/produkte/3240201>

## Technische Daten

### Artikeleigenschaften

Produkttyp	Verdrahtungskanal
------------	-------------------

### Maße

Breite	100 mm
Höhe	80 mm
Länge	2000 mm
Bohrlochabstand	25 mm
Bohrlochdurchmesser	4,5 mm ... 14 mm

### Materialangaben

Farbe	steingrau (RAL 7030)
Material	PVC
Brennbarkeitsklasse nach UL 94	V0
Inhaltsstoffe	bleifrei

### Kabel / Leitung

Halogenfreiheit	nein
-----------------	------

### Mechanische Eigenschaften

Nutzungsquerschnitt	7174 mm <sup>2</sup> (100 %)
Anzahl der Leitungen bei Füllmenge 60%	275 (2,5 mm <sup>2</sup> Ø 3,4 mm)

### Technische Daten

Bohrlochabstand	25 mm
-----------------	-------

### Umwelt- und Lebensdauerbedingungen

#### Umgebungsbedingungen

Umgebungstemperatur (Betrieb)	-25 °C ... 60 °C
-------------------------------	------------------

# CD 100X80 - Verdrahtungskanal



3240201

<https://www.phoenixcontact.com/de/produkte/3240201>

## Zulassungen

📄 Zum Herunterladen von Zertifikaten, besuchen Sie die Produktdetailseite: <https://www.phoenixcontact.com/de/produkte/3240201>



**CSA**

Zulassungs-ID: 80202282



**VDE Zeichengenehmigung**

Zulassungs-ID: 40058456



**UL Recognized**

Zulassungs-ID: E328576

# CD 100X80 - Verdrahtungskanal



3240201

<https://www.phoenixcontact.com/de/produkte/3240201>

## Klassifikationen

### ECLASS

ECLASS-13.0	27400703
ECLASS-15.0	27400703

### ETIM

ETIM 10.0	EC000012
-----------	----------

### UNSPSC

UNSPSC 21.0	39131700
-------------	----------

# CD 100X80 - Verdrahtungskanal



3240201

<https://www.phoenixcontact.com/de/produkte/3240201>

## Environmental product compliance

### EU RoHS

Erfüllt die Anforderungen nach RoHS-Richtlinie	Ja, Keine Ausnahmeregelungen
--	------------------------------

### China RoHS

Environment friendly use period (EFUP)	EFUP-E
	Keine Gefahrstoffe über den Grenzwerten

### EU REACH SVHC

Hinweis auf REACH-Kandidatenstoff (CAS-Nr.)	Kein Stoff mit einem Massenanteil von mehr als 0,1 %
---	--

### EF3.1 Klimawandel

CO2e kg	3,941 kg CO2e
---------	---------------

Phoenix Contact 2026 © - Alle Rechte vorbehalten  
<https://www.phoenixcontact.com>

PHOENIX CONTACT Deutschland GmbH  
Flachmarktstraße 8  
D-32825 Blomberg  
+49 52 35/3-1 20 00  
[info@phoenixcontact.de](mailto:info@phoenixcontact.de)