

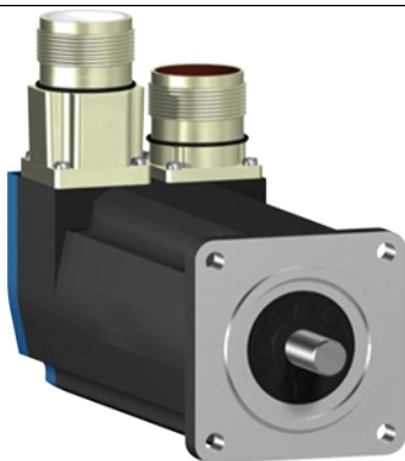
# Hoja de datos del producto

## Características

# BSH0551T02A1A

Servo motor BSH - IEC 055 mm - 0,5 Nm -  
8000 rpm -eje liso -sin freno -doble conector  
recto -encoder abs MT 128b SinCos -IP54





## Principal

Nombre abreviado del equipo	BSH
Tipo de producto o componente	Servo motor
Máximo velocidad mecánica	9000 rpm
Parada continua de par de torsión	0,5 N.M para LXM32,U90M2 en 3 A, 115 V, 1 fase 0,5 N.M para LXM32,U45M2 en 1,5 A, 230 V, 1 fase 0,5 N.M para LXM05CU70M2, 200...240 V, 1 fase 0,5 N.M para LXM05AD10F1, 110...120 V, 1 fase 0,5 N.M para LXM05AD10M2, 200...240 V, 1 fase 0,5 N.M para LXM05BD10F1, 110...120 V, 1 fase 0,5 N.M para LXM05BD10M2, 200...240 V, 1 fase 0,5 N.M para LXM05CD10F1, 110...120 V, 1 fase 0,5 N.M para LXM05CD10M2, 200...240 V, 1 fase 0,5 N.M para LXM15LD13M3, 230 V, trifásica 0,5 N.M para LXM05AD10M3X, 200...240 V, trifásica 0,5 N.M para LXM05BD10M3X, 200...240 V, trifásica 0,5 N.m para LXM05CD10M3X, 200...240 V, trifásica
Par de bloqueo de pico	1,5 N.M para LXM32,U90M2 en 3 A, 115 V, 1 fase 1,4 N.M para LXM32,U45M2 en 1,5 A, 230 V, 1 fase 1,08 N.M para LXM05CU70M2, 200...240 V, 1 fase 1,4 N.M para LXM05AD10F1, 110...120 V, 1 fase 1,4 N.M para LXM05AD10M2, 200...240 V, 1 fase 1,4 N.M para LXM05BD10F1, 110...120 V, 1 fase 1,4 N.M para LXM05BD10M2, 200...240 V, 1 fase 1,4 N.M para LXM05CD10F1, 110...120 V, 1 fase 1,4 N.M para LXM05CD10M2, 200...240 V, 1 fase 1,24 N.M para LXM15LD13M3, 230 V, trifásica 1,4 N.M para LXM05AD10M3X, 200...240 V, trifásica 1,4 N.M para LXM05BD10M3X, 200...240 V, trifásica 1,4 N.m para LXM05CD10M3X, 200...240 V, trifásica
Potencia salida nominal	150 W para LXM32,U90M2 en 3 A, 115 V, 1 fase 300 W para LXM32,U45M2 en 1,5 A, 230 V, 1 fase 150 W para LXM05AD10F1, 110...120 V, 1 fase 150 W para LXM05BD10F1, 110...120 V, 1 fase 150 W para LXM05CD10F1, 110...120 V, 1 fase 150 W para LXM05CU70M2, 200...240 V, 1 fase 270 W para LXM05AD10M2, 200...240 V, 1 fase 270 W para LXM05BD10M2, 200...240 V, 1 fase 270 W para LXM05CD10M2, 200...240 V, 1 fase 270 W para LXM05AD10M3X, 200...240 V, trifásica 270 W para LXM05BD10M3X, 200...240 V, trifásica 270 W para LXM05CD10M3X, 200...240 V, trifásica 340 W para LXM15LD13M3, 230 V, trifásica
Par nominal	0,49 N.M para LXM32,U90M2 en 3 A, 115 V, 1 fase 0,45 N.M para LXM32,U45M2 en 1,5 A, 230 V, 1 fase 0,43 N.M para LXM05AD10M2, 200...240 V, 1 fase 0,43 N.M para LXM05BD10M2, 200...240 V, 1 fase 0,43 N.M para LXM05CD10M2, 200...240 V, 1 fase 0,46 N.M para LXM05AD10F1, 110...120 V, 1 fase 0,46 N.M para LXM05BD10F1, 110...120 V, 1 fase 0,46 N.M para LXM05CD10F1, 110...120 V, 1 fase 0,46 N.M para LXM05CU70M2, 200...240 V, 1 fase 0,41 N.M para LXM15LD13M3, 230 V, trifásica 0,43 N.M para LXM05AD10M3X, 200...240 V, trifásica 0,43 N.M para LXM05BD10M3X, 200...240 V, trifásica 0,43 N.m para LXM05CD10M3X, 200...240 V, trifásica

Velocidad nominal	3000 rpm para LXM32,U90M2 en 3 A, 115 V, 1 fase 6000 rpm para LXM32,U45M2 en 1,5 A, 230 V, 1 fase 3000 rpm para LXM05AD10F1, 110...120 V, 1 fase 3000 rpm para LXM05BD10F1, 110...120 V, 1 fase 3000 rpm para LXM05CD10F1, 110...120 V, 1 fase 3000 rpm para LXM05CU70M2, 200...240 V, 1 fase 6000 rpm para LXM05AD10M2, 200...240 V, 1 fase 6000 rpm para LXM05BD10M2, 200...240 V, 1 fase 6000 rpm para LXM05CD10M2, 200...240 V, 1 fase 6000 rpm para LXM05AD10M3X, 200...240 V, trifásica 6000 rpm para LXM05BD10M3X, 200...240 V, trifásica 6000 rpm para LXM05CD10M3X, 200...240 V, trifásica 8000 rpm para LXM15LD13M3, 230 V, trifásica
Compatibilidad del producto	LXM05AD10F1 en 110...120 V 1 fase LXM05AD10M2 en 200...240 V 1 fase LXM05BD10F1 en 110...120 V 1 fase LXM05BD10M2 en 200...240 V 1 fase LXM05CD10F1 en 110...120 V 1 fase LXM05CD10M2 en 200...240 V 1 fase LXM05CU70M2 en 200...240 V 1 fase LXM32,U90M2 en 115 V 1 fase LXM32,U45M2 en 230 V 1 fase LXM05AD10M3X en 200...240 V trifásica LXM05BD10M3X en 200...240 V trifásica LXM05CD10M3X en 200...240 V trifásica LXM15LD13M3 en 230 V trifásica
Extremo de eje	No variable
Grado de protección IP	IP50 estándar
Resolución respuesta velocidad	131072 puntos/vuelta x 4096 vueltas
Freno de retención	Sin
Soporte de montaje	Reborde estándar internacional
Conexión eléctrica	Conectores rectos

## Complementario

Compatibilidad de gama	Lexium 32 Lexium 05 Lexium 15
Supply voltage max	480 V
Número de fases de la red	Trifásica
Continuous stall current ((*))	1,4 A
Maximum continuous power	0,45 W
Irms de corriente máx,	6,2 A para LXM15LD13M3 5,4 A para LXM05AD10F1 5,4 A para LXM05CU70M2 5,4 A para LXM05AD10M2 5,4 A para LXM05AD10M3X 5,4 A para LXM05BD10F1 5,4 A para LXM05BD10M2 5,4 A para LXM05BD10M3X 5,4 A para LXM05CD10F1 5,4 A para LXM05CD10M2 5,4 A para LXM05CD10M3X 5,4 A para LXM32,U90M2 4,5 A para LXM32,U45M2
Corriente permanente máx.	5,4 A
Frecuencia de conmutación	8 kHz
Segundo eje	Sin extremo de segundo eje
Diámetro del eje	9 mm
Longitud de eje	20 mm
Tipo de respuesta	SinCos Hiperface multivolta
Tamaño brida motor	55 mm
Número de pilas de motor	1
Constante de par	0,36 N.m/A en 120 °C
Constante de regulación por f <sub>cem</sub>	22 V/krpm en 120 °C

Número de polos de motor	6
Inercia del rotor	0,059 kg.cm <sup>2</sup>
Resistencia del estator	12,2 Ohm en 20 °C
Inductancia del estator	20,8 mH en 20 °C
Constante de tiempo eléctrica de estator	1,7 ms en 20 °C
Fuerza radial máxima (Fr)	170 N en 8000 rpm 180 N en 7000 rpm 190 N en 6000 rpm 200 N en 5000 rpm 220 N en 4000 rpm 240 N en 3000 rpm 270 N en 2000 rpm 340 N en 1000 rpm
Fuerza máx, axial Fa	0,2 x Fr
Tipo de refrigeración	Conven natural
Longitud	132,5 mm
Diámetro de base de fijación de centrado	40 mm
Profundidad del collar	2 mm
Número de agujeros de montaje	4
Diámetro agujeros de montaje	5,5 mm
Diámetro del círculo de los agujeros de montaje	63 mm
Peso del producto	1,2 kg

### Unidades de embalaje

Tipo de unidad de paquete 1	PCE
Número de unidades en el paquete 1	1
Paquete 1 Altura	11,5 cm
Paquete 1 Ancho	19,0 cm
Paquete 1 Longitud	39,5 cm
Paquete 1 Peso	800,0 g

### Sostenibilidad de la oferta

Estado de oferta sostenible	Producto Green Premium
Reglamento REACH	 <a href="#">Declaración De REACH</a>
Directiva RoHS UE	Cumplimiento proactivo (producto fuera del alcance de la normativa RoHS UE)
Sin mercurio	Sí
Normativa de RoHS China	 <a href="#">Declaración RoHS China</a>
Información sobre exenciones de RoHS	 <a href="#">Sí</a>
Comunicación ambiental	 <a href="#">Perfil Ambiental Del Producto</a>
Perfil de circularidad	No se necesitan operaciones de reciclaje específicas
RAEE	En el mercado de la Unión Europea, el producto debe desecharse de acuerdo con un sistema de recolección de residuos específico y nunca terminar en un contenedor de basura.
Sin PVC	Sí

### Garantía contractual

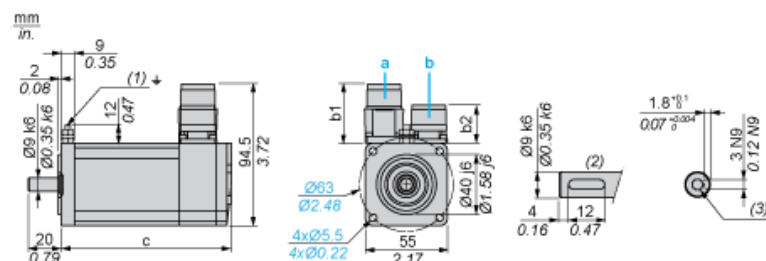
Periodo de garantía	18 months
---------------------	-----------

# Hoja de datos del producto BSH0551T02A1A

## Esquemas de dimensiones

### Dimensiones de los servomotores

#### Ejemplo con conectores rectos



- a: Alimentación para freno de servomotor  
b: Alimentación para codificador de servomotor  
(1) Tornillo M4  
(2) Extremo de eje, ranura con chaveta (opcional)  
(3) Para tornillo M3 × 9 mm/M3 × 0,35 in

#### Dimensiones en mm

Conectores rectos		Conectores en ángulo giratorios		c (sin freno)	c (con freno)
b	b1	b	b1		
39,5	25,5	39,5	39,5	132,5	159

#### Dimensiones en pulgadas

Conectores rectos		Conectores en ángulo giratorios		c (sin freno)	c (con freno)
b	b1	b	b1		
1,55	1,00	1,55	1,55	5,21	6,25

Hoja de datos del producto

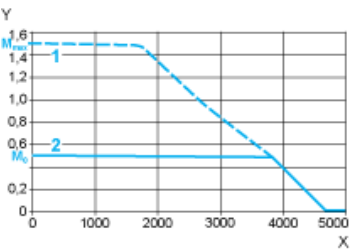
BSH0551T02A1A

Curvas de rendimiento

Tensión de alimentación monofásica de 115 V

Curvas de par/velocidad

Servomotor con servoaccionamiento LXM32•U90M2

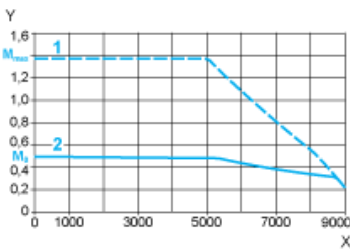


- X Velocidad en rpm
- Y Par en Nm
- 1 Pico de par
- 2 Par continuo

Tensión de alimentación monofásica de 230 V

Curvas de par/velocidad

Servomotor con servoaccionamiento LXM32•U45M2



- X Velocidad en rpm
- Y Par en Nm
- 1 Pico de par
- 2 Par continuo