

ME-IO 18,8-SKT-10U-32-TBUS-7035 - Gehäuse-Set



1457074

<https://www.phoenixcontact.com/de/produkte/1457074>

Bitte beachten Sie, dass die in diesem PDF-Dokument angezeigten Daten aus unserem Online-Katalog generiert wurden. Bitte finden Sie die vollständigen Daten in der Benutzer-Dokumentation. Es gelten unsere Allgemeinen Nutzungsbedingungen für Downloads.



Tragschienengehäuse, mit Frontanschluss zur Tragschienenmontage, Farbe: lichtgrau (ähnlich RAL 7035), Breite: 18,9 mm, Höhe: 124 mm, Tiefe: 76,5 mm, einschl. 8 Stück Frontanschlussklemmen, 4-polig, Push-in, für 2,5 mm², Nennstrom: 8 A, 300 V, Leiterplattenfläche: 6500 mm²

Ihre Vorteile

- Einfache, werkzeuglose Montage
- Optionale Tragschienen-Busverbinder für die einfache Modul-zu-Modul-Kommunikation
- Lock-and-Release-Prinzip für automatisches Verrasten und intuitives Lösen der Frontanschluss-Stecker
- Kunststoff nach UL94 V0: für erhöhte Anforderungen an die Brennbarkeit
- Steckbare Frontanschlusstechnik

Kaufmännische Daten

Artikelnummer	1457074
Verpackungseinheit	1 Stück
Mindestbestellmenge	1 Stück
Verkaufsschlüssel	AM
Produktschlüssel	ACHEBK
GTIN	4063151855260
Gewicht pro Stück (inklusive Verpackung)	95,3 g
Gewicht pro Stück (exklusive Verpackung)	95,3 g
Zolltarifnummer	85369010
Ursprungsland	DE

ME-IO 18,8-SKT-10U-32-TBUS-7035 - Gehäuse-Set



1457074

<https://www.phoenixcontact.com/de/produkte/1457074>

Set besteht aus

ME-IO 18,8 B/FE 10U TBUS 7035 - Gehäuseunterteil

2202507

<https://www.phoenixcontact.com/de/produkte/2202507>



Tragschienengehäuse, Gehäuseunterteil mit Metallfußriegel, mit Lüftungsschlitzen, Breite: 18,9 mm, Höhe: 120,6 mm, Tiefe: 64,3 mm, Farbe: lichtgrau (ähnlich RAL 7035), Querverbindung: Tragschienen-Busverbinder (optional), Polzahl Querverbinder: 5 oder 8

HSC-LR 9U KIT 2003 - Verriegelung

2201794

<https://www.phoenixcontact.com/de/produkte/2201794>



Tragschienengehäuse, 9U, Lock-and-Release-System, Breite: 16,1 mm, Höhe: 111,8 mm, Tiefe: 8,8 mm, Farbe: orange (ähnlich RAL 2003)

ME-IO 18,8-SKT-10U-32-TBUS-7035 - Gehäuse-Set



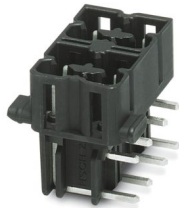
1457074

<https://www.phoenixcontact.com/de/produkte/1457074>

HSCH 2,5-2U/ 8 9005 - Leiterplatten-Grundleiste

2201789

<https://www.phoenixcontact.com/de/produkte/2201789>



Leiterplatten-Grundleiste, Nennquerschnitt: 2,5 mm², Farbe: schwarz, Nennstrom: 8 A, Bemessungsspannung (III/2): 320 V, Kontaktoberfläche: Sn, Kontaktart: Stift, Anzahl der Potenziale: 8, Anzahl der Reihen: 2, Polzahl: 8, Anzahl der Anschlüsse: 8, Artikelfamilie: HSCH 2,5/...-G, Rastermaß: 5 mm, Montage: Wellenlöten, Pin-Layout: Lineares Pinning, Pinlänge [P]: 3,8 mm, Anzahl der Löt pins pro Potenzial: 1, Stecksystem: HSC 2,5, Ausrichtung Steckgesicht: Standard, Verriegelung: ohne, Befestigungsart: ohne, Verpackungsart: verpackt im Karton

HSCP-SP 2,5-1U4-7035 - Leiterplattenstecker

2201780

<https://www.phoenixcontact.com/de/produkte/2201780>



Leiterplattenstecker, Nennquerschnitt: 2,5 mm², Farbe: lichtgrau, Nennstrom: 8 A, Bemessungsspannung (III/2): 320 V, Kontaktoberfläche: Sn, Kontaktart: Buchse, Anzahl der Potenziale: 4, Anzahl der Reihen: 2, Polzahl: 4, Anzahl der Anschlüsse: 4, Artikelfamilie: HSCP-SP 2,5-..., Rastermaß: 5 mm, Anschlussart: Push-in-Federanschluss, Anschlussrichtung Leiter/Platine: 0 °, Rasthaken: - Rasthaken, Stecksystem: HSC 2,5, Verriegelung: ohne, Befestigungsart: ohne, Verpackungsart: verpackt im Karton, Farbe der Federöffner: orange

ME-IO 18,8-SKT-10U-32-TBUS-7035 - Gehäuse-Set



1457074

<https://www.phoenixcontact.com/de/produkte/1457074>

ME-IO 18,8 C 2U 7035 - Gehäuseabdeckung

2201799

<https://www.phoenixcontact.com/de/produkte/2201799>



Tragschienengehäuse, 2U, Gehäuseabdeckung, Breite: 18,9 mm, Höhe: 21,8 mm, Tiefe: 26 mm, Farbe: lichtgrau (ähnlich RAL 7035)

Technische Daten

Hinweise

Empfehlung	Material Kontaktpads für Busverbinder galvanisch Gold (Hartgold)
Empfehlung	Material Kontaktpads für Busverbinder galvanisch Gold (Hartgold)
Allgemein	Die Angabe der Leiterplattenfläche dient zur Orientierung und bezieht sich auf eine Grundleiterplatte. Das Gehäuse kann auch mehrere Leiterplatten aufnehmen.

Artikeleigenschaften

Produkttyp	Gehäuse-Set
Gehäuseart	Tragschienegehäuse
Gehäusertyp	Multifunktionale Gehäuse
Gehäuseserie	ME-IO
Produktfamilie	ME-IO 18,8
Polzahl	32
Max. Polzahl	32 (Rastermaß: 5 mm)
Lüftungsöffnung vorhanden	ja

Anschlussdaten

Anschlussart	Push-in-Federanschluss
--------------	------------------------

Maße

Breite	18,9 mm
Höhe	124 mm
Tiefe	76,5 mm
Tiefe ab Oberkante Tragschiene	70 mm

Leiterplatten-Design

Leiterplattenstärke	1,4 mm ... 1,8 mm
---------------------	-------------------

Materialangaben

Farbe (Gehäuse)	lichtgrau (RAL 7035)
Farbe (Betätigungselement)	orange (RAL 2003)
Material	PA
Brennbarkeitsklasse nach UL 94	V0

Umwelt- und Lebensdauerbedingungen

Umgebungsbedingungen

Max. zu erreichender IP-Code	IP20
Umgebungstemperatur (Betrieb)	-40 °C ... 105 °C (in Abhängigkeit der Verlustleistung)
Umgebungstemperatur (Lagerung/Transport)	-40 °C ... 55 °C
Umgebungstemperatur (Montage)	-5 °C ... 100 °C

ME-IO 18,8-SKT-10U-32-TBUS-7035 - Gehäuse-Set



1457074

<https://www.phoenixcontact.com/de/produkte/1457074>

Relative Luftfeuchte (Lagerung/Transport)	max. 80 %
---	-----------

Angaben zur Leiterplatte

Anzahl der Leiterplattenaufnahmen	1
Art der Leiterplattenbefestigung	Verrastung
Leiterplattenfläche gesamt	6500 mm ²
Leiterplattenstärke	1,4 mm ... 1,8 mm

Montage

Montageart	Tragschienenmontage
------------	---------------------

Verpackungsangaben

Verpackungsart	verpackt im Karton
Art der Umverpackung	Karton

1457074

<https://www.phoenixcontact.com/de/produkte/1457074>

Klassifikationen

ECLASS

ECLASS-13.0	27190301
ECLASS-15.0	27190301

ETIM

ETIM 10.0	EC001031
-----------	----------

1457074

<https://www.phoenixcontact.com/de/produkte/1457074>

Environmental product compliance

EU RoHS

Erfüllt die Anforderungen nach RoHS-Richtlinie

Ja, Keine Ausnahmeregelungen

China RoHS

Environment friendly use period (EFUP)

EFUP-E

Keine Gefahrstoffe über den Grenzwerten

EU REACH SVHC

Hinweis auf REACH-Kandidatenstoff (CAS-Nr.)

Kein Stoff mit einem Massenanteil von mehr als 0,1 %

Phoenix Contact 2026 © - Alle Rechte vorbehalten
<https://www.phoenixcontact.com>

PHOENIX CONTACT Deutschland GmbH
Flachmarktstraße 8
D-32825 Blomberg
+49 52 35/3-1 20 00
info@phoenixcontact.de