

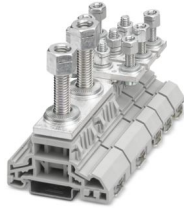
2XM10/1 NFF-3XM6/2-STL NFF SET - Hochstromverbinder



1346748

<https://www.phoenixcontact.com/de/produkte/1346748>

Bitte beachten Sie, dass die in diesem PDF-Dokument angezeigten Daten aus unserem Online-Katalog generiert wurden. Bitte finden Sie die vollständigen Daten in der Benutzer-Dokumentation. Es gelten unsere Allgemeinen Nutzungsbedingungen für Downloads.



Hochstromverbinder, Nennspannung: 1000 V, Anzahl der Anschlüsse: 8, Anschlussart: Bolzenanschluss, Bemessungsquerschnitt: 120 mm², Montageart: NS 35/7,5, NS 35/15, Farbe: grau

Kaufmännische Daten

| | |
|--|---------------|
| Artikelnummer | 1346748 |
| Verpackungseinheit | 2 Stück |
| Mindestbestellmenge | 2 Stück |
| Verkaufsschlüssel | BA |
| Produktschlüssel | BE4212 |
| GTIN | 4063151661427 |
| Gewicht pro Stück (inklusive Verpackung) | 22,22 g |
| Gewicht pro Stück (exklusive Verpackung) | 22,22 g |
| Zolltarifnummer | 85369010 |
| Ursprungsland | CN |

2XM10/1 NFF-3XM6/2-STL NFF SET - Hochstromverbinder



1346748

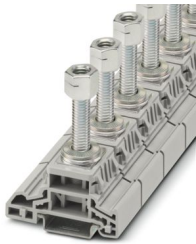
<https://www.phoenixcontact.com/de/produkte/1346748>

Set besteht aus

HV M10/1 NFF - Hochstromverbinder

1056838

<https://www.phoenixcontact.com/de/produkte/1056838>

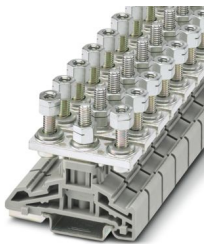


Hochstromverbinder, Nennspannung: 1000 V, Nennstrom: 269 A, Anzahl der Anschlüsse: 1, Anschlussart: Bolzenanschluss, Bemessungsquerschnitt: 120 mm², Montageart: NS 35/7,5, NS 35/15, Farbe: grau

HV M6/2 NFF - Hochstromverbinder

1055643

<https://www.phoenixcontact.com/de/produkte/1055643>



Hochstromverbinder, Nennspannung: 1000 V, Nennstrom: 125 A, Anzahl der Anschlüsse: 2, Anschlussart: Bolzenanschluss, Bemessungsquerschnitt: 35 mm², Montageart: NS 35/7,5, NS 35/15, Farbe: grau

2XM10/1 NFF-3XM6/2-STL NFF SET - Hochstromverbinder



1346748

<https://www.phoenixcontact.com/de/produkte/1346748>

HV 2XM10/1 3XM6/1-STL - Verbindungselement

1341552

<https://www.phoenixcontact.com/de/produkte/1341552>



Verbindungselement, Polzahl: 5, Farbe: silberfarben

2XM10/1 NFF-3XM6/2-STL NFF SET - Hochstromverbinder



1346748

<https://www.phoenixcontact.com/de/produkte/1346748>

Technische Daten

Artikeleigenschaften

| | |
|-----------------------|-----------------------|
| Produkttyp | Bolzenanschlussklemme |
| Anzahl der Anschlüsse | 8 |
| Anzahl der Reihen | 1 |

Isolationseigenschaften

| | |
|--------------------|---|
| Verschmutzungsgrad | 3 |
|--------------------|---|

Anschlussdaten

| | |
|---------------------------------|---|
| Anzahl der Anschlüsse pro Etage | 8 |
| Anschlussart | Bolzenanschluss |
| Abisolierlänge | Die Abisolierlänge ist von der Angabe des Kabelschuhherstellers abhängig. |
| Anschluss gemäß Norm | IEC 60947-7-1 |
| Nennquerschnitt | 120 mm ² |
| Nennspannung | 1000 V |
| Anschluss gemäß Norm | IEC 60947-7-1 |
| Nennquerschnitt | 35 mm ² |
| Anschluss gemäß Norm | NF F61-017 |
| Nennquerschnitt | 120 mm ² |
| Anschluss gemäß Norm | NF F61-017 |
| Nennquerschnitt | 25 mm ² |

Anschluss Kabelschuh DIN 46234:1980-03

| | |
|-------------------------|---|
| Anschluss gemäß Norm | DIN 46234:1980-03 |
| Querschnitt | 6 mm ² ... 120 mm ² |
| Querschnittsbereich AWG | 8 ... 250 kcmil (umgerechnet nach IEC) |
| Augendurchmesser | 10,5 mm |
| Breite | 24 mm |
| Bolzenlänge | 40,5 mm |
| Bolzendurchmesser | 10 mm |
| Schraubengewinde | M10 |
| Anzugsdrehmoment | 30,00 Nm |
| Anschluss gemäß Norm | DIN 46235:1983-07 |
| Querschnitt | 16 mm ² ... 95 mm ² |
| Querschnittsbereich AWG | 4 ... 250 kcmil (umgerechnet nach IEC) |
| Augendurchmesser | 10,5 mm |
| Breite | 32 mm |
| Bolzenlänge | 40,5 mm |
| Bolzendurchmesser | 10 mm |
| Schraubengewinde | M10 |
| Anzugsdrehmoment | 30,00 Nm |

2XM10/1 NFF-3XM6/2-STL NFF SET - Hochstromverbinder



1346748

<https://www.phoenixcontact.com/de/produkte/1346748>

| | |
|-------------------------|--|
| Anschluss gemäß Norm | DIN 46237:1970-07 |
| Querschnitt | ... 6 mm ² |
| Querschnittsbereich AWG | ... 8 (umgerechnet nach IEC) |
| Augendurchmesser | 10,5 mm |
| Bolzenlänge | 40,5 mm |
| Bolzendurchmesser | 10 mm |
| Schraubengewinde | M10 |
| Anzugsdrehmoment | 30,00 Nm |
| Anschluss gemäß Norm | NF F00-363:1995-12-01 |
| Querschnitt | ... 120 mm ² |
| Querschnittsbereich AWG | (umgerechnet nach IEC) |
| Bolzendurchmesser | 10 mm |
| Schraubengewinde | M10 |
| Anzugsdrehmoment | 30,00 Nm |
| Anschluss gemäß Norm | DIN 46234:1980-03 |
| Querschnitt | 2,5 mm ² ... 35 mm ² |
| Querschnittsbereich AWG | 14 ... 2 (umgerechnet nach IEC) |
| Augendurchmesser | 6,5 mm |
| Breite | 15 mm |
| Bolzenlänge | 16 mm |
| Bolzendurchmesser | 6 mm |
| Schraubengewinde | M6 |
| Anzugsdrehmoment | 8,00 Nm |
| Anschluss gemäß Norm | DIN 46235:1983-07 |
| Querschnitt | 6 mm ² ... 35 mm ² |
| Querschnittsbereich AWG | 10 ... 2 (umgerechnet nach IEC) |
| Augendurchmesser | 6,5 mm |
| Breite | 11 mm |
| Bolzenlänge | 16 mm |
| Bolzendurchmesser | 6 mm |
| Schraubengewinde | M6 |
| Anzugsdrehmoment | 8,00 Nm |
| Anschluss gemäß Norm | DIN 46237:1970-07 |
| Querschnitt | 2,5 mm ² ... 6 mm ² |
| Querschnittsbereich AWG | 14 ... 10 (umgerechnet nach IEC) |
| Augendurchmesser | 6,5 mm |
| Breite | 11 mm |
| Bolzenlänge | 16 mm |
| Bolzendurchmesser | 6 mm |
| Schraubengewinde | M6 |
| Anzugsdrehmoment | 8,00 Nm |
| Anschluss gemäß Norm | NF F00-363:1995-12-01 |
| Querschnitt | ... 25 mm ² |
| Querschnittsbereich AWG | (umgerechnet nach IEC) |

2XM10/1 NFF-3XM6/2-STL NFF SET - Hochstromverbinder



1346748

<https://www.phoenixcontact.com/de/produkte/1346748>

| | |
|-------------------------|--|
| Bolzendurchmesser | 6 mm |
| Schraubengewinde | M6 |
| Anzugsdrehmoment | 8,00 Nm |
| Anschluss gemäß Norm | NF F00-363 |
| Querschnitt | 16 mm ² ... 120 mm ² |
| Zusatztext | Freigabeliste auf Anfrage |
| Querschnittsbereich AWG | (umgerechnet nach IEC) |
| Anschluss gemäß Norm | NF F00-363 |
| Querschnitt | 0,5 mm ² ... 25 mm ² |
| Zusatztext | Freigabeliste auf Anfrage |
| Querschnittsbereich AWG | (umgerechnet nach IEC) |

Maße

| | |
|--------|---------|
| Breite | 71,6 mm |
| Höhe | 74,5 mm |

Materialangaben

| | |
|--------------------------------|-----------------|
| Farbe | grau (RAL 7042) |
| Brennbarkeitsklasse nach UL 94 | V0 |
| Isolierstoff | PA |

Mechanische Eigenschaften

Mechanische Daten

| | |
|-------------------|------|
| Offene Seitenwand | Nein |
|-------------------|------|

Umwelt- und Lebensdauerbedingungen

Umgebungsbedingungen

| | |
|---|---|
| Umgebungstemperatur (Betrieb) | -60 °C ... 110 °C (Betriebstemperaturbereich inkl. Eigenerwärmung, max. kurzzeitige Betriebstemperatur siehe RTI Elec.) |
| Umgebungstemperatur (Lagerung/Transport) | -25 °C ... 60 °C (für kurze Zeit, nicht über 24 h, -60 °C bis +70 °C) |
| Umgebungstemperatur (Montage) | -5 °C ... 70 °C |
| Umgebungstemperatur (Betätigung) | -5 °C ... 70 °C |
| Zulässige Luftfeuchtigkeit (Betrieb) | 20 % ... 90 % |
| Zulässige Luftfeuchtigkeit (Lagerung/Transport) | 30 % ... 70 % |

Normen und Bestimmungen

| | |
|----------------------|---------------|
| Anschluss gemäß Norm | IEC 60947-7-1 |
| | IEC 60947-7-1 |
| | NF F61-017 |
| | NF F61-017 |

Montage

| | |
|------------|-----------|
| Montageart | NS 35/7,5 |
|------------|-----------|

2XM10/1 NFF-3XM6/2-STL NFF SET - Hochstromverbinder



1346748

<https://www.phoenixcontact.com/de/produkte/1346748>

NS 35/15

2XM10/1 NFF-3XM6/2-STL NFF SET - Hochstromverbinder



1346748

<https://www.phoenixcontact.com/de/produkte/1346748>

Klassifikationen

ECLASS

| | |
|-------------|----------|
| ECLASS-13.0 | 27250190 |
| ECLASS-15.0 | 27250190 |

ETIM

| | |
|-----------|----------|
| ETIM 10.0 | EC002848 |
|-----------|----------|

UNSPSC

| | |
|-------------|----------|
| UNSPSC 21.0 | 39121400 |
|-------------|----------|

2XM10/1 NFF-3XM6/2-STL NFF SET - Hochstromverbinder



1346748

<https://www.phoenixcontact.com/de/produkte/1346748>

Environmental product compliance

EU RoHS

Erfüllt die Anforderungen nach RoHS-Richtlinie

Ja, Keine Ausnahmeregelungen

China RoHS

Environment friendly use period (EFUP)

EFUP-E

Keine Gefahrstoffe über den Grenzwerten

EU REACH SVHC

Hinweis auf REACH-Kandidatenstoff (CAS-Nr.)

Kein Stoff mit einem Massenanteil von mehr als 0,1 %

Phoenix Contact 2026 © - Alle Rechte vorbehalten
<https://www.phoenixcontact.com>

PHOENIX CONTACT Deutschland GmbH
Flachmarktstraße 8
D-32825 Blomberg
+49 52 35/3-1 20 00
info@phoenixcontact.de