

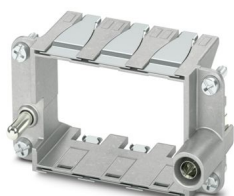
HC-M-B10-MFH-B WS - Modulträgerrahmen



1479923

<https://www.phoenixcontact.com/de/produkte/1479923>

Bitte beachten Sie, dass die in diesem PDF-Dokument angezeigten Daten aus unserem Online-Katalog generiert wurden. Bitte finden Sie die vollständigen Daten in der Benutzer-Dokumentation. Es gelten unsere Allgemeinen Nutzungsbedingungen für Downloads.



Modulträgerrahmen, Baugröße: B10, Ausführung : für Anbauseite (a, b, c, ...), Anwendung: Modulträgerrahmen

Kaufmännische Daten

| | |
|--|---------------|
| Artikelnummer | 1479923 |
| Verpackungseinheit | 1 Stück |
| Mindestbestellmenge | 1.000 Stück |
| Verkaufsschlüssel | AE |
| Produktschlüssel | AF7ACD |
| GTIN | 4063151897185 |
| Gewicht pro Stück (inklusive Verpackung) | 22,22 g |
| Gewicht pro Stück (exklusive Verpackung) | 222 g |
| Zolltarifnummer | 85366990 |
| Ursprungsland | CN |

Technische Daten

Artikeleigenschaften

| | |
|------------------------|--------------------|
| Produkttyp | Modulträgerrahmen |
| Serie | HC-M-B |
| | HC-M-02 |
| | HC-M-03 |
| | HC-M-03/04 |
| | HC-M-04 |
| | HC-M-05 |
| | HC-M-06 |
| | HC-M-08 |
| | HC-M-08-GBIT |
| | HC-M-12 |
| | HC-M-17 |
| | HC-M-20 |
| | HC-M-25 |
| | HC-M-DSUB |
| | HC-M-EMV |
| | HC-M-HV |
| HC-M-HS | |
| HC-M-00 | |
| Anwendung | Modulträgerrahmen |
| Bauform | B10 |
| Anzahl der Modulplätze | 3 |
| Rahmentyp | Modultraegerrahmen |

Materialangaben

| | |
|------------------------|--------------------------|
| Material Kontaktträger | Zink-Druckguss-Legierung |
|------------------------|--------------------------|

Mechanische Eigenschaften

Mechanische Daten

| | |
|-------------|-------|
| Steckzyklen | ≥ 500 |
|-------------|-------|

Umwelt- und Lebensdauerbedingungen

Umgebungsbedingungen

| | |
|-------------------------------|-------------------|
| Umgebungstemperatur (Betrieb) | -40 °C ... 125 °C |
|-------------------------------|-------------------|

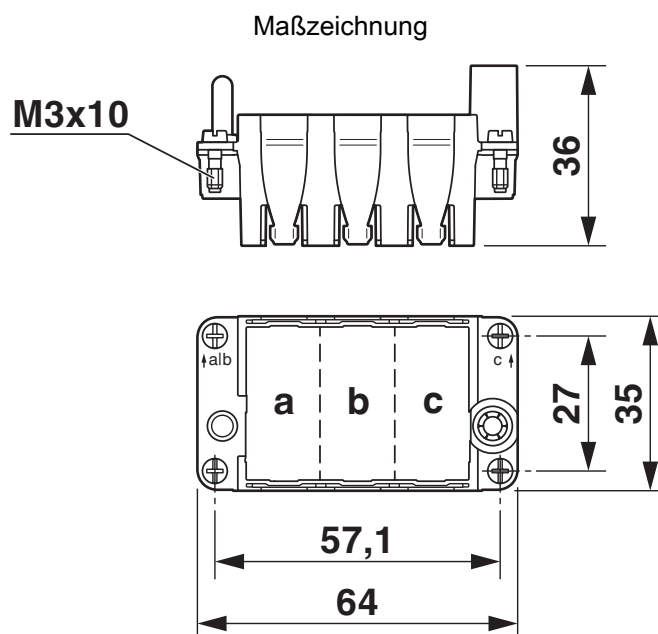
HC-M-B10-MFH-B WS - Modulträgerrahmen

1479923

<https://www.phoenixcontact.com/de/produkte/1479923>



Zeichnungen



Maßzeichnung

1479923

<https://www.phoenixcontact.com/de/produkte/1479923>

Klassifikationen

ECLASS

| | |
|-------------|----------|
| ECLASS-15.0 | 27440206 |
| ECLASS-13.0 | 27440206 |

ETIM

| | |
|-----------|----------|
| ETIM 10.0 | EC002312 |
|-----------|----------|

1479923

<https://www.phoenixcontact.com/de/produkte/1479923>

Environmental product compliance

EU RoHS

| | |
|--|------|
| Erfüllt die Anforderungen nach RoHS-Richtlinie | Ja |
| Ausnahmeregelungen soweit bekannt | 6(c) |

China RoHS

| | |
|--|--|
| Environment friendly use period (EFUP) | EFUP-50 |
| | Eine artikelbezogene China RoHS Deklarationstabelle finden Sie im Downloadbereich zum jeweiligen Artikel unter „Herstellereklärung“. Für alle Artikel mit EFUP-E wird keine China RoHS Deklarationstabelle ausgestellt und benötigt. |

EU REACH SVHC

| | |
|---|--------------------------|
| Hinweis auf REACH-Kandidatenstoff (CAS-Nr.) | Lead(CAS-Nr.: 7439-92-1) |
|---|--------------------------|

Phoenix Contact 2026 © - Alle Rechte vorbehalten
<https://www.phoenixcontact.com>

PHOENIX CONTACT Deutschland GmbH
Flachmarktstraße 8
D-32825 Blomberg
+49 52 35/3-1 20 00
info@phoenixcontact.de