

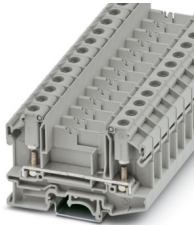
# OTTAD 6/SB - Durchgangsklemme



1147122

<https://www.phoenixcontact.com/de/produkte/1147122>

Bitte beachten Sie, dass die in diesem PDF-Dokument angezeigten Daten aus unserem Online-Katalog generiert wurden. Bitte finden Sie die vollständigen Daten in der Benutzer-Dokumentation. Es gelten unsere Allgemeinen Nutzungsbedingungen für Downloads.



Durchgangsklemme, mit Prüfbuchsen-schrauben zur Aufnahme von Prüfsteckern, Nennspannung: 1000 V, Nennstrom: 41 A, Anschlussart: Bolzenanschluss, Bemessungsquerschnitt: 6 mm<sup>2</sup>, Querschnitt: 0,5 mm<sup>2</sup> - 6 mm<sup>2</sup>, Montageart: NS 35/7,5, NS 35/15, NS 32, Farbe: grau

## Kaufmännische Daten

Artikelnummer	1147122
Verpackungseinheit	100 Stück
Mindestbestellmenge	100 Stück
Verkaufsschlüssel	BA
Produktschlüssel	BE4533
GTIN	4063151139124
Gewicht pro Stück (inklusive Verpackung)	30,02 g
Gewicht pro Stück (exklusive Verpackung)	22,22 g
Zolltarifnummer	85369010
Ursprungsland	IN

# OTTAD 6/SB - Durchgangsklemme



1147122

<https://www.phoenixcontact.com/de/produkte/1147122>

## Technische Daten

### Artikeleigenschaften

Produkttyp	Bolzenanschlussklemme
Produktfamilie	OTTA
Anzahl der Anschlüsse	2
Anzahl der Reihen	1

### Isolationseigenschaften

Überspannungskategorie	III
Verschmutzungsgrad	3

### Elektrische Eigenschaften

Bemessungsstoßspannung	8 kV
Maximale Verlustleistung bei Nennbedingung	1,31 W

### Anschlussdaten

Anzahl der Anschlüsse pro Etage	2
Nennquerschnitt	6 mm <sup>2</sup>
Anschlussart	Bolzenanschluss
Anschluss gemäß Norm	IEC 60947-7-1
Leiterquerschnitt starr	0,5 mm <sup>2</sup> ... 6 mm <sup>2</sup>
Leiterquerschnitt flexibel	0,1 mm <sup>2</sup> ... 5 mm <sup>2</sup>
Leiterquerschnitt flexibel [AWG]	24 ... 12 (umgerechnet nach IEC)
Nennquerschnitt	6 mm <sup>2</sup>
Nennstrom	41 A
Belastungsstrom maximal	41 A (bei 6 mm <sup>2</sup> Leiterquerschnitt)
Nennspannung	1000 V (Die Nennspannung gilt für isolierte Kabelschuhe)

### Maße

Breite	11 mm
Deckelbreite	1,5 mm
Höhe	79,2 mm
Tiefe auf NS 32	57 mm
Tiefe auf NS 35/7,5	52 mm
Tiefe auf NS 35/15	59,5 mm

### Materialangaben

Farbe	grau (RAL 7042)
Brennbarkeitsklasse nach UL 94	V0
Isolierstoffgruppe	I
Isolierstoff	PA

### Mechanische Eigenschaften

# OTTAD 6/SB - Durchgangsklemme



1147122

<https://www.phoenixcontact.com/de/produkte/1147122>

## Mechanische Daten

Offene Seitenwand	Ja
-------------------	----

## Umwelt- und Lebensdauerbedingungen

### Umgebungsbedingungen

Umgebungstemperatur (Betrieb)	-60 °C ... 110 °C (Betriebstemperaturbereich inkl. Eigenerwärmung, max. kurzzeitige Betriebstemperatur siehe RTI Elec.)
Umgebungstemperatur (Lagerung/Transport)	-25 °C ... 60 °C (für kurze Zeit, nicht über 24 h, -60 °C bis +70 °C)
Umgebungstemperatur (Montage)	-5 °C ... 70 °C
Umgebungstemperatur (Betätigung)	-5 °C ... 70 °C
Zulässige Luftfeuchtigkeit (Betrieb)	20 % ... 90 %
Zulässige Luftfeuchtigkeit (Lagerung/Transport)	30 % ... 70 %

## Normen und Bestimmungen

Anschluss gemäß Norm	IEC 60947-7-1
----------------------	---------------

## Montage

Montageart	NS 35/7,5
	NS 35/15
	NS 32

# OTTAD 6/SB - Durchgangsklemme




1147122


<https://www.phoenixcontact.com/de/produkte/1147122>

## Zulassungen

☞ Zum Herunterladen von Zertifikaten, besuchen Sie die Produktdetailseite: <https://www.phoenixcontact.com/de/produkte/1147122>

 <b>IECEE CB Scheme</b> Zulassungs-ID: DE1-64022				
	Nennspannung $U_N$	Nennstrom $I_N$	Querschnitt AWG	Querschnitt $\text{mm}^2$
keine				
	1000 V	41 A	-	0,2 - 6

 <b>EAC</b> Zulassungs-ID: KZ7500651131219505				
---	--	--	--	--

 <b>cULus Recognized</b> Zulassungs-ID: E60425				
	Nennspannung $U_N$	Nennstrom $I_N$	Querschnitt AWG	Querschnitt $\text{mm}^2$
B				
Nur flexible Leiter	600 V	30 A	26 - 10	-
C				
Nur flexible Leiter	600 V	30 A	26 - 10	-
F				
Nur flexible Leiter	1000 V	30 A	26 - 10	-

 <b>VDE Zeichengenehmigung</b> Zulassungs-ID: 40017896				
	Nennspannung $U_N$	Nennstrom $I_N$	Querschnitt AWG	Querschnitt $\text{mm}^2$
keine				
	1000 V	41 A	-	0,2 - 6

# OTTAD 6/SB - Durchgangsklemme



1147122

<https://www.phoenixcontact.com/de/produkte/1147122>

## Klassifikationen

### ECLASS

ECLASS-13.0	27250101
ECLASS-15.0	27250101

### ETIM

ETIM 10.0	EC000897
-----------	----------

### UNSPSC

UNSPSC 21.0	39121400
-------------	----------

# OTTAD 6/SB - Durchgangsklemme



1147122

<https://www.phoenixcontact.com/de/produkte/1147122>

## Environmental product compliance

### EU RoHS

Erfüllt die Anforderungen nach RoHS-Richtlinie	Ja, Keine Ausnahmeregelungen
--	------------------------------

### China RoHS

Environment friendly use period (EFUP)	EFUP-E
	Keine Gefahrstoffe über den Grenzwerten

### EU REACH SVHC

Hinweis auf REACH-Kandidatenstoff (CAS-Nr.)	Kein Stoff mit einem Massenanteil von mehr als 0,1 %
---	--

Phoenix Contact 2026 © - Alle Rechte vorbehalten  
<https://www.phoenixcontact.com>

PHOENIX CONTACT Deutschland GmbH  
Flachmarktstraße 8  
D-32825 Blomberg  
+49 52 35/3-1 20 00  
[info@phoenixcontact.de](mailto:info@phoenixcontact.de)