

IE-SW-BLB-16-14GT-2GESFP

Weidmüller Interface GmbH & Co. KG
 Klingenbergstraße 26
 D-32758 Detmold
 Germany

www.weidmueller.com



Merkmale der BasicLine Serie B Switches

- Unterstützung von Echtzeitkommunikation z.B. in PROFINET Netzwerken durch "Quality of Service" und "LLDP frame blocking" Funktionalität - "PROFINET Conformance Class A"
- Große Anzahl von Zertifizierungen, um alle Anforderungen an mechanische und EMV-Einflüsse zu erfüllen, ideal für Anwendungsbereiche wie Offshore, Prozess oder Bergbau
- Optimierter DIN-Rail-Clip sowie PUSH IN-Stecker für schnelle und einfache Installation
- Deckt die gängigsten Portkombinationen mit RJ45- und SFP-Ports für eine flexible Nutzung ab
- AC/DC-Stromversorgungseingang
- Netzwerkverfügbarkeit wird dank „Broadcast Storm Protection“ stark erhöht
- Energieeffizientes Ethernet und plastikfreie Verpackungen

Allgemeine Bestelldaten

| | |
|------------|---|
| Ausführung | Netzwerk Switch, unmanaged, Gigabit Ethernet, Anzahl Ports: 14x RJ45, 2x 100/1000BaseSFP Slot, IP30, -40 °C...75 °C |
| Best.-Nr. | 2908130000 |
| Art | IE-SW-BLB-16-14GT-2GESFP |
| GTIN (EAN) | 4099986847873 |
| VPE | 1 ST |

Technische Daten

Zulassungen

Zulassungen



| | |
|--------------------------|-----------------------------|
| ROHS | Konform |
| UL File Number Search | UL Webseite |
| Zertifikat-Nr. (cULus) | E141197 |
| Zertifikat-Nr. (cULusEX) | E223527 |

Abmessungen und Gewichte

| | | | |
|--------------|--------|---------------|-------------|
| Tiefe | 95 mm | Tiefe (inch) | 3.7401 inch |
| Höhe | 144 mm | Höhe (inch) | 5.6693 inch |
| Breite | 65 mm | Breite (inch) | 2.5591 inch |
| Nettogewicht | 746 g | | |

Temperaturen

| | | | |
|-----------------|----------------------------------|--------------------|----------------|
| Lagertemperatur | -40 °C...85 °C | Betriebstemperatur | -40 °C...75 °C |
| Feuchtigkeit | 5 bis 95 % (nicht kondensierend) | | |

Umweltanforderungen

| | | | |
|---|---|--|--|
| RoHS-Konformitätsstatus | Konform mit Ausnahme | | |
| RoHS-Ausnahme (falls zutreffend/ bekannt) | 7a, 7cl | | |
| REACH SVHC | Lead 7439-92-1, Lead monoxide 1317-36-8 | | |
| SCIP | aa4e94ed-b5d0-4245-91e3-1adf29647214 | | |

Management-Funktionen

| | | | |
|----------------|---|----------------------------------|---|
| Netzwerkfilter | Quality of Service (QoS), Class of Service (CoS), Type of Service (ToS), Differentiated Services Code Point (DSCP), MAC Frame Filtering (LLDP Frame Blocking) | Industrieprotokoll-Unterstützung | PROFINET-Device gemäß Conformance Class A |
|----------------|---|----------------------------------|---|

EMV-Konformität und Zulassungen

| | | | |
|-------------------------------|--|-------------|----------------------|
| Explosionsgefährdete Bereiche | EN IEC 60079-0, EN IEC 60079-7, UL/cUL, Class I Division 2, Groups A, B, C und D, ATEX Zone 2 Ex ec nC IIC T4 Gc | Freier Fall | gemäß IEC 60068-2-31 |
| EMV-Normen | EN IEC 61000-6-2, EN IEC 61000-6-4, FCC Part 15 Subpart B Class A, IEC 61000-4-2 ESD: Contact: 6 kV; Air: 8 kV, IEC 61000-4-3 RS: 80 MHz to 1 Ghz: 10 V/m, | Vibration | gemäß IEC 60068-2-6 |

IE-SW-BLB-16-14GT-2GESFP

Weidmüller Interface GmbH & Co. KG

Klingenbergstraße 26
D-32758 Detmold
Germany

www.weidmueller.com

Technische Daten

IEC 61000-4-3 RS: 1.4
GHz to 6 GHz: 3 V/m, IEC
61000-4-4 EFT: Power:
4 kV; Signal: 2 kV, IEC
61000-4-5 Surge: Power:
2 kV; Signal: 2 kV, IEC
61000-4-6 CS: 10 Vrms,
IEC 61000-4-8 PFMF: 30
A/m

| | | | |
|--------|----------------------|-----------------|-------------------------------|
| Schock | gemäß IEC 60068-2-27 | Sicherheitsnorm | UL 61010-1, UL 61010-2-201 |
|--------|----------------------|-----------------|-------------------------------|

Garantie

| | |
|----------|---------|
| Zeitraum | 5 Jahre |
|----------|---------|

MTBF

| | | |
|------|------------------------------|------------------|
| MTBF | Entsprechend Norm | Telcordia SR-332 |
| | Betriebszeit (Stunden), min. | 532312 h |
| | Umgebungstemperatur | 25 °C |
| | Eingangsspannung | 24 V |

Schnittstellen

| | | | |
|-----------------------|--|--------------|---|
| Glasfaser-Ports | 100/1000Base SFP Slot | RJ45-Ports | 10/100/1000BaseT(X), auto negotiation, Voll-/ Halbduplex-Modus, Auto MDI/MDI-X-Anschluss |
| Funktion DIP-Schalter | QoS (ein/aus), Broadcast Storm-Schutz aktivieren/ deaktivieren, MAC Frame Filtering (ein/aus), IEEE 802.3az Energy-Efficient Ethernet aktivieren/ deaktivieren, 2x für aktivieren/deaktivieren der Alarmierung bei Ausfall der Spannungsversorgung über Relais | Alarmkontakt | 1 Relaisausgang mit einer Strombelastbarkeit von 1 A bei 24 V DC |
| Meldekontakt | 1 Relaisausgang mit einer Strombelastbarkeit von 1 A bei 24 V DC | Anzahl Ports | 14x RJ45, 2x 100/1000BaseSFP Slot |
| LED-Anzeige | Power LED: PWR1, PWR2, Port LED: LNK/ACT, 10/100/1000M (RJ45 port), Power-LED: PWR FLT | | |

Spannungsversorgung

| | | |
|-----------------------------|---|--------|
| Verpolungsschutz | Ja | |
| Versorgungsspannung | 12/24/48 V DC, 24 V AC, 2 redundante Eingänge | |
| Überstromschutz | Ja | |
| Anschluss | 1 abnehmbarer 6-poliger Klemmenblock | |
| Versorgungsspannungsbereich | Spannungsart | DC |
| | Spannung, min. | 9 V |
| | Spannung, max. | 60 V |
| | Spannungsart | AC |
| | Spannung, min. | 18 V |
| | Spannung, max. | 30 V |
| Stromaufnahme | Spannung | 24 V |
| | Strom | 0.43 A |

IE-SW-BLB-16-14GT-2GESFP

Weidmüller Interface GmbH & Co. KG
 Klingenbergstraße 26
 D-32758 Detmold
 Germany

www.weidmueller.com

Technische Daten

Spannungsart DC

Switch Eigenschaften

| | | | |
|---------------------------|----------|------------------------|-----------|
| Prioritäts-Queues | 4 | Größe der MAC-Tabelle | 8 K |
| Paketpuffergröße | 4.1 Mbit | Bandbreite Rückwandbus | 32 Gbit/s |
| Jumbo Frame-Unterstützung | bis 9 KB | | |

Technische Daten

| | | | |
|----------------------|-----------|-----------------|--|
| Gehäusebasismaterial | Metall | Montageart | Tragschiene, Wand (mit optionalem Montagesatz) |
| Schutzart | IP30 | Geschwindigkeit | Gigabit Ethernet |
| Switch | unmanaged | | |

Technologie

| | | | |
|------------------|--|----------------|----------------------------|
| Datenvermittlung | Store and Forward | Flusssteuerung | IEEE 802.3x Flusssteuerung |
| Standard | IEEE 802.3 for 10BASE-T, IEEE 802.3u for 100BASE-TX, IEEE 802.3ab for 1000BASE-T, IEEE 802.3x for flow control, IEEE 802.3az Energy-Efficient Ethernet, IEEE 802.1p for Class of Service / Quality of Service (CoS/QoS), IEEE 802.3u for 100BaseT(X) and 100BaseFX, IEEE 802.3z for 1000BASE-X | | |

Umgebungsbedingungen

| | | | |
|--------------------------|----------------------------------|---|--|
| Betriebstemperatur, max. | 75 °C | | |
| Betriebstemperatur, min. | -40 °C | | |
| Feuchtigkeit | 5 bis 95 % (nicht kondensierend) | | |
| Lagertemperatur, max. | 85 °C | | |
| Lagertemperatur, min. | -40 °C | | |
| Einsatzhöhe | Höhe, max. | 2000 m | |
| | Anmerkung | gemäß UL | |
| | Höhe, max. | 6000 m | |
| | Anmerkung | zu Einschränkungen siehe die Herstellererklärung zur Einsatzhöhe im Abschnitt „Downloads“ | |

Klassifikationen

| | | | |
|-------------|-------------|-------------|-------------|
| ETIM 8.0 | EC000734 | ETIM 9.0 | EC000734 |
| ETIM 10.0 | EC000734 | ECLASS 14.0 | 19-17-04-02 |
| ECLASS 15.0 | 19-17-04-02 | | |

IE-SW-BLB-16-14GT-2GESFP

Weidmüller Interface GmbH & Co. KG
 Klingenbergstraße 26
 D-32758 Detmold
 Germany

Zubehör

www.weidmueller.com

SFP-Transceiver (zur Verwendung mit Switches der Eco-, Advanced-, Substation- und BasicLine-Reihen B)



Merkmale SFP-Transceiver

- Große Auswahl an Transceivertypen für verschiedene Übertragungsgeschwindigkeiten (bis 10 Gigabit Ethernet) und -entfernungen (bis zu 60 km)
- BiDi SFP-Modelle zur Kommunikation über Einfaser
- Einfache Kontrolle des Transceiver-Status durch Unterstützung von Digital Diagnostic Monitoring (DDM)
- Hot-pluggable (steckbar im laufenden Betrieb)
- Laserprodukt der Klasse 1 nach EN 60825-1
- Anwendbar für Switches der Eco-, Advanced- and SubstationLine

Allgemeine Bestelldaten

| | | |
|------------|----------------------------|--|
| Art | IE-SFP-1FE-MM-2 | Ausführung |
| Best.-Nr. | 2682450000 | SFP Transceiver, 100 Mbps, Multimode, LC-Duplex, 4 km, -40 °C...85 |
| GTIN (EAN) | 4050118692266 | °C |
| VPE | 1 ST | |
| Art | IE-SFP-1FE-SM-30 | Ausführung |
| Best.-Nr. | 2682460000 | SFP Transceiver, 100 Mbps, Singlemode, LC-Duplex, 30 km, -40 |
| GTIN (EAN) | 4050118692259 | °C...85 °C |
| VPE | 1 ST | |
| Art | IE-SFP-1FE-SM-60 | Ausführung |
| Best.-Nr. | 2682470000 | SFP Transceiver, 100 Mbps, Singlemode, LC-Duplex, 60 km, -40 |
| GTIN (EAN) | 4050118692242 | °C...85 °C |
| VPE | 1 ST | |
| Art | IE-SFP-1GE-MM-05 | Ausführung |
| Best.-Nr. | 2682480000 | SFP Transceiver, 1000 MBit/s, Multimode, LC-Duplex, 0.5 km, -40 |
| GTIN (EAN) | 4050118692235 | °C...85 °C |
| VPE | 1 ST | |
| Art | IE-SFP-1GE-MM-2 | Ausführung |
| Best.-Nr. | 2682490000 | SFP Transceiver, 1000 MBit/s, Multimode, LC-Duplex, 2 km, -40 |
| GTIN (EAN) | 4050118692228 | °C...85 °C |
| VPE | 1 ST | |
| Art | IE-SFP-1GE-SM-10 | Ausführung |
| Best.-Nr. | 2682500000 | SFP Transceiver, 1000 MBit/s, Singlemode, LC-Duplex, 10 km, -40 |
| GTIN (EAN) | 4050118692211 | °C...85 °C |
| VPE | 1 ST | |
| Art | IE-SFP-1GE-SM-40 | Ausführung |
| Best.-Nr. | 2682510000 | SFP Transceiver, 1000 MBit/s, Singlemode, LC-Duplex, 40 km, -40 |
| GTIN (EAN) | 4050118692204 | °C...85 °C |
| VPE | 1 ST | |
| Art | IE-SFP-1GE-SM-10-BIDI-T... | Ausführung |
| Best.-Nr. | 2682520000 | SFP Transceiver, 1000 MBit/s, Singlemode BiDi, LC-Simplex, 10 km, |
| GTIN (EAN) | 4050118692198 | -40 °C...85 °C |
| VPE | 1 ST | |
| Art | IE-SFP-1GE-SM-10-BIDI-T... | Ausführung |
| Best.-Nr. | 2682530000 | SFP Transceiver, 1000 MBit/s, Singlemode BiDi, LC-Simplex, 10 km, |
| GTIN (EAN) | 4050118692181 | -40 °C...85 °C |
| VPE | 1 ST | |
| Art | IE-SFP-1GE-SM-20-BIDI-T... | Ausführung |
| Best.-Nr. | 2682540000 | SFP Transceiver, 1000 MBit/s, Singlemode BiDi, LC-Simplex, 20 km, |
| GTIN (EAN) | 4050118692174 | -40 °C...85 °C |
| VPE | 1 ST | |

IE-SW-BLB-16-14GT-2GESFP

Weidmüller Interface GmbH & Co. KG
 Klingenbergstraße 26
 D-32758 Detmold
 Germany

www.weidmueller.com

Zubehör

| | | |
|------------|----------------------------|---|
| Art | IE-SFP-1GE-SM-20-BIDI-T... | Ausführung |
| Best.-Nr. | 2682550000 | SFP Transceiver, 1000 MBit/s, Singlemode BiDi, LC-Simplex, 20 km, |
| GTIN (EAN) | 4050118692167 | -40 °C...85 °C |
| VPE | 1 ST | |

Montagesatz für 19" Rack-Montage

- Zur Montage hutschienenbasierter Geräte in 19" Racks



Allgemeine Bestelldaten

| | | |
|------------|----------------------------|---------------------------|
| Art | RM-KIT | Ausführung |
| Best.-Nr. | 1241440000 | Kit for 19"-rack mounting |
| GTIN (EAN) | 4050118029154 | |
| VPE | 1 ST | |

Montagesatz für Wandmontage (BasicLine-Reihe B)



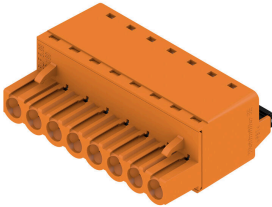
Montagesatz für die Wandmontage (BasicLine Serie B):
 Montagesatz für die alternative Wandmontage von
 Komponenten der Industrial Ethernet BasicLine B-Serie
 auf DIN-Schiene (Hutschiene).

- IE-WALLMOUNT-KIT-MODEL-A zur Verwendung mit:
- Industrial Ethernet Switches der Produktreihe IE-SW-BLB05/BLB08/BLB10
- IE-WALLMOUNT-KIT-MODEL-B zur Verwendung mit:
- Industrial Ethernet Switches der Produktreihen IE-SW-BLB16/BLB18/BLB24

Allgemeine Bestelldaten

| | | |
|------------|----------------------------|-----------------------|
| Art | IE-WALLMOUNT-KIT-MODEL-B | Ausführung |
| Best.-Nr. | 3032770000 | Kit for wall mounting |
| GTIN (EAN) | 4099986984523 | |
| VPE | 1 ST | |

BLF 5.08HC/180 SN



Zuverlässig wie das millionenfach bewährte Original und innovativ im Detail:

Die BLF 5.08HC, PUSH IN -Version der Buchsenleiste BLZP 5.08HC, unterscheidet sich nicht nur in der Anschlusstechnik, sondern ist auch kompakter. Der innovative PUSH IN Federanschluss von Weidmüller steht für den einfachen, werkzeuglos bedienbaren Leiter-Anschluss der Zukunft. HC = High Current. In Sachen Vielseitigkeit steht die BLF 5.08HC dem Vorbild jedoch in nichts nach:

- 3 bewährte Leiter-Abgangsrichtungen bieten die gewohnte Gestaltungsfreiheit für ein applikationsgerechtes Design
- 4 Flanschvarianten inklusive patentiertem Löseriegel ermöglichen ein anwenderorientiertes Verriegelungskonzept
- Zur Erreichung der max. Bemessungsdaten nutzen Sie die Steckverbinderkombination aus BLF 5.08HC mit der SL 5.08HC

Allgemeine Bestelldaten

| | | |
|------------|----------------------------|---|
| Art | BLF 5.08HC/06/180 SN BK... | Ausführung |
| Best.-Nr. | 1013470000 | Leiterplattensteckverbinder, Buchsenstecker, 5.08 mm, Polzahl: 6, |
| GTIN (EAN) | 4032248721627 | 180°, PUSH IN mit Betätigungselement, Klemmbereich, max. : 3.31 |
| VPE | 60 ST | mm², Box |