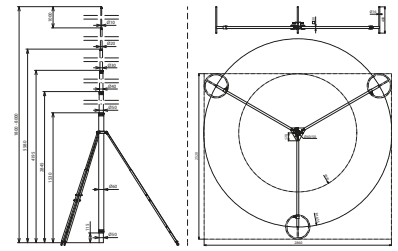
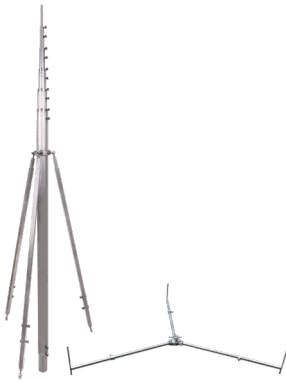


**FS T D50 1.8 8.0M AL DBS RA1435 STTZN (105 716)**



Maßbild FS T D50 1.8 8.0M AL DBS RA1435



<b>Typ</b>	<b>FS T D50 1.8 8.0M AL DBS RA1435 STTZN</b>
<b>Art.-Nr.</b>	<b>105 716</b>
Höhe	8000 mm
Fangspitze (Ø Länge)	10-1000 mm
Fangmast (Ø Länge)	50/60/50/40/30/20-7000 mm
Max. Böenwindgeschwindigkeit	siehe Windlastbroschüre
Radius	1435 mm
Platzbedarf Stativ	2850 x 2530 mm
Werkstoff Stativ	<b>St/tZn</b>
Werkstoff Fangmast	<b>Al</b>
Normenbezug	DIN EN 62561-(1+2)

<b>Stammdaten</b>	
Nettogewicht	28.811 kg/st
Zolltarifnummer (Komb. Nomenklatur EU)	85389099
GTIN (EAN)	4013364501072
VPE	1 ST

Änderungen in Form und Technik, bei Maßen, Gewichten und Werkstoffen behalten wir uns im Sinne des Fortschrittes der Technik vor. Die Abbildungen sind unverbindlich.