

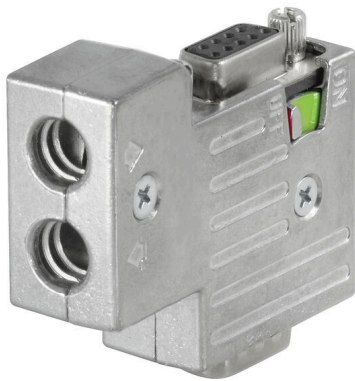
PB-DP SUB-D ZF TERM PS**Weidmüller Interface GmbH & Co. KG**

Klingenbergstraße 26

D-32758 Detmold

Germany

www.weidmueller.com



Oftmals werden in der heutigen Zeit individuelle Leitungslängen benötigt. Um diesem Anspruch gerecht zu werden, bietet Weidmüller ein breites Portfolio an Steckverbinder zur freien Konfektionierung an.

Allgemeine Bestelldaten

Ausführung	SUB-D
Best.-Nr.	1161880000
Art	PB-DP SUB-D ZF TERM PS
GTIN (EAN)	4032248950843
VPE	1 ST

PB-DP SUB-D ZF TERM PS

Weidmüller Interface GmbH & Co. KG
 Klingenbergstraße 26
 D-32758 Detmold
 Germany

www.weidmueller.com

Technische Daten

Zulassungen

ROHS	Konform
------	---------

Abmessungen und Gewichte

Tiefe	16.8 mm	Tiefe (inch)	0.6614 inch
Höhe	53.6 mm	Höhe (inch)	2.1102 inch
Breite	46 mm	Breite (inch)	1.811 inch
Nettogewicht	90 g		

Temperaturen

Feuchtigkeit	Max. 75% bei +25°C, nicht kondensierend
--------------	---

Umweltanforderungen

RoHS-Konformitätsstatus	Konform mit Ausnahme
RoHS-Ausnahme (falls zutreffend/bekannt)	6al
REACH SVHC	Lead 7439-92-1
SCIP	3cc1d9b1-0f2a-47ed-a501-ddcfcfaaf625

Technische Daten Sub-D Stecker

Anzugsdrehmoment	0.3 Nm	Gehäusebasismaterial	ZnAl
Feuchtigkeit	Max. 75% bei +25°C, nicht kondensierend	Schutzart	IP30
Steckzyklen	≥ 200	Datenrate	12 MBit/s
Abgangswinkel	90°	Abschlusswiderstand vorhanden	Ja
BUS Schnittstelle	D-Sub 9-polig, Stift	Steckverbinder und Pinbelegung	Gemäß PROFIBUS Spezifikation
Verriegelung	UNC4-40	Temperaturbereich Gehäuse	-20...+70 ° C
BUS PG Schnittstelle	D-Sub 9-polig, Buchse	BUS Kabel-Schnittstelle	Zugfederanschluss
Programmierschnittstelle	Ja		

Klassifikationen

ETIM 8.0	EC001132	ETIM 9.0	EC001132
ETIM 10.0	EC001132	ECLASS 14.0	27-44-03-02
ECLASS 15.0	27-44-03-22		

PB-DP SUB-D ZF TERM PS

Weidmüller Interface GmbH & Co. KG
 Klingenbergstraße 26
 D-32758 Detmold
 Germany

Zeichnungen

www.weidmueller.com

Schaltbild

