

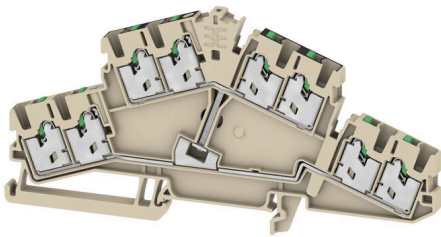
S2T 2.5 8C VL**Weidmüller Interface GmbH & Co. KG**

Klingenbergstraße 26

D-32758 Detmold

Germany

www.weidmueller.com



Das Durchführen von Energie, Signalen und Daten ist die klassische Anforderung in der Elektrotechnik und im Schaltschrankbau. Die maßgeblichen Merkmale sind dabei der Isolierstoff, die Anschlusstechnik und der Aufbau der Reihenklemmen. Mithilfe von Durchgangsreihenklemmen können ein oder mehrere Leiter zusammengeführt und/oder angeschlossen werden. Sie können eine oder mehrere Anschlussebenen haben, die auf dem gleichen Potenzial liegen oder voneinander getrennt sind.

Allgemeine Bestelldaten

| | |
|------------|---|
| Ausführung | Mehrstock-Reihenklemme, SNAP IN, dunkelbeige, 2.5 mm ² , 800 V, Anzahl Anschlüsse: 8, Anzahl der Etagen: 2, TS 35, V-0 |
| Best.-Nr. | 3093120000 |
| Art | S2T 2.5 8C VL |
| GTIN (EAN) | 4099987110129 |
| VPE | 50 ST |

Technische Daten

Zulassungen

Zulassungen



UL File Number Search [UL Webseite](#)
Zertifikat-Nr. (cURus) E60693

Abmessungen und Gewichte

| | | | |
|-----------------------------|-------------|--------------|-------------|
| Tiefe | 64.5 mm | Tiefe (inch) | 2.5394 inch |
| Tiefe inklusive Tragschiene | 65 mm | Höhe | 127.5 mm |
| Höhe (inch) | 5.0197 inch | Breite | 5.1 mm |
| Breite (inch) | 0.2008 inch | Nettogewicht | 29.62 g |

Temperaturen

| | | | |
|--------------------------------|----------------|--------------------------------|--------|
| Lagertemperatur | -25 °C...55 °C | Umgebungstemperatur | -5 °C |
| Dauergebrauchstemperatur, min. | -60 °C | Dauergebrauchstemperatur, max. | 130 °C |

Umweltanforderungen

| | |
|-------------------------|----------------------------|
| RoHS-Konformitätsstatus | Konform ohne Ausnahme |
| REACH SVHC | Keine SVHC über 0,1 Gew.-% |

Allgemeines

| | | | |
|--------------------------------------|---------------|--------------------------------------|--------|
| Leiteranschlussquerschnitt AWG, max. | AWG 14 | Leiteranschlussquerschnitt AWG, min. | AWG 22 |
| Normen | IEC 60947-7-1 | Tragschiene | TS 35 |

Bemessungsdaten

| | | | |
|--|---------------------|------------------------|---------------|
| Bemessungsquerschnitt | 2.5 mm ² | Bemessungsspannung | 800 V |
| Bemessungsspannung DC | 800 V | Nennstrom | 24 A |
| Strom bei max. Leiter | 24 A | Normen | IEC 60947-7-1 |
| Durchgangswiderstand gemäß IEC 60947-7-x | 1.33 mΩ | Bemessungsstoßspannung | 8 kV |
| Verlustleistung gemäß IEC 60947-7-x | 0.77 mW | Überspannungskategorie | III |
| Verschmutzungsgrad | 3 | | |

Bemessungsdaten IECEx/ATEX

| | | | |
|------------------------------|---------------------|-------------------------------|---------------------|
| Zertifikat-Nr. (ATEX) | TUEV22ATEX8925U | Zertifikat-Nr. (IECEX) | IECEXTUR22.0073U |
| Spannung max (ATEX) | 550 V | Strom (ATEX) | 22 A |
| Leiterquerschnitt max (ATEX) | 2.5 mm ² | Spannung max (IECEX) | 550 V |
| Strom (IECEX) | 22 A | Leiterquerschnitt max (IECEX) | 2.5 mm ² |
| Kennzeichnung EN 60079-7 | Ex eb II C Gb | Kennzeichnung Ex 2014/34/EU | II 2 G D |

Bemessungsdaten nach UL

| | | | |
|--------------------------------------|--------|--------------------------------------|--------|
| Leitergr. Factory wiring max (cURus) | 12 AWG | Spannung Gr B (cURus) | 600 V |
| Spannung Gr D (cURus) | 600 V | Zertifikat-Nr. (cURus) | E60693 |
| Leitergr. Field wiring min (cURus) | 22 AWG | Leitergr. Factory wiring min (cURus) | 22 AWG |
| Strom Gr B (cURus) | 20 A | Spannung Gr C (cURus) | 600 V |
| Strom Gr C (cURus) | 20 A | Strom Gr D (cURus) | 5 A |
| Leitergr. Field wiring max (cURus) | 12 AWG | | |

Technische Daten

Klemmbare Leiter (Bemessungsanschluss)

| | | | |
|---|----------------------|---|----------------------|
| Lehrdorn nach 60 947-1 | A2 | Leiteranschlussquerschnitt AWG, max. | AWG 14 |
| Anschlussrichtung | schräg | Abisolierlänge | 10 mm |
| Anschlussart 2 | SNAP IN | Anschlussart | SNAP IN |
| Anzahl Anschlüsse | 8 | Klemmbereich, max. | 2.5 mm ² |
| Klemmbereich, min. | 0.34 mm ² | Klingenmaß | 0,6 x 3,5 mm |
| Leiteranschlussquerschnitt AWG, min. | AWG 22 | Leiteranschlussquerschnitt, feindrätig AEH mit Kunststoffkragen DIN 46228/4, max. | 2.5 mm ² |
| Leiteranschlussquerschnitt, feindrätig AEH mit Kunststoffkragen DIN 46228/4, min. | 0.34 mm ² | Leiteranschlussquerschnitt, feindrätig mit AEH DIN 46228/1, max. | 2.5 mm ² |
| Leiteranschlussquerschnitt, feindrätig mit AEH DIN 46228/1, min. | 0.34 mm ² | Leiteranschlussquerschnitt, feindrätig, max. | 4 mm ² |
| Leiteranschlussquerschnitt, feindrätig, min. | 0.34 mm ² | Leiteranschlussquerschnitt, mehrdrätig, max. | 2.5 mm ² |
| Leiteranschlussquerschnitt, mehrdrätig, min. | 0.34 mm ² | Zwillings-Aderendhülse, max. | 0.75 mm ² |
| Zwillings-Aderendhülse, min. | 0.5 mm ² | Leiteranschlussquerschnitt, eindrätig, max. | 2.5 mm ² |
| Leiteranschlussquerschnitt, eindrätig, min. | 0.34 mm ² | Leiteranschlussquerschnitt, feinstdrätig, max. | 2.5 mm ² |
| Leiteranschlussquerschnitt, feinstdrätig, min. | 0.34 mm ² | | |

Klemmbare Leiter (Weiterer Anschluss)

| | |
|----------------------------------|---------|
| Anschlussart, weiterer Anschluss | SNAP IN |
|----------------------------------|---------|

Systemkennwerte

| | | | |
|---------------------------------|------|----------------------------------|-------|
| Abschlussplatte erforderlich | Ja | Anzahl der Potentiale | 1 |
| Anzahl der Etagen | 2 | Anzahl der Klemmstellen je Etage | 4 |
| Anzahl der Potentiale pro Etage | 1 | Etagen intern gebrückt | Ja |
| PE-Anschluss | Nein | Tragschiene | TS 35 |
| N-Funktion | Nein | PE-Funktion | Nein |
| PEN-Funktion | Nein | | |

Werkstoffdaten

| | | | |
|---------------------------|-------|--------------------------------|-------------|
| Werkstoff | Wemid | Farbe | dunkelbeige |
| Farbe Betätigungselemente | grün | Brennbarkeitsklasse nach UL 94 | V-0 |

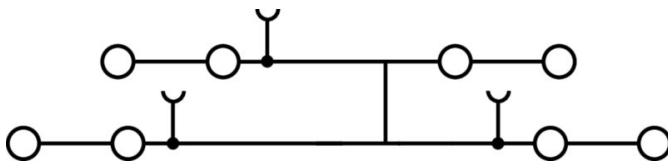
weitere technische Daten

| | | | |
|-------------------------------|------|-----------------|---------------|
| mit Rastzapfen | Nein | Offene Seiten | rechts |
| rastbar | Ja | Befestigungsart | einschnappbar |
| explosionsgeprüfte Ausführung | Nein | Montageart | TS 35 |

Klassifikationen

| | | | |
|-------------|-------------|-------------|-------------|
| ETIM 8.0 | EC000897 | ETIM 9.0 | EC000897 |
| ETIM 10.0 | EC000897 | ECLASS 14.0 | 27-25-01-02 |
| ECLASS 15.0 | 27-25-01-02 | | |

Zeichnungen



Querverbindungen



Die Verteilung oder Vervielfältigung eines Potentials auf benachbarte Reihenklennen wird über eine Quer Verbindung realisiert. Zusätzlicher Verdrahtungsaufwand lässt sich so einfach vermeiden. Auch bei ausgebrochenen Polen ist weiterhin eine Kontaktsicherheit in den Reihenklennen gewährleistet. Unser Portfolio bietet steck- und schraubbare Quer Verbindungssysteme für Reihenklennen an.

Allgemeine Bestelldaten

| | | |
|------------|----------------------------|---|
| Art | ZQV 2.5N/10 | Ausführung |
| Best.-Nr. | 1527690000 | Querverbinder (Klemmen), gesteckt, orange, 24 A, Polzahl: 10, Raster |
| GTIN (EAN) | 4050118447989 | in mm (P): 5.10, Isoliert: Ja, Breite: 48.7 mm |
| VPE | 20 ST | |
| Art | ZQV 2.5N/10 BK | Ausführung |
| Best.-Nr. | 2831750000 | Querverbinder (Klemmen), gesteckt, schwarz, 24 A, Polzahl: 10, |
| GTIN (EAN) | 4064675416982 | Raster in mm (P): 5.10, Isoliert: Ja, Breite: 48.7 mm |
| VPE | 20 ST | |
| Art | ZQV 2.5N/10 BL | Ausführung |
| Best.-Nr. | 1527880000 | Querverbinder (Klemmen), gesteckt, blau, 24 A, Polzahl: 10, Raster in |
| GTIN (EAN) | 4050118448573 | mm (P): 5.10, Isoliert: Ja, Breite: 48.7 mm |
| VPE | 20 ST | |
| Art | ZQV 2.5N/10 RD | Ausführung |
| Best.-Nr. | 2108910000 | Querverbinder (Klemmen), gesteckt, rot, 24 A, Polzahl: 10, Raster in |
| GTIN (EAN) | 4050118486018 | mm (P): 5.10, Isoliert: Ja, Breite: 48.7 mm |
| VPE | 20 ST | |
| Art | ZQV 2.5N/10 WT | Ausführung |
| Best.-Nr. | 2831640000 | Querverbinder (Klemmen), gesteckt, weiß, 24 A, Polzahl: 10, Raster in |
| GTIN (EAN) | 4064675416876 | mm (P): 5.10, Isoliert: Ja, Breite: 48.7 mm |
| VPE | 20 ST | |
| Art | ZQV 2.5N/2 | Ausführung |
| Best.-Nr. | 1527540000 | Querverbinder (Klemmen), gesteckt, orange, 24 A, Polzahl: 2, Raster |
| GTIN (EAN) | 4050118448467 | in mm (P): 5.10, Isoliert: Ja, Breite: 7.9 mm |
| VPE | 60 ST | |
| Art | 3360 | Ausführung |
| Best.-Nr. | 2831670000 | Querverbinder (Klemmen), gesteckt, schwarz, 24 A, Polzahl: 2, Raster |
| GTIN (EAN) | 4064675416906 | in mm (P): 5.10, Isoliert: Ja, Breite: 7.9 mm |
| VPE | 60 ST | |
| Art | ZQV 2.5N/2 BL | Ausführung |
| Best.-Nr. | 1527740000 | Querverbinder (Klemmen), gesteckt, blau, 24 A, Polzahl: 2, Raster in |
| GTIN (EAN) | 4050118448658 | mm (P): 5.10, Isoliert: Ja, Breite: 7.9 mm |
| VPE | 60 ST | |
| Art | ZQV 2.5N/2 RD | Ausführung |
| Best.-Nr. | 2108470000 | Querverbinder (Klemmen), gesteckt, rot, 24 A, Polzahl: 2, Raster in |
| GTIN (EAN) | 4050118448542 | mm (P): 5.10, Isoliert: Ja, Breite: 7.9 mm |
| VPE | 60 ST | |
| Art | ZQV 2.5N/2 WT | Ausführung |
| Best.-Nr. | 2831560000 | Querverbinder (Klemmen), gesteckt, weiß, 24 A, Polzahl: 2, Raster in |
| GTIN (EAN) | 4064675416692 | mm (P): 5.10, Isoliert: Ja, Breite: 7.9 mm |
| VPE | 60 ST | |

Zubehör

| | | |
|------------|----------------------------|---|
| Art | ZQV 2.5N/20 | Ausführung |
| Best.-Nr. | 1527720000 | Querverbinder (Klemmen), gesteckt, orange, 24 A, Polzahl: 20, Raster |
| GTIN (EAN) | 4050118447972 | in mm (P): 5.10, Isoliert: Ja, Breite: 102 mm |
| VPE | 20 ST | |
| Art | ZQV 2.5N/20 BK | Ausführung |
| Best.-Nr. | 2831760000 | Querverbinder (Klemmen), gesteckt, schwarz, 24 A, Polzahl: 20, |
| GTIN (EAN) | 4064675416999 | Raster in mm (P): 5.10, Isoliert: Ja, Breite: 102 mm |
| VPE | 20 ST | |
| Art | ZQV 2.5N/20 BL | Ausführung |
| Best.-Nr. | 1527890000 | Querverbinder (Klemmen), gesteckt, blau, 24 A, Polzahl: 20, Raster in |
| GTIN (EAN) | 4050118448566 | mm (P): 5.10, Isoliert: Ja, Breite: 102 mm |
| VPE | 20 ST | |
| Art | ZQV 2.5N/20 RD | Ausführung |
| Best.-Nr. | 2108920000 | Querverbinder (Klemmen), gesteckt, rot, 24 A, Polzahl: 20, Raster in |
| GTIN (EAN) | 4050118485899 | mm (P): 5.10, Isoliert: Ja, Breite: 102 mm |
| VPE | 20 ST | |
| Art | ZQV 2.5N/20 WT | Ausführung |
| Best.-Nr. | 2831650000 | Querverbinder (Klemmen), gesteckt, weiß, 24 A, Polzahl: 20, Raster in |
| GTIN (EAN) | 4064675416883 | mm (P): 5.10, Isoliert: Ja, Breite: 102 mm |
| VPE | 20 ST | |
| Art | ZQV 2.5N/3 | Ausführung |
| Best.-Nr. | 1527570000 | Querverbinder (Klemmen), gesteckt, orange, 24 A, Polzahl: 3, Raster |
| GTIN (EAN) | 4050118448450 | in mm (P): 5.10, Isoliert: Ja, Breite: 13 mm |
| VPE | 60 ST | |
| Art | ZQV 2.5N/3 BK | Ausführung |
| Best.-Nr. | 2831680000 | Querverbinder (Klemmen), gesteckt, schwarz, 24 A, Polzahl: 3, Raster |
| GTIN (EAN) | 4064675416913 | in mm (P): 5.10, Isoliert: Ja, Breite: 13 mm |
| VPE | 60 ST | |
| Art | ZQV 2.5N/3 BL | Ausführung |
| Best.-Nr. | 1527770000 | Querverbinder (Klemmen), gesteckt, blau, 24 A, Polzahl: 3, Raster in |
| GTIN (EAN) | 4050118448641 | mm (P): 5.10, Isoliert: Ja, Breite: 13 mm |
| VPE | 60 ST | |
| Art | ZQV 2.5N/3 RD | Ausführung |
| Best.-Nr. | 2108690000 | Querverbinder (Klemmen), gesteckt, rot, 24 A, Polzahl: 3, Raster in |
| GTIN (EAN) | 4050118448535 | mm (P): 5.10, Isoliert: Ja, Breite: 13 mm |
| VPE | 60 ST | |
| Art | ZQV 2.5N/3 WT | Ausführung |
| Best.-Nr. | 2831570000 | Querverbinder (Klemmen), gesteckt, weiß, 24 A, Polzahl: 3, Raster in |
| GTIN (EAN) | 4064675416807 | mm (P): 5.10, Isoliert: Ja, Breite: 13 mm |
| VPE | 60 ST | |
| Art | ZQV 2.5N/4 | Ausführung |
| Best.-Nr. | 1527590000 | Querverbinder (Klemmen), gesteckt, orange, 24 A, Polzahl: 4, Raster |
| GTIN (EAN) | 4050118448443 | in mm (P): 5.10, Isoliert: Ja, Breite: 18.1 mm |
| VPE | 60 ST | |
| Art | ZQV 2.5N/4 BK | Ausführung |
| Best.-Nr. | 2831690000 | Querverbinder (Klemmen), gesteckt, schwarz, 24 A, Polzahl: 4, Raster |
| GTIN (EAN) | 4064675416920 | in mm (P): 5.10, Isoliert: Ja, Breite: 18.1 mm |
| VPE | 60 ST | |
| Art | ZQV 2.5N/4 BL | Ausführung |
| Best.-Nr. | 1527780000 | Querverbinder (Klemmen), gesteckt, blau, 24 A, Polzahl: 4, Raster in |
| GTIN (EAN) | 4050118448634 | mm (P): 5.10, Isoliert: Ja, Breite: 18.1 mm |
| VPE | 60 ST | |

Zubehör

| | | |
|------------|----------------------------|---|
| Art | ZQV 2.5N/4 RD | Ausführung |
| Best.-Nr. | 2108700000 | Querverbinder (Klemmen), gesteckt, rot, 24 A, Polzahl: 4, Raster in |
| GTIN (EAN) | 4050118448528 | mm (P): 5.10, Isoliert: Ja, Breite: 18.1 mm |
| VPE | 60 ST | |
| Art | ZQV 2.5N/4 WT | Ausführung |
| Best.-Nr. | 2831580000 | Querverbinder (Klemmen), gesteckt, weiß, 24 A, Polzahl: 4, Raster in |
| GTIN (EAN) | 4064675416814 | mm (P): 5.10, Isoliert: Ja, Breite: 18.1 mm |
| VPE | 60 ST | |
| Art | ZQV 2.5N/5 | Ausführung |
| Best.-Nr. | 1527620000 | Querverbinder (Klemmen), gesteckt, orange, 24 A, Polzahl: 5, Raster |
| GTIN (EAN) | 4050118448436 | in mm (P): 5.10, Isoliert: Ja, Breite: 23.2 mm |
| VPE | 20 ST | |
| Art | ZQV 2.5N/5 BK | Ausführung |
| Best.-Nr. | 2831700000 | Querverbinder (Klemmen), gesteckt, schwarz, 24 A, Polzahl: 5, Raster |
| GTIN (EAN) | 4064675416937 | in mm (P): 5.10, Isoliert: Ja, Breite: 23.2 mm |
| VPE | 20 ST | |
| Art | ZQV 2.5N/5 BL | Ausführung |
| Best.-Nr. | 1527790000 | Querverbinder (Klemmen), gesteckt, blau, 24 A, Polzahl: 5, Raster in |
| GTIN (EAN) | 4050118448627 | mm (P): 5.10, Isoliert: Ja, Breite: 23.2 mm |
| VPE | 20 ST | |
| Art | ZQV 2.5N/5 RD | Ausführung |
| Best.-Nr. | 2108710000 | Querverbinder (Klemmen), gesteckt, rot, 24 A, Polzahl: 5, Raster in |
| GTIN (EAN) | 4050118448511 | mm (P): 5.10, Isoliert: Ja, Breite: 23.2 mm |
| VPE | 20 ST | |
| Art | ZQV 2.5N/5 WT | Ausführung |
| Best.-Nr. | 2831590000 | Querverbinder (Klemmen), gesteckt, weiß, 24 A, Polzahl: 5, Raster in |
| GTIN (EAN) | 4064675416821 | mm (P): 5.10, Isoliert: Ja, Breite: 23.2 mm |
| VPE | 20 ST | |
| Art | ZQV 2.5N/50 | Ausführung |
| Best.-Nr. | 1527730000 | Querverbinder (Klemmen), gesteckt, orange, 24 A, Polzahl: 50, Raster |
| GTIN (EAN) | 4050118411362 | in mm (P): 5.10, Isoliert: Ja, Breite: 255 mm |
| VPE | 5 ST | |
| Art | ZQV 2.5N/50 BK | Ausführung |
| Best.-Nr. | 2831770000 | Querverbinder (Klemmen), gesteckt, schwarz, 24 A, Polzahl: 50, |
| GTIN (EAN) | 4064675417002 | Raster in mm (P): 5.10, Isoliert: Ja, Breite: 255 mm |
| VPE | 5 ST | |
| Art | ZQV 2.5N/50 BL | Ausführung |
| Best.-Nr. | 1527920000 | Querverbinder (Klemmen), gesteckt, blau, 24 A, Polzahl: 50, Raster in |
| GTIN (EAN) | 4050118448559 | mm (P): 5.10, Isoliert: Ja, Breite: 255 mm |
| VPE | 5 ST | |
| Art | ZQV 2.5N/50 RD | Ausführung |
| Best.-Nr. | 2109000000 | Querverbinder (Klemmen), gesteckt, rot, 24 A, Polzahl: 50, Raster in |
| GTIN (EAN) | 4050118486001 | mm (P): 5.10, Isoliert: Ja, Breite: 255 mm |
| VPE | 5 ST | |
| Art | ZQV 2.5N/50 WT | Ausführung |
| Best.-Nr. | 2831660000 | Querverbinder (Klemmen), gesteckt, weiß, 24 A, Polzahl: 50, Raster in |
| GTIN (EAN) | 4064675416890 | mm (P): 5.10, Isoliert: Ja, Breite: 255 mm |
| VPE | 5 ST | |
| Art | ZQV 2.5N/6 | Ausführung |
| Best.-Nr. | 1527630000 | Querverbinder (Klemmen), gesteckt, orange, 24 A, Polzahl: 6, Raster |
| GTIN (EAN) | 4050118448429 | in mm (P): 5.10, Isoliert: Ja, Breite: 28.3 mm |
| VPE | 20 ST | |

S2T 2.5 8C VL

Weidmüller Interface GmbH & Co. KG

Klingenbergstraße 26
D-32758 Detmold
Germany

Zubehör

www.weidmueller.com

| | | |
|------------|----------------------------|--|
| Art | ZQV 2.5N/6 BK | Ausführung |
| Best.-Nr. | 2831710000 | Querverbinder (Klemmen), gesteckt, schwarz, 24 A, Polzahl: 6, Raster |
| GTIN (EAN) | 4064675416944 | in mm (P): 5.10, Isoliert: Ja, Breite: 28.3 mm |
| VPE | 20 ST | |
| Art | ZQV 2.5N/6 BL | Ausführung |
| Best.-Nr. | 1527820000 | Querverbinder (Klemmen), gesteckt, blau, 24 A, Polzahl: 6, Raster in |
| GTIN (EAN) | 4050118448610 | mm (P): 5.10, Isoliert: Ja, Breite: 28.3 mm |
| VPE | 20 ST | |
| Art | ZQV 2.5N/6 RD | Ausführung |
| Best.-Nr. | 2108720000 | Querverbinder (Klemmen), gesteckt, rot, 24 A, Polzahl: 6, Raster in |
| GTIN (EAN) | 4050118448504 | mm (P): 5.10, Isoliert: Ja, Breite: 28.3 mm |
| VPE | 20 ST | |
| Art | ZQV 2.5N/6 WT | Ausführung |
| Best.-Nr. | 2831600000 | Querverbinder (Klemmen), gesteckt, weiß, 24 A, Polzahl: 6, Raster in |
| GTIN (EAN) | 4064675416838 | mm (P): 5.10, Isoliert: Ja, Breite: 28.3 mm |
| VPE | 20 ST | |
| Art | ZQV 2.5N/7 | Ausführung |
| Best.-Nr. | 1527640000 | Querverbinder (Klemmen), gesteckt, orange, 24 A, Polzahl: 7, Raster |
| GTIN (EAN) | 4050118448412 | in mm (P): 5.10, Isoliert: Ja, Breite: 33.4 mm |
| VPE | 20 ST | |
| Art | ZQV 2.5N/7 BK | Ausführung |
| Best.-Nr. | 2831720000 | Querverbinder (Klemmen), gesteckt, schwarz, 24 A, Polzahl: 7, Raster |
| GTIN (EAN) | 4064675416951 | in mm (P): 5.10, Isoliert: Ja, Breite: 33.4 mm |
| VPE | 20 ST | |
| Art | ZQV 2.5N/7 BL | Ausführung |
| Best.-Nr. | 1527830000 | Querverbinder (Klemmen), gesteckt, blau, 24 A, Polzahl: 7, Raster in |
| GTIN (EAN) | 4050118448603 | mm (P): 5.10, Isoliert: Ja, Breite: 33.4 mm |
| VPE | 20 ST | |
| Art | ZQV 2.5N/7 RD | Ausführung |
| Best.-Nr. | 2108810000 | Querverbinder (Klemmen), gesteckt, rot, 24 A, Polzahl: 7, Raster in |
| GTIN (EAN) | 4050118448498 | mm (P): 5.10, Isoliert: Ja, Breite: 33.4 mm |
| VPE | 20 ST | |
| Art | ZQV 2.5N/7 WT | Ausführung |
| Best.-Nr. | 2831610000 | Querverbinder (Klemmen), gesteckt, weiß, 24 A, Polzahl: 7, Raster in |
| GTIN (EAN) | 4064675416845 | mm (P): 5.10, Isoliert: Ja, Breite: 33.4 mm |
| VPE | 20 ST | |
| Art | ZQV 2.5N/8 | Ausführung |
| Best.-Nr. | 1527670000 | Querverbinder (Klemmen), gesteckt, orange, 24 A, Polzahl: 8, Raster |
| GTIN (EAN) | 4050118448405 | in mm (P): 5.10, Isoliert: Ja, Breite: 38.5 mm |
| VPE | 20 ST | |
| Art | ZQV 2.5N/8 BK | Ausführung |
| Best.-Nr. | 2831730000 | Querverbinder (Klemmen), gesteckt, schwarz, 24 A, Polzahl: 8, Raster |
| GTIN (EAN) | 4064675416968 | in mm (P): 5.10, Isoliert: Ja, Breite: 38.5 mm |
| VPE | 20 ST | |
| Art | ZQV 2.5N/8 BL | Ausführung |
| Best.-Nr. | 1527840000 | Querverbinder (Klemmen), gesteckt, blau, 24 A, Polzahl: 8, Raster in |
| GTIN (EAN) | 4050118448597 | mm (P): 5.10, Isoliert: Ja, Breite: 38.5 mm |
| VPE | 20 ST | |
| Art | ZQV 2.5N/8 RD | Ausführung |
| Best.-Nr. | 2108870000 | Querverbinder (Klemmen), gesteckt, rot, 24 A, Polzahl: 8, Raster in |
| GTIN (EAN) | 4050118448481 | mm (P): 5.10, Isoliert: Ja, Breite: 38.5 mm |
| VPE | 20 ST | |

S2T 2.5 8C VL

Weidmüller Interface GmbH & Co. KG
 Klingenbergstraße 26
 D-32758 Detmold
 Germany

www.weidmueller.com

Zubehör

| | | |
|------------|----------------------------|--|
| Art | ZQV 2.5N/8 WT | Ausführung |
| Best.-Nr. | 2831620000 | Querverbinder (Klemmen), gesteckt, weiß, 24 A, Polzahl: 8, Raster in |
| GTIN (EAN) | 4064675416852 | mm (P): 5.10, Isoliert: Ja, Breite: 38.5 mm |
| VPE | 20 ST | |
| Art | ZQV 2.5N/9 | Ausführung |
| Best.-Nr. | 1527680000 | Querverbinder (Klemmen), gesteckt, orange, 24 A, Polzahl: 9, Raster |
| GTIN (EAN) | 4050118447996 | in mm (P): 5.10, Isoliert: Ja, Breite: 43.6 mm |
| VPE | 20 ST | |
| Art | ZQV 2.5N/9 BK | Ausführung |
| Best.-Nr. | 2831740000 | Querverbinder (Klemmen), gesteckt, schwarz, 24 A, Polzahl: 9, Raster |
| GTIN (EAN) | 4064675416975 | in mm (P): 5.10, Isoliert: Ja, Breite: 43.6 mm |
| VPE | 20 ST | |
| Art | ZQV 2.5N/9 RD | Ausführung |
| Best.-Nr. | 2108900000 | Querverbinder (Klemmen), gesteckt, rot, 24 A, Polzahl: 9, Raster in |
| GTIN (EAN) | 4050118448474 | mm (P): 5.10, Isoliert: Ja, Breite: 43.6 mm |
| VPE | 20 ST | |
| Art | ZQV 2.5N/9 BL | Ausführung |
| Best.-Nr. | 1527870000 | Querverbinder (Klemmen), gesteckt, blau, 24 A, Polzahl: 9, Raster in |
| GTIN (EAN) | 4050118448580 | mm (P): 5.10, Isoliert: Ja, Breite: 43.6 mm |
| VPE | 20 ST | |
| Art | ZQV 2.5N/9 WT | Ausführung |
| Best.-Nr. | 2831630000 | Querverbinder (Klemmen), gesteckt, weiß, 24 A, Polzahl: 9, Raster in |
| GTIN (EAN) | 4064675416869 | mm (P): 5.10, Isoliert: Ja, Breite: 43.6 mm |
| VPE | 20 ST | |

Endwinkel



Um einen dauerhaft sicheren Sitz auf der Tragschiene zu gewährleisten und ein Verrutschen zu verhindern hat Weidmüller Endwinkel im Programm. Es sind Ausführungen mit Schraube und schraubenlose Ausführungen erhältlich. Auf den Endwinkeln bestehen Markierungsmöglichkeiten, ebenfalls für Gruppenmarkierer und die Möglichkeit der Aufnahme für Prüfstecker.

Allgemeine Bestelldaten

| | | |
|------------|----------------------------|--------------------|
| Art | AEB 35 SC/1 | Ausführung |
| Best.-Nr. | 1991920000 | A-Reihe, Endwinkel |
| GTIN (EAN) | 4050118376722 | |
| VPE | 50 ST | |
| Art | AEB 35 SC/1 BK | Ausführung |
| Best.-Nr. | 2475310000 | A-Reihe, Endwinkel |
| GTIN (EAN) | 4050118487114 | |
| VPE | 50 ST | |
| Art | AEB 35 SC/1 RM | Ausführung |
| Best.-Nr. | 3112300000 | A-Reihe, Endwinkel |
| GTIN (EAN) | 4099987196413 | |
| VPE | 50 ST | |

S2T 2.5 8C VL

Weidmüller Interface GmbH & Co. KG
 Klingenbergstraße 26
 D-32758 Detmold
 Germany

www.weidmueller.com

Zubehör

| | | |
|------------|----------------------------|--------------------|
| Art | AEB 35 SCL/1 V0 | Ausführung |
| Best.-Nr. | 2661280000 | A-Reihe, Endwinkel |
| GTIN (EAN) | 4050118702163 | |
| VPE | 20 ST | |
| Art | AEB 35 SCL/1 V0 BK | Ausführung |
| Best.-Nr. | 2661300000 | A-Reihe, Endwinkel |
| GTIN (EAN) | 4050118702187 | |
| VPE | 20 ST | |
| Art | AEB 35 SCL/1 V0 GY | Ausführung |
| Best.-Nr. | 2661290000 | A-Reihe, Endwinkel |
| GTIN (EAN) | 4050118702170 | |
| VPE | 20 ST | |

Abschlussplatten und Trennplatten



Trennwände und Abschlussplatten sind wichtige Zubehörteile für Reihenklammern. Trennwände dienen der optischen und elektrischen Trennung verschiedener Potentiale und Funktionsgruppen, erhöhen die Sicherheit und sorgen für eine übersichtliche Struktur im Schaltschrank. Abschlussplatten schließen die Klemmenreihe seitlich ab, schützen vor Berührung spannungsführender Teile und gewährleisten einen sauberen, stabilen Abschluss. Beide Komponenten sind exakt auf die jeweilige Weidmüller-Reihenklammerserie abgestimmt und tragen zu einer sicheren, normgerechten und professionellen Verdrahtung bei.

Allgemeine Bestelldaten

| | | |
|------------|----------------------------|--|
| Art | SEP 2T 2.5 8C | Ausführung |
| Best.-Nr. | 3093260000 | Abschlussplatte für Klammern, dunkelbeige, Höhe: 126 mm, Breite: 5.1 mm, V-0, Wemid, rastbar: Ja |
| GTIN (EAN) | 4099987110228 | |
| VPE | 20 ST | |

Prüfadapter und Prüfbuchsen



Testadapter und Prüfstecker dienen der elektrischen Verbindung zwischen Reihenklammern und dem Test Equipment. So kann im verdrahteten Zustand ein elektrischer Kontakt hergestellt und Messungen durchgeführt werden.

Allgemeine Bestelldaten

| | | |
|------------|----------------------------|--|
| Art | ATPG 2.5 MI-R | Ausführung |
| Best.-Nr. | 1991960000 | Testadapter (Klammern), 1.5 mm ² , 250 V, 0.2 A |
| GTIN (EAN) | 4050118376685 | |
| VPE | 50 ST | |

S2T 2.5 8C VL

Weidmüller Interface GmbH & Co. KG

Klingenbergstraße 26
D-32758 Detmold
Germany

www.weidmueller.com

Zubehör

| | | |
|------------|----------------------------|---|
| Art | ATPG 2.5/3 | Ausführung |
| Best.-Nr. | 2041190000 | Testadapter (Klemmen), 1.5 mm ² , 250 V, 0.2 A |
| GTIN (EAN) | 4050118409604 | |
| VPE | 25 ST | |
| Art | ATPG 2.5/5 | Ausführung |
| Best.-Nr. | 2041180000 | Testadapter (Klemmen), 1.5 mm ² , 250 V, 0.2 A |
| GTIN (EAN) | 4050118409505 | |
| VPE | 25 ST | |

Neutral



Der dekafix (DEK) Markierer ist der universelle Markierer für alle Leitungs- und Steckverbinder sowie Elektronikbaugruppen. Das System eignet sich insbesondere für kurze Zahlenfolgen und umfasst eine große Auswahl an einsatzfertigen Drucken. Die Streifenmontage lässt ein schnelles Aufrasten in einem Arbeitsgang zu. Der Druck ist gut lesbar, kontrastreich und in verschiedenen Breiten erhältlich.

- Große Auswahl an einsatzfertigen Markierern
- Streifenmontage für schnelles Aufrasten
- Klemmenmarkierer passend für alle Weidmüller Leitungsverbinder
- Werden als neutrale MultiCard oder als Standarddruck angeboten

Für Sonderdruck: Bitte senden Sie uns für ihre Beschriftungsvorgaben eine Datei unserer Beschriftungssoftware M-Print PRO oder M-Print PRO Online (ohne Installation).

Allgemeine Bestelldaten

| | | |
|------------|----------------------------|--|
| Art | DEK 5/5 MC NE BL | Ausführung |
| Best.-Nr. | 1609801693 | Dekafix, Klemmenmarkierung, 5 x 5 mm, Raster in mm (P): 5.00 |
| GTIN (EAN) | 4008190397166 | Weidmueller, blau |
| VPE | 1000 ST | |
| Art | DEK 5/5 MC NE BR | Ausführung |
| Best.-Nr. | 1249870000 | Dekafix, Klemmenmarkierung, 5 x 5 mm, Raster in mm (P): 5.00 |
| GTIN (EAN) | 4050118051865 | Weidmueller, braun |
| VPE | 1000 ST | |
| Art | DEK 5/5 MC NE GE | Ausführung |
| Best.-Nr. | 1609801687 | Dekafix, Klemmenmarkierung, 5 x 5 mm, Raster in mm (P): 5.00 |
| GTIN (EAN) | 4008190397135 | Weidmueller, gelb |
| VPE | 1000 ST | |
| Art | DEK 5/5 MC NE GN | Ausführung |
| Best.-Nr. | 1609801688 | Dekafix, Klemmenmarkierung, 5 x 5 mm, Raster in mm (P): 5.00 |
| GTIN (EAN) | 4008190397142 | Weidmueller, grün |
| VPE | 1000 ST | |
| Art | DEK 5/5 MC NE GR | Ausführung |
| Best.-Nr. | 1609801691 | Dekafix, Klemmenmarkierung, 5 x 5 mm, Raster in mm (P): 5.00 |
| GTIN (EAN) | 4008190397159 | Weidmueller, grau |
| VPE | 1000 ST | |
| Art | DEK 5/5 MC NE OR | Ausführung |
| Best.-Nr. | 1238340000 | Dekafix, Klemmenmarkierung, 5 x 5 mm, Raster in mm (P): 5.00 |
| GTIN (EAN) | 4050118062632 | Weidmueller, orange |
| VPE | 1000 ST | |

S2T 2.5 8C VL

Weidmüller Interface GmbH & Co. KG

Klingenbergstraße 26
D-32758 Detmold
Germany

www.weidmueller.com

Zubehör

| | | |
|------------|----------------------------|--|
| Art | DEK 5/5 MC NE RT | Ausführung |
| Best.-Nr. | 1609801686 | Dekafix, Klemmenmarkierung, 5 x 5 mm, Raster in mm (P): 5.00 |
| GTIN (EAN) | 4008190397128 | Weidmueller, rot |
| VPE | 1000 ST | |
| Art | DEK 5/5 MC NE SW | Ausführung |
| Best.-Nr. | 1457550000 | Dekafix, Klemmenmarkierung, 5 x 5 mm, Raster in mm (P): 5.00 |
| GTIN (EAN) | 4050118263817 | Weidmueller, schwarz |
| VPE | 1000 ST | |
| Art | DEK 5/5 MC NE VI | Ausführung |
| Best.-Nr. | 1249860000 | Dekafix, Klemmenmarkierung, 5 x 5 mm, Raster in mm (P): 5.00 |
| GTIN (EAN) | 4050118042764 | Weidmueller, violett |
| VPE | 1000 ST | |
| Art | DEK 5/5 MC NE WS | Ausführung |
| Best.-Nr. | 1609801044 | Dekafix, Klemmenmarkierung, 5 x 5 mm, Raster in mm (P): 5.00 |
| GTIN (EAN) | 4008190397111 | Weidmueller, weiß |
| VPE | 1000 ST | |
| Art | DEK 5/5 S MC NE WS | Ausführung |
| Best.-Nr. | 1341620000 | Dekafix, Klemmenmarkierung, 5 x 5 mm, Raster in mm (P): 5.00 |
| GTIN (EAN) | 4050118145793 | Weidmueller, weiß |
| VPE | 400 ST | |
| Art | WS 10/5 M MC NE WS | Ausführung |
| Best.-Nr. | 1792000000 | WS, Klemmenmarkierung, 10 x 5 mm, Raster in mm (P): 5.00 |
| GTIN (EAN) | 4032248223862 | Weidmueller, Allen-Bradley, weiß |
| VPE | 720 ST | |
| Art | WS 10/5 M PLUS MC NE WS | Ausführung |
| Best.-Nr. | 2003770000 | WS, Klemmenmarkierung, 10 x 5 mm, Raster in mm (P): 5.00 |
| GTIN (EAN) | 4050118424447 | Weidmueller, Allen-Bradley, weiß |
| VPE | 600 ST | |
| Art | WS 10/5 MC NE BL | Ausführung |
| Best.-Nr. | 1773531693 | WS, Klemmenmarkierung, 10 x 5 mm, Raster in mm (P): 5.00 |
| GTIN (EAN) | 4032248141814 | Weidmueller, Allen-Bradley, blau |
| VPE | 720 ST | |
| Art | WS 10/5 MC NE GE | Ausführung |
| Best.-Nr. | 1773531687 | WS, Klemmenmarkierung, 10 x 5 mm, Raster in mm (P): 5.00 |
| GTIN (EAN) | 4032248141753 | Weidmueller, Allen-Bradley, gelb |
| VPE | 720 ST | |
| Art | WS 10/5 MC NE RT | Ausführung |
| Best.-Nr. | 1773531686 | WS, Klemmenmarkierung, 10 x 5 mm, Raster in mm (P): 5.00 |
| GTIN (EAN) | 4032248141746 | Weidmueller, Allen-Bradley, rot |
| VPE | 720 ST | |
| Art | WS 10/5 MC NE WS | Ausführung |
| Best.-Nr. | 1635000000 | WS, Klemmenmarkierung, 10 x 5 mm, Raster in mm (P): 5.00 |
| GTIN (EAN) | 4008190261948 | Weidmueller, Allen-Bradley, weiß |
| VPE | 720 ST | |
| Art | WS 10/5 PLUS MC NE WS | Ausführung |
| Best.-Nr. | 1046380000 | WS, Klemmenmarkierung, 10 x 5 mm, Raster in mm (P): 5.00 |
| GTIN (EAN) | 4032248782086 | Weidmueller, Allen-Bradley, weiß |
| VPE | 600 ST | |
| Art | WS 8/5 MC NE BL | Ausführung |
| Best.-Nr. | 1773521693 | WS, Klemmenmarkierung, 8 x 5 mm, Raster in mm (P): 5.00 |
| GTIN (EAN) | 4032248141715 | Weidmueller, Allen-Bradley, blau |
| VPE | 720 ST | |

S2T 2.5 8C VL

Weidmüller Interface GmbH & Co. KG

Klingenbergstraße 26
D-32758 Detmold
Germany

www.weidmueller.com

Zubehör

| | | |
|------------|----------------------------|---|
| Art | WS 8/5 MC NE GE | Ausführung |
| Best.-Nr. | 1773521687 | WS, Klemmenmarkierung, 8 x 5 mm, Raster in mm (P): 5.00 |
| GTIN (EAN) | 4032248141548 | Weidmueller, Allen-Bradley, gelb |
| VPE | 720 ST | |
| Art | WS 8/5 MC NE OR | Ausführung |
| Best.-Nr. | 1773521690 | WS, Klemmenmarkierung, 8 x 5 mm, Raster in mm (P): 5.00 |
| GTIN (EAN) | 4032248143092 | Weidmueller, Allen-Bradley, orange |
| VPE | 720 ST | |
| Art | WS 8/5 MC NE RT | Ausführung |
| Best.-Nr. | 1773521686 | WS, Klemmenmarkierung, 8 x 5 mm, Raster in mm (P): 5.00 |
| GTIN (EAN) | 4032248141531 | Weidmueller, Allen-Bradley, rot |
| VPE | 720 ST | |
| Art | WS 8/5 MC NE WS | Ausführung |
| Best.-Nr. | 1640740000 | WS, Klemmenmarkierung, 8 x 5 mm, Raster in mm (P): 5.00 |
| GTIN (EAN) | 4008190279103 | Weidmueller, Allen-Bradley, weiß |
| VPE | 720 ST | |
| Art | WS 8/5 PLUS MC NE WS | Ausführung |
| Best.-Nr. | 1951870000 | WS, Klemmenmarkierung, 8 x 5 mm, Raster in mm (P): 5.00 |
| GTIN (EAN) | 4032248631605 | Weidmueller, Allen-Bradley, weiß |
| VPE | 600 ST | |

Bezeichnungsträger



Die Bezeichnungsträger bieten die Möglichkeit der zusätzlichen Aufnahme von Standard Markierern im Raster von 5 bzw. 5.1 mm. Die gewinkelten Aufnahmen lassen sich wahlweise über miteinander verrasten und lassen sich in allen Standard Markierungskanälen der Klippon® Connect Reihenklammen montieren. Passende Markierer typen befinden sich unter dem jeweiligen Zubehör der Bezeichnungsträger.

Allgemeine Bestelldaten

| | | |
|------------|----------------------------|-----------------------------|
| Art | BZT 1 WS 10/5 | Ausführung |
| Best.-Nr. | 1805490000 | Zubehör, Bezeichnungsträger |
| GTIN (EAN) | 4032248270231 | |
| VPE | 100 ST | |
| Art | BZT 1 ZA WS 10/5 | Ausführung |
| Best.-Nr. | 1805520000 | Zubehör, Bezeichnungsträger |
| GTIN (EAN) | 4032248270248 | |
| VPE | 100 ST | |

Zubehör

Prüfadapter und Prüfbuchsen



Testadapter und Prüfstecker dienen der elektrischen Verbindung zwischen Reihenklemmen und dem Test Equipment. So kann im verdrahteten Zustand ein elektrischer Kontakt hergestellt und Messungen durchgeführt werden.

Allgemeine Bestelldaten

| | | |
|------------|----------------------------|--|
| Art | FZS 2/4 RT/80 SAKT4 | Ausführung |
| Best.-Nr. | 1276300000 | Stecker (Klemmen), Steckanschluss, 2 mm ² , Anzahl Anschlüsse: 2, |
| GTIN (EAN) | 4008190026080 | Polzahl: 1, Breite: 9 mm |
| VPE | 20 ST | |