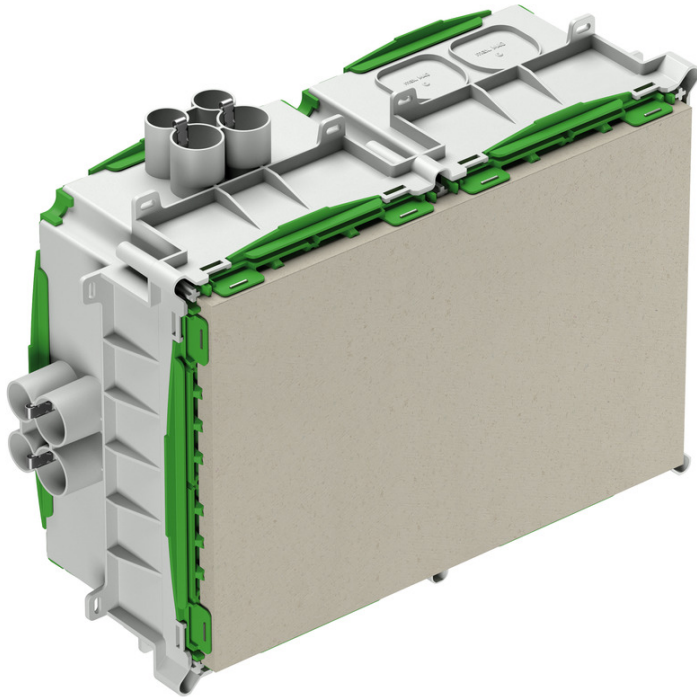


Cuadro de instalación

## IBTLED 3-f



### IBTLED 3-f

#### Cuadro de instalación

Número de producto: 98220201

Dimensiones: 277 x 400 x 135 mm

Cuadro de instalación, para prefabricado, sin halógenos, para el montaje de luces NV/HV/LED y altavoces, sistemas de aviso y llamada, para la instalación de luces VDE comprobadas según DIN EN 60598 (VDE 0711), así como señalización F o MM, con grado de protección IP30, Tensión aislante de medición: 400V AC, sin halógenos

**altura máxima de montaje de luces, altavoces, sistemas de aviso y llamada: 100 mm, potencia máx. de lámpara halógena 75 W, potencia máx. de lámpara LED 35W, entradas adicionales 4 x hasta M40, boquilla de apertura: Placa Fermacell®, variable hasta máx. 200 x 300 mm, 16 entradas de tubo combinadas 8 x M20, M25, 8 x M25, bloqueadores de tubo integrados y brida antitracción para tubos M20, M25, Fijación con adhesivo o con clavos, Combinación de entradas para tubo y membranas de entrada, Área de estanqueidad M16 - M40**



## Datos técnicos

### Características eléctricas

Tensión aislante de medición CA:	400 V
Clase de protección:	IP30
Adecuado para:	Construcción de hormigón
Potencia máxima LED:	35 Watio

### Colores

Color parte inferior:	gris
Color parte superior:	verde

### Dimensiones

Anchura:	277 mm
Longitud:	400 mm
Altura:	135 mm
Longitud interior:	300 mm
Ancho interior:	200 mm
Altura interior:	125 mm
Huevo máximo para montaje:	200.300 mm
Peso:	2.06 kg

### Características del material

sin halógenos:	sí
Clasificación por inflamabilidad según UL94:	HB
Resistencia con hilo incandescente:	650 °C (EN 60695-2-11)

### Características mecánicas

Modo de fijación:	Fijación con adhesivo o con clavos
Capacidad de carga paneles Fermacell:	5 kg
Modo de fijación:	Construcción de hormigón

## Condiciones ambientales

humedad relativa máx. de 25 °C:	- %
humedad relativa máx. de 40 °C:	50 %
Temperatura ambiente mín.:	-25 °C
Temperatura ambiente máx.:	60 °C
Temperatura ambiente 24 h:	35 °C

## Sales Information

EAN:	4013902642632
Clase ETIM:	EC000414
Número de tarifa aduanera:	39269097
Cantidad de pedido mínima:	1

## Material

Material parte inferior:	Polipropileno
Material parte superior:	Polipropileno