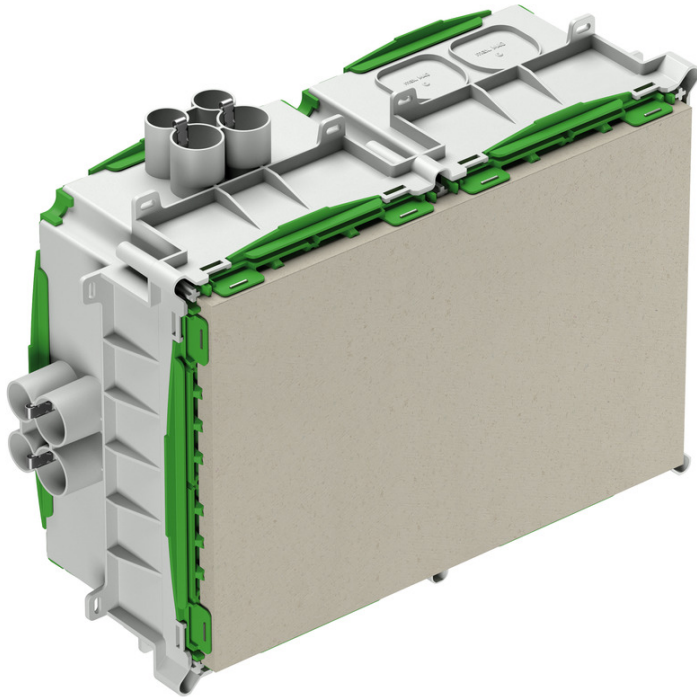


Boîtier d'intégration

IBTLED 3-f



IBTLED 3-f

Boîtier d'intégration

Numéro de produit: 98220201

Dimensions: 277 x 400 x 135 mm

Boîtier d'intégration, pour construction en préfabriqué, sans halogène, servant au montage de luminaires NV/HV/LED et de haut-parleurs, systèmes de signalisation et d'appel, pour l'installation de luminaires certifiés VDE selon la norme DIN EN 60598 (VDE 0711), ainsi qu'avec repère F ou MM, avec indice de protection IP30, Tension nominale d'isolement: 400V AC, sans halogène

Hauteur de montage maximale pour voyants, haut-parleurs, systèmes de signalisation et d'appel : 100 mm, puissance de lampe halogène max. 75 W, puissance de lampe LED max. 35W, entrées supplémentaires 4 x jusqu'à M40, ouverture de sortie : Plaque Fermacell®, variable jusqu'à max. 200 x 300 mm, 16 entrées de tube combinées 8 x M20, M25, 8 x M25, arrêt de tube intégré et décharge de traction pour tubes M20, M25, fixation par collage ou cloutage, Introduction combinée, Plage d'étanchéité M16 - M40



Données techniques

Propriétés électriques

Tension nominale d'isolement CA:	400 V
Type de protection:	IP30
Adapté à:	Constructions en coffrages béton
Puissance maximale des DEL:	35 Watt

Couleurs

Couleur de la partie inférieure:	gris
Couleur de la partie supérieure:	vert

Dimensions

Largeur:	277 mm
Longueur:	400 mm
Hauteur:	135 mm
Longueur intérieure:	300 mm
Largeur intérieure:	200 mm
Hauteur intérieure:	125 mm
Découpe de montage maximale:	200.300 mm
Poids:	2.06 kg

Propriétés du matériel

sans halogène:	oui
Classe d'inflammabilité selon UL94:	HB
Résistance du filament:	650 °C (EN 60695-2-11)

Propriétés mécaniques

Type de fixation:	Fxation par collage ou cloutage
Capacité de charge de la plaque Fermacell:	5 kg
Type de fixation:	Constructions en coffrages béton

Conditions ambiantes

Humidité relative de l'air max. 25 °C:	- %
Humidité relative de l'air max. 40°C:	50 %
Température ambiante min.:	-25 °C
Température ambiante max.:	60 °C
Température ambiante 24h:	35 °C

Sales Information

EAN:	4013902642632
Classe ETIM:	EC000414
Numéro de tarif des douanes:	39269097
Quantité de commande minimale:	1

Matériau

Matériau de la partie inférieure:	Polypropylène
Matériau de la partie supérieure:	Polypropylène