

PTTB 4 WH - Doppelstockklemme

3211794

<https://www.phoenixcontact.com/de/produkte/3211794>

Bitte beachten Sie, dass die in diesem PDF-Dokument angezeigten Daten aus unserem Online-Katalog generiert wurden. Bitte finden Sie die vollständigen Daten in der Benutzer-Dokumentation. Es gelten unsere Allgemeinen Nutzungsbedingungen für Downloads.

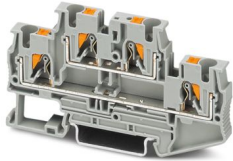


Abbildung zeigt Artikel in grau

Doppelstockklemme, Nennspannung: 500 V, Nennstrom: 28 A, Anschlussart: Push-in-Anschluss, 1. und 2. Etage, Bemessungsquerschnitt: 4 mm², Querschnitt: 0,2 mm² - 6 mm², Montageart: NS 35/7,5, NS 35/15, Farbe: weiß

Ihre Vorteile

- Zeitsparender Leiteranschluss durch werkzeuglose Direktstecktechnik
- Komfortables Stecken durch geringere Einsteckkräfte
- Hohe Leiterauszugskräfte aufgrund des Feder-Designs
- Vibrationssicherer und wartungsfreier Leiteranschluss
- Volle Flexibilität durch das einheitliche CLIPLINE complete Brücken-, Markierungs- und Prüfzubehör
- Hohe Platzersparnis durch die kompakte Integration zweier getrennter Stromkreise in einer einzigen Klemme
- Optimiert für die manuelle und automatisierte Verdrahtung

Kaufmännische Daten

Artikelnummer	3211794
Verpackungseinheit	50 Stück
Mindestbestellmenge	50 Stück
Verkaufsschlüssel	BA
Produktschlüssel	BE2214
GTIN	4055626462103
Gewicht pro Stück (inklusive Verpackung)	16,45 g
Gewicht pro Stück (exklusive Verpackung)	16,45 g
Zolltarifnummer	85369010
Ursprungsland	CN

Technische Daten

Artikeleigenschaften

Produkttyp	Mehrstockklemme
Produktfamilie	PT
Anwendungsbereich	Bahnindustrie Maschinenbau Anlagenbau Prozessindustrie
Anzahl der Anschlüsse	4
Anzahl der Reihen	2
Potenziale	2

Isolationseigenschaften

Überspannungskategorie	III
Verschmutzungsgrad	3

Elektrische Eigenschaften

Bemessungsstoßspannung	6 kV
Maximale Verlustleistung bei Nennbedingung	1,02 W

Anschlussdaten

Anzahl der Anschlüsse pro Etage	2
Nennquerschnitt	4 mm ²

1. und 2. Etage

Anschlussart	Push-in-Anschluss
Abisolierlänge	10 mm ... 12 mm
Lehrdorn	A4
Anschluss gemäß Norm	IEC 60947-7-1
Leiterquerschnitt starr	0,2 mm ² ... 6 mm ²
Leiterquerschnitt AWG	24 ... 10 (umgerechnet nach IEC)
Leiterquerschnitt flexibel	0,2 mm ² ... 6 mm ²
Leiterquerschnitt flexibel [AWG]	24 ... 10 (umgerechnet nach IEC)
Leiterquerschnitt flexibel (Aderendhülse ohne Kunststoffhülse)	0,25 mm ² ... 4 mm ²
Leiterquerschnitt flexibel (Aderendhülse mit Kunststoffhülse)	0,25 mm ² ... 4 mm ²
2 Leiter gleichen Querschnitts flexibel m. TWIN-Aderendhülse mit Kunststoffhülse	0,5 mm ² ... 1 mm ²
Nennquerschnitt	4 mm ²
Nennstrom	28 A (bei 4 mm ² Leiterquerschnitt)
Belastungsstrom maximal	32 A (bei 6 mm ² Leiterquerschnitt starr)
Nennspannung	500 V

1. und 2. Etage Anschlussquerschnitte direkt steckbar

Leiterquerschnitt starr	0,5 mm ² ... 6 mm ²
-------------------------	---

PTTB 4 WH - Doppelstockklemme



3211794

<https://www.phoenixcontact.com/de/produkte/3211794>

Leiterquerschnitt flexibel (Aderenhülse ohne Kunststoffhülse)	0,5 mm ² ... 4 mm ²
Leiterquerschnitt flexibel (Aderenhülse mit Kunststoffhülse)	0,5 mm ² ... 4 mm ²

Ex-Daten

Bemessungsdaten (ATEX/IECEX)

Kennzeichnung	⊕ II 2 G Ex eb IIC Gb
Einsatztemperaturbereich (1)	-60 °C ... 85 °C
Einsatztemperaturbereich (2)	-40 °C ... 110 °C
Ex-bescheinigtes Zubehör	3030462 D-STTB 4 3030747 ATP-STTB 4 1204517 SZF 1-0,6X3,5 3022276 CLIPFIX 35-5 3022218 CLIPFIX 35
Auflistung Brücken	Steckbrücke / FBS 2-6 / 3030336 Steckbrücke / FBS 3-6 / 3030242 Steckbrücke / FBS 4-6 / 3030255 Steckbrücke / FBS 5-6 / 3030349 Steckbrücke / FBS 10-6 / 3030271 Steckbrücke / FBS 20-6 / 3030365
Brückendaten	23 A / 4 mm ²
Temperaturerhöhung Ex	40 K (23 A / 4 mm ²)
bei Brückung mit Brücke	440 V
- bei überspringender Brückung	352 V
- bei überspringender Brückung über PE-Klemme	352 V
- bei abgelängter Brückung	220 V
- bei abgelängter Brückung mit Deckel	352 V
- bei abgelängter Brückung mit Abteilungsstrennplatte	440 V
Bemessungsisolationsspannung	400 V
Ausgang	(dauerhaft)

Etage Ex Allgemein

Bemessungsspannung	440 V
Bemessungsstrom	23 A (4 mm ²)
Belastungsstrom maximal	27 A (6 mm ²)

Anschlussdaten Ex Allgemein

Nennquerschnitt	4 mm ²
Bemessungsquerschnitt AWG	12
Anschlussvermögen starr	0,2 mm ² ... 6 mm ²
Anschlussvermögen AWG	24 ... 10
Anschlussvermögen flexibel	0,2 mm ² ... 4 mm ²
Anschlussvermögen AWG	24 ... 12
Ausgang	(dauerhaft)

Etage Ex 1. Etage

PTTB 4 WH - Doppelstockklemme



3211794

<https://www.phoenixcontact.com/de/produkte/3211794>

Durchgangswiderstand	0,67 mΩ
Ausgang	(dauerhaft)

Etage Ex 2. Etage

Durchgangswiderstand	0,49 mΩ
----------------------	---------

Maße

Breite	6,2 mm
Deckelbreite	2,2 mm
Höhe	83,5 mm
Tiefe auf NS 35/7,5	47,5 mm
Tiefe auf NS 35/15	55 mm

Materialangaben

Farbe	weiß (RAL 9010)
Brennbarkeitsklasse nach UL 94	V0
Isolierstoffgruppe	I
Isolierstoff	PA
Statischer Isolierstoffeinsatz in Kälte	-60 °C
Relativer Isolierstoff Temperatur Index (Elec., UL 746 B)	130 °C
Brandschutz für Schienenfahrzeuge (DIN EN 45545-2) R22	HL 1 - HL 3
Brandschutz für Schienenfahrzeuge (DIN EN 45545-2) R23	HL 1 - HL 3
Brandschutz für Schienenfahrzeuge (DIN EN 45545-2) R24	HL 1 - HL 3
Brandschutz für Schienenfahrzeuge (DIN EN 45545-2) R26	HL 1 - HL 3
Oberflächen Flammbarkeit NFPA 130 (ASTM E 162)	bestanden
Spezifisch optische Rauchgasdichte NFPA 130 (ASTM E 662)	bestanden
Rauchgastoxizität NFPA 130 (SMP 800C)	bestanden

Mechanische Eigenschaften

Mechanische Daten

Offene Seitenwand	Ja
-------------------	----

Umwelt- und Lebensdauerbedingungen

Umgebungsbedingungen

Umgebungstemperatur (Betrieb)	-60 °C ... 110 °C (Betriebstemperaturbereich inkl. Eigenerwärmung, max. kurzzeitige Betriebstemperatur siehe RTI Elec.)
Umgebungstemperatur (Lagerung/Transport)	-25 °C ... 60 °C (für kurze Zeit, nicht über 24 h, -60 °C bis +70 °C)
Umgebungstemperatur (Montage)	-5 °C ... 70 °C
Umgebungstemperatur (Betätigung)	-5 °C ... 70 °C
Zulässige Luftfeuchtigkeit (Betrieb)	20 % ... 90 %
Zulässige Luftfeuchtigkeit (Lagerung/Transport)	30 % ... 70 %

Normen und Bestimmungen

PTTB 4 WH - Doppelstockklemme



3211794

<https://www.phoenixcontact.com/de/produkte/3211794>

Anschluss gemäß Norm	IEC 60947-7-1
----------------------	---------------

Montage

Montageart	NS 35/7,5
	NS 35/15

PTTB 4 WH - Doppelstockklemme

3211794

<https://www.phoenixcontact.com/de/produkte/3211794>



Zeichnungen

Schaltplan



PTTB 4 WH - Doppelstockklemme





3211794

<https://www.phoenixcontact.com/de/produkte/3211794>


Zulassungen

☞ Zum Herunterladen von Zertifikaten, besuchen Sie die Produktdetailseite: <https://www.phoenixcontact.com/de/produkte/3211794>

 CSA Zulassungs-ID: 158887				
	Nennspannung U_N	Nennstrom I_N	Querschnitt AWG	Querschnitt mm^2
B	300 V	30 A	24 - 10	-
C	300 V	30 A	24 - 10	-
D	600 V	5 A	24 - 10	-

 cULus Recognized Zulassungs-ID: E60425				
	Nennspannung U_N	Nennstrom I_N	Querschnitt AWG	Querschnitt mm^2
B	300 V	28 A	24 - 10	-
C	300 V	28 A	24 - 10	-
D	600 V	5 A	24 - 10	-

 LR Zulassungs-ID: LR2371832TA	
---	--

 NK Zulassungs-ID: 22ME0007	
--	--

 PRS Zulassungs-ID: TE/2107/880590/21	
--	--

ABS Zulassungs-ID: 21-2192245-PDA	
---	--


DNV Zulassungs-ID: TAE000010T	
---	--


PTTB 4 WH - Doppelstockklemme




3211794


<https://www.phoenixcontact.com/de/produkte/3211794>

 IECEX Zulassungs-ID: IECEXPTB10.0046U				
	Nennspannung U_N	Nennstrom I_N	Querschnitt AWG	Querschnitt mm^2
keine				
Nur flexible Leiter	440 V	23 A	-	0,2 - 4
Nur starre Leiter	440 V	27 A	-	0,2 - 6

 ATEX Zulassungs-ID: PTB09ATEX1112U				
	Nennspannung U_N	Nennstrom I_N	Querschnitt AWG	Querschnitt mm^2
keine				
Nur flexible Leiter	440 V	23 A	-	0,2 - 4
Nur starre Leiter	440 V	27 A	-	0,2 - 6

 CCC Zulassungs-ID: 2020322313000631				
--	--	--	--	--

 UKCA-EX Zulassungs-ID: CSAE 22UKEX1100U				
---	--	--	--	--

 EAC Ex Zulassungs-ID: KZ 7500525010101950				
---	--	--	--	--

PTTB 4 WH - Doppelstockklemme



3211794

<https://www.phoenixcontact.com/de/produkte/3211794>

Klassifikationen

ECLASS

ECLASS-13.0	27250102
ECLASS-15.0	27250102

ETIM

ETIM 10.0	EC000897
-----------	----------

UNSPSC

UNSPSC 21.0	39121400
-------------	----------

PTTB 4 WH - Doppelstockklemme



3211794

<https://www.phoenixcontact.com/de/produkte/3211794>

Environmental product compliance

EU RoHS

Erfüllt die Anforderungen nach RoHS-Richtlinie	Ja, Keine Ausnahmeregelungen
--	------------------------------

China RoHS

Environment friendly use period (EFUP)	EFUP-E
	Keine Gefahrstoffe über den Grenzwerten

EU REACH SVHC

Hinweis auf REACH-Kandidatenstoff (CAS-Nr.)	Kein Stoff mit einem Massenanteil von mehr als 0,1 %
---	--

EF3.1 Klimawandel

CO2e kg	0,223 kg CO2e
---------	---------------

Phoenix Contact 2026 © - Alle Rechte vorbehalten
<https://www.phoenixcontact.com>

PHOENIX CONTACT Deutschland GmbH
Flachmarktstraße 8
D-32825 Blomberg
+49 52 35/3-1 20 00
info@phoenixcontact.de