

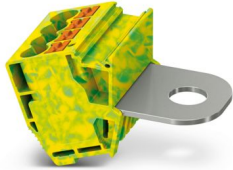
# AGK PT 4X6/M10 GNYE - Abgriffklemme



1083238

<https://www.phoenixcontact.com/de/produkte/1083238>

Bitte beachten Sie, dass die in diesem PDF-Dokument angezeigten Daten aus unserem Online-Katalog generiert wurden. Bitte finden Sie die vollständigen Daten in der Benutzer-Dokumentation. Es gelten unsere Allgemeinen Nutzungsbedingungen für Downloads.



Abgriffklemme, Nennspannung: 1000 V, Nennstrom: 41 A, Anzahl der Anschlüsse: 5, Anschlussart: Push-in-Anschluss, Bemessungsquerschnitt: 6 mm<sup>2</sup>, 1. Etage, Querschnitt: 0,5 mm<sup>2</sup> - 10 mm<sup>2</sup>, Bolzenanschluss, 1. Etage, Montageart: auf Basiselement, Farbe: grün-gelb

Klemmstellenbezeichnung  
alphabetisch

## Ihre Vorteile

- Großflächig beschriftbar
- Die vollisolierte und optional einsetzbare Abgriffklemme ermöglicht einen Spannungsabgriff

## Kaufmännische Daten

Artikelnummer	1083238
Verpackungseinheit	10 Stück
Mindestbestellmenge	10 Stück
Verkaufsschlüssel	BA
Produktschlüssel	BE2ZWX
GTIN	4055626816753
Gewicht pro Stück (inklusive Verpackung)	42,18 g
Gewicht pro Stück (exklusive Verpackung)	37,7 g
Zolltarifnummer	85369010
Ursprungsland	CN

1083238

<https://www.phoenixcontact.com/de/produkte/1083238>

## Technische Daten

### Artikeleigenschaften

Produkttyp	Abgriffklemme
Produktfamilie	PT
Anzahl der Anschlüsse	5
Anzahl der Reihen	1

### Isolationseigenschaften

Überspannungskategorie	III
------------------------	-----

### Elektrische Eigenschaften

Bemessungsstoßspannung	8 kV
Maximale Verlustleistung bei Nennbedingung	1,31 W

### Anschlussdaten

Anzahl der Anschlüsse pro Etage	5
Nennquerschnitt	6 mm <sup>2</sup>
Bemessungsquerschnitt AWG	10

#### 1. Etage

Anschlussart	Push-in-Anschluss
Abisolierlänge	10 mm ... 12 mm
Lehrdorn	A5
Anschluss gemäß Norm	IEC 60947-7-1
Leiterquerschnitt starr	0,5 mm <sup>2</sup> ... 10 mm <sup>2</sup>
Leiterquerschnitt AWG	20 ... 8 (umgerechnet nach IEC)
Leiterquerschnitt flexibel	0,5 mm <sup>2</sup> ... 6 mm <sup>2</sup>
Leiterquerschnitt flexibel [AWG]	20 ... 10 (umgerechnet nach IEC)
Leiterquerschnitt flexibel (Aderendhülse ohne Kunststoffhülse)	0,5 mm <sup>2</sup> ... 6 mm <sup>2</sup>
Leiterquerschnitt flexibel (Aderendhülse mit Kunststoffhülse)	0,5 mm <sup>2</sup> ... 6 mm <sup>2</sup>
Leiterquerschnitt flexibel (2 Leiter gleichen Querschnitts m. TWIN-Aderendhülse mit Kunststoffhülse)	0,5 mm <sup>2</sup> ... 1,5 mm <sup>2</sup>
Nennquerschnitt	6 mm <sup>2</sup>
Nennstrom	41 A
Belastungsstrom maximal	57 A
Summenstrom maximal	106 A (Bolzenanschluss)
Nennspannung	1000 V

#### 1. Etage

Anschlussart	Bolzenanschluss
Schraubengewinde	M10
Hinweis	Anschlussbolzen
Anzugsdrehmoment	10 ... 20 Nm
Anschluss gemäß Norm	IEC 60947-7-1

# AGK PT 4X6/M10 GNYE - Abgriffklemme



1083238

<https://www.phoenixcontact.com/de/produkte/1083238>

Leiterquerschnitt flexibel	6 mm <sup>2</sup> ... 120 mm <sup>2</sup>
Leiterquerschnitt flexibel [AWG]	10 ... 250 kcmil (umgerechnet nach IEC)
Nennstrom	41 A

## Anschluss Kabelschuh

Querschnittsbereich AWG	(umgerechnet nach IEC)
Augendurchmesser	10,4 mm
Breite	32 mm
Bolzendurchmesser	10 mm
Schraubengewinde	M10

## Maße

Breite	31 mm
Höhe	57,4 mm
Tiefe	32,3 mm
Bohrlochdurchmesser	10,4 mm

## Materialangaben

Farbe	grün-gelb
Brennbarkeitsklasse nach UL 94	V0
Isolierstoffgruppe	I
Isolierstoff	PA

## Mechanische Eigenschaften

### Mechanische Daten

Offene Seitenwand	Nein
-------------------	------

## Umwelt- und Lebensdauerbedingungen

### Umgebungsbedingungen

Umgebungstemperatur (Betrieb)	-60 °C ... 110 °C (Betriebstemperaturbereich inkl. Eigenerwärmung, max. kurzzeitige Betriebstemperatur siehe RTI Elec.)
Umgebungstemperatur (Lagerung/Transport)	-25 °C ... 60 °C (für kurze Zeit, nicht über 24 h, -60 °C bis +70 °C)
Umgebungstemperatur (Montage)	-5 °C ... 70 °C
Umgebungstemperatur (Betätigung)	-5 °C ... 70 °C
Zulässige Luftfeuchtigkeit (Betrieb)	20 % ... 90 %
Zulässige Luftfeuchtigkeit (Lagerung/Transport)	30 % ... 70 %

## Normen und Bestimmungen

Anschluss gemäß Norm	IEC 60947-7-1
	IEC 60947-7-1

## Montage

Montageart	auf Basiselement
------------	------------------

# AGK PT 4X6/M10 GNYE - Abgriffklemme

1083238

<https://www.phoenixcontact.com/de/produkte/1083238>



## Zeichnungen

### Schaltplan



# AGK PT 4X6/M10 GNYE - Abgriffklemme



1083238

<https://www.phoenixcontact.com/de/produkte/1083238>

## Zulassungen

☞ Zum Herunterladen von Zertifikaten, besuchen Sie die Produktdetailseite: <https://www.phoenixcontact.com/de/produkte/1083238>

### DNV

Zulassungs-ID: TAE000037B



### CSA

Zulassungs-ID: 158887

	Nennspannung $U_N$	Nennstrom $I_N$	Querschnitt AWG	Querschnitt $\text{mm}^2$
B	1000 V	-	20 - 8	-
C	1000 V	-	20 - 8	-



### EAC

Zulassungs-ID: RU C-DE.BL08.B.00644



### cULus Recognized

Zulassungs-ID: E60425

	Nennspannung $U_N$	Nennstrom $I_N$	Querschnitt AWG	Querschnitt $\text{mm}^2$
B	-	-	20 - 8	-
C	-	-	20 - 8	-

# AGK PT 4X6/M10 GNYE - Abgriffklemme



1083238

<https://www.phoenixcontact.com/de/produkte/1083238>

## Klassifikationen

### ECLASS

ECLASS-13.0	27250308
ECLASS-15.0	27250308

### ETIM

ETIM 10.0	EC000897
-----------	----------

### UNSPSC

UNSPSC 21.0	39121400
-------------	----------

# AGK PT 4X6/M10 GNYE - Abgriffklemme



1083238

<https://www.phoenixcontact.com/de/produkte/1083238>

## Environmental product compliance

### EU RoHS

Erfüllt die Anforderungen nach RoHS-Richtlinie	Ja, Keine Ausnahmeregelungen
--	------------------------------

### China RoHS

Environment friendly use period (EFUP)	EFUP-E
	Keine Gefahrstoffe über den Grenzwerten

### EU REACH SVHC

Hinweis auf REACH-Kandidatenstoff (CAS-Nr.)	Kein Stoff mit einem Massenanteil von mehr als 0,1 %
---	--

### EF3.1 Klimawandel

CO2e kg	0,576 kg CO2e
---------	---------------

Phoenix Contact 2026 © - Alle Rechte vorbehalten  
<https://www.phoenixcontact.com>

PHOENIX CONTACT Deutschland GmbH  
Flachmarktstraße 8  
D-32825 Blomberg  
+49 52 35/3-1 20 00  
[info@phoenixcontact.de](mailto:info@phoenixcontact.de)