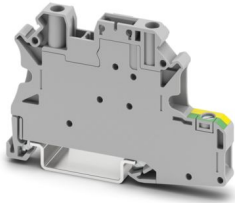


UT 4-PE/TG - Schutzleiter-Reihenklemme

3070024

<https://www.phoenixcontact.com/de/produkte/3070024>

Bitte beachten Sie, dass die in diesem PDF-Dokument angezeigten Daten aus unserem Online-Katalog generiert wurden. Bitte finden Sie die vollständigen Daten in der Benutzer-Dokumentation. Es gelten unsere Allgemeinen Nutzungsbedingungen für Downloads.



Schutzleiter-Reihenklemme, Strom und Spannung werden durch den eingesetzten Stecker bestimmt., Nennspannung: 500 V, Thermischer Dauerstrom I_{th} : 20 A, Anschlussart: Schraubanschluss, Bemessungsquerschnitt: 4 mm², Querschnitt: 0,14 mm² - 6 mm², Montage: NS 35/7,5, NS 35/15, Farbe: grau

Ihre Vorteile

- Global anerkannt: weltweit bewährter Schraubanschluss
- Wartungsfrei und vibrationsicher aufgrund des patentierten Reakdyn-Prinzips
- Platzersparnis und Flexibilität durch den Anschluss von zwei gleichen Leitern
- Langzeitstabile Verbindungen bei Einsatz hochwertiger Materialien
- Geringe Eigenerwärmung durch hohe Kontaktkräfte
- Volle Flexibilität durch das einheitliche CLIPLINE complete Brücken-, Markierungs- und Prüfzubehör
- Individuelle und einfache Bestückung mit Trennstecker, Sicherungsstecker, Bauelementestecker und Durchgangsverbinder
- Erfüllen die Anforderungen der DIN EN 60947-7-2 bzw. IEC 60947-7-2 für Schutzleiteranschlüsse

Kaufmännische Daten

Artikelnummer	3070024
Verpackungseinheit	50 Stück
Mindestbestellmenge	50 Stück
Hinweis	Auftragsgebundene Fertigung (keine Rücknahme)
Verkaufsschlüssel	BA
Produktschlüssel	BE1124
GTIN	4046356480253
Gewicht pro Stück (inklusive Verpackung)	20,63 g
Gewicht pro Stück (exklusive Verpackung)	20,63 g
Zolltarifnummer	85369010
Ursprungsland	PL

UT 4-PE/TG - Schutzleiter-Reihenklemme



3070024

<https://www.phoenixcontact.com/de/produkte/3070024>

Technische Daten

Artikeleigenschaften

Produkttyp	Schutzleiterklemme
Produktfamilie	UT
Anzahl der Anschlüsse	2
Anzahl der Reihen	1

Isolationseigenschaften

Überspannungskategorie	III
Verschmutzungsgrad	3

Elektrische Eigenschaften

Bemessungsstoßspannung	6 kV
Maximale Verlustleistung bei Nennbedingung	1,02 W

Anschlussdaten

Schutzleiterfuß	Ja
Anzahl der Anschlüsse pro Etage	2
Nennquerschnitt	4 mm ²
Anschlussart	Schraubanschluss
Schraubengewinde	M3
Hinweis	Bitte beachten Sie die Strombelastbarkeit der Tragschienen.
Anzugsdrehmoment	0,6 ... 0,8 Nm
Abisolierlänge	9 mm
Lehrdorn	A4
Anschluss gemäß Norm	IEC 60947-7-1/IEC 60947-7-2
Leiterquerschnitt starr	0,14 mm ² ... 6 mm ²
Leiterquerschnitt AWG	26 ... 10 (umgerechnet nach IEC)
Leiterquerschnitt flexibel	0,14 mm ² ... 6 mm ²
Leiterquerschnitt flexibel [AWG]	26 ... 10 (umgerechnet nach IEC)
Leiterquerschnitt flexibel ultraschallverdichtet	0,34 mm ² ... 6 mm ²
Leiterquerschnitt flexibel [AWG] ultraschallverdichtet	22 ... 10 (umgerechnet nach IEC)
Leiterquerschnitt flexibel (Aderendhülse ohne Kunststoffhülse)	0,14 mm ² ... 4 mm ²
Leiterquerschnitt flexibel (Aderendhülse mit Kunststoffhülse)	0,14 mm ² ... 4 mm ²
Nennquerschnitt	4 mm ²
Thermischer Dauerstrom I _{th}	20 A
Belastungsstrom maximal	20 A (bei 6 mm ² Leiterquerschnitt)
	20 A (bei 6 mm ² Leiterquerschnitt)
Nennspannung	500 V

Maße

Breite	6,2 mm
Höhe	70,8 mm

UT 4-PE/TG - Schutzleiter-Reihenklemme



3070024

<https://www.phoenixcontact.com/de/produkte/3070024>

Tiefe auf NS 35/7,5	47,5 mm
Tiefe auf NS 35/15	55 mm

Materialangaben

Farbe	grau (RAL 7042)
Brennbarkeitsklasse nach UL 94	V0
Isolierstoffgruppe	I
Isolierstoff	PA
Statischer Isolierstoffeinsatz in Kälte	-60 °C
Relativer Isolierstoff Temperatur Index (Elec., UL 746 B)	130 °C
Brandschutz für Schienenfahrzeuge (DIN EN 45545-2) R22	HL 1 - HL 3
Brandschutz für Schienenfahrzeuge (DIN EN 45545-2) R23	HL 1 - HL 3
Brandschutz für Schienenfahrzeuge (DIN EN 45545-2) R24	HL 1 - HL 3
Brandschutz für Schienenfahrzeuge (DIN EN 45545-2) R26	HL 1 - HL 3
Oberflächen Flammbarkeit NFPA 130 (ASTM E 162)	bestanden
Spezifisch optische Rauchgasdichte NFPA 130 (ASTM E 662)	bestanden
Rauchgastoxizität NFPA 130 (SMP 800C)	bestanden

Elektrische Prüfungen

Stoßspannungsprüfung

Prüfspannung Sollwert	7,3 kV
Ergebnis	Prüfung bestanden

Erwärmungsprüfung

Anforderung Erwärmungsprüfung	Temperaturerhöhung ≤ 45 K
Ergebnis	Prüfung bestanden
Kurzzeitstromfestigkeit 2,5 mm ²	0,3 kA
Ergebnis	Prüfung bestanden

Betriebsfrequente Spannungsfestigkeit

Prüfspannung Sollwert	1,89 kV
Ergebnis	Prüfung bestanden

Mechanische Eigenschaften

Mechanische Daten

Offene Seitenwand	Nein
-------------------	------

Mechanische Prüfungen

Mechanische Festigkeit

Ergebnis	Prüfung bestanden
----------	-------------------

Befestigung auf dem Träger

Tragschiene/Befestigungsauflage	NS 32/NS 35
Ergebnis	Prüfung bestanden

UT 4-PE/TG - Schutzleiter-Reihenklemme



3070024

<https://www.phoenixcontact.com/de/produkte/3070024>

Prüfung auf Leiterbeschädigung und Lockerung

Rotationsgeschwindigkeit	10 (+/- 2) U/min
Umdrehungen	135
Leiterquerschnitt/Gewicht	0,14 mm ² / 0,2 kg
	4 mm ² / 0,9 kg
	6 mm ² / 1,4 kg
Ergebnis	Prüfung bestanden

Umwelt- und Lebensdauerbedingungen

Nadelflammenprüfung

Einwirkdauer	30 s
Ergebnis	Prüfung bestanden

Schwingen/Breitbandrauschen

Prüfspezifikation	EN 50155:2021-07
Spektrum	Lebensdauerprüfung Kategorie 2, am Drehgestell angebaut
Frequenz	$f_1 = 5 \text{ Hz}$ bis $f_2 = 250 \text{ Hz}$
ASD-Pegel	6,12 (m/s ²) ² /Hz
Beschleunigung	30,6 m/s ²
Prüfdauer je Achse	5 h
Prüfrichtungen	X-, Y- und Z-Achse
Ergebnis	Prüfung bestanden

Schocken

Schockform	Halbsinus
Beschleunigung	5g
Schockdauer	30 ms
Anzahl der Schocks je Richtung	3
Prüfrichtungen	X-, Y- und Z-Achse (pos. und neg.)
Ergebnis	Prüfung bestanden

Umgebungsbedingungen

Umgebungstemperatur (Betrieb)	-60 °C ... 110 °C (Betriebstemperaturbereich inkl. Eigenerwärmung, max. kurzzeitige Betriebstemperatur siehe RTI Elec.)
Umgebungstemperatur (Lagerung/Transport)	-25 °C ... 60 °C (für kurze Zeit, nicht über 24 h, -60 °C bis +70 °C)
Umgebungstemperatur (Montage)	-5 °C ... 70 °C
Umgebungstemperatur (Betätigung)	-5 °C ... 70 °C
Zulässige Luftfeuchtigkeit (Betrieb)	20 % ... 90 %
Zulässige Luftfeuchtigkeit (Lagerung/Transport)	30 % ... 70 %

Normen und Bestimmungen

Anschluss gemäß Norm	IEC 60947-7-1/IEC 60947-7-2
----------------------	-----------------------------

Montage

UT 4-PE/TG - Schutzleiter-Reihenklemme



3070024

<https://www.phoenixcontact.com/de/produkte/3070024>

Montageart	NS 35/7,5
	NS 35/15

UT 4-PE/TG - Schutzleiter-Reihenklemme

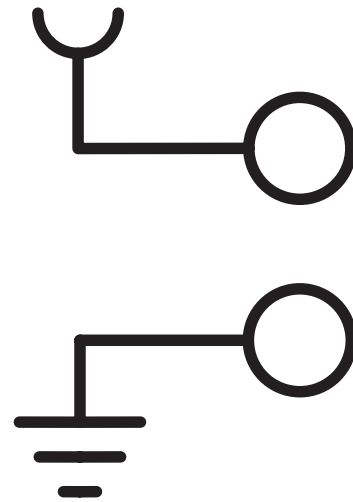
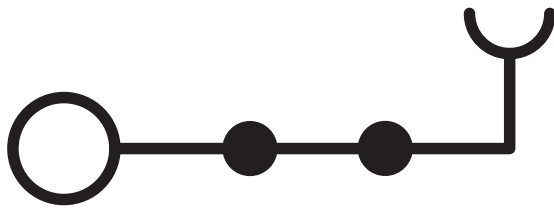
3070024

<https://www.phoenixcontact.com/de/produkte/3070024>



Zeichnungen

Schaltplan



UT 4-PE/TG - Schutzleiter-Reihenklemme




3070024

<https://www.phoenixcontact.com/de/produkte/3070024>

Zulassungen

📄 Zum Herunterladen von Zertifikaten, besuchen Sie die Produktdetailseite: <https://www.phoenixcontact.com/de/produkte/3070024>

 CSA Zulassungs-ID: 13631				
	Nennspannung U_N	Nennstrom I_N	Querschnitt AWG	Querschnitt mm^2
B	600 V	16 A	26 - 10	-
C	600 V	16 A	26 - 10	-

UT 4-PE/TG - Schutzleiter-Reihenklemme



3070024

<https://www.phoenixcontact.com/de/produkte/3070024>

Klassifikationen

ECLASS

ECLASS-13.0	27250104
ECLASS-15.0	27250104

ETIM

ETIM 10.0	EC000901
-----------	----------

UNSPSC

UNSPSC 21.0	39121400
-------------	----------

3070024

<https://www.phoenixcontact.com/de/produkte/3070024>

Environmental product compliance

EU RoHS

Erfüllt die Anforderungen nach RoHS-Richtlinie	Ja
Ausnahmeregelungen soweit bekannt	6(c)

China RoHS

Environment friendly use period (EFUP)	EFUP-50
	Eine artikelbezogene China RoHS Deklarationstabelle finden Sie im Downloadbereich zum jeweiligen Artikel unter „Herstellereklärung“. Für alle Artikel mit EFUP-E wird keine China RoHS Deklarationstabelle ausgestellt und benötigt.

EU REACH SVHC

Hinweis auf REACH-Kandidatenstoff (CAS-Nr.)	Lead(CAS-Nr.: 7439-92-1)
SCIP	a4e0eaf1-a7a8-4a26-abf4-340e1bc482a3

EF3.1 Klimawandel

CO2e kg	0,06 kg CO2e
---------	--------------

Phoenix Contact 2026 © - Alle Rechte vorbehalten
<https://www.phoenixcontact.com>

PHOENIX CONTACT Deutschland GmbH
Flachmarktstraße 8
D-32825 Blomberg
+49 52 35/3-1 20 00
info@phoenixcontact.de