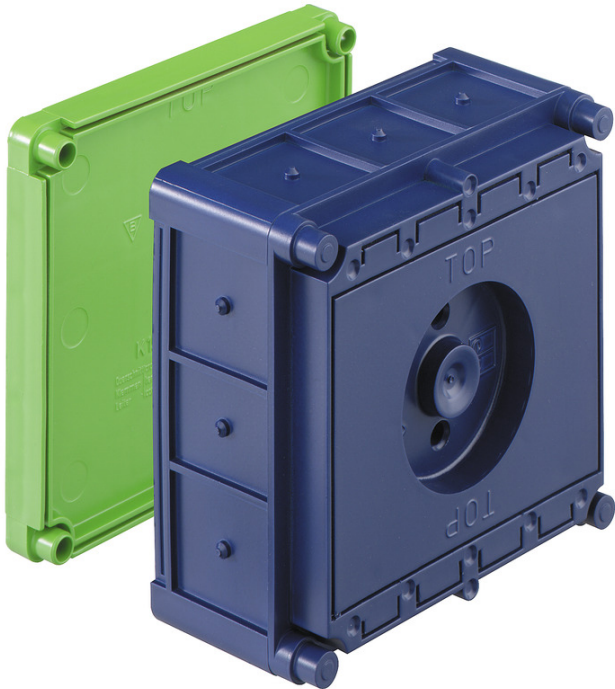


Einbaukasten

## K15 EK



### K15 EK

#### Einbaukasten

Artikelnummer: 97700201

Maße: 116 x 111 x 61 mm

Einbaukasten, geeignet als Verbindungskasten mit großem Klemmenraum, Schraubabstand 2 x 83,5 (3 9/32 inch.) und 1 x 100 mm, entspricht AFI-Standard, zum Geräteeinbau „American Standard“ nach NEMA Publ. NO.OS 1, entspricht der »4« square box« für 2 Geräte, kombinierbar, mit Schutzart IP30, Bemessungsisolationsspannung: 400V AC, halogenfrei

**für Spelsberg HM-UNI (97929901), Magnet- oder Nagelbefestigung, Membran zur Lochung, Dichtbereich M16 - M32, stützholmfähig**



## Produkteigenschaften

### Elektrische Eigenschaften

Bemessungsisolationsspannung AC:	400 V
Schutzart:	IP30
geeignet für:	Betonbau
UL Type Rating:	k.A.

### Farben

Farbe Oberteil:	sonstige
-----------------	----------

### Maße und Gewicht

Breite:	116 mm
Länge:	111 mm
Höhe:	61 mm
Gewicht:	0.1016 kg

### Materialeigenschaften

halogenfrei:	ja
Brennbarkeitsklasse nach UL94:	HB
Glühdrahtfestigkeit:	650 °C (EN 60695-2-11)

### Mechanische Eigenschaften

Befestigungsart:	Magnet- oder Nagelbefestigung
------------------	-------------------------------

### Umgebungsbedingungen

max. relative Luftfeuchtigkeit 25°C:	- %
max. relative Luftfeuchtigkeit 40°C:	50 %
Umgebungstemperatur min.:	-25 °C
Umgebungstemperatur max.:	40 °C
Umgebungstemperatur 24h:	35 °C

## Vertriebsdaten

EAN:	4013902200078
ETIM Klasse:	EC002601
Zolltarifnummer:	39269097
Mindestbestellmenge:	30

## Werkstoff

Material Unterteil:	Polypropylen
Material Oberteil:	Polypropylen

## Zubehör

[46050601 - WK 060 KLS-6<sup>2</sup> - Klemmstein](#)

[46051001 - WK 100 KLS-10<sup>2</sup> - Klemmstein](#)

[84000401 - Abox 025/040 KLS-2,5<sup>2</sup>/4<sup>2</sup> - Klemmstein](#)

[97710001 - K0 VD - Verschlussdeckel](#)

[97925001 - HFL - Zubehör IBT](#)

[97929901 - HM-UNI - Zubehör IBT](#)

[97710501 - K15 VD - Verschlussdeckel](#)

[97953201 - K0 K15 BL - Blindleiste](#)

[19599501 - LFR - Stufenbohrer](#)

[97022001 - RVB 20 - Rohrverbinder](#)

[97022501 - RVB 25 - Rohrverbinder](#)

[97023201 - RVB 32 - Rohrverbinder](#)

[97024001 - RVB 40 - Rohrverbinder](#)

[97810001 - IBT LZA-OE - Stanzzange](#)

[97811801 - IBT LZA-18 - Stanzzange](#)

[97812301 - IBT LZA-23 - Stanzzange](#)

[97881401 - IBT STE-LST/14 - Stanzeinsatz](#)

[97881801 - IBT STE-LST/18 - Stanzeinsatz](#)

[97882301 - IBT STE-LST/23 - Stanzeinsatz](#)

[97883001 - IBT STE-LST/30 - Stanzeinsatz](#)

[97883901 - IBT STE-LST/39 - Stanzeinsatz](#)

[97891401 - IBT STE-LZA/14 - Stanzeinsatz](#)

[97891801 - IBT STE-LZA/18 - Stanzeinsatz](#)

[97892301 - IBT STE-LZA/23 - Stanzeinsatz](#)

[97915501 - WED - Weitedorn](#)

[97924001 - NAS-AL - Zubehör IBT](#)

[97924201 - NA-AL - Zubehör IBT](#)

[97924301 - NA-AL/gl - Zubehör IBT](#)

[97926001 - ANSW - Zubehör IBT](#)

[97953601 - STH-ELP - Einlegepatrone](#)

[97957001 - STH 70 - Stützholm](#)

[97959001 - STH 90 - Stützholm](#)

[97960001 - STH 100 - Stützholm](#)

[97961001 - STH 110 - Stützholm](#)

[97963001 - STH 130 - Stützholm](#)

[97964001 - STH 140 - Stützholm](#)

[97965001 - STH 150 - Stützholm](#)

[97967001 - STH 170 - Stützholm](#)

[97969001 - STH 190 - Stützholm](#)

[97973001 - STH 230 - Stützholm](#)

[97974001 - STH 240 - Stützholm](#)

[97979001 - STH 290 - Stützholm](#)

## Einführungen / Vorprägungen

