

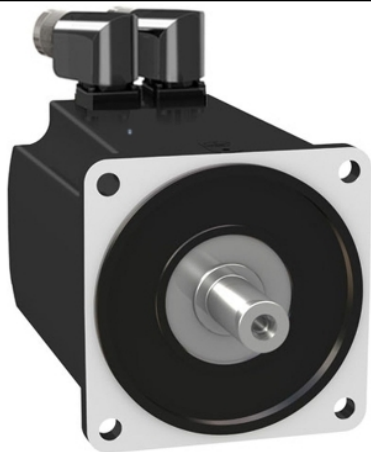
# Hoja de datos del producto

## Características

### BSH1403P22F2A

Servo motor BSH - IEC 140 mm - 22,2 Nm -  
1500 rpm -eje liso -con freno -doble conector  
acodado orientable -encoder abs MT 128b  
SinCos -IP65/IP67





## Principal

Tipo de producto o componente	Servo motor
Nombre abreviado del equipo	BSH
Máximo velocidad mecánica	4000 rpm
Parada continua de par de torsión	25,4 N.M para LXM05AD57N4, 380...480 V, trifásica 25,4 N.M para LXM05BD57N4, 380...480 V, trifásica 25,4 N.M para LXM05CD57N4, 380...480 V, trifásica 22,2 N.M para LXM15MD40N4, 230 V, trifásica 22,2 N.M para LXM15MD40N4, 400 V, trifásica 22,2 N.M para LXM15MD40N4, 480 V, trifásica 27,8 N.M para LXM15MD56N4, 230 V, trifásica 27,8 N.M para LXM15MD56N4, 400 V, trifásica 27,8 N.m para LXM15MD56N4, 480 V, trifásica
Par de bloqueo de pico	41,6 N.M para LXM15MD40N4, 230 V, trifásica 41,6 N.M para LXM15MD40N4, 400 V, trifásica 41,6 N.M para LXM15MD40N4, 480 V, trifásica 57,3 N.M para LXM15MD56N4, 230 V, trifásica 57,3 N.M para LXM15MD56N4, 400 V, trifásica 57,3 N.M para LXM15MD56N4, 480 V, trifásica 57,32 N.M para LXM05AD57N4, 380...480 V, trifásica 57,32 N.M para LXM05BD57N4, 380...480 V, trifásica 57,32 N.m para LXM05CD57N4, 380...480 V, trifásica
Potencia salida nominal	3400 W para LXM15MD56N4, 480 V, trifásica 3000 W para LXM15MD40N4, 230 V, trifásica 3000 W para LXM15MD56N4, 230 V, trifásica 3400 W para LXM15MD40N4, 480 V, trifásica 3900 W para LXM05AD57N4, 380...480 V, trifásica 3900 W para LXM05BD57N4, 380...480 V, trifásica 3900 W para LXM05CD57N4, 380...480 V, trifásica 3900 W para LXM15MD40N4, 400 V, trifásica 3900 W para LXM15MD56N4, 400 V, trifásica
Par nominal	12,4 N.M para LXM15MD40N4, 400 V, trifásica 12,4 N.M para LXM15MD56N4, 400 V, trifásica 12,43 N.M para LXM05AD57N4, 380...480 V, trifásica 12,43 N.M para LXM05BD57N4, 380...480 V, trifásica 12,43 N.M para LXM05CD57N4, 380...480 V, trifásica 18,8 N.M para LXM15MD40N4, 230 V, trifásica 18,8 N.M para LXM15MD56N4, 230 V, trifásica 8,1 N.M para LXM15MD40N4, 480 V, trifásica 8,1 N.m para LXM15MD56N4, 480 V, trifásica
Velocidad nominal	1500 rpm para LXM15MD40N4, 230 V, trifásica 3000 rpm para LXM05AD57N4, 380...480 V, trifásica 3000 rpm para LXM05BD57N4, 380...480 V, trifásica 3000 rpm para LXM05CD57N4, 380...480 V, trifásica 3000 rpm para LXM15MD40N4, 400 V, trifásica 1500 rpm para LXM15MD56N4, 230 V, trifásica 3000 rpm para LXM15MD56N4, 400 V, trifásica 4000 rpm para LXM15MD40N4, 480 V, trifásica 4000 rpm para LXM15MD56N4, 480 V, trifásica
Compatibilidad del producto	LXM15MD40N4 en 400 V trifásica LXM15MD40N4 en 480 V trifásica LXM05AD57N4 en 380...480 V trifásica LXM05BD57N4 en 380...480 V trifásica LXM05CD57N4 en 380...480 V trifásica LXM15MD40N4 en 230 V trifásica LXM15MD56N4 en 230 V trifásica LXM15MD56N4 en 400 V trifásica LXM15MD56N4 en 480 V trifásica
Extremo de eje	No variable
Grado de protección IP	IP65 estándar IP67 con Kit IP67

Resolución respuesta velocidad	131072 puntos/vuelta x 4096 vueltas
Freno de retención	Donde
Soporte de montaje	Reborde estándar internacional
Conexión eléctrica	Conectores de ángulo derecho rotatorios

## Complementario

Compatibilidad de gama	Lexium 15 Lexium 05
Supply voltage max	480 V
Número de fases de la red	Trifásica
Continuous stall current ((*))	17,6 A
Maximum continuous power	3,3 W
Irms de corriente máx,	61 A para LXM15MD40N4 61 A para LXM15MD56N4 61 A para LXM05AD57N4 61 A para LXM05BD57N4 61 A para LXM05CD57N4
Corriente permanente máx.	61 A
Frecuencia de conmutación	4 kHz
Segundo eje	Sin extremo de segundo eje
Diámetro del eje	24 mm
Longitud de eje	50 mm
Tipo de respuesta	SinCos Hiperface multivolta
EN LA PLANCHCHA	36 N.m freno de retención
Tamaño brida motor	140 mm
Número de pilas de motor	3
Constante de par	1,58 N.m/A en 120 °C
Constante de regulación por fcem	105 V/krpm en 120 °C
Número de polos de motor	10
Inercia del rotor	23,44 kg.cm²
Resistencia del estator	0,4 Ohm en 20 °C
Inductancia del estator	5,1 mH en 20 °C
Constante de tiempo eléctrica de estator	12,75 ms en 20 °C
Fuerza radial máxima (Fr)	1.780 N en 3000 rpm 2030 N en 2000 rpm 2560 N en 1000 rpm
Fuerza máx, axial Fa	0,2 x Fr
Potencia de sujeción de freno	26 W
Tipo de refrigeración	Conven natural
Longitud	365,5 mm
Diámetro de base de fijación de centrado	130 mm
Profundidad del collar	3,5 mm
Número de agujeros de montaje	4
Diámetro agujeros de montaje	11 mm
Diámetro del círculo de los agujeros de montaje	165 mm
Peso del producto	23 kg

## Unidades de embalaje

Tipo de unidad de paquete 1	PCE
Número de unidades en el paquete 1	1
Paquete 1 Altura	27,0 cm
Paquete 1 Ancho	27,0 cm
Paquete 1 Longitud	54,4 cm
Paquete 1 Peso	16,79 kg

## Sostenibilidad de la oferta

Estado de oferta sostenible	Producto Green Premium
Reglamento REACH	<a href="#"> Declaración De REACH</a>
Directiva RoHS UE	Cumplimiento proactivo (producto fuera del alcance de la normativa RoHS UE)
Sin mercurio	Sí
Normativa de RoHS China	<a href="#"> Declaración RoHS China</a>
Información sobre exenciones de RoHS	<a href="#"> Sí</a>
Comunicación ambiental	<a href="#"> Perfil Ambiental Del Producto</a>
Perfil de circularidad	No se necesitan operaciones de reciclaje específicas
RAEE	En el mercado de la Unión Europea, el producto debe desecharse de acuerdo con un sistema de recolección de residuos específico y nunca terminar en un contenedor de basura.
Sin PVC	Sí

## Garantía contractual

Periodo de garantía	18 months
---------------------	-----------