

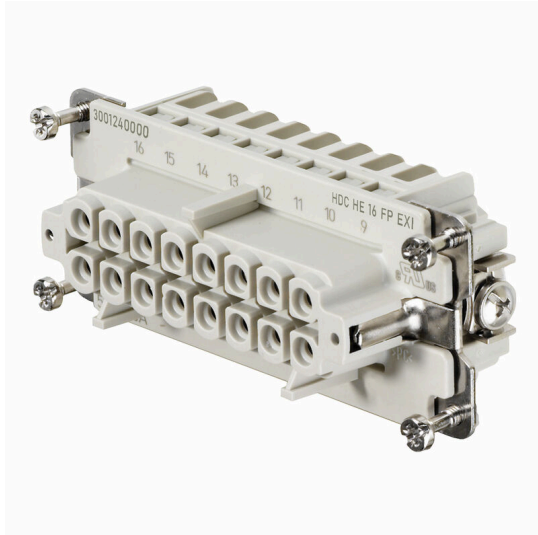
HDC HE 16 FP EXI**Weidmüller Interface GmbH & Co. KG**

Klingenbergstraße 26

D-32758 Detmold

Germany

www.weidmueller.com



Die Möglichkeit im EXI Bereich Leitungen zu trennen, vereinfacht die Installation, den Service und ermöglicht eine bessere Vorbereitung.

Die hier angezeigten Rockstar® EXI Einsätze sind PUSH IN Anschlüssen ausgestattet und somit sehr leicht anschließbar.

Die Kennzeichnung erfolgt über die Artikelbezeichnung.

Allgemeine Bestelldaten

Ausführung	, Buchse, 500 V, 5 A, Polzahl: 16, PUSH IN, Baugröße: 6
Best.-Nr.	3001240000
Art	HDC HE 16 FP EXI
GTIN (EAN)	4099986902343
VPE	1 ST

HDC HE 16 FP EXI

Weidmüller Interface GmbH & Co. KG
 Klingenbergstraße 26
 D-32758 Detmold
 Germany

www.weidmueller.com

Technische Daten

Zulassungen

ROHS Konform

Abmessungen und Gewichte

Tiefe	84.5 mm	Tiefe (inch)	3.3268 inch
Höhe	33.8 mm	Höhe (inch)	1.3307 inch
Breite	34 mm	Breite (inch)	1.3386 inch
Nettogewicht	84 g		

Temperaturen

Grenztemperatur -40 °C ... 125 °C

Umweltanforderungen

RoHS-Konformitätsstatus	Konform mit Ausnahme
RoHS-Ausnahme (falls zutreffend/ bekannt)	6c
REACH SVHC	Lead 7439-92-1, Potassium perfluorobutane sulfonate 29420-49-3
SCIP	b67daa31-7dca-434d-8290-da7fb52f83a2

Abmessungen

Breite	34 mm	Länge Sockel	84.5 mm
Höhe Buchse	33.8 mm		

Allgemeine Daten

Polzahl	16	Steckzyklen Ag	≥ 500
Anschlussart	PUSH IN	Baugröße	6
Brennbarkeitsklasse nach UL 94	V-0	Durchgangswiderstand	≤2 mΩ
Farbe	beige	Isolationswiderstand	1010 Ω
Isolierstoff	PC glasfaserverstärkt (UL-gelistet und Bahn- qualifiziert)	Isolierstoffgruppe	IIIa
Anzugsdrehmoment, max. PE-Anschluss	1.5 Nm	Oberfläche	Silber passiviert
Typ	Buchse	Verschmutzungsgrad	3
Anzugsdrehmoment, min. PE-Anschluss	1.2 Nm	Werkstoff	Kupferlegierung
Baureihe	HE	Bemessungsspannung (DIN EN 61984)	500 V
Bemessungsstrom (DIN EN 61984)	5 A	Halogenfrei	true
Geringe Rauchentwicklung gemäß DIN EN 45545-2	Ja	BG	6
Zündschutzart	II 2G Ex ib IIC T6 Gb		

Anschlussdaten PE

Anschlussart PE	Schraubanschluss	Klingenmaß Schlitz (PE-Anschluss)	SD 0,8 x 4,0
Abisolierlänge PE-Anschluss	10 mm	Anzugsdrehmoment, max. PE-Anschluss	1.5 Nm
Anzugsdrehmoment, min. PE-Anschluss	1.2 Nm	Befestigungsschraube	M 4
Bemessungsquerschnitt	4 mm ²	Leiteranschlussquerschnitt AWG (PE), min.	AWG 20
Leiteranschlussquerschnitt AWG (PE), max.	AWG 12		

HDC HE 16 FP EXI

Weidmüller Interface GmbH & Co. KG

Klingenbergstraße 26
D-32758 Detmold
Germany

www.weidmueller.com

Technische Daten

Ausführung

Klingenmaß Schlitz (Schraubanschluss)	SD 0.5 x 3.0	Abisolierlänge Bemessungsanschluss	10 mm
Anschlussart	PUSH IN	Baugröße	6
Durchgangswiderstand	≤2 mΩ	Leiteranschlussquerschnitt, eindrätig, max.	2.5 mm ²
Leiteranschlussquerschnitt, eindrätig, min.	0.5 mm ²	Leiteranschlussquerschnitt, feindrätig AEH mit Kunststoffkragen DIN 46228/4, max.	1.5 mm ²
Leiteranschlussquerschnitt, feindrätig mit AEH DIN 46228/1, max.	2.5 mm ²	Leiteranschlussquerschnitt, feindrätig mit AEH DIN 46228/1,min.	0.5 mm ²
Leiteranschlussquerschnitt, feindrätig, max.	2.5 mm ²	Leiteranschlussquerschnitt, feindrätig, min.	0.5 mm ²
Leiteranschlussquerschnitt, max.	2.5 mm ²	Leiteranschlussquerschnitt, min.	0.5 mm ²
Oberfläche	Silber passiviert	Werkstoff	Kupferlegierung
BG	6		

Klassifikationen

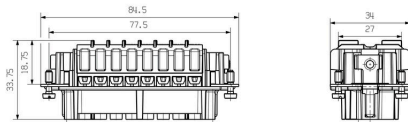
ETIM 8.0	EC000438	ETIM 9.0	EC000438
ETIM 10.0	EC000438	ECLASS 14.0	27-44-02-05
ECLASS 15.0	27-44-02-05		

HDC HE 16 FP EXI

Weidmüller Interface GmbH & Co. KG
Klingenbergstraße 26
D-32758 Detmold
Germany

Zeichnungen

www.weidmueller.com



HDC HE 16 FP EXI

Weidmüller Interface GmbH & Co. KG
 Klingenbergstraße 26
 D-32758 Detmold
 Germany

Zubehör

www.weidmueller.com

Size 6



Die Möglichkeit im EXI Bereich Leitungen zu trennen, vereinfacht die Installation, den Service und ermöglicht eine bessere Vorbereitung. Die hier angezeigten Rockstar® EXI Gehäuse sind durch Ihre Artikelbezeichnung für den Einsatz gekennzeichnet. Eine blaue Farbe ist daher nicht erforderlich. Um das Gehäuse komplett zu machen, wird eine blaue EXI Verschraubung benötigt

Allgemeine Bestelldaten

Art	HDC 16B ABU EXI	Ausführung
Best.-Nr.	3001320000	HDC - Gehäuse, Baugröße: 6, Schutzart: IP65, im gestecktem Zustand,
GTIN (EAN)	4099986902404	Anbaugehäuse, Querbügel, nicht austauschbar, Querbügel am
VPE	1 ST	Unterteil, Standard
Art	HDC 16B TOBU 1M25G EXI	Ausführung
Best.-Nr.	3001440000	HDC - Gehäuse, Baugröße: 6, Schutzart: IP65, im gestecktem Zustand,
GTIN (EAN)	4099986902473	Kabeleingang seitlich, Steckergehäuse, Querbügel am Unterteil,
VPE	1 ST	Standard, Größe Kabeleingänge: M 25
Art	HDC 16B TSBU 1M25G EXI	Ausführung
Best.-Nr.	3001400000	HDC - Gehäuse, Baugröße: 6, Schutzart: IP65, im gestecktem Zustand,
GTIN (EAN)	4099986902466	Kabeleingang seitlich, Steckergehäuse, Querbügel am Unterteil,
VPE	1 ST	Standard, Größe Kabeleingänge: M 25

Dichtungsmaterial Chloropren -40°C - +70°C



Polyamid-Kabelverschraubungen, welche sich für den Einsatz in explosionsgefährdeten Bereichen Ex e (erhöhte Sicherheit) und Ex i (eigen Sicherheit) eignen. Weidmüller verfügt über eine Produktfamilie ohne Einschränkungen, neben der Normenkonformität besticht die Kabelverschraubung durch eine erhöhte Schlagfestigkeit von 4/7 Joule und einen möglichen Temperaturbereich von bis zu -60°C ohne Einschränkungen. Sie verfügen über eine Prüfung nach der aktuellen Norm und Richtlinie EN60079-0 und auch über ATEX- und IECEx-Zertifikate.

Allgemeine Bestelldaten

Art	VG M25 EXI 12-17 CR7J G4	Ausführung
Best.-Nr.	2722270000	VG Exi 7J (Ex-Kunststoff-Kabelverschraubung 7J Exi),
GTIN (EAN)	4050118821505	Kabelverschraubung, gerade, M 25, 10 mm, OD min. 12 - OD max. 17
VPE	50 ST	mm, IP54, IP66, IP67, IP68 - 5 bar (30 min.), Polyamid 6