

Abzweigkasten

Abox 025/2-L/SB

Abox 025/2-L/SB

Abzweigkasten

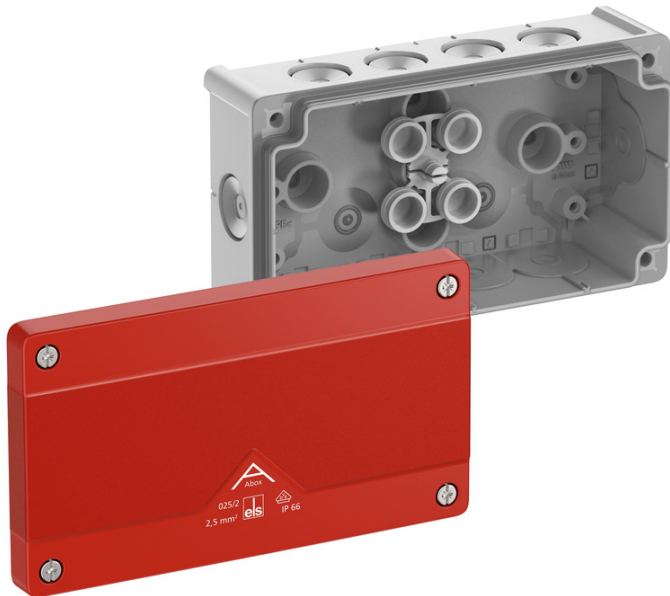
INDIVIDUALISIERBAR

Artikelnummer: 80270201

Maße: 152 x 87 x 52 mm

Abzweigkasten, mit Schutzart IP66, Nennquerschnitt 2,5 mm², zertifiziert durch VDE (DIN EN 60670-1/-22 (VDE 0606-1/-22)), DLG (Ammoniakbeständigkeit), selbstdichtende, weiche Einführungsmembranen, M20, Dichtbereich 4 - 16 mm, (2 rückseitig, 10 seitlich), innenliegende Befestigungsstellen, für Standardinstallationen im Innenbereich und geschütztem Außenbereich

grau, Ui=1000 V AC, mit rotem Deckel, ohne Klemmen, zur Kennzeichnung von Stromkreisen der Sicherheitsbeleuchtung



Sicherheit, Flexibilität und eine schnelle Installation zeichnen die Abox aus. Die erstklassigen Produkteigenschaften, darunter die Schutzart von IP66, die UV- und Ammoniakbeständigkeit und die Möglichkeit zur Installation im Innen- und geschützten Außenbereich sind besonders hervorzuheben. Dabei runden die VDE- und DLG-Zertifizierungen das Gesamtkonzept noch ab. Eine komfortable Installation wird dabei unter anderem durch die vielfältigen Montagemöglichkeiten und einfache Leitungseinführung durch die TPE-Membranen gewährleistet.

Produkteigenschaften

Elektrische Eigenschaften

Bemessungsisolationsspannung AC:	1000 V
Bemessungsisolationsspannung DC:	1000 V
max. Leiterquerschnitt:	2,5 mm ²
Schutzklasse:	II
Schutzart:	IP66
Klemmenart:	ohne

Farben

Farbe Unterteil:	grau
Farbe Oberteil:	rot

Maße und Gewicht

Breite:	152 mm
Länge:	87 mm
Höhe:	52 mm
Innenlänge:	75 mm
Innenbreite:	140 mm
Innenhöhe:	36 mm
Gewicht:	0.16 kg

Materialeigenschaften

UV-beständig:	ja
halogenfrei:	ja
Brennbarkeitsklasse nach UL94:	HB
Glühdrahtfestigkeit:	750 °C (EN 60695-2-11)

Max. Anzahl Klemmen je Querschnitt gem. DIN VDE 0606-1

max. Anzahl Klemmen bei 1,5 ² :	10
max. Anzahl Klemmen bei 2,5 ² :	8

Max. Anzahl Leiter je Querschnitt gem. DIN VDE 0606-1

max. Anzahl Leiter bei 1,5 ² :	30
max. Anzahl Leiter bei 2,5 ² :	24

Mechanische Eigenschaften

für Dichtbereich min:	4 mm
für Dichtbereich max:	16 mm
Schlagfestigkeit:	IK07
plombierbar:	ja
Drehmoment der Deckelschraube:	1.2 Nm
Befestigungsart (auf der Wand):	Wand-/Deckenmontage
Befestigung:	innenliegende Befestigungsstellen

Umgebungsbedingungen

max. relative Luftfeuchtigkeit 25°C:	95 %
max. relative Luftfeuchtigkeit 40°C:	50 %
Umgebungstemperatur min.:	-25 °C
Umgebungstemperatur max.:	55 °C
Umgebungstemperatur 24h:	35 °C
Installationsort:	geschützter Außenbereich

Vertriebsdaten

EAN:	4013902661770
ETIM Klasse:	EC002600
Zolltarifnummer:	85389099
Mindestbestellmenge:	1

Werkstoff

Material Unterteil:	Polypropylen
Material Oberteil:	Polypropylen
Material Einführung:	Thermoplastisches Elastomer
Material Dichtung:	Thermoplastisches Elastomer
Material Deckelschraube:	Edelstahl 1.4567 (V2A)

Zertifikate

Prüfzeichen:	VDE (DIN EN 60670-1/-22 (VDE 0606-1/-22))
Prüfzeichen:	DLG (Ammoniakbeständigkeit)

Zubehör

- [22742001 - KVR M20-MGM - Kabelverschraubung](#)
- [22742101 - KVR M20-GDB/MGM - Kabelverschraubung](#)
- [26042001 - DMS M20 - Doppelmembranstutzen](#)
- [89500101 - Abox PST 025-100 - Plombierset](#)
- [89500201 - Abox TW 025/2 - Trennwand](#)
- [89520301 - Abox 025/2 TS15 - Normschiene](#)
- [89600201 - Abox 025/040 KH 2273 2,5² - Klemmenhalter](#)
- [89600301 - Abox 025/040 KH 221 4² - Klemmenhalter](#)
- [89640401 - Abox 025/040 KLS-2,5²/4² - Klemmstein](#)
- [89601001 - MABF 65-1 - Mast-/Rohrbefestigungsset](#)
- [89602001 - MABF 100-1 - Mast-/Rohrbefestigungsset](#)
- [89602901 - KTB 1-100 - Kabeltrassenbefestigung](#)

Einführungen / Vorprägungen

