

Reihenklammengehäuse

RKK 4/18-18x4²

RKK 4/18-18x4²

Reihenklammengehäuse

INDIVIDUALISIERBAR

Artikelnummer: 60041801

Maße: 180 x 94 x 57 mm

Reihenklammengehäuse, mit Schutzart IP54/IP66, Nennquerschnitt 4 mm², Ui=400V AC, Polystyrol, innenliegende Befestigungsstellen, für Standardinstallationen im Innenbereich

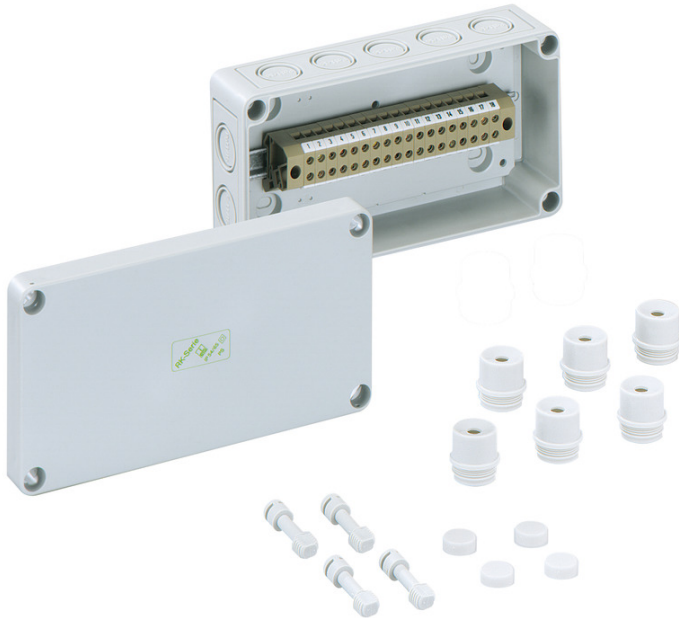
bestückt mit 18-polige Blockklemme 4mm² (Typ Contactclip BKA 4)

Beigefügtes Zubehör:

8 Anbaustutzen IP54 M20 Dichtbereich 8 - 13,5 mm



Zum Industrieprodukt: 63041801



Produkteigenschaften

Elektrische Eigenschaften

Bemessungsisolationsspannung AC:	400 V
max. Leiterquerschnitt:	4 mm ²
Schutzklasse:	II
Schutzart:	IP54/IP66
UL Type Rating:	k.A.

Maße und Gewicht

Breite:	180 mm
Länge:	94 mm
Höhe:	57 mm
Gewicht:	0.332 kg

Materialeigenschaften

UV-beständig:	nein
halogenfrei:	ja
Brennbarkeitsklasse nach UL94:	HB
Glühdrahtfestigkeit:	650 °C (EN 60695-2-11)

Mechanische Eigenschaften

Befestigungsart:	Wand-/Deckenmontage
Schlagfestigkeit:	IK07
plombierbar:	ja
Befestigung:	innenliegende Befestigungsstellen

Umgebungsbedingungen

max. relative Luftfeuchtigkeit 25°C:	95 %
max. relative Luftfeuchtigkeit 40°C:	50 %
Umgebungstemperatur min.:	-25 °C
Umgebungstemperatur max.:	40 °C
Umgebungstemperatur 24h:	35 °C

Umgebungsbedingungen

Installationsort:	Innenbereich
-------------------	--------------

Vertriebsdaten

EAN:	4013902858293
ETIM Klasse:	EC002713
Zolltarifnummer:	85369095
Mindestbestellmenge:	1

Werkstoff

Material Unterteil:	Polystyrol
Material Oberteil:	Polystyrol
Material Dichtung:	Polyurethan
Material Deckelschraube:	Polyamid, glasfaserverstärkt

Zubehör

[19000101 - HBA - Handbetätigungsaufsatz](#)

[19000201 - ASS-kl - Außenscharnier-Set](#)

[19202001 - KS M20 - Kombiset](#)

[19400101 - TK ABL - Außenbefestigungslaschenset](#)

[89602901 - KTB 1-100 - Kabeltrassenbefestigung](#)

Einführungen / Vorprägungen

