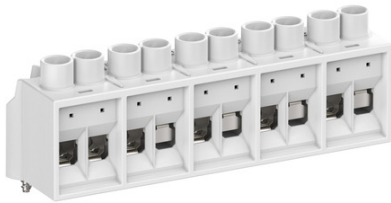


Klemmstein

Abox 060 KLS-6²



Abox 060 KLS-6²

Klemmstein

Artikelnummer: 89640601

Maße: 23 x 98 x 32 mm

Verbindungsklemme nach DIN EN 60998 (VDE 0613), $U_i=690V$. Für die Montage in Abzweigkästen Abox / Abox Pro ab 2024.

Schraubklemme für Abox/Abox Pro 060, 5-polig - 6 mm², $I_n = 41 A$, klemmbare Querschnitte pro Pol: 4 x 1,5 mm², 4 x 2,5 mm², 4 x 4 mm², 4 x 6 mm², 2 x 10 mm² Cu starr / flexibel mit Aderendhülse

690V
AC

690V
DC

Produkteigenschaften

Elektrische Eigenschaften

Bemessungsisolationsspannung AC:	690 V
Bemessungsisolationsspannung DC:	690 V
min. Leiterquerschnitt:	1,5 mm ²
Bemessungsstrom:	41 A
Klemmenart:	Schraubklemme
Polzahl:	5
berührungssicher:	Ja
Anschluss 1: Abisolierlänge:	12 mm
Anschluss 1: Klemmstellen je Pol:	2
Anschluss 1: Geeignet für CU-Leiter:	Ja
Anschluss 1: Anschließbarer Leiterquerschnitt eindrähtig (min):	1.5 mm ²
Anschluss 1: Anschließbarer Leiterquerschnitt eindrähtig (max):	10 mm ²

Farben

Farbe Unterteil:	grau
Farbe Oberteil:	grau

Maße und Gewicht

Breite:	23 mm
Länge:	98 mm
Höhe:	32 mm
Gewicht:	0.076 kg

Materialeigenschaften

Glühdrahtfestigkeit:	960 °C (EN 60695-2-11)
----------------------	------------------------

Mechanische Eigenschaften

Anschluss 1: Anzugsdrehmoment:	1.2 Nm
--------------------------------	--------

Vertriebsdaten

EAN:	4013902677276
ETIM Klasse:	EC001284
Zolltarifnummer:	85369010
Mindestbestellmenge:	1

Werkstoff

Material des Isolierkörpers:	Thermoplast
------------------------------	-------------