

Steckklemmen

KLS PE 1/14-SL

KLS PE 1/14-SL

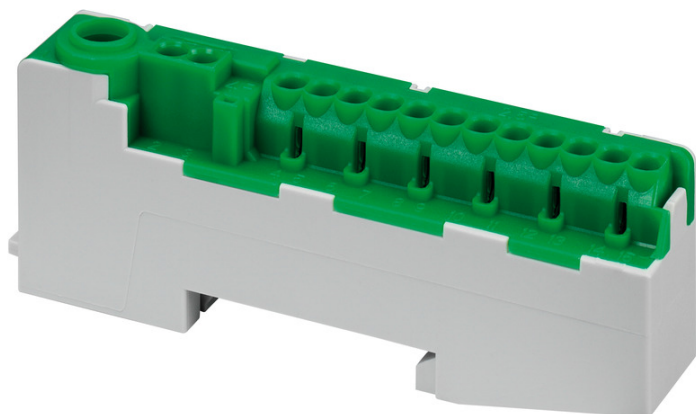
Steckklemmen

Artikelnummer: 79032201

Maße: 94 x 35 x 17 mm

Klemme, für starre Leiter, 15 Klemmstellen, 1x schraubbare Klemmstelle 25 mm² (1,5-25 mm² re, 1-16 mm² rf+AD), 2x schraubenlose Klemmstelle 4 mm² (1-4 mm² re, 1-2,5 mm² rf+AD), 12x schraubenlose Klemmstellen 2,5 mm² (1-2,5 mm² re, 0,75-1,5 mm² rf+AD), zur Montage auf DIN Tragschienen 35 mm, bei einer Strombelastbarkeit von 76 A

grün



Produkteigenschaften

Elektrische Eigenschaften

Bemessungsbetriebsspannung AC:	400 V
Polzahl:	1
berührungssicher:	Ja
Anschluss 1: Anschlussart:	Schrauben
Anschluss 1: Geeignet für CU-Leiter:	Ja
Anschluss 1: Geeignet für AL-Leiter:	Nein
Anschluss 1: Anschließerbarer Leiterquerschnitt feindrätig ohne Aderendhülse (min):	1.5 mm ²
Anschluss 1: Anschließerbarer Leiterquerschnitt feindrätig ohne Aderendhülse (max):	16 mm ²
Anschluss 1: Anschließerbarer Leiterquerschnitt feindrätig mit Aderendhülse (min):	1.5 mm ²
Anschluss 1: Anschließerbarer Leiterquerschnitt feindrätig mit Aderendhülse (max):	16 mm ²
Anschluss 1: Anschließerbarer Leiterquerschnitt eindrätig (min):	1.5 mm ²
Anschluss 1: Anschließerbarer Leiterquerschnitt eindrätig (max):	25 mm ²
Anschluss 1: Anschließerbarer Leiterquerschnitt mehrdrätig (min):	1.5 mm ²
Anschluss 1: Anschließerbarer Leiterquerschnitt mehrdrätig (max):	25 mm ²
Anschluss 2: Anschlussart:	schraubenlos
Anschluss 2: Klemmstellen je Pol:	15
Anschluss 2: Geeignet für AL-Leiter:	Nein
Anschluss 2: Anschließerbarer Leiterquerschnitt feindrätig ohne Aderendhülse (min):	0.75 mm ²
Anschluss 2: Anschließerbarer Leiterquerschnitt feindrätig ohne Aderendhülse (max):	2.5 mm ²
Anschluss 2: Anschließerbarer Leiterquerschnitt feindrätig mit Aderendhülse (min):	0.75 mm ²

Elektrische Eigenschaften

Anschluss 2: Anschließerbarer Leiterquerschnitt feindrätig mit Aderendhülse (max):	2.5 mm ²
Anschluss 2: Anschließerbarer Leiterquerschnitt eindrätig (min):	1 mm ²
Anschluss 2: Anschließerbarer Leiterquerschnitt eindrätig (max):	4 mm ²

Maße und Gewicht

Breite:	94 mm
Länge:	35 mm
Höhe:	17 mm
Gewicht:	0.0396 kg

Materialeigenschaften

Glühdrahtfestigkeit:	960 °C (EN 60695-2-11)
----------------------	------------------------

Mechanische Eigenschaften

Anschluss 1: Anzugsdrehmoment:	3 Nm
--------------------------------	------

Vertriebsdaten

EAN:	4013902612154
ETIM Klasse:	EC001284
Zolltarifnummer:	85369010
Mindestbestellmenge:	1