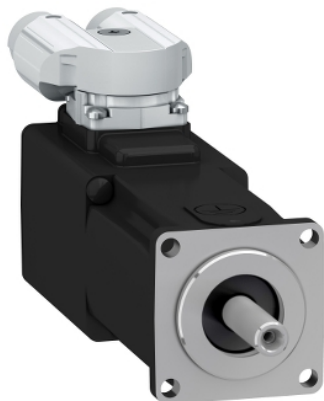


BSH0401P27F2A

Servomotor, Lexium BSH, 40mm, 0,21Nm, glatte Welle IP65, Multiturn 16P/U, 2xYTEC, Bremse



Hauptmerkmale

Kurzbezeichnung des Geräts	BSH
Produkt- oder Komponententyp	Servomotor
Max. mechanische Geschwindigkeit	10000 U/min
Dauermoment im Stillstand	0,21 Nm für LXM32.U60N4 bei 1,5 A, 480 V, 3 Phasen 0,21 Nm für LXM32.U60N4 bei 1,5 A, 400 V, 3 Phasen 0,21 Nm für LXM32.U45M2 bei 1,5 A, 230 V, Einzelphase
Spitzenmoment im Stillstand	0,8 Nm für LXM32.U60N4 bei 1,5 A, 480 V, 3 Phasen 0,8 Nm für LXM32.U60N4 bei 1,5 A, 400 V, 3 Phasen 0,8 Nm für LXM32.U45M2 bei 1,5 A, 230 V, Einzelphase
Nennleistung am Ausgang	166 W für LXM32.U60N4 bei 1,5 A, 480 V, 3 Phasen 166 W für LXM32.U60N4 bei 1,5 A, 400 V, 3 Phasen 77 W für LXM32.U45M2 bei 1,5 A, 230 V, Einzelphase
Nenndrehmoment	0,176 Nm für LXM32.U60N4 bei 1,5 A, 480 V, 3 Phasen 0,176 Nm für LXM32.U60N4 bei 1,5 A, 400 V, 3 Phasen 0,184 Nm für LXM32.U45M2 bei 1,5 A, 230 V, Einzelphase
Nenndrehzahl	9000 r/min für LXM32.U60N4 bei 1,5 A, 480 V, 3 Phasen 9000 r/min für LXM32.U60N4 bei 1,5 A, 400 V, 3 Phasen 4000 rpm für LXM32.U45M2 bei 1,5 A, 230 V, Einzelphase
Wellenende	Glatte Welle
Schutzart (IP)	IP65 Standard
Auflösung Geschwindigkeitsfeedback	32768 Punkte/Umdrehung x 4096 Umdrehungen
Haltebremse	Mit
Montagehalterung	Internationaler Standardflansch
Elektrische Verbindung	Drehbare Winkelstecker

Zusatzmerkmale

Kompatible Produktfamilie	Lexium 32
Maximale Versorgungsspannung	400 V
Anzahl der Netzphasen	3 Phasen
Dauerstrom im Stillstand	1,12 A
Maximale Dauerleistung	220 W
Maximaler Strom Irms	4,7 A für LXM32.U60N4 bei 480 V 4,7 A für LXM32.U60N4 bei 400 V 4,7 A für LXM32.U45M2 bei 230 V
Max. Dauerstrom	1,12 A

Taktfrequenz	8 kHz
Zweite Welle	Ohne zweites Wellenende
Wellendurchmesser	8 mm
Wellenlänge	25 mm
Art der Rückkopplung	Multiturn SinCos-Hiperface
Haltemoment	0,4 Nm Feststellbremse
Motorflanschgröße	40 mm
Anzahl der Motorstufen	1
Drehmomentkonstante	0,19 Nm/A bei 120 °C
Gegen-EMK konstant	13,6 V/krpm bei 20 °C
Anzahl Motorpole	10
Rotorträgheit	0,04 kg.cm ²
Statorwiderstand	17,2 Ohm bei 20 °C
Statorinduktivität	14,6 mH bei 20 °C
Stator elektrische Zeitkonstante	0,85 ms bei 20 °C
Max. Axialkraft Fa	0,2 x Fr
Bremszugkraft	5,8 W
Kühlungstyp	Lüftelos mit Konvektion
Länge	99,4 mm
Zentrieren des Bunddurchmessers	30 mm
Zentrierbundtiefe	2,5 mm
Anzahl der Montagebohrungen	4
Durchmesser der Montagebohrungen	4,5 mm
Kreisdurchmesser der Montagebohrungen	46 mm
Produktgewicht	0,6 kg

Verpackungseinheiten

VPE 1 Art	PCE
VPE 1 Menge	1
VPE 1 Höhe	11,0 cm
VPE 1 Breite	17,0 cm
VPE 1 Länge	24,0 cm
VPE 1 Gewicht	821,0 g

Nachhaltigkeit

Angebotsstatus nachhaltiges Produkt	Green Premium Produkt
REACH-Verordnung	 REACH-Deklaration
EU-RoHS-Richtlinie	Übererfüllung der Konformität (außerhalb EU RoHS-Scope)
Quecksilberfrei	Ja
RoHS-Richtlinie für China	 RoHS-Erklärung Für China
Informationen zu RoHS-Ausnahmen	 Ja
Umweltproduktdeklaration	 Produktumweltprofil
Kreislaufwirtschafts-Profil	Keine besonderen Recycling-Verfahren erforderlich
WEEE	Das Produkt muss entsprechend bestimmter Hinweise auf Märkten der Europäischen Union entsorgt werden und darf nicht in Haushaltsabfälle gelangen.
PVC-frei	Ja

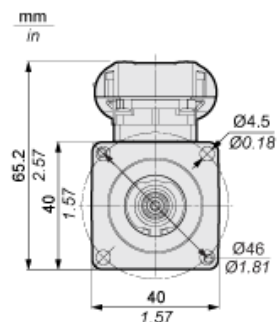
Vertragliche Gewährleistung

Gewährleistung	18 Monate
----------------	-----------

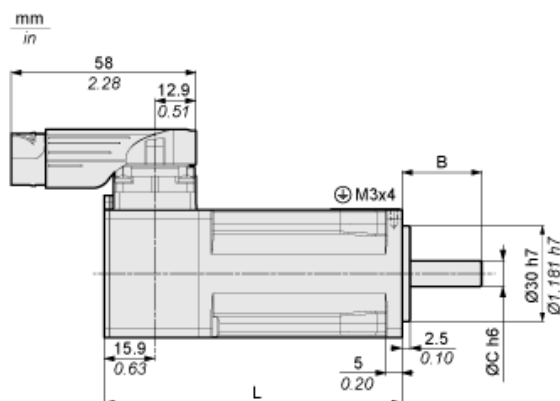
Abmessungen des Servomotors

Für Servomotoren mit Bremse

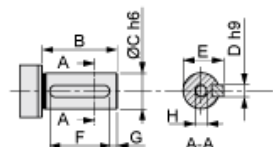
Vorderansicht



Linksseitige Ansicht



DIN 6885 A



	Abmessungen in mm	Abmessungen in in.
L	99,4	3.91
B	25	0.98
C	8	0.31
D	3	0.12
E	9,2	0.36
F	12	0.47
G	4	0.16
H	DIN 332 DS M3 x 9	
A	DIN 6885-A3x3x12	