

BSH0401P27F2A

Servomotore BSH - 0,21 Nm - 2000 RPM -
Albero liscio - MultiTurn 16 Sin/Cos - C/freno -
IP65



Presentazione

| | |
|----------------------------------|---|
| Nome dispositivo | BSH |
| Tipo prodotto | Servo motore |
| Massima velocità meccanica | 10000 rpm |
| Coppia di stallo continua | 0,21 Nm per LXM32,U60N4 a 1,5 A, 480 V, trifase 0,21 Nm per LXM32,U60N4 a 1,5 A, 400 V, trifase 0,21 Nm per LXM32,U45M2 a 1,5 A, 230 V, monofase |
| Coppia di stallo max (picco) | 0,8 Nm per LXM32,U60N4 a 1,5 A, 480 V, trifase 0,8 Nm per LXM32,U60N4 a 1,5 A, 400 V, trifase 0,8 Nm per LXM32,U45M2 a 1,5 A, 230 V, monofase |
| Potenza nominale di uscita | 166 W per LXM32,U60N4 a 1,5 A, 480 V, trifase 166 W per LXM32,U60N4 a 1,5 A, 400 V, trifase 77 W per LXM32,U45M2 a 1,5 A, 230 V, monofase |
| Coppia nominale | 0,176 Nm per LXM32,U60N4 a 1,5 A, 480 V, trifase 0,176 Nm per LXM32,U60N4 a 1,5 A, 400 V, trifase 0,184 Nm per LXM32,U45M2 a 1,5 A, 230 V, monofase |
| Nominal speed | 9000 rpm per LXM32,U60N4 a 1,5 A, 480 V, trifase 9000 rpm per LXM32,U60N4 a 1,5 A, 400 V, trifase 4000 rpm per LXM32,U45M2 a 1,5 A, 230 V, monofase |
| Tipo di albero | Liscio |
| Grado di protezione IP | IP65 Standard |
| Risoluzione del segnale velocità | 32768 punti/giro x 4096 giri |
| Freno di stazionamento | Con |
| Installazione | Flangia standard internazionale |
| Collegamento elettrico | Connettori a 90° ruotabili |

Caratteristiche tecniche





| | |
|-----------------------------|---|
| Compatibilità gamma | Lexium 32 |
| Supply voltage max | 400 V |
| Numero di fasi della rete | Trifase |
| Corrente di stallo continua | 1,12 A |
| Maximum continuous power | 220 W |
| Irms corrente max | 4,7 A per LXM32,U60N4 a 480 V 4,7 A per LXM32,U60N4 a 400 V 4,7 A per LXM32,U45M2 a 230 V |
| Massima corrente permanente | 1,12 A |
| Frequenza di commutazione | 8 kHz |
| Secondo albero | Without second shaft end |
| Diametro dell'albero | 8 mm |
| Lunghezza albero | 25 mm |
| Tipo di encoder | Multiturn SinCos Hiperface |
| Coppia di attesa | 0,4 Nm freno di stazionamento |
| Dimensione flangia | 40 mm |
| Number of motor stacks | 1 |
| Costante coppia | 0,19 Nm/A a 120 °C |

| | |
|--|-------------------------|
| Back emf constant | 13,6 V/krpm a 20 °C |
| Numero di poli motore | 10 |
| Inerzia del rotore | 0,04 kg.cm ² |
| Resistenza statore | 17,2 Ohm a 20 °C |
| Induttanza statore | 14,6 mH a 20 °C |
| Costante tempo dello statore elettrico | 0,85 ms a 20 °C |
| Forza assiale max Fa | 0,2 x Fr |
| Brake pull-in power | 5,8 W |
| Tipo di raffreddamento | Convezione naturale |
| Lunghezza | 99,4 mm |
| Diametro collare di centraggio | 30 mm |
| Profondità collare di centraggio | 2,5 mm |
| Numero di fori di montaggio | 4 |
| Diametro dei fori di montaggio | 4,5 mm |
| Diametro del cerchio dei fori di montaggio | 46 mm |
| Peso prodotto | 0,6 kg |

Confezionamenti

| | |
|----------------------------------|---------|
| Unità di misura confezione 1 | PCE |
| Numero di unità per confezione 1 | 1 |
| Confezione 1: altezza | 11,0 cm |
| Confezione 1: larghezza | 17,0 cm |
| Confezione 1: profondità | 24,0 cm |
| Confezione 1: peso | 821,0 g |

Sostenibilità dell'offerta

| | |
|-----------------------------|---|
| Stato offerta sostenibile | Prodotto Green Premium |
| Regolamento REACH |  Dichiarazione REACH |
| Direttiva RoHS UE | Conformità proattiva (prodotto al di fuori dell'ambito legale di RoHS Unione europea) |
| Senza mercurio | Sì |
| Regolamento RoHS della Cina |  Dichiarazione RoHS Della Cina |
| Informazioni esenzioni RoHS |  Sì |
| Informazioni ambientali |  Profilo Ambientale Del Prodotto |
| Profilo di circolarità | Non sono necessarie specifiche operazioni di riciclaggio |
| WEEE | Nei mercati dell'Unione Europea il prodotto deve essere smaltito in base a un metodo differenziato specifico e non tra i normali rifiuti. |
| Senza PVC | Sì |

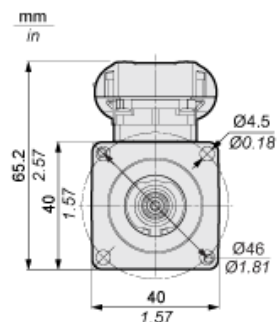
Garanzia contrattuale

| | |
|----------|---------|
| Garanzia | 18 mesi |
|----------|---------|

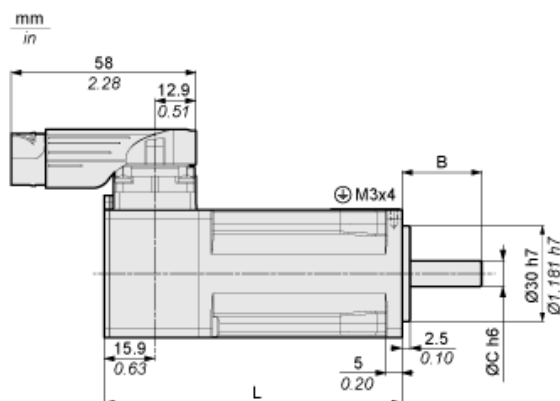
Dimensioni servomotore

Per servomotore con freno

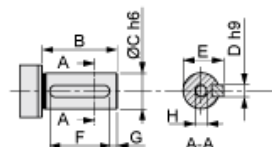
Vista anteriore



Vista sinistra



DIN 6885 A



| | Dimensioni in mm | Dimensioni in in. |
|---|-------------------|-------------------|
| L | 99.4 | 3.91 |
| B | 25 | 0,98 |
| C | 8 | 0,31 |
| D | 3 | 0,12 |
| E | 9.2 | 0.36 |
| F | 12 | 0,47 |
| G | 4 | 0,16 |
| H | DIN 332 DS M3 x 9 | |
| A | DIN 6885-A3x3x12 | |