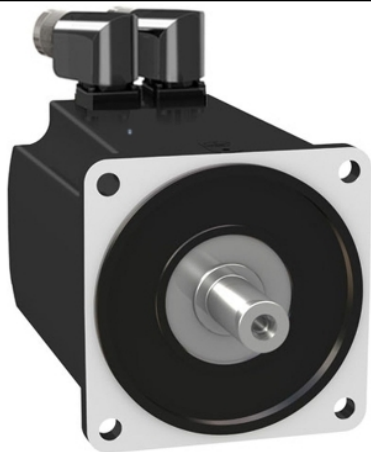


BSH1403P31F2A

Servomotore BSH140 27,8Nm albero con
chiavetta IP65 SingleT 128 Sin/Cos freno
connettori 90°





Presentazione

Tipo prodotto	Servo motore
Nome dispositivo	BSH
Massima velocità meccanica	4000 rpm
Coppia di stallo continua	25,4 Nm per LXM05AD57N4, 380...480 V, trifase 25,4 Nm per LXM05BD57N4, 380...480 V, trifase 25,4 Nm per LXM05CD57N4, 380...480 V, trifase 22,2 Nm per LXM15MD40N4, 230 V, trifase 22,2 Nm per LXM15MD40N4, 400 V, trifase 22,2 Nm per LXM15MD40N4, 480 V, trifase 27,8 Nm per LXM15MD56N4, 230 V, trifase 27,8 Nm per LXM15MD56N4, 400 V, trifase 27,8 Nm per LXM15MD56N4, 480 V, trifase
Coppia di stallo max (picco)	41,6 Nm per LXM15MD40N4, 230 V, trifase 41,6 Nm per LXM15MD40N4, 400 V, trifase 41,6 Nm per LXM15MD40N4, 480 V, trifase 57,3 Nm per LXM15MD56N4, 230 V, trifase 57,3 Nm per LXM15MD56N4, 400 V, trifase 57,3 Nm per LXM15MD56N4, 480 V, trifase 57,32 Nm per LXM05AD57N4, 380...480 V, trifase 57,32 Nm per LXM05BD57N4, 380...480 V, trifase 57,32 Nm per LXM05CD57N4, 380...480 V, trifase
Potenza nominale di uscita	3400 W per LXM15MD56N4, 480 V, trifase 3000 W per LXM15MD40N4, 230 V, trifase 3000 W per LXM15MD56N4, 230 V, trifase 3400 W per LXM15MD40N4, 480 V, trifase 3900 W per LXM05AD57N4, 380...480 V, trifase 3900 W per LXM05BD57N4, 380...480 V, trifase 3900 W per LXM05CD57N4, 380...480 V, trifase 3900 W per LXM15MD40N4, 400 V, trifase 3900 W per LXM15MD56N4, 400 V, trifase
Coppia nominale	12,4 Nm per LXM15MD40N4, 400 V, trifase 12,4 Nm per LXM15MD56N4, 400 V, trifase 12,43 Nm per LXM05AD57N4, 380...480 V, trifase 12,43 Nm per LXM05BD57N4, 380...480 V, trifase 12,43 Nm per LXM05CD57N4, 380...480 V, trifase 18,8 Nm per LXM15MD40N4, 230 V, trifase 18,8 Nm per LXM15MD56N4, 230 V, trifase 8,1 Nm per LXM15MD40N4, 480 V, trifase 8,1 Nm per LXM15MD56N4, 480 V, trifase
Nominal speed	1500 rpm per LXM15MD40N4, 230 V, trifase 3000 rpm per LXM05AD57N4, 380...480 V, trifase 3000 rpm per LXM05BD57N4, 380...480 V, trifase 3000 rpm per LXM05CD57N4, 380...480 V, trifase 3000 rpm per LXM15MD40N4, 400 V, trifase 1500 rpm per LXM15MD56N4, 230 V, trifase 3000 rpm per LXM15MD56N4, 400 V, trifase 4000 rpm per LXM15MD40N4, 480 V, trifase 4000 rpm per LXM15MD56N4, 480 V, trifase
Compatibilità prodotto	LXM15MD40N4 a 400 V trifase LXM15MD40N4 a 480 V trifase LXM05AD57N4 a 380...480 V trifase LXM05BD57N4 a 380...480 V trifase LXM05CD57N4 a 380...480 V trifase LXM15MD40N4 a 230 V trifase LXM15MD56N4 a 230 V trifase LXM15MD56N4 a 400 V trifase LXM15MD56N4 a 480 V trifase
Tipo di albero	Con chiavetta
Grado di protezione IP	IP65 Standard IP67 with IP67 kit
Risoluzione del segnale velocità	131072 punti/giro
Freno di stazionamento	Con
Installazione	Flangia standard internazionale
Collegamento elettrico	Connettori a 90° ruotabili





Caratteristiche tecniche

Compatibilità gamma	Lexium 05 Lexium 15
Supply voltage max	480 V
Numero di fasi della rete	Trifase
Corrente di stallo continua	17,6 A
Maximum continuous power	3,3 W
Irms corrente max	61 A per LXM15MD40N4 61 A per LXM15MD56N4 61 A per LXM05AD57N4 61 A per LXM05BD57N4 61 A per LXM05CD57N4
Massima corrente permanente	61 A
Frequenza di commutazione	4 kHz
Secondo albero	Without second shaft end
Diametro dell'albero	24 mm
Lunghezza albero	50 mm
Larghezza chiave	40 mm
Tipo di encoder	Single turn SinCos Hiperface
Coppia di attesa	36 Nm freno di stazionamento
Dimensione flangia	140 mm
Number of motor stacks	3
Costante coppia	1,58 Nm/A a 120 °C
Back emf constant	105 V/krpm a 120 °C
Numero di poli motore	10
Inerzia del rotore	23,44 kg.cm ²
Resistenza statore	0,4 Ohm a 20 °C
Induttanza statore	5,1 mH a 20 °C
Costante tempo dello statore elettrico	12,75 ms a 20 °C
Forza radiale max Fr	1780 N a 3000 rpm 2030 N a 2000 rpm 2560 N a 1000 rpm
Forza assiale max Fa	0,2 x Fr
Brake pull-in power	26 W
Tipo di raffreddamento	Convezione naturale
Lunghezza	365,5 mm
Diametro collare di centraggio	130 mm
Profondità collare di centraggio	3,5 mm
Numero di fori di montaggio	4
Diametro dei fori di montaggio	11 mm
Diametro del cerchio dei fori di montaggio	165 mm
Peso prodotto	23 kg

Confezionamenti

Unità di misura confezione 1	PCE
Numero di unità per confezione 1	1
Confezione 1: altezza	27,0 cm
Confezione 1: larghezza	27,0 cm
Confezione 1: profondità	54,4 cm
Confezione 1: peso	16,79 kg

Sostenibilità dell'offerta

Stato offerta sostenibile	Prodotto Green Premium
Regolamento REACH	 Dichiarazione REACH
Direttiva RoHS UE	Conformità proattiva (prodotto al di fuori dell'ambito legale di RoHS Unione europea)
Senza mercurio	Sì
Regolamento RoHS della Cina	 Dichiarazione RoHS Della Cina
Informazioni esenzioni RoHS	 Sì
Informazioni ambientali	 Profilo Ambientale Del Prodotto
Profilo di circolarità	Non sono necessarie specifiche operazioni di riciclaggio
WEEE	Nei mercati dell'Unione Europea il prodotto deve essere smaltito in base a un metodo differenziato specifico e non tra i normali rifiuti.
Senza PVC	Sì

Garanzia contrattuale

Garanzia	18 months
----------	-----------