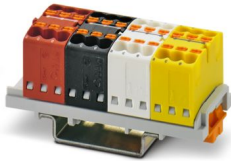


PTFIX 1,5-KNX-NS35 - Funktionsverteilerblock

1187192

<https://www.phoenixcontact.com/de/produkte/1187192>

Bitte beachten Sie, dass die in diesem PDF-Dokument angezeigten Daten aus unserem Online-Katalog generiert wurden. Bitte finden Sie die vollständigen Daten in der Benutzer-Dokumentation. Es gelten unsere Allgemeinen Nutzungsbedingungen für Downloads.



Funktionsverteilerblock, für KNX-Bus in der Gebäudeinstallation, einzelner Block ist intern gebrückt, Farbe nach EIB-Kabelcodierung, Anordnung: Inline, Nennspannung: 500 V, Nennstrom: 17,5 A, Anzahl der Anschlüsse: 24, Anschlussart: Push-in-Anschluss, Querschnitt: 0,14 mm² - 2,5 mm², Montageart: NS 15, NS 35/7,5, NS 35/15

Kaufmännische Daten

Artikelnummer	1187192
Verpackungseinheit	10 Stück
Mindestbestellmenge	10 Stück
Verkaufsschlüssel	BB
Produktschlüssel	BEA191
GTIN	4063151230456
Gewicht pro Stück (inklusive Verpackung)	25,86 g
Gewicht pro Stück (exklusive Verpackung)	22,667 g
Zolltarifnummer	85369010
Ursprungsland	PL

PTFIX 1,5-KNX-NS35 - Funktionsverteilerblock

1187192

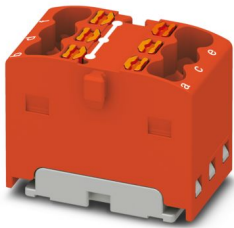
<https://www.phoenixcontact.com/de/produkte/1187192>

Set besteht aus

PTFIX 6X1,5 RD - Verteilerblock

3002765

<https://www.phoenixcontact.com/de/produkte/3002765>



Verteilerblock, Nennspannung: 450 V, Nennstrom: 17,5 A, Anzahl der Anschlüsse: 6, Anschlussart: Push-in-Anschluss, Querschnitt: 0,14 mm² - 2,5 mm², Montageart: aufrasten auf Tragschienenadapter, Direktmontage mit Flansch, Fliegend, Farbe: rot

PTFIX 6X1,5 BK - Verteilerblock

3002781

<https://www.phoenixcontact.com/de/produkte/3002781>



Verteilerblock, Nennspannung: 450 V, Nennstrom: 17,5 A, Anzahl der Anschlüsse: 6, Anschlussart: Push-in-Anschluss, Querschnitt: 0,14 mm² - 2,5 mm², Montageart: aufrasten auf Tragschienenadapter, Direktmontage mit Flansch, Fliegend, Farbe: schwarz

PTFIX 1,5-KNX-NS35 - Funktionsverteilerblock

1187192

<https://www.phoenixcontact.com/de/produkte/1187192>

PTFIX 6X1,5 WH - Verteilerblock

3002778

<https://www.phoenixcontact.com/de/produkte/3002778>

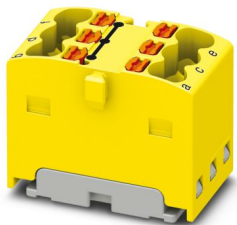


Verteilerblock, Nennspannung: 450 V, Nennstrom: 17,5 A, Anzahl der Anschlüsse: 6, Anschlussart: Push-in-Anschluss, Querschnitt: 0,14 mm² - 2,5 mm², Montageart: aufrasten auf Tragschienenadapter, Direktmontage mit Flansch, Fliegend, Farbe: weiß

PTFIX 6X1,5 YE - Verteilerblock

3002768

<https://www.phoenixcontact.com/de/produkte/3002768>



Verteilerblock, Nennspannung: 450 V, Nennstrom: 17,5 A, Anzahl der Anschlüsse: 6, Anschlussart: Push-in-Anschluss, Querschnitt: 0,14 mm² - 2,5 mm², Montageart: aufrasten auf Tragschienenadapter, Direktmontage mit Flansch, Fliegend, Farbe: gelb

PTFIX 1,5-KNX-NS35 - Funktionsverteilerblock

1187192

<https://www.phoenixcontact.com/de/produkte/1187192>



PTFIX 1,5-NS35 - Tragschienenadapter

1049497

<https://www.phoenixcontact.com/de/produkte/1049497>

Tragschienenadapter, für NS 35 und NS 15 zur Aufnahme von 1,5 mm² FIX-Blöcken in vertikaler Richtung, Farbe: grau



Technische Daten

Artikeleigenschaften

Produkttyp	Verteilerklemme
Anzahl der Anschlüsse	24
Anzahl der Reihen	1

Isolationseigenschaften

Überspannungskategorie	III
Verschmutzungsgrad	3

Elektrische Eigenschaften

Bemessungsstoßspannung	6 kV
Maximale Verlustleistung bei Nennbedingung	0,56 W

Anschlussdaten

Anzahl der Anschlüsse pro Etage	24
Nennquerschnitt	1,5 mm ²
Bemessungsquerschnitt AWG	14
Anschlussart	Push-in-Anschluss
Abisolierlänge	8 mm ... 10 mm
Lehrdorn	A1 / B1
Anschluss gemäß Norm	IEC 60947-7-1
Leiterquerschnitt starr	0,14 mm ² ... 2,5 mm ²
Leiterquerschnitt AWG	26 ... 14 (umgerechnet nach IEC)
Leiterquerschnitt flexibel	0,14 mm ² ... 2,5 mm ²
Leiterquerschnitt flexibel [AWG]	24 ... 14 (umgerechnet nach IEC)
Leiterquerschnitt flexibel (Aderendhülse ohne Kunststoffhülse)	0,14 mm ² ... 1,5 mm ²
Leiterquerschnitt flexibel (Aderendhülse mit Kunststoffhülse)	0,14 mm ² ... 1,5 mm ²
Nennstrom	17,5 A
Belastungsstrom maximal	22 A
Summenstrom maximal	26 A
Nennspannung	500 V

Anschlussquerschnitte direkt steckbar

Leiterquerschnitt starr	0,34 mm ² ... 2,5 mm ²
Leiterquerschnitt flexibel (Aderendhülse ohne Kunststoffhülse)	0,34 mm ² ... 1,5 mm ²
Leiterquerschnitt flexibel (Aderendhülse mit Kunststoffhülse)	0,34 mm ² ... 1,5 mm ²

Maße

Breite	21,6 mm
Höhe	58,1 mm
Tiefe	24,4 mm
Tiefe auf NS 15	29,9 mm

PTFIX 1,5-KNX-NS35 - Funktionsverteilerblock



1187192

<https://www.phoenixcontact.com/de/produkte/1187192>

Tiefe auf NS 35/7,5	31,9 mm
Tiefe auf NS 35/15	39,4 mm

Materialangaben

Farbe	mehrfarbig (RAL -)
Brennbarkeitsklasse nach UL 94	V0
Isolierstoffgruppe	I
Isolierstoff	PA

Mechanische Eigenschaften

Mechanische Daten

Offene Seitenwand	Nein
-------------------	------

Umwelt- und Lebensdauerbedingungen

Umgebungsbedingungen

Umgebungstemperatur (Betrieb)	-60 °C ... 110 °C (Betriebstemperaturbereich inkl. Eigenerwärmung, max. kurzzeitige Betriebstemperatur siehe RTI Elec.)
Umgebungstemperatur (Lagerung/Transport)	-25 °C ... 60 °C (für kurze Zeit, nicht über 24 h, -60 °C bis +70 °C)
Umgebungstemperatur (Montage)	-5 °C ... 70 °C
Umgebungstemperatur (Betätigung)	-5 °C ... 70 °C
Zulässige Luftfeuchtigkeit (Betrieb)	20 % ... 90 %
Zulässige Luftfeuchtigkeit (Lagerung/Transport)	30 % ... 70 %

Normen und Bestimmungen

Anschluss gemäß Norm	IEC 60947-7-1
----------------------	---------------

Montage

Montageart	NS 15
	NS 35/7,5
	NS 35/15

PTFIX 1,5-KNX-NS35 - Funktionsverteilerblock



1187192

<https://www.phoenixcontact.com/de/produkte/1187192>

Zulassungen

📄 Zum Herunterladen von Zertifikaten, besuchen Sie die Produktdetailseite: <https://www.phoenixcontact.com/de/produkte/1187192>

DNV Zulassungs-ID: TAE00002TT-05				
	Nennspannung U_N	Nennstrom I_N	Querschnitt AWG	Querschnitt mm^2
keine				
	500 V	24 A	-	-

EAC Zulassungs-ID: KZ7500651131219505	
--	--

PTFIX 1,5-KNX-NS35 - Funktionsverteilerblock



1187192

<https://www.phoenixcontact.com/de/produkte/1187192>

Klassifikationen

ECLASS

ECLASS-13.0	27250118
ECLASS-15.0	27250118

ETIM

ETIM 10.0	EC000897
-----------	----------

UNSPSC

UNSPSC 21.0	39121400
-------------	----------

PTFIX 1,5-KNX-NS35 - Funktionsverteilerblock



1187192

<https://www.phoenixcontact.com/de/produkte/1187192>

Environmental product compliance

EU RoHS

Erfüllt die Anforderungen nach RoHS-Richtlinie	Ja, Keine Ausnahmeregelungen
--	------------------------------

China RoHS

Environment friendly use period (EFUP)	EFUP-E
	Keine Gefahrstoffe über den Grenzwerten

EU REACH SVHC

Hinweis auf REACH-Kandidatenstoff (CAS-Nr.)	Kein Stoff mit einem Massenanteil von mehr als 0,1 %
---	--

EF3.1 Klimawandel

CO2e kg	0,24 kg CO2e
---------	--------------

Phoenix Contact 2026 © - Alle Rechte vorbehalten
<https://www.phoenixcontact.com>

PHOENIX CONTACT Deutschland GmbH
Flachmarktstraße 8
D-32825 Blomberg
+49 52 35/3-1 20 00
info@phoenixcontact.de