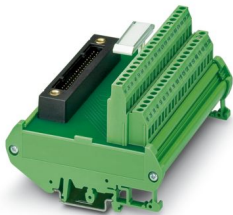


# FLKM-KS40/YCS - Passivmodul

2314642

<https://www.phoenixcontact.com/de/produkte/2314642>

Bitte beachten Sie, dass die in diesem PDF-Dokument angezeigten Daten aus unserem Online-Katalog generiert wurden. Bitte finden Sie die vollständigen Daten in der Benutzer-Dokumentation. Es gelten unsere Allgemeinen Nutzungsbedingungen für Downloads.



Universales Übergabemodul mit 1:1 Verbindung zwischen 40-poligem Systemanschluss und Schraubanschluss.

## Ihre Vorteile

- Für analoge Baugruppen
- Universelles Übergabemodul mit 40 Anschlussklemmen

## Kaufmännische Daten

Artikelnummer	2314642
Verpackungseinheit	1 Stück
Mindestbestellmenge	1 Stück
Hinweis	Auftragsgebundene Fertigung (keine Rücknahme)
Verkaufsschlüssel	DI
Produktschlüssel	DK218N
GTIN	4046356147057
Gewicht pro Stück (inklusive Verpackung)	247,3 g
Gewicht pro Stück (exklusive Verpackung)	176,9 g
Zolltarifnummer	85369010
Ursprungsland	DE

## Technische Daten

### Artikeleigenschaften

Produkttyp	Übergabemodul
Anzahl der Kanäle	4
	8
	12
	16
Betriebsart	100 % ED

### Isolationseigenschaften: Luft- und Kriechstrecken

Isolierung	Funktionsisolierung
Überspannungskategorie	II
Verschmutzungsgrad	2

### Elektrische Eigenschaften

Betriebsspannung (AC)	≤ 30 V AC
Betriebsspannung (DC)	≤ 30 V DC
Strom (je Zweig)	≤ 1 A

### Luft- und Kriechstrecken

Bemessungsisolationsspannung	50 V
Bemessungsstoßspannung	0,5 kV (1,2 / 50 µs)

### Unterstützte Steuerung: YOKOGAWA CS3000 CentumVP

Passende I/O-Karte	AAB841
	AAI135
	AAI141
	AAI143
	AAI543
	AAI835
	AAI841
	AAR181
	AAT141
	AAV141
	AAV142
	AAV542
	AAP135

### Unterstützte Steuerung: YOKOGAWA STARDOM

Passende I/O-Karte	NFAI141
	NFAI143
	NFAI543
	NFAI135
	NFAP135

2314642

<https://www.phoenixcontact.com/de/produkte/2314642>

	NFAV141
	NFAV142
	NFAV542
	NFAB841
	NFAI841
	NFAI835

## Anschlussdaten

### Anschluss 1 (Steuerungsebene)

Anschlussart	Yokogawa, KS kompatibel
Anzahl der Anschlüsse	1
Polzahl	40
Hinweis	Nutzbare Systemkabel: Phoenix Contact YUC40, Yokogawa KS1
Anzugsdrehmoment	0,5 Nm
Rastermaß	2,54 mm

### Anschluss 2 (Feldebene)

Anschlussart	Schraubanschluss
Abisolierlänge	7 mm
Schraubengewinde	M3
Polzahl	40
Leiterquerschnitt starr	0,2 mm <sup>2</sup> ... 4 mm <sup>2</sup>
Leiterquerschnitt starr (2 Leiter gleichen Querschnitts)	0,2 mm <sup>2</sup> ... 1,5 mm <sup>2</sup>
Leiterquerschnitt flexibel	0,2 mm <sup>2</sup> ... 2,5 mm <sup>2</sup>
	0,25 mm <sup>2</sup> ... 1,5 mm <sup>2</sup> (Aderendhülse ohne Kunststoffhülse)
	0,25 mm <sup>2</sup> ... 2,5 mm <sup>2</sup> (Aderendhülse mit Kunststoffhülse)
Leiterquerschnitt flexibel (2 Leiter gleichen Querschnitts)	0,2 mm <sup>2</sup> ... 1,5 mm <sup>2</sup>
	0,25 mm <sup>2</sup> ... 0,75 mm <sup>2</sup> (Aderendhülse ohne Kunststoffhülse)
	0,5 mm <sup>2</sup> ... 0,5 mm <sup>2</sup> (TWIN-Aderendhülse mit Kunststoffhülse)
Leiterquerschnitt AWG	24 ... 12
Anzugsdrehmoment	0,5 Nm ... 0,6 Nm
Rastermaß	5,08 mm

## Signalisierung

Statusanzeige vorhanden	nein
-------------------------	------

## Maße

### Artikelabmessungen

Breite	112 mm
Höhe	89,6 mm
Tiefe	65,8 mm

## Umwelt- und Lebensdauerbedingungen

# FLKM-KS40/YCS - Passivmodul



2314642

<https://www.phoenixcontact.com/de/produkte/2314642>

## Umgebungsbedingungen

Schutzart (Modul)	IP00
Schutzart (Einbauort)	≤ IP54
Umgebungstemperatur (Betrieb)	-20 °C ... 65 °C
Umgebungstemperatur (Lagerung/Transport)	-20 °C ... 70 °C
Höhenlage	≤ 2000 m

## Zulassungen

### UKCA

Zertifikat	UKCA-konform
------------	--------------

## Normen und Bestimmungen

### Luft- und Kriechstrecken

Normen/Bestimmungen	EN IEC 60664-1
---------------------	----------------

## Montage

Montageart	Tragschienenmontage
Einbaulage	beliebig

## Hinweise

Hinweis zum Betrieb	Für den bestimmungsgemäßen Gebrauch sind die Vorgaben der Installationsrichtlinie (siehe Downloads) einzuhalten. Bei Anwendungen oder Einsatz mit Fremdprodukten, müssen zusätzlich die Vorgaben, Sicherheits- und Warnhinweise des jeweiligen Fremdherstellers erfüllt werden.
---------------------	---

# FLKM-KS40/YCS - Passivmodul

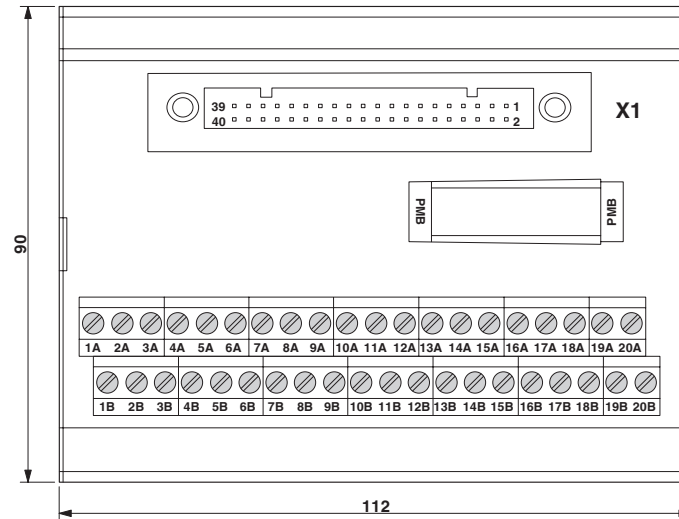
2314642

<https://www.phoenixcontact.com/de/produkte/2314642>



## Zeichnungen

Maßzeichnung



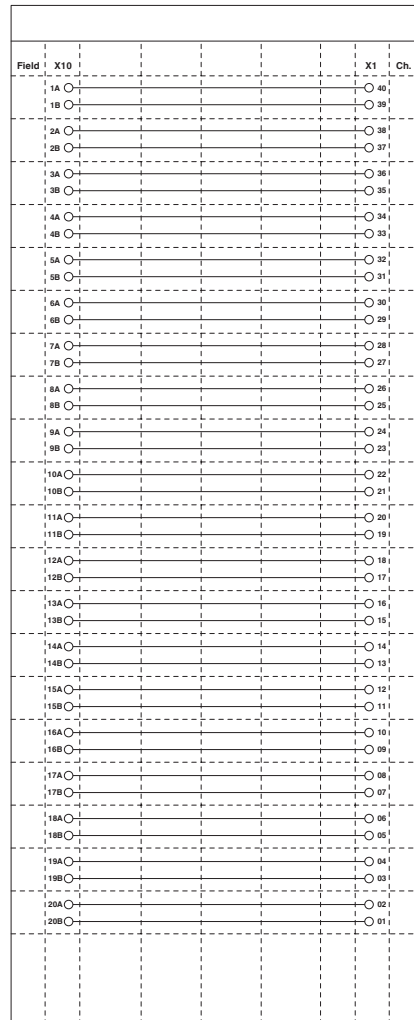
# FLKM-KS40/YCS - Passivmodul

2314642

<https://www.phoenixcontact.com/de/produkte/2314642>



## Schaltplan



2314642

<https://www.phoenixcontact.com/de/produkte/2314642>

## Klassifikationen

### ECLASS

ECLASS-13.0	27141152
ECLASS-15.0	27141152

### ETIM

ETIM 10.0	EC002780
-----------	----------

### UNSPSC

UNSPSC 21.0	39121400
-------------	----------

## Environmental product compliance

### EU RoHS

Erfüllt die Anforderungen nach RoHS-Richtlinie	Ja, Keine Ausnahmeregelungen
--	------------------------------

### China RoHS

Environment friendly use period (EFUP)	EFUP-E
	Keine Gefahrstoffe über den Grenzwerten

### EU REACH SVHC

Hinweis auf REACH-Kandidatenstoff (CAS-Nr.)	Kein Stoff mit einem Massenanteil von mehr als 0,1 %
---	--