



Principal

Gama de producto	Harmony K
Tipo de producto o componente	Cuerpo interruptor de leva
Nombre de componente	K1
[I _{th}] Corriente térmica convencional del aire	12 A
Composición subconjunto	Bloques contacto+placa fijac
Función de encendido de leva	Conmutador de salida codificado BCD
Posición apagado	Con posición Off
Posiciones de conmutación	Derecha: 0°-30°-60°-90°-120°-150°-180°-210°-240°-270°-300°-330°
Ubicación de montaje	Frontal
Modo de fijación	Orificio de 22 mm Ø
Material del bisel	Plástico

Complementario

Número de decimales	11
Ángulo de conmutación	30 °
[U _i] Tensión nominal de aislamiento	690 V (grado contaminación 3) acorde a En> 40 A
[I _{th} e] intensidad térmica convencional en la envolvente	10 A
Potencia nominal de funcionamiento en W	10500 W AC-21, 500 - 660 V 3 fases acorde a IEC 947-3 1100 W AC-3, 230 V 3 fases acorde a IEC 947-3 1500 W AC-23A, 230 V 3 fases acorde a IEC 947-3 1500 W AC-3, 400 V 1 fase acorde a IEC 947-3 1500 W AC-3, 400 V 3 fases acorde a IEC 947-3 1500 W AC-3, 500 V 3 fases acorde a IEC 947-3 1500 W AC-3, 690 V 3 fases acorde a IEC 947-3 2200 W AC-23A, 400 V 3 fases acorde a IEC 947-3 2200 W AC-23A, 500 V 3 fases acorde a IEC 947-3 2200 W AC-23A, 690 V 3 fases acorde a IEC 947-3 4800 W AC-21, 230 V 3 fases acorde a IEC 947-3 600 W AC-3, 230 V 1 fase acorde a IEC 947-3 8300 W AC-21, 400 V 3 fases acorde a IEC 947-3
Capacidad de corriente CA	1,8 A en 690 V AC-3 3 fases acorde a IEC 947-3 2,8 A en 500 V AC-3 3 fases acorde a IEC 947-3 2,8 A en 690 V AC-23A 3 fases acorde a IEC 947-3 3,3 A en 400 V AC-3 3 fases acorde a IEC 947-3 3,8 A en 500 V AC-23A 3 fases acorde a IEC 947-3 4,6 A en 230 V AC-3 3 fases acorde a IEC 947-3 4,8 A en 400 V AC-23A 3 fases acorde a IEC 947-3 5,6 A en 230 V AC-23A 3 fases acorde a IEC 947-3 1 A en 500 V AC-15 acorde a IEC 947-5-1 2 A en 400 V AC-15 acorde a IEC 947-5-1 3 A en 230 V AC-15 acorde a IEC 947-5-1
Durabilidad eléctrica	1000000 Ciclos AC-15 1000000 Ciclos AC-21 500000 Ciclos AC-23 500000 ciclos AC-3
Rango de operación	2,5 Ciclos/Mn AC-21 2,5 Ciclos/Mn AC-23 2,5 Ciclos/Mn AC-3 8,333 ciclos/mn AC-15
Corriente de cortocircuito	10000 A

La información suministrada en esta documentación contiene descripciones generales y/o características técnicas de los productos incluidos y sus prestaciones. Esta documentación no pretende ser un sustituto de, y no se va a usar para determinar la idoneidad y la fiabilidad de estos productos para aplicaciones específicas de usuario. Es responsabilidad de los usuarios o integradores realizar el análisis de riesgos adecuada y completamente, evaluar y testear los productos en relación con la aplicación específica pertinente o uso del mismo. Ni Schneider Electric Industries SAS ni ninguna de sus filiales o subsidiarias serán responsables por el mal uso de la información contenida en el presente documento.

Protección contra cortocircuito	16 A cartucho fusible, tipo gG
[Uimp] Resistencia a picos de tensión	4 KV en función de aislamiento 6 kV acorde a IEC 947-1
Funcionamiento de contacto	Ruptura lenta
Apertura positiva	Con
Consecutivo, seguido, continuo, adosado	Terminales de abrazadera-torn flexible, capacid sujeción: 2 x 1.5 mm ² Terminales de abrazadera-torn sólido, capacid sujeción: 1 x 2.5 mm ²
Durabilidad mecánica	1000000 ciclos
Peso del producto	0,11 kg

Entorno

Normas	Valores instantáneos y de demanda para circuito de alimentación IEC 60947-5-1 para circuito de control CENELEC EN 50013
Certificaciones de producto	CSA 240 V 1 hp 1 fase CSA 240 V 3 hp 3 fases 2 UL 240 V 1 hp 3 fases UL 240 V 0,33 hp 1 fase 2
Tratamiento de protección	TC
Temperatura ambiente de operación	-25...55 °C
Temperatura ambiente de almacenamiento	-40...70 °C
Resistencia a los choques	30 gn acorde a IEC 68-2-27
Resistencia a las vibraciones	5 gn (estado 1) 10...150 Hz) acorde a IEC 68-2-6
Categoría de sobretensión	Clase II acorde a IEC 536 Clase II acorde a NF C 20-030

Unidades de embalaje

Tipo de unidad de paquete 1	PCE
Número de unidades en el paquete 1	1
Paquete 1 Altura	6,5 cm
Paquete 1 Ancho	6,5 cm
Paquete 1 Longitud	8,0 cm
Paquete 1 Peso	122,0 g
Tipo de unidad de paquete 2	S01
Número de unidades en el paquete 2	16
Paquete 2 Altura	15,0 cm
Paquete 2 Ancho	15,0 cm
Paquete 2 Longitud	40,0 cm
Paquete 2 Peso	2,136 kg

Sostenibilidad de la oferta

Estado de oferta sostenible	Producto Green Premium
Reglamento REACH	Declaración De REACH
Conforme con REACH sin SVHC	Sí
Directiva RoHS UE	Cumplimiento proactivo (producto fuera del alcance de la normativa RoHS UE) Declaración RoHS UE
Sin metales pesados tóxicos	Sí
Sin mercurio	Sí
Normativa de RoHS China	Declaración RoHS China
Información sobre exenciones de RoHS	Sí
Comunicación ambiental	Perfil Ambiental Del Producto
Perfil de circularidad	No se necesitan operaciones de reciclaje específicas
RAEE	En el mercado de la Unión Europea, el producto debe desecharse de acuerdo con un sistema de recolección de residuos específico y nunca terminar en un contenedor de basura.

Información Logística

País de Origen	ES
----------------	----

Garantía contractual

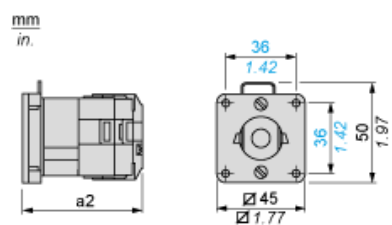
Periodo de garantía	18 months
---------------------	-----------

Hoja de datos del producto K1D011B

Esquemas de dimensiones

Cuerpo con base de plástico

Montaje frontal mediante orificio de $\varnothing 22$ mm (0,87 in)



a2 59 mm (2,32 in)

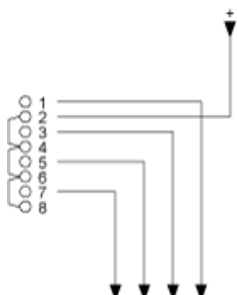
Hoja de datos del producto K1D011B

Descripción técnica

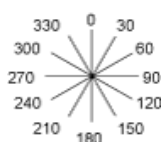
Posiciones de conexión (montadas de fábrica)

Diagrama para conmutadores de salida codificados BCD de 1 a 12 decimales

Seleccione el número máximo de decimales en función de las características del producto.



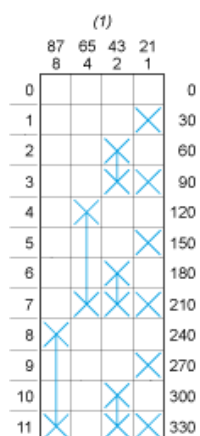
Posición angular del conmutador



Programa de conmutación

Diagrama para conmutadores de salida codificados BCD de 1 a 11 decimales


Seleccione el número máximo de decimales en función de las características del producto.



(1) Valor de marca de contacto

Convención usada para representar el programa de conmutación

- Contacto cerrado
- Contacto cerrado en 2 posiciones y mantenido entre las 2 posiciones
- Montaje sellado para mantener automáticamente el control
- Contactos superpuestos

 Posición de retorno de resorte: para un ángulo de conmutación de 90° , el retorno de resorte supera los 30° después de la última posición (para un máximo de 3 contactos simultáneos).

Ejemplo:

