

# CBL-CATAN EVAL KIT - Starterkit



1745323

<https://www.phoenixcontact.com/de/produkte/1745323>

Bitte beachten Sie, dass die in diesem PDF-Dokument angezeigten Daten aus unserem Online-Katalog generiert wurden. Bitte finden Sie die vollständigen Daten in der Benutzer-Dokumentation. Es gelten unsere Allgemeinen Nutzungsbedingungen für Downloads.



Abbildung zeigt die Steuerung des Sets

Evaluations-Kit zum Einstieg in die Gebäudeautomation mit der neuen Produktfamilie Catan. Besteht aus dem Controller Catan C1 EN, Catan Control Panel, Spannungsversorgung, Lizenz (begrenzt auf 50 Datenpunkte) für den Controller und Lizenz für die EAnalytics Workbench. Das Kit dient nur der Erprobung und stellt keine produktive Applikation dar.

Bitte tragen Sie bei Bestellung des Artikels im Warenkorb im Feld „Meine Referenz“ die „Host-ID“ Ihres PCs ein. Die Host-ID wird nach der Installation von EAnalytics Automation auf dem PC angezeigt.

## Produktbeschreibung

Der Controller Catan C1 EN ist die zentrale Komponente der Produktfamilie Catan für die Gebäude- und Raumautomation.

Mit dem Catan-Eval-Kit erhalten Sie alle Komponenten, um direkt mit der Erprobung zu starten und diesen äußerst kompakten und vielseitigen Niagara-Controller kennenzulernen. Überzeugen Sie sich von der hohen Leistungsfähigkeit, der flexiblen Konfigurierbarkeit und den Vorteilen der Visualisierung und Bedienung über das lokale Touchdisplay.

Die wichtigsten Merkmale

- Hohe Zahl von 14 konfigurierbaren Ein- und Ausgänge
- Anschluss von bis zu 16 I/O-Modulen über Single Pair Ethernet
- Managed Ethernet Switch mit 3 Ports (1 GB/s)
- Unterstützung einer Vielzahl von Ethernet-, RS-485- und USB-basierten Protokollen
- Engineering mit der EAnalytics Workbench und dem Niagara-Framework

Für weitere Details beachten Sie bitte die Produktseiten des Catan C1 EN und der zugehörigen Erweiterungskomponenten.

Die mit dem Catan-Eval-Kit ausgelieferte Lizenz (begrenzt auf 50 Datenpunkte) für den Controller kann nicht erweitert oder durch eine reguläre Lizenz ersetzt werden.

## Ihre Vorteile

- Platz- und Kostenersparnis dank hochflexibler I/O-Konfigurierbarkeit
- Inbetriebnahme und Wartung durch aufsteckbares Display zur lokalen Bedienung
- Leistungsfähiger Erweiterungsbus ermöglicht auch verteilte Installation
- Schnittstellen für IoT-Anwendungen bis in die Cloud

## Kaufmännische Daten

Artikelnummer	1745323
Verpackungseinheit	1 Stück
Mindestbestellmenge	1 Stück
Verkaufsschlüssel	DV
Produktschlüssel	DTHCAX
GTIN	4067923309586
Gewicht pro Stück (inklusive Verpackung)	5 kg

# CBL-CATAN EVAL KIT - Starterkit

1745323

<https://www.phoenixcontact.com/de/produkte/1745323>



Gewicht pro Stück (exklusive Verpackung)	5 kg
Zolltarifnummer	85371091
Ursprungsland	DE

# CBL-CATAN EVAL KIT - Starterkit

1745323

<https://www.phoenixcontact.com/de/produkte/1745323>

## Set besteht aus

### CATAN C1 EN - Steuerung

1371432

<https://www.phoenixcontact.com/de/produkte/1371432>



Steuerung für die Gebäudeautomation. 14 konfigurierbare Ein- und Ausgänge. Schnittstellen: 3 x Ethernet, 2 x RS-485, 2 x USB-C, TP für Raumautomation, 2 x SPE für Catan-Erweiterungsmodule. Lokale Vorrangbedienung über Catan Control Panel.

---

### CATAN CONTROL PANEL - Display

1371366

<https://www.phoenixcontact.com/de/produkte/1371366>



Touchdisplay zur lokalen Vorrangbedienung und Konfiguration von Catan-Controller und Catan-Erweiterungsmodulen. Display-Größe 2.4". Anschluss über USB-C-Steckverbinder.

# CBL-CATAN EVAL KIT - Starterkit

1745323

<https://www.phoenixcontact.com/de/produkte/1745323>



## STEP3-PS/1AC/24DC/1.3/PT - Stromversorgung

1088494

<https://www.phoenixcontact.com/de/produkte/1088494>



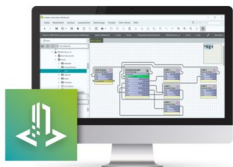
Primär getaktete Stromversorgung STEP POWER, Push-in-Anschluss, Tragschienen- und Direktmontage, Eingang: 1-phasig, Ausgang: 24 V DC / 1,3 A

---

## OFFICE-DEMO-PC - Gebäudemanagementsystem

2404321

<https://www.phoenixcontact.com/de/produkte/2404321>



Emalytics-Supervisor-Demolizenz für Test- und Engineering-Zwecke mit unbegrenzter Funktionalität und einer Laufzeit von 12 Monaten, die jährlich erneuert wird.

**Diese Lizenz ist nicht für den Einsatz in Produktivsystemen zugelassen. Lizenzen für den Einsatz in Produktivsystemen sind separat erhältlich.**

Wichtig: Durch das Nutzen der Demolizenz wird der verwendete Server langfristig an diese Demolizenz gebunden. Ein Produktivbetrieb ist mit einem für Demozwecke lizenzierten Server dann nicht mehr möglich. Wir empfehlen daher einen festen Server für interne Testzwecke zu verwenden.

# CBL-CATAN EVAL KIT - Starterkit

1745323

<https://www.phoenixcontact.com/de/produkte/1745323>



## NC4-50 CATAN TESTKIT - Gebäudemanagementsystem

1698092

<https://www.phoenixcontact.com/de/produkte/1698092>

50 Datapoints-Lizenz nur für das Catan Eval Kit, erfordert keine Wartung, kann nicht in eine Produktivlizenz umgewandelt werden



## Technische Daten

### Hinweise

Hinweis zur Dokumentation	Technische Daten siehe Produktdokumentation im Bereich "Downloads"
---------------------------	--

### Artikeleigenschaften

Produkttyp	Starterkit
Produktfamilie	Catan

### Umwelt- und Lebensdauerbedingungen

#### Umgebungsbedingungen

Umgebungstemperatur (Betrieb)	-5 °C ... 50 °C
Umgebungstemperatur (Lagerung/Transport)	-40 °C ... 85 °C

### Montage

Montageart	Tragschienenmontage
------------	---------------------

1745323

<https://www.phoenixcontact.com/de/produkte/1745323>

## Klassifikationen

### ECLASS

ECLASS-13.0	27242219
ECLASS-15.0	27242219

### ETIM

ETIM 10.0	EC002581
-----------	----------

1745323

<https://www.phoenixcontact.com/de/produkte/1745323>

## Environmental product compliance

### EU RoHS

Erfüllt die Anforderungen nach RoHS-Richtlinie

Ja, Keine Ausnahmeregelungen

### EU REACH SVHC

Hinweis auf REACH-Kandidatenstoff (CAS-Nr.)

Kein Stoff mit einem Massenanteil von mehr als 0,1 %

Phoenix Contact 2026 © - Alle Rechte vorbehalten

<https://www.phoenixcontact.com>

PHOENIX CONTACT Deutschland GmbH

Flachmarktstraße 8

D-32825 Blomberg

+49 52 35/3-1 20 00

[info@phoenixcontact.de](mailto:info@phoenixcontact.de)