

ME 22,5 TBUS 1,5/ 5-ST-3,81 GN - Tragschienen-Busverbinder

2707437

<https://www.phoenixcontact.com/de/produkte/2707437>

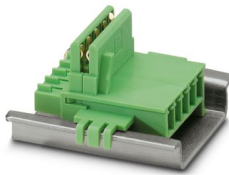
Bitte beachten Sie, dass die in diesem PDF-Dokument angezeigten Daten aus unserem Online-Katalog generiert wurden. Bitte finden Sie die vollständigen Daten in der Benutzer-Dokumentation. Es gelten unsere Allgemeinen Nutzungsbedingungen für Downloads.



RAIL



BOX



Tragschienen-Busverbinder, Farbe: grün, Nennstrom: 8 A (parallele Kontakte), Bemessungsspannung (III/2): 125 V, Polzahl: 5, Artikelfamilie: TBUS5-22,5..., Rastermaß: 3,81 mm, Montage: Tragschienenmontage, Verriegelung: ohne, Befestigungsart: ohne, Verpackungsart: verpackt im Karton, Artikel mit vergoldeten Kontakten, Busstecker zur Verbindung mit Elektronikgehäusen, 5 Parallelkontakte

Ihre Vorteile

- Platzsparender Einbau unter dem Gehäuse in der Tragschiene
- Kontaktdesign erlaubt einfaches Aufrasten der Elektronikmodule
- Stromversorgung und Kommunikation ohne zusätzliche Verdrahtung
- Parallele und serielle Kontakte für die effiziente Signal- und Datenübertragung

Kaufmännische Daten

Artikelnummer	2707437
Verpackungseinheit	50 Stück
Mindestbestellmenge	1 Stück
Verkaufsschlüssel	AM
Produktschlüssel	ACHACA
GTIN	4017918911928
Gewicht pro Stück (inklusive Verpackung)	5,083 g
Gewicht pro Stück (exklusive Verpackung)	4,899 g
Zolltarifnummer	85366990
Ursprungsland	DE

ME 22,5 TBUS 1,5/ 5-ST-3,81 GN - Tragschienen-Busverbinder



2707437

<https://www.phoenixcontact.com/de/produkte/2707437>

Technische Daten

Hinweise

Empfehlung	Material Kontaktpads für Busverbinder galvanisch Gold (Hartgold)
------------	--

Artikeleigenschaften

Produkttyp	Tragschienen-Busverbinder
Produktfamilie	TBUS5-22,5..
Polzahl	5
Rastermaß	3,81 mm

Elektrische Eigenschaften

Eigenschaften

Nennstrom I_N	8 A (parallele Kontakte)
Nennspannung U_N	125 V
Durchgangswiderstand	4,4 m Ω
Bemessungsstoßspannung (III/3)	2,5 kV
Bemessungsspannung (III/2)	125 V
Bemessungsstoßspannung (III/2)	2,5 kV
Bemessungsspannung (II/2)	320 V
Bemessungsstoßspannung (II/2)	2,5 kV

Anschlussdaten

Belastungsstrom maximal	8 A
-------------------------	-----

Materialangaben

Materialangaben - Kontakt

Material Kontakt	Cu-Legierung
Oberflächenbeschaffenheit	vergoldet

Materialangaben - Gehäuse

Farbe (Gehäuse)	grün (6021)
Isolierstoff	PA
Isolierstoffgruppe	I
CTI nach IEC 60112	600
Brennbarkeitsklasse nach UL 94	V0

Materialangaben - Stecker

Farbe ()	()
----------	----

Maße

Rastermaß	3,81 mm
-----------	---------

ME 22,5 TBUS 1,5/ 5-ST-3,81 GN - Tragschienen-Busverbinder



2707437

<https://www.phoenixcontact.com/de/produkte/2707437>

Breite [w]	29,2 mm
Höhe [h]	36,5 mm
Länge [l]	20,45 mm

Montage

Montageart	Tragschienenmontage
------------	---------------------

Mechanische Prüfungen

Steck- und Ziehkräfte

Ergebnis	Prüfung bestanden
Anzahl der Zyklen	25
Steckkraft je Pol ca.	6 N
Ziehkraft je Pol ca.	5 N

Kontakthalterung im Einsatz

Prüfspezifikation	DIN EN 60512-15-1:2009-03
Kontakthalterung im Einsatz Anforderung >20 N	Prüfung bestanden

Polarisation und Kodierung

Prüfspezifikation	DIN EN 60512-13-5:2006-11
Ergebnis	Prüfung bestanden

Sichtprüfung

Prüfspezifikation	DIN EN 60512-1-1:2003-01
Ergebnis	Prüfung bestanden

Maßprüfung

Prüfspezifikation	DIN EN 60512-1-2:2003-01
Ergebnis	Prüfung bestanden

Umwelt- und Lebensdauerbedingungen

Lebensdauerprüfung

Prüfspezifikation	DIN EN 60512-9-1 (VDE 0687-512-9-1):2010-12
Stehstoßspannung auf Meereshöhe	2,95 kV
Durchgangswiderstand R ₁	4,4 mΩ
Durchgangswiderstand R ₂	4,5 mΩ
Steckzyklen	25

Klimatische Prüfung

Prüfspezifikation	DIN EN ISO 6988:1997-03
Korrosionsbeanspruchung	0,2 dm ³ SO ₂ auf 300 dm ³ /40 °C/1 Zyklus
Wärmebeanspruchung	100 °C/168 h
Stehwechselspannung	1,39 kV

ME 22,5 TBUS 1,5/ 5-ST-3,81 GN - Tragschienen-Busverbinder



2707437

<https://www.phoenixcontact.com/de/produkte/2707437>

Vibrationsprüfung

Prüfspezifikation	DIN EN 60068-2-6 (VDE 0468-2-6):2008-10
Frequenz	10 - 150 - 10 Hz
Sweep-Geschwindigkeit	1 Oktave/min
Amplitude	0,35 mm (10 Hz ... 60,1 Hz)
Beschleunigung	5g (60,1 Hz ... 500 Hz)
Prüfdauer je Achse	2,5 h
Prüfrichtungen	X-, Y- und Z-Achse (pos. und neg.)

Schocken

Prüfspezifikation	DIN EN 60068-2-27 (VDE 0468-2-27):2010-02
Schockform	Halbsinusförmig
Beschleunigung	15g
Schockdauer	11 ms
Prüfrichtungen	X-, Y- und Z-Achse (pos. und neg.)

Glühdrahtprüfung

Prüfspezifikation	DIN EN 60695-2-10 (VDE 0471-2-10):2014-04
Temperatur	850 °C
Einwirkdauer	30 s

Umgebungsbedingungen

Umgebungstemperatur (Lagerung/Transport)	-40 °C ... 55 °C
Relative Luftfeuchte (Lagerung/Transport)	30 % ... 70 %
Umgebungstemperatur (Montage)	-5 °C ... 100 °C
Umgebungstemperatur (Betrieb)	-40 °C ... 105 °C (in Abhängigkeit der Derating-Kurve)

Umgebungsbedingungen

Umgebungstemperatur (Betrieb)	-40 °C ... 105 °C (in Abhängigkeit der Derating-Kurve)
Umgebungstemperatur (Lagerung/Transport)	-40 °C ... 55 °C
Relative Luftfeuchte (Lagerung/Transport)	30 % ... 70 %
Umgebungstemperatur (Montage)	-5 °C ... 100 °C

Elektrische Prüfungen

Thermische Prüfung | Prüfgruppe C

Prüfspezifikation	DIN EN 60512-5-1:2003-01
Geprüfte Polzahl	5

Luft- und Kriechstrecken |

Prüfspezifikation	DIN EN 60664-1 (VDE 0110-1):2008-01
Isolierstoffgruppe	I
Bemessungsstoßspannung (III/3)	2,5 kV
Mindestwert der Luftstrecke - inhomogenes Feld (III/3)	1,5 mm
Mindestwert der Kriechstrecke (III/3)	1,9 mm

ME 22,5 TBUS 1,5/ 5-ST-3,81 GN - Tragschienen-Busverbinder



2707437

<https://www.phoenixcontact.com/de/produkte/2707437>

Bemessungsisolationsspannung (III/2)	125 V
Bemessungsstoßspannung (III/2)	2,5 kV
Mindestwert der Luftstrecke - inhomogenes Feld (III/2)	1,5 mm
Mindestwert der Kriechstrecke (III/2)	0,75 mm
Bemessungsisolationsspannung (II/2)	320 V
Bemessungsstoßspannung (II/2)	2,5 kV
Mindestwert der Luftstrecke - inhomogenes Feld (II/2)	1,5 mm
Mindestwert der Kriechstrecke (II/2)	1,6 mm

Verpackungsangaben

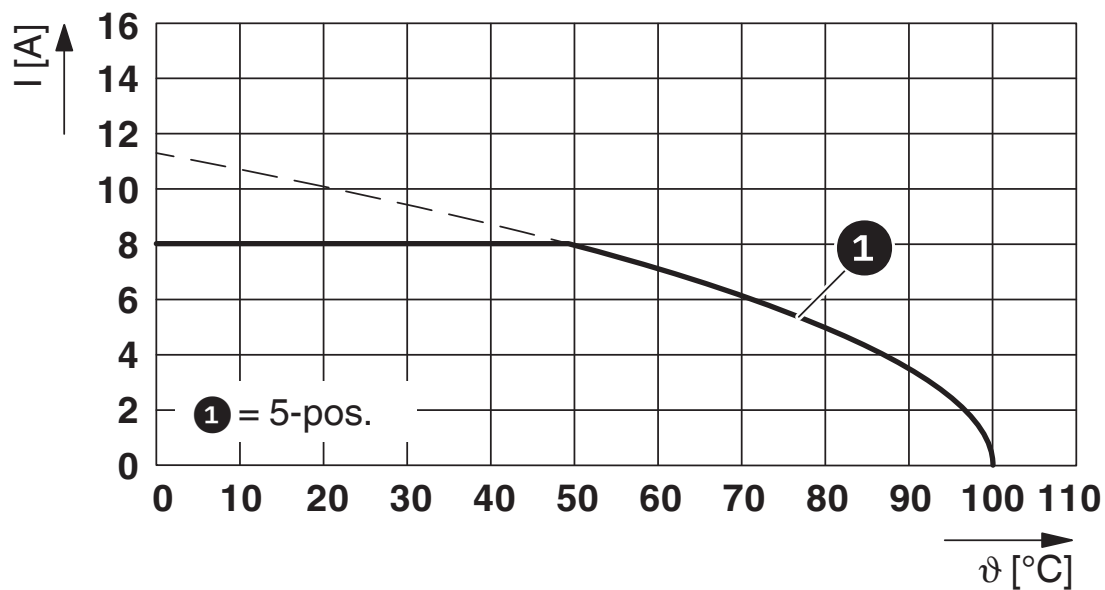
Verpackungsart	verpackt im Karton
Art der Umverpackung	Karton

2707437

<https://www.phoenixcontact.com/de/produkte/2707437>

Zeichnungen

Diagramm



Typ: TBUS5...

ME 22,5 TBUS 1,5/ 5-ST-3,81 GN - Tragschienen-Busverbinder





2707437

<https://www.phoenixcontact.com/de/produkte/2707437>

Zulassungen

☞ Zum Herunterladen von Zertifikaten, besuchen Sie die Produktdetailseite: <https://www.phoenixcontact.com/de/produkte/2707437>

 cUL Recognized Zulassungs-ID: E118976-20151204				
	Nennspannung U_N	Nennstrom I_N	Querschnitt AWG	Querschnitt mm^2
keine				
	150 V	6 A	-	-

 UL Recognized Zulassungs-ID: E118976-20151204				
	Nennspannung U_N	Nennstrom I_N	Querschnitt AWG	Querschnitt mm^2
keine				
	150 V	8 A	-	-

ME 22,5 TBUS 1,5/ 5-ST-3,81 GN - Tragschienen-Busverbinder



2707437

<https://www.phoenixcontact.com/de/produkte/2707437>

Klassifikationen

ECLASS

ECLASS-13.0	27460201
ECLASS-15.0	27460201

ETIM

ETIM 10.0	EC002637
-----------	----------

UNSPSC

UNSPSC 21.0	39121400
-------------	----------

ME 22,5 TBUS 1,5/ 5-ST-3,81 GN - Tragschienen-Busverbinder



2707437

<https://www.phoenixcontact.com/de/produkte/2707437>

Environmental product compliance

EU RoHS

Erfüllt die Anforderungen nach RoHS-Richtlinie	Ja, Keine Ausnahmeregelungen
--	------------------------------

China RoHS

Environment friendly use period (EFUP)	EFUP-E
	Keine Gefahrstoffe über den Grenzwerten

EU REACH SVHC

Hinweis auf REACH-Kandidatenstoff (CAS-Nr.)	Kein Stoff mit einem Massenanteil von mehr als 0,1 %
---	--

Phoenix Contact 2026 © - Alle Rechte vorbehalten
<https://www.phoenixcontact.com>

PHOENIX CONTACT Deutschland GmbH
Flachsmarktstraße 8
D-32825 Blomberg
+49 52 35/3-1 20 00
info@phoenixcontact.de