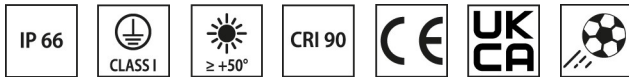


# SMART [PRO] 2.0 2+2M ASYMMETRIC

Artikelnummer GWP2495CS



## Beschreibung

Leistungstarker LED-Projektor für den Außen- und Innenbereich, der für die Beleuchtung großer Flächen und Sportanlagen geeignet ist

- Der Körper ist aus Aluminiumdruckguss gefertigt EN AB 46100 hergestellt, mit integriertem passiven Kühlkörper, pulverbeschichtetem Polyester mit dreiwertiger Passivierung
- Erhältlich mit neun verschiedenen Arten von Optiken, drei Arten von Farbtemperaturen (3.000/4.000K/5.700K) und drei verschiedenen Arten von Chromatic Yield Index (CRI>70, CRI>80, CRI>90)
- Metallkernplatine mit CSP-LED
- Externes Netzteil separat erhältlich
- Entwickelt für Spannungsspitzen bis 5 kV (RCCB-Modus) und 10 kV (Gleichtakt), Temperaturschwankungen von -30°C bis +50°C, Eindringen von Wasser und Staub bis Schutzart IP66 und Stößen bis IK08
- Schutzklasse I
- Elektrischer Anschluss über IP68-Stecker für 1,5 mm<sup>2</sup> Kabel
- Reflektor aus metallischem HT PC oder eloxiertem und poliertem Aluminium
- Gehärtetes Frontglas mit 4 mm Dicke, Anti-Aging-Silikondichtungen und A2-Außenschrauben aus Edelstahl
- Mit Entlüftungs- und Antikondensationsvorrichtung
- Mittels der pulverbeschichteten Halterung aus verzinktem Stahl sowie der goniometrischer Skala am Drehgelenk, kann dieser an Wand, Decke oder Boden universal angebracht werden
- L90B10 (Tq 25°C) = 40.000 h; L80B10 (Tq 25°C) = 90.000 h

Um die ständige Aktualisierung unserer Produkte zu fördern, behält sich PERFORMANCE IN LIGHTING das Recht vor, Änderungen ohne vorherige Ankündigung vorzunehmen. Daher wird immer empfohlen, die neueste Version zu lesen, die auf der Website [www.performanceinlighting.com](http://www.performanceinlighting.com) veröffentlicht ist. Gelieferte Lumenleistungen und Stromverbrauch, einschließlich Verluste, unterliegen einer Toleranz von +/-7 %. Wenn nicht anders angegeben, gelten die Werte für eine Umgebungstemperatur von 25°C. Die Garantiebedingungen sind unter <https://www.performanceinlighting.com/gr/company/led-warranty>

## Produktdaten

|              |          |              |          |
|--------------|----------|--------------|----------|
| ETIM-Gruppe: | EG000027 | ETIM-Klasse: | EC001744 |
|--------------|----------|--------------|----------|

## Allgemeine Eigenschaften

|                          |       |                                   |                             |
|--------------------------|-------|-----------------------------------|-----------------------------|
| Fassung:                 | LED   | Leuchtmittel:                     | LED                         |
| Leuchtenlichtstrom [lm]: | 62800 | Leistung [W]:                     | 660 W                       |
| Lichtausbeute [lm/W]:    | 95    | CRI:                              | 90                          |
| Farbtemperatur [K]:      | 5700  | Farbe / Veredelung:               | Graphite grey / Graphitgrau |
| Schutzart IP:            | IP66  | Schlagfestigkeit / Schlagenergie: | IK08 5J xx5                 |
| Schutzklasse:            | I     | Optik:                            | A1 - Asymmetrische          |
| Abstrahlwinkel:          | Wide  | Nettogewicht [kg]:                | 17.42                       |
| Gesamte Länge [mm]:      | 545   | Gesamte Breite [mm]:              | 525                         |
| Gesamte Höhe [mm]:       | 235   |                                   |                             |

## Mechanische Eigenschaften

|                     |           |                   |      |
|---------------------|-----------|-------------------|------|
| Gehäusematerial:    | Aluminium | Diffusormaterial: | Glas |
| Glühfadentest [°C]: | 0         |                   |      |

## Installation

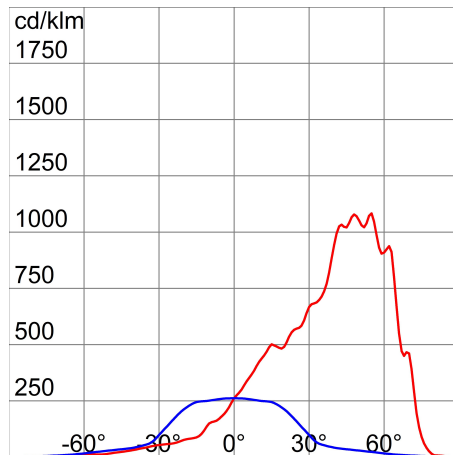
|                                |                  |                                |                             |
|--------------------------------|------------------|--------------------------------|-----------------------------|
| Anwendungsbereich:             | Außenbeleuchtung | Montageart:                    | Professionelle Scheinwerfer |
| Min. Umgebungstemperatur [°C]: | -30              | Max. Umgebungstemperatur [°C]: | 50                          |

## Lichteigenschaften

|                                 |        |                                 |               |
|---------------------------------|--------|---------------------------------|---------------|
| MacAdam:                        | 3      | Lumen maintenance:              | L80B10@90000h |
| Verteilung der Lichtemission:   | Direct | Lichtstärkeklasse:              | G4            |
| IPEA* (Flächen, Kreisverkehre): | A      | IPEA* (Radfahrer / Fußgänger):  | B             |
| IPEA* (Grünzonen):              | A      | IPEA* (historische Stadtkerne): | A4+           |

Um die ständige Aktualisierung unserer Produkte zu fördern, behält sich PERFORMANCE IN LIGHTING das Recht vor, Änderungen ohne vorherige Ankündigung vorzunehmen. Daher wird immer empfohlen, die neueste Version zu lesen, die auf der Website [www.performanceinlighting.com](http://www.performanceinlighting.com) veröffentlicht ist. Gelieferte Lumenleistungen und Stromverbrauch, einschließlich Verluste, unterliegen einer Toleranz von +/-7 %. Wenn nicht anders angegeben, gelten die Werte für eine Umgebungstemperatur von 25°C. Die Garantiebedingungen sind unter <https://www.performanceinlighting.com/gr/company/led-warranty>

## Photometrische Daten



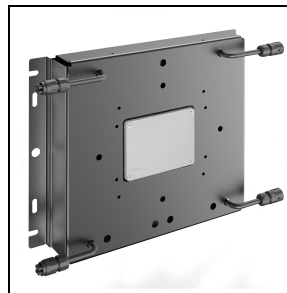
## Versorgungseinheit (bitte extra bestellen)

SMART [PRO] 2.0 2+2M



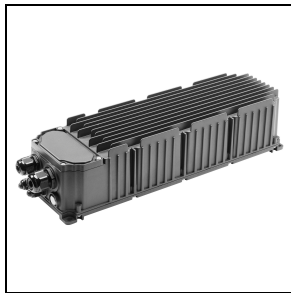
### GWP2909

Netzteilanschlusssatz für GWP2910  
GWP2911



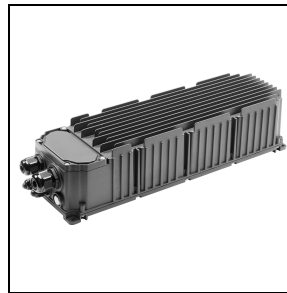
### GWP2901

Netzteil ON-OFF 220-240 V



### GWP2910

Netzteil DALI 220-400 V



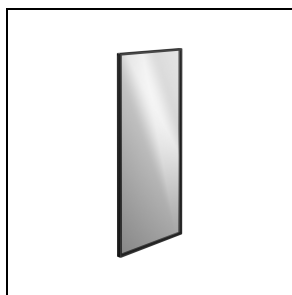
### GWP2911

Netzteil DMX 220-400 V

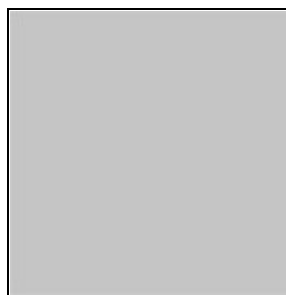
## Optionales Zubehör

SMART [PRO] 2.0 2+2M

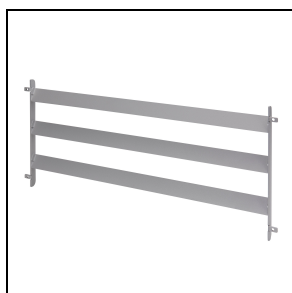
Um die ständige Aktualisierung unserer Produkte zu fördern, behält sich PERFORMANCE IN LIGHTING das Recht vor, Änderungen ohne vorherige Ankündigung vorzunehmen. Daher wird immer empfohlen, die neueste Version zu lesen, die auf der Website [www.performanceinlighting.com](http://www.performanceinlighting.com) veröffentlicht ist. Gelieferte Lumenleistungen und Stromverbrauch, einschließlich Verluste, unterliegen einer Toleranz von +/- 7 %. Wenn nicht anders angegeben, gelten die Werte für eine Umgebungstemperatur von 25°C. Die Garantiebedingungen sind unter <https://www.performanceinlighting.com/gr/company/led-warranty>



**GWP2903**  
Ersatzglas



**GWP2904**  
Halterung für Laserpointer



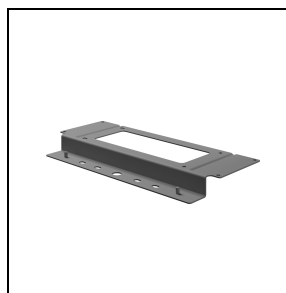
**GWP2905**  
Blendschutzraster



**GWP30008**  
GW Connect Steckverbinder 7 Polig



**GWP2912**  
Stützhalterung



**GWP2913**  
Netzteilhalterung

Um die ständige Aktualisierung unserer Produkte zu fördern, behält sich PERFORMANCE IN LIGHTING das Recht vor, Änderungen ohne vorherige Ankündigung vorzunehmen. Daher wird immer empfohlen, die neueste Version zu lesen, die auf der Website [www.performanceinlighting.com](http://www.performanceinlighting.com) veröffentlicht ist. Gelieferte Lumenleistungen und Stromverbrauch, einschließlich Verluste, unterliegen einer Toleranz von +/- 7 %. Wenn nicht anders angegeben, gelten die Werte für eine Umgebungstemperatur von 25°C. Die Garantiebedingungen sind unter <https://www.performanceinlighting.com/qr/company/led-warranty>