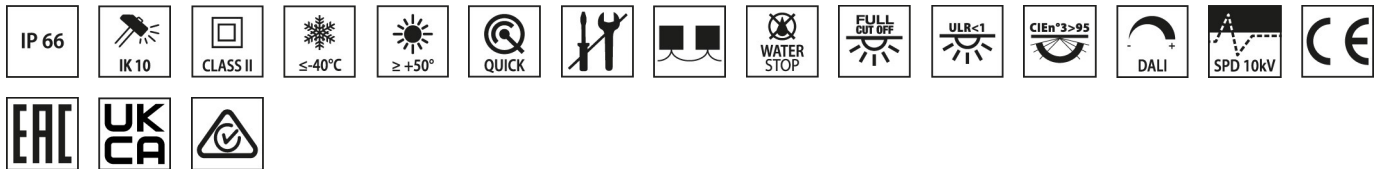


# KHA CITY MARINE 12 C/EW

Artikelnummer 3113998



## Beschreibung

Pollerleuchtenserie für den Außenbereich, bestehend aus:

- Leuchtenkörper und Deckel aus AISI 316 elektropolierstem Edelstahl ISO 9223 (CX)
- Diffusor aus transparentem UV-beständigem Polycarbonat
- Optische Einheit bestehend aus speziell entwickelten Linsen für maximale Effizienz und optimale Lichtverteilung. Die Linsen sind aus einem speziellen optischem Polycarbonat gefertigt, das eine optimale Lichtdurchlässigkeit und höchste Beständigkeit gegen UV-Strahlen und Hitze garantiert
- Kühlkörper aus Aluminium
- Altersbeständige Silikondichtung
- Anschlusskasten aus Technopolymer
- Inklusive Überspannungsschutz bis 10 kV (CM/DM)
- Elektrischer Anschluss über Anschlussdose IP68 aus Technopolymer, verbunden über H07RN-F Kabel. Geeignet für Durchgangsverdrahtung und Kabel  $\varnothing$  7 - 13,5 mm. Dies ermöglicht den Anschluss ohne Öffnen der Leuchte
- Äußere Schrauben aus Edelstahl
- Sockel für die Befestigung am Boden aus robustem Edelstahlblech
- Für die Versionen KHA CITY 12 MARINE ist als Zubehör ein Bodenbefestigungssockel aus Edelstahlblech erhältlich, der auf vorgefertigten Sockeln befestigt werden kann (Sockel FR)
- Betonankerschrauben als Zubehör erhältlich
- Für die Versionen KHA CITY 26 MARINE kann die Bodenbefestigung über einen direkt im Beton eingelassenen Sockel aus verzinktem Stahl erfolgen oder über einen Edelstahlsockel, der mit entsprechenden Dübeln (nicht im Lieferumfang) oder auf vorgefertigten Sockeln befestigt wird. Beide Versionen sind als Zubehör erhältlich

Um die ständige Aktualisierung unserer Produkte zu fördern, behält sich PERFORMANCE IN LIGHTING das Recht vor, Änderungen ohne vorherige Ankündigung vorzunehmen. Daher wird immer empfohlen, die neueste Version zu lesen, die auf der Website [www.performanceinlighting.com](http://www.performanceinlighting.com) veröffentlicht ist. Gelieferte Lumenleistungen und Stromverbrauch, einschließlich Verluste, unterliegen einer Toleranz von +/- 7 %. Wenn nicht anders angegeben, gelten die Werte für eine Umgebungstemperatur von 25°C. Die Garantiebedingungen sind unter <https://www.performanceinlighting.com/gr/company/led-warranty>

## Produktdaten

ETIM-Gruppe:	EG000027	ETIM-Klasse:	EC000301
--------------	----------	--------------	----------

## Allgemeine Eigenschaften

Fassung:	LED	Leuchtmittel:	LED
LED-Nennlichtstrom [lm]:	3335	Leuchtenlichtstrom [lm]:	2434
Leistung [W]:	23 W	Lichtausbeute [lm/W]:	106
CRI:	80	Farbtemperatur [K]:	4000
Farbe / Veredelung:	INOX / Edelstahl / Strukturiert	Schutzart IP:	IP66
Schlagfestigkeit / Schlagenergie:	IK10 24J xx9	Schutzklasse:	II
Optik:	C/EW - Runde extrabreite	Nettogewicht [kg]:	7.4
Gesamte Durchmesser [mm]:	155	Gesamte Höhe [mm]:	1200

## Mechanische Eigenschaften

Bauform:	Rund $\leq$ 150 mm	Gehäusematerial:	Aluminium
Diffusormaterial:	Kunststoff	Glühfadentest [°C]:	650 °C
Frontale Windangriffsfläche [m <sup>2</sup> ]:	0.19	Seitliche Windangriffsfläche [m <sup>2</sup> ]:	0.19
Obere Windangriffsfläche [m <sup>2</sup> ]:	0.02		

## Elektrische Eigenschaften

Spannungsart:	AC	Eingangsspannung [V AC]:	220/240
Eingangsfrequenz [Hz]:	220-240V 0/50/60Hz	Leistungsfaktor / COS $\Phi$ :	>0.9
Überspannungsschutz   Allgemein [kV]:	10.000000	Überspannungsschutz   Differenziell [kV]:	10.000000
Einschaltstrom [A/ $\mu$ s]:	26 / 180	C10 1.5 mm <sup>2</sup> :	29
C16 2.5 mm <sup>2</sup> :	46	B10 1.5 mm <sup>2</sup> :	10
B16 2.5 mm <sup>2</sup> :	28		

## Installation

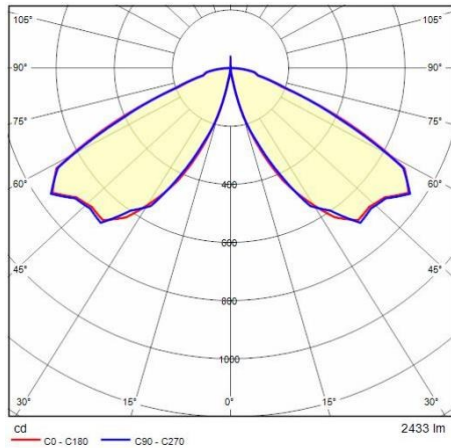
Anwendungsbereich:	Außenbeleuchtung	Min. Umgebungstemperatur [°C]:	-40
Max. Umgebungstemperatur [°C]:	50	Mindestabstand zum beleuchteten Objekt [m]:	0.50

## Lichteigenschaften

MacAdam:	5	Lumen maintenance:	L80B10@220000h
Verteilung der Lichtemission:	Direct	Lichtstärkeklasse:	G*6
Keine Lichtverschmutzung (ULR = 0%):		IPEA* (Straßenbeleuchtung):	A3+
IPEA* (Flächen, Kreisverkehre):	A4+	IPEA* (Radfahrer / Fußgänger):	A3+
IPEA* (Grünzonen):	A3+	IPEA* (historische Stadtkerne):	A6+

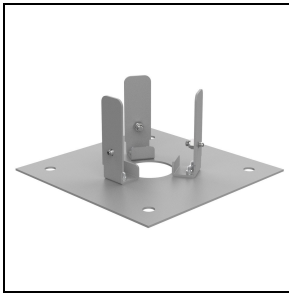
Um die ständige Aktualisierung unserer Produkte zu fördern, behält sich PERFORMANCE IN LIGHTING das Recht vor, Änderungen ohne vorherige Ankündigung vorzunehmen. Daher wird immer empfohlen, die neueste Version zu lesen, die auf der Website [www.performanceinlighting.com](http://www.performanceinlighting.com) veröffentlicht ist. Gelieferte Lumenleistungen und Stromverbrauch, einschließlich Verluste, unterliegen einer Toleranz von +/-7 %. Wenn nicht anders angegeben, gelten die Werte für eine Umgebungstemperatur von 25°C. Die Garantiebedingungen sind unter <https://www.performanceinlighting.com/gr/company/led-warranty>

## Photometrische Daten



## Optionales Zubehör

### KHA CITY MARINE 12



**3114402**

Sockel aus AISI 316 Edelstahl  
(oxidationsfrei)

■ INOX / Edelstahl



**14049320**

Einzumauernder Zuganker.  
Trägerplatte aus Edelstahl, Zuganker  
aus verzinktem Stahl