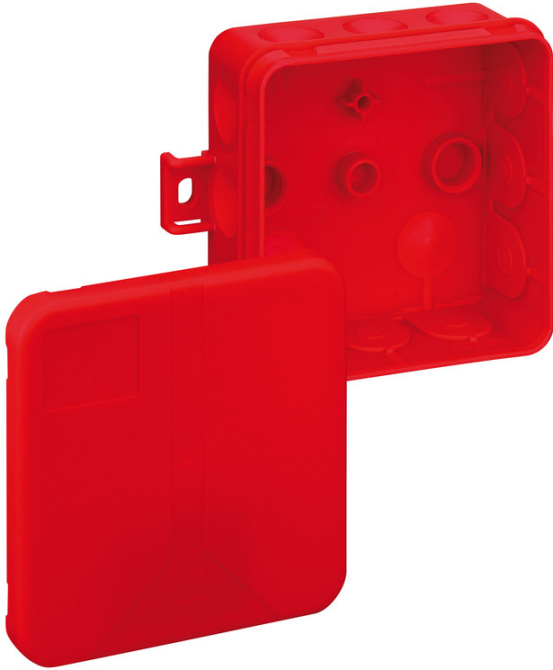


Abzweigdose

## 2K-12 AB SB-L



### 2K-12 AB SB-L

#### Abzweigdose

Artikelnummer: 34571201

Maße: 85 x 85 x 37 mm

Abzweigdose, mit Schutzart IP55, Nennquerschnitt 2,5 mm<sup>2</sup>, Ui=400 V AC, zertifiziert durch VDE (DIN EN 60670-1/-22 (VDE 0606-1/-22)), selbstdichtende, weiche Einführungsmembranen, Dichtbereich 2 - 14 mm, (2 rückseitig, 12 seitlich), außenliegende Befestigungsstellen, für Standardinstallationen im Innenbereich

**rot, ohne Klemmen, zur Kennzeichnung von Stromkreisen der Sicherheitsbeleuchtung**



Die 2K-Typen der Roten Reihe sind mit selbstdichtenden, weichen Einführungsmembranen ausgestattet. Sie ermöglichen eine werkzeuglose Leitungseinführung. Das macht das Arbeiten schneller und komfortabler. Die VDE-zertifizierten Abzweigdosens sind in verschiedenen Größen und Farbvarianten erhältlich.

## Produkteigenschaften

### Elektrische Eigenschaften

Bemessungsisolationsspannung AC:	400 V
max. Leiterquerschnitt:	2,5 mm <sup>2</sup>
Schutzklasse:	II
Schutzart:	IP55
UL Type Rating:	k.A.

### Farben

Farbe Unterteil:	rot
Farbe Oberteil:	rot

### Maße und Gewicht

Breite:	85 mm
Länge:	85 mm
Höhe:	37 mm
Gewicht:	0.046 kg

### Materialeigenschaften

UV-beständig:	nein
halogenfrei:	ja
Brennbarkeitsklasse nach UL94:	HB
Glühdrahtfestigkeit:	650 °C (EN 60695-2-11)

### Max. Anzahl Klemmen je Querschnitt gem. DIN VDE 0606-1

max. Anzahl Klemmen bei 1,5 <sup>2</sup> :	6
max. Anzahl Klemmen bei 2,5 <sup>2</sup> :	5

### Max. Anzahl Leiter je Querschnitt gem. DIN VDE 0606-1

max. Anzahl Leiter bei 1,5 <sup>2</sup> :	20
max. Anzahl Leiter bei 2,5 <sup>2</sup> :	15

## Mechanische Eigenschaften

für Dichtbereich min:	2 mm
für Dichtbereich max:	14 mm
Befestigungsart:	Wand-/Deckenmontage
Schlagfestigkeit:	IK07
plombierbar:	nein
Befestigung:	außenliegende Befestigungsstellen

## Umgebungsbedingungen

max. relative Luftfeuchtigkeit 25°C:	95 %
max. relative Luftfeuchtigkeit 40°C:	50 %
Umgebungstemperatur min.:	-25 °C
Umgebungstemperatur max.:	40 °C
Umgebungstemperatur 24h:	35 °C
Installationsort:	Innenbereich

## Vertriebsdaten

EAN:	4013902628803
ETIM Klasse:	EC002600
Zolltarifnummer:	85389099
Mindestbestellmenge:	10

## Werkstoff

Material Unterteil:	Polypropylen
Material Oberteil:	Polypropylen
Material Einführung:	Thermoplastisches Elastomer
Material Dichtung:	Thermoplastisches Elastomer

## Zertifikate

Prüfzeichen:	VDE (DIN EN 60670-1/-22 (VDE 0606-1/-22))
--------------	---

## Zubehör

[68502001 - HandyGrip VG 20 - Klemmenleiste](#)

[68502101 - HandyGrip VG 21 - Klemmenleiste](#)

[68512101 - HandyGrip VG 21 w - Klemmenleiste](#)

[68832001 - HandyQuick SQ 32 - Steckklemme](#)

[68852001 - HandyQuick SQ 52 - Steckklemme](#)

[34400101 - ZEL 2K-12 - Zugentlastung](#)

[89601901 - KTB 2 - Kabeltrassenbefestigung](#)

[34400201 - ZEL 2K-12/16 - Zugentlastung](#)

[89602901 - KTB 1-100 - Kabeltrassenbefestigung](#)

## Einführungen / Vorprägungen

