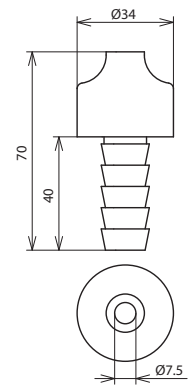
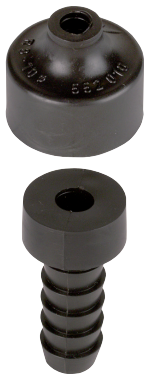


**DDF 8.10 D34 B16 K (552 010)**



Maßbild DDF 8.10 D34 B16 K

<b>Typ</b>	<b>DDF 8.10 D34 B16 K</b>
<b>Art.-Nr.</b>	<b>552 010</b>
Anwendungshinweis	für Leitungen bei Ziegel und Wellplattendächern
Bohrung	Ø16 mm
Werkstoff	<b>Kunststoff</b>
Farbe	schwarz ●
Durchführung Rd	8-10 mm
Durchmesser Ø	34 mm

**Stammdaten**

Nettogewicht	32.600 g/st
Zolltarifnummer (Komb. Nomenklatur EU)	85389099
GTIN (EAN)	4013364021150
VPE	25 ST

Änderungen in Form und Technik, bei Maßen, Gewichten und Werkstoffen behalten wir uns im Sinne des Fortschrittes der Technik vor. Die Abbildungen sind unverbindlich.