

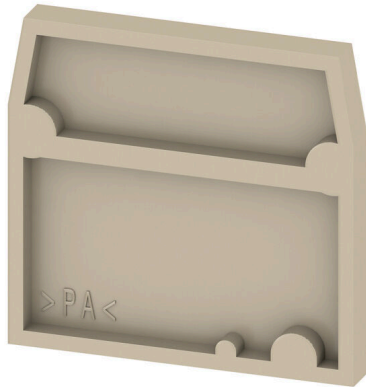
**AP AKZ2.5****Weidmüller Interface GmbH & Co. KG**

Klingenbergstraße 26

D-32758 Detmold

Germany

www.weidmueller.com



Trennwände und Abschlussplatten sind wichtige Zubehörteile für Reihenklemmen. Trennwände dienen der optischen und elektrischen Trennung verschiedener Potentiale und Funktionsgruppen, erhöhen die Sicherheit und sorgen für eine übersichtliche Struktur im Schaltschrank. Abschlussplatten schließen die Klemmenreihe seitlich ab, schützen vor Berührung spannungsführender Teile und gewährleisten einen sauberen, stabilen Abschluss. Beide Komponenten sind exakt auf die jeweilige Weidmüller-Reihenklemmenserie abgestimmt und tragen zu einer sicheren, normgerechten und professionellen Verdrahtung bei.

**Allgemeine Bestelldaten**

|            |  |
|------------|--|
| Ausführung | Abschlussplatte für Klemmen, beige, Höhe: 22.5 mm, Breite: 2.5 mm, V-O, PA 66, rastbar: Ja |
| Best.-Nr.  | <a href="#">0697360000</a>   |
| Art        | AP AKZ2.5  |
| GTIN (EAN) | 4008190098865  |
| VPE        | 50 ST  |

## AP AKZ2.5

**Weidmüller Interface GmbH & Co. KG**  
 Klingenbergstraße 26  
 D-32758 Detmold  
 Germany

www.weidmueller.com

## Technische Daten

### Zulassungen

|      |         |
|------|---------|
| ROHS | Konform |
|------|---------|

### Abmessungen und Gewichte

|              |         |               |             |
|--------------|---------|---------------|-------------|
| Tiefe        | 21.5 mm | Tiefe (inch)  | 0.8465 inch |
| Höhe         | 22.5 mm | Höhe (inch)   | 0.8858 inch |
| Breite       | 2.5 mm  | Breite (inch) | 0.0984 inch |
| Nettogewicht | 0.36 g  |               |             |

### Temperaturen

|                                |                |                                |               |
|--------------------------------|----------------|--------------------------------|---------------|
| Lagertemperatur                | -25 °C...55 °C | Umgebungstemperatur            | -5 °C...40 °C |
| Dauergebrauchstemperatur, min. | -50 °C         | Dauergebrauchstemperatur, max. | 100 °C        |

### Umweltanforderungen

|                                    |                                |                 |  |
|------------------------------------|--------------------------------|-----------------|--|
| RoHS-Konformitätsstatus            | Konform ohne Ausnahme          |                 |  |
| REACH SVHC                         | Keine SVHC über 0,1 Gew.-%     |                 |  |
| Produktspezifischer CO2-Fußabdruck | Von der Wiege bis zum Werkstor | 0.009 kg CO2eq. |  |

### Allgemeines

|               |               |
|---------------|---------------|
| Einbauhinweis | Direktmontage |
|---------------|---------------|

### Systemkennwerte

|            |                 |
|------------|-----------------|
| Ausführung | Abschlussplatte |
|------------|-----------------|

### Werkstoffdaten

|                                |       |       |       |
|--------------------------------|-------|-------|-------|
| Werkstoff                      | PA 66 | Farbe | beige |
| Brennbarkeitsklasse nach UL 94 | V-0   |       |       |

### weitere technische Daten

|         |    |               |               |
|---------|----|---------------|---------------|
| rastbar | Ja | Einbauhinweis | Direktmontage |
|---------|----|---------------|---------------|

### Klassifikationen

|             |             |             |             |
|-------------|-------------|-------------|-------------|
| ETIM 8.0    | EC000886    | ETIM 9.0    | EC000886    |
| ETIM 10.0   | EC000886    | ECLASS 14.0 | 27-25-03-01 |
| ECLASS 15.0 | 27-25-03-01 |             |             |