

CH20M12 S PPSC BL 2013

Weidmüller Interface GmbH & Co. KG
 Klingenbergstraße 26
 D-32758 Detmold
 Germany

www.weidmueller.com

Produktbild



Das Seiten-Element des CH20M Gehäuses bietet Ihnen die Möglichkeit eines individuellen Aufbaus, der sich flexibel an Ihre Bedürfnisse anpassen lässt. Ein besonders praktischer Vorteil ist, dass nicht benötigte Steckplätze einfach durch Abdeckungen verschlossen werden können. Dies sorgt nicht nur für eine saubere und aufgeräumte Optik, sondern schützt auch vor Staub und anderen Umwelteinflüssen. Nutzen Sie die Vielseitigkeit des CH20M Gehäuses, um Ihre Projekte effizient und nach Ihren Vorstellungen zu gestalten!

Allgemeine Bestelldaten

Ausführung	Seitenelement, OMNIMATE Housing - Serie CH20M lichtblau, Seitenelement, Breite: 12.5 mm
Best.-Nr.	1104220000
Art	CH20M12 S PPSC BL 2013
GTIN (EAN)	4032248878826
VPE	14 ST

Technische Daten

www.weidmueller.com

Zulassungen

ROHS Konform

Abmessungen und Gewichte

Tiefe	105.5 mm	Tiefe (inch)	4.1535 inch
Höhe	22.8 mm	Höhe (inch)	0.8976 inch
Breite	12.5 mm	Breite (inch)	0.4921 inch
Nettogewicht	7 g		

Temperaturen

Umgebungstemperatur	-25 °C...85 °C	Einsatztemperaturbereich	-40...120 °C
Feuchtigkeit	5...93 % rel. Feuchte, Tu = 40 °C, keine Betauung		

Umweltanforderungen

RoHS-Konformitätsstatus	Konform ohne Ausnahme
REACH SVHC	Keine SVHC über 0,1 Gew.-%

Werkstoffdaten

Brennbarkeitsklasse nach UL 94	V-0	Isolierstoff	PA 66 GF 30
Isolierstoffgruppe	I	Oberfläche	unbehandelt
Werkstoff	Kunststoff	Kriechstromfestigkeit (CTI)	600 ≤ CTI

Allgemeine Daten

Farbe	lichtblau	Schutzart	IP20 im verbauten Zustand
Farbtabelle (ähnlich)	RAL 5012	Informationen zur Gesamtbaugruppe, siehe referenzierte Artikel	CH20M12 B BK/OR 2010
Vergießbarkeit	Nein		

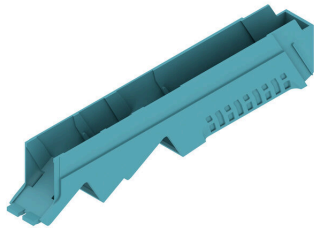
Bauteileigenschaften

Aussparung als Vorbereitung für Funktionsschnittstelle integriert	Nein	Polzahl, max.	4
Anzahl Lüftungsöffnungen	1	Anzahl Steckplätze für Buchsenstecker	2
Anzahl Anschlussebenen	2		

Klassifikationen

ETIM 8.0	EC001031	ETIM 9.0	EC001031
ETIM 10.0	EC001031	ECLASS 14.0	27-19-06-02
ECLASS 15.0	27-19-06-02		

Produktbild



Produktbild



Maßzeichnung

