

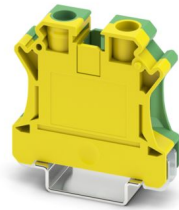
UTI 16-PE - Installations-Schutzleiterklemme



3073830

<https://www.phoenixcontact.com/de/produkte/3073830>

Bitte beachten Sie, dass die in diesem PDF-Dokument angezeigten Daten aus unserem Online-Katalog generiert wurden. Bitte finden Sie die vollständigen Daten in der Benutzer-Dokumentation. Es gelten unsere Allgemeinen Nutzungsbedingungen für Downloads.



Installations-Schutzleiterklemme, Anzahl der Anschlüsse: 2, Polzahl: 1, Anschlussart: Schraubanschluss, 1. Etage Anschluss rechts, Bemessungsquerschnitt: 16 mm², Querschnitt: 6 mm² - 25 mm², Befestigungsart: PE-Fuß mit Befestigungsschraube, M4, Montageart: NS 35/7,5, NS 35/15, Farbe: grün-gelb

Ihre Vorteile

- Durch die unsymmetrische Anordnung der Klemmen auf der Tragschiene lässt sich die Neutralleiter-Sammelschiene an den Klemmen vorbeiführen
- Die Installationsklemme zeichnet sich durch ihre besonders niedrige Bauform aus und eignet sich für die Verdrahtung in Installationsflachverteilern

Kaufmännische Daten

Artikelnummer	3073830
Verpackungseinheit	50 Stück
Mindestbestellmenge	1 Stück
Verkaufsschlüssel	BA
Produktschlüssel	BE1151
GTIN	4046356347259
Gewicht pro Stück (inklusive Verpackung)	49,28 g
Gewicht pro Stück (exklusive Verpackung)	47,82 g
Zolltarifnummer	85369010
Ursprungsland	CN

Technische Daten

Artikeleigenschaften

Produkttyp	Schutzleiterklemme
Polzahl	1
Anzahl der Anschlüsse	2
Anzahl der Reihen	1

Isolationseigenschaften

Überspannungskategorie	III
Verschmutzungsgrad	3

Elektrische Eigenschaften

Bemessungsstoßspannung	6 kV
Maximale Verlustleistung bei Nennbedingung	2,43 W

Anschlussdaten

Schutzleiterfuß	Ja
Anzahl der Anschlüsse pro Etage	2
Nennquerschnitt	16 mm ²

1. Etage Anschluss rechts

Anschlussart	Schraubanschluss
Schraubengewinde	M5
Hinweis	Bitte beachten Sie die Strombelastbarkeit der Tragschienen.
Anzugsdrehmoment	2,5 ... 3 Nm
Abisolierlänge	12 mm
Anschluss gemäß Norm	IEC 60947-7-2
Leiterquerschnitt starr	6 mm ² ... 25 mm ²
Leiterquerschnitt AWG	8 ... 4 (umgerechnet nach IEC)
Leiterquerschnitt flexibel	6 mm ² ... 16 mm ²
Leiterquerschnitt flexibel [AWG]	8 ... 6 (umgerechnet nach IEC)
Leiterquerschnitt flexibel (Aderendhülse ohne Kunststoffhülse)	6 mm ² ... 16 mm ²
Leiterquerschnitt flexibel (Aderendhülse mit Kunststoffhülse)	6 mm ² ... 16 mm ²
Nennquerschnitt	16 mm ²

Maße

Breite	12,2 mm
Höhe	51 mm
Tiefe	49,9 mm
Tiefe auf NS 35/7,5	50,5 mm
Tiefe auf NS 35/15	58 mm

Materialangaben

Farbe	grün-gelb
-------	-----------

Brennbarkeitsklasse nach UL 94	V2
Isolierstoffgruppe	I
Isolierstoff	PA
Statischer Isolierstoffeinsatz in Kälte	-40 °C
Relativer Isolierstoff Temperatur Index (Elec., UL 746 B)	125 °C

Mechanische Eigenschaften

Allgemein

Klemmenbefestigung	1,5 Nm ... 1,8 Nm (PE-Fuß mit Befestigungsschraube, M4)
--------------------	---

Mechanische Daten

Offene Seitenwand	Nein
-------------------	------

Umwelt- und Lebensdauerbedingungen

Schwingen/Breitbandrauschen

Prüfspezifikation	DIN EN 50155 (VDE 0115-200):2022-06
Spektrum	Lebensdauerprüfung Kategorie 2, am Drehgestell angebaut
Frequenz	$f_1 = 5 \text{ Hz}$ bis $f_2 = 250 \text{ Hz}$
ASD-Pegel	6,12 (m/s ²) ² /Hz
Beschleunigung	3,12g
Prüfdauer je Achse	5 h
Prüfrichtungen	X-, Y- und Z-Achse
Ergebnis	Prüfung bestanden

Schocken

Prüfspezifikation	DIN EN 50155 (VDE 0115-200):2008-03
Schockform	Halbsinus
Beschleunigung	5g
Schockdauer	30 ms
Anzahl der Schocks je Richtung	3
Prüfrichtungen	X-, Y- und Z-Achse (pos. und neg.)
Ergebnis	Prüfung bestanden

Umgebungsbedingungen

Umgebungstemperatur (Betrieb)	-60 °C ... 110 °C (Betriebstemperaturbereich inkl. Eigenerwärmung, max. kurzzeitige Betriebstemperatur siehe RTI Elec.)
Umgebungstemperatur (Lagerung/Transport)	-25 °C ... 60 °C (für kurze Zeit, nicht über 24 h, -60 °C bis +70 °C)
Umgebungstemperatur (Montage)	-5 °C ... 70 °C
Umgebungstemperatur (Betätigung)	-5 °C ... 70 °C
Zulässige Luftfeuchtigkeit (Betrieb)	20 % ... 90 %
Zulässige Luftfeuchtigkeit (Lagerung/Transport)	30 % ... 70 %

Normen und Bestimmungen

Anschluss gemäß Norm	IEC 60947-7-2
----------------------	---------------

UTI 16-PE - Installations-Schutzleiterklemme



3073830

<https://www.phoenixcontact.com/de/produkte/3073830>

Montage

Montageart	NS 35/7,5
	NS 35/15
Klemmenbefestigung	1,5 Nm ... 1,8 Nm (PE-Fuß mit Befestigungsschraube, M4)

Zeichnungen

Schaltplan



UTI 16-PE - Installations-Schutzleiterklemme



3073830

<https://www.phoenixcontact.com/de/produkte/3073830>

Zulassungen

📄 Zum Herunterladen von Zertifikaten, besuchen Sie die Produktdetailseite: <https://www.phoenixcontact.com/de/produkte/3073830>



EAC

Zulassungs-ID: KZ7500651131219505

UTI 16-PE - Installations-Schutzleiterklemme



3073830

<https://www.phoenixcontact.com/de/produkte/3073830>

Klassifikationen

ECLASS

ECLASS-13.0	27250103
ECLASS-15.0	27250103

ETIM

ETIM 10.0	EC000901
-----------	----------

UNSPSC

UNSPSC 21.0	39121400
-------------	----------

UTI 16-PE - Installations-Schutzleiterklemme



3073830

<https://www.phoenixcontact.com/de/produkte/3073830>

Environmental product compliance

EU RoHS

Erfüllt die Anforderungen nach RoHS-Richtlinie	Ja, Keine Ausnahmeregelungen
--	------------------------------

China RoHS

Environment friendly use period (EFUP)	EFUP-E
	Keine Gefahrstoffe über den Grenzwerten

EU REACH SVHC

Hinweis auf REACH-Kandidatenstoff (CAS-Nr.)	Kein Stoff mit einem Massenanteil von mehr als 0,1 %
---	--

EF3.1 Klimawandel

CO2e kg	0,671 kg CO2e
---------	---------------

Phoenix Contact 2026 © - Alle Rechte vorbehalten
<https://www.phoenixcontact.com>

PHOENIX CONTACT Deutschland GmbH
Flachmarktstraße 8
D-32825 Blomberg
+49 52 35/3-1 20 00
info@phoenixcontact.de