

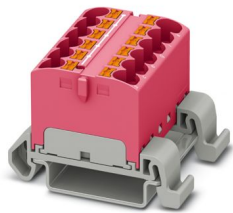
# PTFIX 12X4-NS35A PK - Verteilerblock



3273697

<https://www.phoenixcontact.com/de/produkte/3273697>

Bitte beachten Sie, dass die in diesem PDF-Dokument angezeigten Daten aus unserem Online-Katalog generiert wurden. Bitte finden Sie die vollständigen Daten in der Benutzer-Dokumentation. Es gelten unsere Allgemeinen Nutzungsbedingungen für Downloads.



Verteilerblock, Block mit waagerechter Ausrichtung, Nennspannung: 800 V, Nennstrom: 32 A, Anzahl der Anschlüsse: 12, Anschlussart: Push-in-Anschluss, Querschnitt: 0,2 mm<sup>2</sup> - 6 mm<sup>2</sup>, Montageart: NS 35/7,5, NS 35/15, Farbe: pink

## Ihre Vorteile

- Bis zu 50 % Platzersparnis auf der Tragschiene durch Quermontage
- Flexibler Einsatz durch Tragschienenmontage, Direktmontage oder Kleben
- Zeitsparender Leiteranschluss durch werkzeuglose Push-in-Direktstecktechnik
- Bis 80 % Zeitvorteil durch montagefertige Blöcke ohne manuelle Brückung
- Eindeutige Verdrahtung durch elf verschiedene Farbvarianten

## Kaufmännische Daten

|  |               |
|--|---------------|
| Artikelnummer                            | 3273697       |
| Verpackungseinheit                       | 8 Stück       |
| Mindestbestellmenge                      | 8 Stück       |
| Verkaufsschlüssel                        | BB            |
| Produktschlüssel                         | BEA114        |
| GTIN                                     | 4055626646664 |
| Gewicht pro Stück (inklusive Verpackung) | 22,22 g       |
| Gewicht pro Stück (exklusive Verpackung) | 22,22 g       |
| Zolltarifnummer                          | 85369010      |
| Ursprungsland                            | PL            |

## Technische Daten

### Hinweise

|                     |  |
|---------------------|--|
| Hinweis zum Betrieb | die Blöcke sind untereinander über den Leiterschacht brückbar, passende Steckbrücken siehe Zubehör |
|---------------------|--|

### Allgemein

|         |   |
|---------|---|
| Hinweis | Der max. Belastungsstrom der einzelnen Klemmstelle darf nicht überschritten werden. |
|---------|---|

### Artikeleigenschaften

|                       |                 |
|-----------------------|-----------------|
| Produkttyp            | Verteilerklemme |
| Anzahl der Anschlüsse | 12              |
| Anzahl der Reihen     | 1               |
| Potenziale            | 1               |

### Isolationseigenschaften

|                        |     |
|------------------------|-----|
| Überspannungskategorie | III |
| Verschmutzungsgrad     | 3   |

### Elektrische Eigenschaften

|  |        |
|--|--------|
| Bemessungsstoßspannung                     | 6 kV   |
| Maximale Verlustleistung bei Nennbedingung | 1,02 W |

### Anschlussdaten

|  |   |
|--|---|
| Anzahl der Anschlüsse pro Etage  | 12  |
| Nennquerschnitt  | 4 mm <sup>2</sup>                         |
| Bemessungsquerschnitt AWG  | 10  |
| Anschlussart   | Push-in-Anschluss                         |
| Abisolierlänge   | 10 mm ... 12 mm                           |
| Lehrdorn   | A4  |
| Anschluss gemäß Norm   | IEC 60947-7-1                             |
| Leiterquerschnitt starr  | 0,2 mm <sup>2</sup> ... 6 mm <sup>2</sup> |
| Leiterquerschnitt AWG  | 24 ... 10 (umgerechnet nach IEC)          |
| Leiterquerschnitt flexibel   | 0,2 mm <sup>2</sup> ... 6 mm <sup>2</sup> |
| Leiterquerschnitt flexibel [AWG]   | 24 ... 10 (umgerechnet nach IEC)          |
| Leiterquerschnitt flexibel (Aderendhülse ohne Kunststoffhülse)                   | 0,2 mm <sup>2</sup> ... 4 mm <sup>2</sup> |
| Leiterquerschnitt flexibel (Aderendhülse mit Kunststoffhülse)                    | 0,2 mm <sup>2</sup> ... 4 mm <sup>2</sup> |
| 2 Leiter gleichen Querschnitts flexibel m. TWIN-Aderendhülse mit Kunststoffhülse | 0,5 mm <sup>2</sup> ... 1 mm <sup>2</sup> |
| Nennstrom  | 32 A                                      |
| Belastungsstrom maximal  | 41 A                                      |
| Summenstrom maximal  | 63 A                                      |
| Nennspannung   | 800 V                                     |

Anschlussquerschnitte direkt steckbar

# PTFIX 12X4-NS35A PK - Verteilerblock



3273697

<https://www.phoenixcontact.com/de/produkte/3273697>

|  |  |
|--|--|
| Leiterquerschnitt starr  | 0,5 mm <sup>2</sup> ... 6 mm <sup>2</sup>  |
| Leiterquerschnitt starr [AWG]                                  | 20 ... 10 (umgerechnet nach IEC)           |
| Leiterquerschnitt flexibel (Aderendhülse ohne Kunststoffhülse) | 0,75 mm <sup>2</sup> ... 4 mm <sup>2</sup> |
| Leiterquerschnitt flexibel (Aderendhülse mit Kunststoffhülse)  | 0,5 mm <sup>2</sup> ... 4 mm <sup>2</sup>  |

## Maße

|                     |         |
|---------------------|---------|
| Breite              | 36,9 mm |
| Höhe                | 45,7 mm |
| Tiefe auf NS 35/7,5 | 30,9 mm |

## Materialangaben

|  |                    |
|--|--------------------|
| Farbe  | altrosa (RAL 3014) |
| Brennbarkeitsklasse nach UL 94                               | V0                 |
| Isolierstoffgruppe   | I                  |
| Isolierstoff   | PA                 |
| Statischer Isolierstoffeinsatz in Kälte                      | -60 °C             |
| Temperatur Index Isolierstoff (DIN EN 60216-1 (VDE 0304-21)) | 130 °C             |
| Relativer Isolierstoff Temperatur Index (Elec., UL 746 B)    | 130 °C             |
| Brandschutz für Schienenfahrzeuge (DIN EN 45545-2) R22       | HL 1 - HL 3        |
| Brandschutz für Schienenfahrzeuge (DIN EN 45545-2) R23       | HL 1 - HL 3        |
| Brandschutz für Schienenfahrzeuge (DIN EN 45545-2) R24       | HL 1 - HL 3        |
| Brandschutz für Schienenfahrzeuge (DIN EN 45545-2) R26       | HL 1 - HL 3        |
| Wärmeabgabe kalorimetrisch NFPA 130 (ASTM E 1354)            | 28 MJ/kg           |
| Oberflächen Flammbarkeit NFPA 130 (ASTM E 162)               | bestanden          |
| Spezifisch optische Rauchgasdichte NFPA 130 (ASTM E 662)     | bestanden          |
| Rauchgastoxizität NFPA 130 (SMP 800C)                        | bestanden          |

## Elektrische Prüfungen

### Stoßspannungsprüfung

|                       |                   |
|-----------------------|-------------------|
| Prüfspannung Sollwert | 9,8 kV            |
| Ergebnis              | Prüfung bestanden |

### Erwärmungsprüfung

|   |                           |
|---|---------------------------|
| Anforderung Erwärmungsprüfung             | Temperaturerhöhung ≤ 45 K |
| Ergebnis                                  | Prüfung bestanden         |
| Kurzzeitstromfestigkeit 4 mm <sup>2</sup> | 0,48 kA                   |
| Kurzzeitstromfestigkeit 6 mm <sup>2</sup> | 0,72 kA                   |
| Ergebnis                                  | Prüfung bestanden         |

### Betriebsfrequente Spannungsfestigkeit

|                       |                   |
|-----------------------|-------------------|
| Prüfspannung Sollwert | 2 kV              |
| Ergebnis              | Prüfung bestanden |

## Mechanische Eigenschaften

## Mechanische Daten

|                   |      |
|-------------------|------|
| Offene Seitenwand | Nein |
|-------------------|------|

## Mechanische Prüfungen

## Mechanische Festigkeit

|          |                   |
|----------|-------------------|
| Ergebnis | Prüfung bestanden |
|----------|-------------------|

## Befestigung auf dem Träger

|                                 |   |
|---------------------------------|---|
| Tragschiene/Befestigungsaufgabe | NS 35/NS 15   |
| Prüfkraft Sollwert              | 5 N   |
| Ergebnis                        | Prüfung bestanden   |
| Hinweis                         | <p>Bei der Anreihung von mehreren Blöcken wird empfohlen, jeweils ein Tragschienenadapter unter die Verbindungsstelle bzw. ein Flanschelement zwischen die Blöcke zu setzen.</p> <p>Bei Varianten mit 6 bzw. 7 Anschlüssen ist es ausreichend, einen Tragschienenadapter mittig je Block zu setzen und Flanschelemente nach jedem zweiten Block.</p> <p>Bei Verwendung des Tragschienenadapters PTFIX-NS35 darf ein angereiheter Block nur maximal zur Hälfte überstehen.</p> |

## Prüfung auf Leiterbeschädigung und Lockerung

|                           |                              |
|---------------------------|------------------------------|
| Rotationsgeschwindigkeit  | 10 U/min                     |
| Umdrehungen               | 135                          |
| Leiterquerschnitt/Gewicht | 0,2 mm <sup>2</sup> / 0,2 kg |
|                           | 4 mm <sup>2</sup> / 0,9 kg   |
|                           | 6 mm <sup>2</sup> / 1,4 kg   |
| Ergebnis                  | Prüfung bestanden            |

## Umwelt- und Lebensdauerbedingungen

## Alterung

|                  |                   |
|------------------|-------------------|
| Temperaturzyklen | 192               |
| Ergebnis         | Prüfung bestanden |

## Nadelflammenprüfung

|              |                   |
|--------------|-------------------|
| Einwirkdauer | 30 s              |
| Ergebnis     | Prüfung bestanden |

## Schwingen/Breitbandrauschen

|                    |   |
|--------------------|---|
| Prüfspezifikation  | DIN EN 50155 (VDE 0115-200):2008-03                     |
| Spektrum           | Lebensdauerprüfung Kategorie 2, am Drehgestell angebaut |
| Frequenz           | $f_1 = 5 \text{ Hz}$ bis $f_2 = 250 \text{ Hz}$         |
| ASD-Pegel          | 6,12 (m/s <sup>2</sup> ) <sup>2</sup> /Hz               |
| Beschleunigung     | 3,12g   |
| Prüfdauer je Achse | 5 h   |
| Prüfrichtungen     | X-, Y- und Z-Achse                                      |
| Ergebnis           | Prüfung bestanden                                       |

# PTFIX 12X4-NS35A PK - Verteilerblock



3273697

<https://www.phoenixcontact.com/de/produkte/3273697>

## Schocken

|                                |                                     |
|--------------------------------|-------------------------------------|
| Prüfspezifikation              | DIN EN 50155 (VDE 0115-200):2008-03 |
| Schockform                     | Halbsinus                           |
| Beschleunigung                 | 30g                                 |
| Schockdauer                    | 18 ms                               |
| Anzahl der Schocks je Richtung | 3                                   |
| Prüfrichtungen                 | X-, Y- und Z-Achse (pos. und neg.)  |
| Ergebnis                       | Prüfung bestanden                   |

## Umgebungsbedingungen

|   |   |
|---|---|
| Umgebungstemperatur (Betrieb)                   | -60 °C ... 110 °C (Betriebstemperaturbereich inkl. Eigenerwärmung, max. kurzzeitige Betriebstemperatur siehe RTI Elec.) |
| Umgebungstemperatur (Lagerung/Transport)        | -25 °C ... 60 °C (für kurze Zeit, nicht über 24 h, -60 °C bis +70 °C)   |
| Umgebungstemperatur (Montage)                   | -5 °C ... 70 °C   |
| Umgebungstemperatur (Betätigung)                | -5 °C ... 70 °C   |
| Zulässige Luftfeuchtigkeit (Betrieb)            | 20 % ... 90 %   |
| Zulässige Luftfeuchtigkeit (Lagerung/Transport) | 30 % ... 70 %   |

## Normen und Bestimmungen

|                      |               |
|----------------------|---------------|
| Anschluss gemäß Norm | IEC 60947-7-1 |
|----------------------|---------------|

## Montage

|            |           |
|------------|-----------|
| Montageart | NS 35/7,5 |
|            | NS 35/15  |

# PTFIX 12X4-NS35A PK - Verteilerblock

3273697

<https://www.phoenixcontact.com/de/produkte/3273697>



## Zeichnungen

### Schaltplan



# PTFIX 12X4-NS35A PK - Verteilerblock



3273697

<https://www.phoenixcontact.com/de/produkte/3273697>

## Zulassungen

☞ Zum Herunterladen von Zertifikaten, besuchen Sie die Produktdetailseite: <https://www.phoenixcontact.com/de/produkte/3273697>

| <b>DNV</b><br>Zulassungs-ID: TAE00002TT-05 |                    |                 |                 |                           |
|--|--------------------|-----------------|-----------------|---------------------------|
|  | Nennspannung $U_N$ | Nennstrom $I_N$ | Querschnitt AWG | Querschnitt $\text{mm}^2$ |
| keine                                      |                    |                 |                 |                           |
|  | 500 V              | 24 A            | -               | -                         |

| <b>CSA</b><br>Zulassungs-ID: 13631 |                    |                 |                 |                           |
|------------------------------------|--------------------|-----------------|-----------------|---------------------------|
|                                    | Nennspannung $U_N$ | Nennstrom $I_N$ | Querschnitt AWG | Querschnitt $\text{mm}^2$ |
| B                                  |                    |                 |                 |                           |
|                                    | 600 V              | 32 A            | 24 - 10         | -                         |
| C                                  |                    |                 |                 |                           |
|                                    | 600 V              | 32 A            | 24 - 10         | -                         |

| <b>CB Scheme</b><br>IEC/IEEE CB Scheme<br>Zulassungs-ID: DE1-62701 |                    |                 |                 |                           |
|--|--------------------|-----------------|-----------------|---------------------------|
|  | Nennspannung $U_N$ | Nennstrom $I_N$ | Querschnitt AWG | Querschnitt $\text{mm}^2$ |
| keine  |                    |                 |                 |                           |
|  | 800 V              | 32 A            | -               | - 4                       |

| <b>EAC</b><br>EAC<br>Zulassungs-ID: RU C-DE.BL08.B.00644 |  |  |  |  |
|--|--|--|--|--|
|--|--|--|--|--|

| <b>VDE</b><br>VDE Zeichengenehmigung<br>Zulassungs-ID: 40047797 |  |  |  |  |
|---|--|--|--|--|
|---|--|--|--|--|

| <b>EAC</b><br>EAC<br>Zulassungs-ID: KZ7500651131219505 |  |  |  |  |
|--|--|--|--|--|
|--|--|--|--|--|

| <b>cULus</b><br>cULus Recognized<br>Zulassungs-ID: E60425 |                    |                 |                 |                           |
|---|--------------------|-----------------|-----------------|---------------------------|
|   | Nennspannung $U_N$ | Nennstrom $I_N$ | Querschnitt AWG | Querschnitt $\text{mm}^2$ |
| B   |                    |                 |                 |                           |
|   | 600 V              | 32 A            | 24 - 10         | -                         |
| C   |                    |                 |                 |                           |
|   | 600 V              | 32 A            | 24 - 10         | -                         |

# PTFIX 12X4-NS35A PK - Verteilerblock

3273697

<https://www.phoenixcontact.com/de/produkte/3273697>



# PTFIX 12X4-NS35A PK - Verteilerblock



3273697

<https://www.phoenixcontact.com/de/produkte/3273697>

## Klassifikationen

### ECLASS

|             |          |
|-------------|----------|
| ECLASS-13.0 | 27250118 |
| ECLASS-15.0 | 27250118 |

### ETIM

|           |          |
|-----------|----------|
| ETIM 10.0 | EC000897 |
|-----------|----------|

### UNSPSC

|             |          |
|-------------|----------|
| UNSPSC 21.0 | 39121400 |
|-------------|----------|

# PTFIX 12X4-NS35A PK - Verteilerblock



3273697

<https://www.phoenixcontact.com/de/produkte/3273697>

## Environmental product compliance

### EU RoHS

|  |                              |
|--|------------------------------|
| Erfüllt die Anforderungen nach RoHS-Richtlinie | Ja, Keine Ausnahmeregelungen |
|--|------------------------------|

### China RoHS

|  |   |
|--|---|
| Environment friendly use period (EFUP) | EFUP-E                                  |
|  | Keine Gefahrstoffe über den Grenzwerten |

### EU REACH SVHC

|   |  |
|---|--|
| Hinweis auf REACH-Kandidatenstoff (CAS-Nr.) | Kein Stoff mit einem Massenanteil von mehr als 0,1 % |
|---|--|

Phoenix Contact 2026 © - Alle Rechte vorbehalten  
<https://www.phoenixcontact.com>

PHOENIX CONTACT Deutschland GmbH  
Flachmarktstraße 8  
D-32825 Blomberg  
+49 52 35/3-1 20 00  
[info@phoenixcontact.de](mailto:info@phoenixcontact.de)