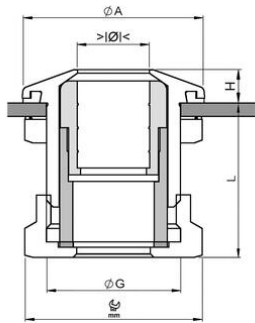
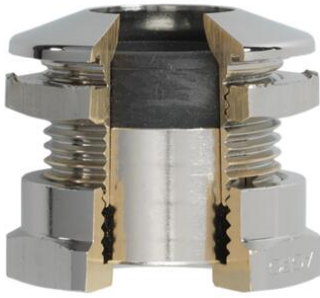


Kabelverschraubungen Progress® ultraFLAT Messing



Anschlussgewinde metrisch

- Einteiliger Dichteinsatz
- nicht durchgehend isolierend

Artikel-Nr.:	1040.20.40.105
EAN:	7611614264660
Frontring	Messing halbglanz vernickelt
Druckmutter	Messing vernickelt
Dichtung	TPE
Dichtscheibe	FPM
Einsatztemperatur	-40°C / +100°C
Zugentlastung	Ausführung A nach EN 62444
Wandstärke	max. 5 mm
Schutzart	IP68 (bis 10 bar) / IP69
Gewinde (G)	M20x1.5
Klemmbereich min.	8.0 mm
Klemmbereich max.	10.5 mm
Schlüsselweite	24 mm
Durchmesser A	27 mm
Masswert (H)	4.5 mm
Gewindelänge (L)	23 mm
Versand	25
Preisgruppe	540

Auf Anfrage lieferbar:

- Rostfreier und säurebeständiger Stahl A4