

VS-25-BU-DSUB-CD-G - D-SUB-Kontaktträger

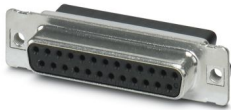


1689941

<https://www.phoenixcontact.com/de/produkte/1689941>

Bitte beachten Sie, dass die in diesem PDF-Dokument angezeigten Daten aus unserem Online-Katalog generiert wurden. Bitte finden Sie die vollständigen Daten in der Benutzer-Dokumentation. Es gelten unsere Allgemeinen Nutzungsbedingungen für Downloads.

D-SUB-Kontaktträger, Shell-Größe 3, für 25 Signalkontakte, Kontaktart Buchse, für Crimpkontakte, gerade, Befestigung mittels Gewinde M3, für Anbaurahmen VS-25-...



Kaufmännische Daten

Artikelnummer	1689941
Verpackungseinheit	50 Stück
Mindestbestellmenge	100 Stück
Verkaufsschlüssel	AE
Produktschlüssel	ABNCAB
GTIN	4017918914349
Gewicht pro Stück (inklusive Verpackung)	12,558 g
Gewicht pro Stück (exklusive Verpackung)	12,558 g
Zolltarifnummer	85366990
Ursprungsland	DE

Technische Daten

Artikeleigenschaften

Produkttyp	Kontakteinsatz
Bauform	D-SUB
Polzahl	25
Steckgesicht	D-SUB
Anzahl der Steckplätze	1
Geschirmt	ja

Isolationseigenschaften

Überspannungskategorie	III
Verschmutzungsgrad	2

Elektrische Eigenschaften

Bemessungsspannung nach IEC 61076-2-101	400 V
Bemessungsspannung (III/3)	125 V
Bemessungsstrom	5 A (bei 20 °C)
Prüfspannung	1200 V
Übertragungsmedium	Kupfer

Anschlussdaten

Anschlussart	Crimpanschluss
--------------	----------------

Maße

Breite	18,1 mm
Höhe	12,93 mm
Länge	53,42 mm

Materialangaben

Brennbarkeitsklasse nach UL 94	V0
Material Gehäuse	Metall
Material Gehäuseoberfläche	metallisiert
Material Kontakt	Kupferlegierung
Material Kontaktoberfläche	Gold
Material Kontaktträger	glasfaserverstärktes Thermoplast UL 94 V0

Mechanische Eigenschaften

Mechanische Daten

Steckzyklen	≥ 500
Steckkraft pro Signalkontakt	≤ 3,40 N

Umwelt- und Lebensdauerbedingungen

VS-25-BU-DSUB-CD-G - D-SUB-Kontaktträger



1689941

<https://www.phoenixcontact.com/de/produkte/1689941>

Umgebungsbedingungen

Schutzart	IP20
Umgebungstemperatur (Betrieb)	-55 °C ... 130 °C

Montage

Montageart	Schraubmontage
------------	----------------

VS-25-BU-DSUB-CD-G - D-SUB-Kontaktträger



1689941

<https://www.phoenixcontact.com/de/produkte/1689941>

Zulassungen

📄 Zum Herunterladen von Zertifikaten, besuchen Sie die Produktdetailseite: <https://www.phoenixcontact.com/de/produkte/1689941>



UL Recognized

Zulassungs-ID: E118976

1689941

<https://www.phoenixcontact.com/de/produkte/1689941>

Klassifikationen

ECLASS

ECLASS-13.0	27440302
ECLASS-15.0	27440323

ETIM

ETIM 10.0	EC001132
-----------	----------

UNSPSC

UNSPSC 21.0	39121400
-------------	----------

1689941

<https://www.phoenixcontact.com/de/produkte/1689941>

Environmental product compliance

EU RoHS

Erfüllt die Anforderungen nach RoHS-Richtlinie	Ja
Ausnahmeregelungen soweit bekannt	6(a), 6(a)-I

China RoHS

Environment friendly use period (EFUP)	EFUP-50
	Eine artikelbezogene China RoHS Deklarationstabelle finden Sie im Downloadbereich zum jeweiligen Artikel unter „Herstellereklärung“. Für alle Artikel mit EFUP-E wird keine China RoHS Deklarationstabelle ausgestellt und benötigt.

EU REACH SVHC

Hinweis auf REACH-Kandidatenstoff (CAS-Nr.)	Lead(CAS-Nr.: 7439-92-1)
SCIP	78832de1-e881-4b7b-bfce-de4900ae908a

Phoenix Contact 2026 © - Alle Rechte vorbehalten
<https://www.phoenixcontact.com>

PHOENIX CONTACT Deutschland GmbH
 Flachsmarktstraße 8
 D-32825 Blomberg
 +49 52 35/3-1 20 00
info@phoenixcontact.de