

QTC 2,5-HESILA 250 (5X20) - Sicherungsreihenklemm

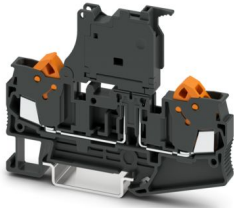


e

3050387

<https://www.phoenixcontact.com/de/produkte/3050387>

Bitte beachten Sie, dass die in diesem PDF-Dokument angezeigten Daten aus unserem Online-Katalog generiert wurden. Bitte finden Sie die vollständigen Daten in der Benutzer-Dokumentation. Es gelten unsere Allgemeinen Nutzungsbedingungen für Downloads.



Sicherungsreihenklemme, Art der Sicherung: Glas / Keramik / ..., Sicherungstyp: G / 5 x 20, Nennspannung: 250 V, Nennstrom: 6,3 A, Anschlussart: Schnellanschluss, 1. Etage, Bemessungsquerschnitt: 1,5 mm², Querschnitt: 0,5 mm²- 2,5 mm², Montageart: NS 35/7,5, NS 35/15, Farbe: schwarz

Ihre Vorteile

- Schneller Leiteranschluss durch den Entfall der Leitervorbereitung
- Großflächiger, gasdichter Kontakt dank der automatisierten Durchtrennung der Aderisolation
- Einfache Integration und Austausch von Sicherungen durch das Hebelement
- Einfache Überprüfung der Sicherungen durch optische Signaleinheit
- Hohe Kontaktqualität und Vibrationssicherheit durch den Einsatz von hochwertigem, federnden Kontaktmaterial
- Volle Flexibilität durch das einheitliche CLIPLINE complete Brücken-, Markierungs- und Prüfzubehör

Kaufmännische Daten

Artikelnummer	3050387
Verpackungseinheit	50 Stück
Mindestbestellmenge	50 Stück
Verkaufsschlüssel	BA
Produktschlüssel	BE3134
GTIN	4046356056229
Gewicht pro Stück (inklusive Verpackung)	17,99 g
Gewicht pro Stück (exklusive Verpackung)	17,99 g
Zolltarifnummer	85369095
Ursprungsland	CN

e

3050387

<https://www.phoenixcontact.com/de/produkte/3050387>

Technische Daten

Hinweise

Bestellhinweis:	Sicherungseinsatz nicht im Lieferumfang enthalten
Allgemein	Der Strom wird durch die eingesetzte Sicherung, die Spannung durch die gewählte Leuchtanzeige bestimmt.

Artikeleigenschaften

Produkttyp	Sicherungsklemme
Anwendungsbereich	Bahnindustrie
	Maschinenbau
	Anlagenbau
Anzahl der Anschlüsse	2
Anzahl der Reihen	1
Potenziale	1

Isolationseigenschaften

Überspannungskategorie	III
Verschmutzungsgrad	3

Elektrische Eigenschaften

Art der Sicherung	Glas / Keramik / ...
Bemessungsstoßspannung	4 kV
Maximale Verlustleistung bei Nennbedingung	0,77 W
Sicherung	G / 5 x 20
Spannungsbereich Leuchtanzeige	110 V AC/DC ... 250 V AC/DC
Strombereich Leuchtanzeige	0,41 mA ... 0,96 mA
Verlustleistung maximal	max. 1,6 W (bei Einzelanordnung der Sicherungsklemme im Überlastfall)
	max. 1,6 W (bei Verbundanordnung mit mehreren Sicherungsklemmen im Überlastfall)
	max. 4 W (bei Einzelanordnung der Sicherungsklemme im Kurzschlussfall)
	max. 2,5 W (bei Verbundanordnung mit mehreren Sicherungsklemmen im Kurzschlussfall)

Eingangsdaten

Spannungsbereich Leuchtanzeige	110 V AC/DC ... 250 V AC/DC
--------------------------------	-----------------------------

Anschlussdaten

Anzahl der Anschlüsse pro Etage	2
Häufigkeit der Beschaltung bei gleichem Querschnitt	100,00
Nennquerschnitt	2,5 mm ²

1. Etage

Anschlussart	Schnellanschluss
--------------	------------------

e

3050387

<https://www.phoenixcontact.com/de/produkte/3050387>

Anschluss gemäß Norm	IEC 60947-7-3
Leiterquerschnitt starr	0,5 mm ² ... 2,5 mm ²
Leiterquerschnitt AWG	20 ... 14 (umgerechnet nach IEC)
Leiterquerschnitt flexibel	0,5 mm ² ... 2,5 mm ²
Leiterquerschnitt flexibel [AWG]	20 ... 14 (umgerechnet nach IEC)
Nennquerschnitt	1,5 mm ²
Nennstrom	6,3 A
Belastungsstrom maximal	6,3 A (Der Strom wird durch die eingesetzte Sicherung bestimmt.)
Nennspannung	250 V

Maße

Breite	6,2 mm
Deckelbreite	2,2 mm
Höhe	82,5 mm
Tiefe auf NS 35/7,5	64,9 mm
Tiefe auf NS 35/15	72,4 mm

Materialangaben

Farbe	schwarz (RAL 9005)
Brennbarkeitsklasse nach UL 94	V0
Isolierstoffgruppe	I
Isolierstoff	PA
Statischer Isolierstoffeinsatz in Kälte	-60 °C
Temperatur Index Isolierstoff (DIN EN 60216-1 (VDE 0304-21))	130 °C
Relativer Isolierstoff Temperatur Index (Elec., UL 746 B)	130 °C
Brandschutz für Schienenfahrzeuge (DIN EN 45545-2) R22	HL 1 - HL 3
Brandschutz für Schienenfahrzeuge (DIN EN 45545-2) R23	HL 1 - HL 3
Brandschutz für Schienenfahrzeuge (DIN EN 45545-2) R24	HL 1 - HL 3
Brandschutz für Schienenfahrzeuge (DIN EN 45545-2) R26	HL 1 - HL 3
Wärmeabgabe kalorimetrisch NFPA 130 (ASTM E 1354)	28 MJ/kg
Oberflächen Flammbarkeit NFPA 130 (ASTM E 162)	bestanden
Spezifisch optische Rauchgasdichte NFPA 130 (ASTM E 662)	bestanden
Rauchgastoxizität NFPA 130 (SMP 800C)	bestanden

Kabel / Leitung

Aderdurchmesser inklusive Isolierung	3,8 mm
--------------------------------------	--------

Mechanische Eigenschaften

Mechanische Daten

Offene Seitenwand	Ja
-------------------	----

Umwelt- und Lebensdauerbedingungen

Umgebungsbedingungen

e

3050387

<https://www.phoenixcontact.com/de/produkte/3050387>

Umgebungstemperatur (Betrieb)	-60 °C ... 110 °C (Betriebstemperaturbereich inkl. Eigenerwärmung, max. kurzzeitige Betriebstemperatur siehe RTI Elec.)
Umgebungstemperatur (Lagerung/Transport)	-25 °C ... 60 °C (für kurze Zeit, nicht über 24 h, -60 °C bis +70 °C)
Umgebungstemperatur (Montage)	-5 °C ... 70 °C
Umgebungstemperatur (Betätigung)	-5 °C ... 70 °C
Zulässige Luftfeuchtigkeit (Betrieb)	20 % ... 90 %
Zulässige Luftfeuchtigkeit (Lagerung/Transport)	30 % ... 70 %

Normen und Bestimmungen

Anschluss gemäß Norm	IEC 60947-7-3
----------------------	---------------

Montage

Montageart	NS 35/7,5
	NS 35/15

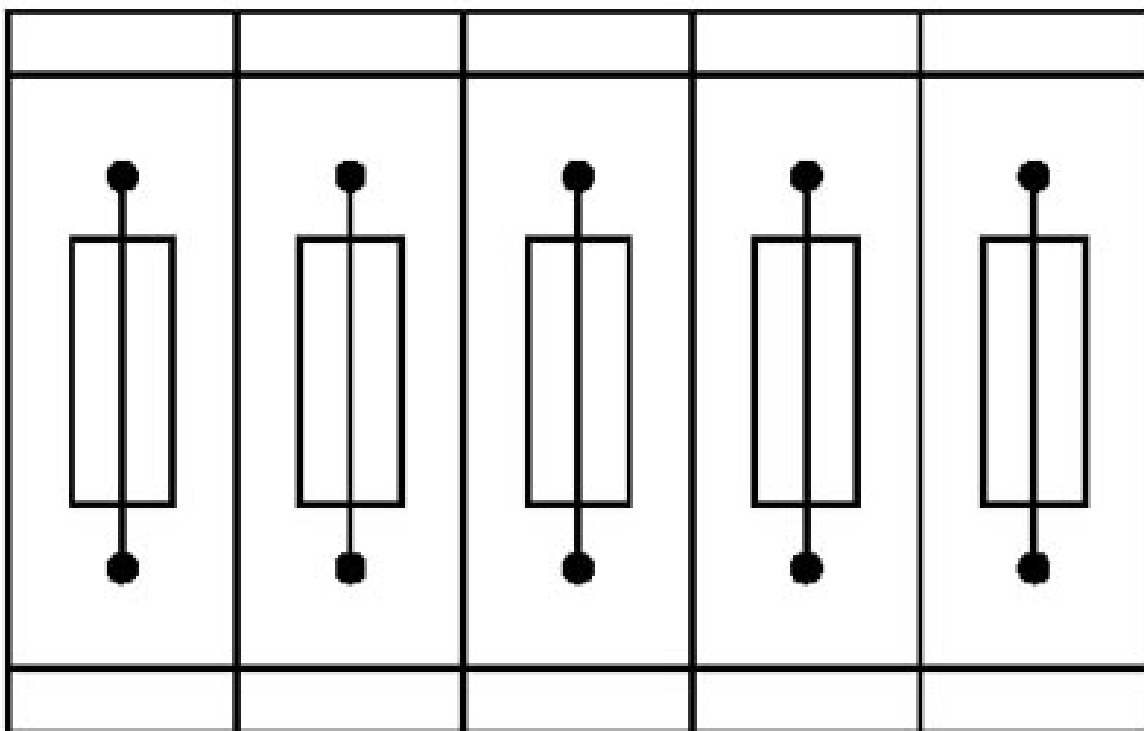
e

3050387

<https://www.phoenixcontact.com/de/produkte/3050387>

Zeichnungen

Applikationszeichnung



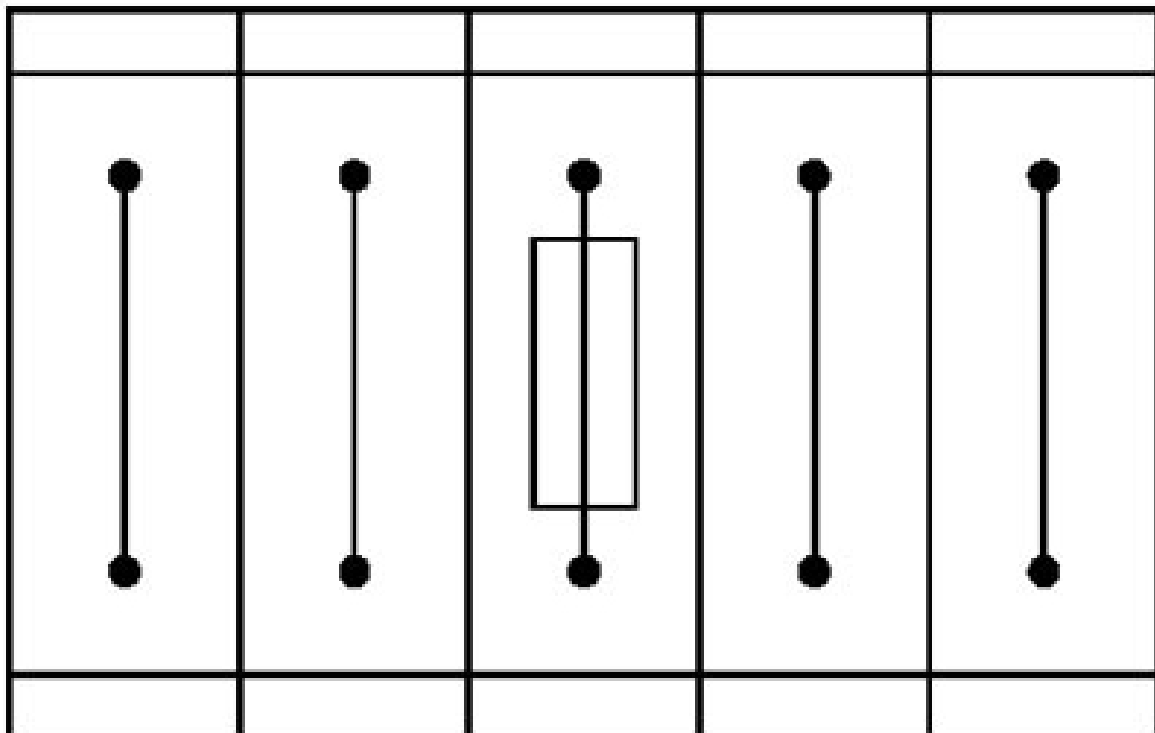
Sicherungsklemmen in Verbundanordnung, Block bestehend aus 5 Sicherungsklemmen

e

3050387

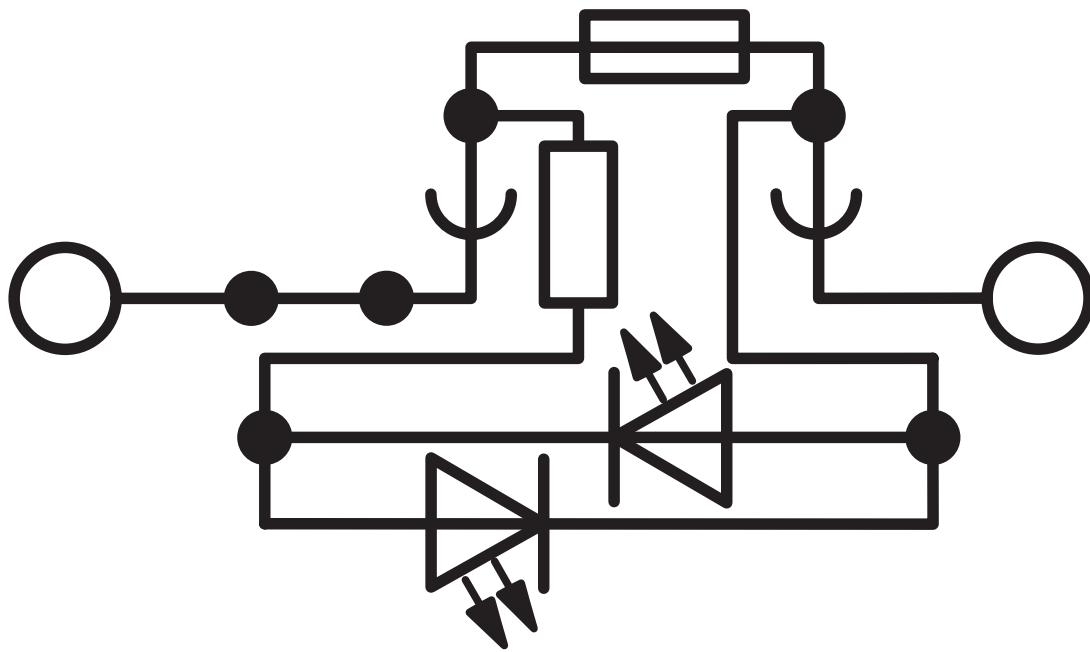
<https://www.phoenixcontact.com/de/produkte/3050387>

Applikationszeichnung



Sicherungsklemme in Einzelanordnung, Block bestehend aus einer Sicherungsklemme und 4 Durchgangsklemmen

Schaltplan



e

3050387

<https://www.phoenixcontact.com/de/produkte/3050387>

Zulassungen

☞ Zum Herunterladen von Zertifikaten, besuchen Sie die Produktdetailseite: <https://www.phoenixcontact.com/de/produkte/3050387>

CSA Zulassungs-ID: 158887				
	Nennspannung U_N	Nennstrom I_N	Querschnitt AWG	Querschnitt mm^2
B	300 V	10 A	20 - 14	-
C	300 V	10 A	20 - 14	-

IECEE CB Scheme Zulassungs-ID: NL-65057				
	Nennspannung U_N	Nennstrom I_N	Querschnitt AWG	Querschnitt mm^2
keine	500 V	6,3 A	-	0,5 - 2,5

EAC Zulassungs-ID: RU C-DE.BL08.B.00539				
---	--	--	--	--

cULus Recognized Zulassungs-ID: E60425				
	Nennspannung U_N	Nennstrom I_N	Querschnitt AWG	Querschnitt mm^2
B	300 V	15 A	20 - 14	-
C	300 V	15 A	20 - 14	-

KEMA-KEUR Zulassungs-ID: 71-113330				
	Nennspannung U_N	Nennstrom I_N	Querschnitt AWG	Querschnitt mm^2
keine	500 V	6,3 A	-	0,5 - 2,5

ClassNK NK Zulassungs-ID: 09 ME 139				
--	--	--	--	--

ABS Zulassungs-ID: 22-2196825-PDA				
---	--	--	--	--

QTC 2,5-HESILA 250 (5X20) - Sicherungsreihenklemm e



3050387

<https://www.phoenixcontact.com/de/produkte/3050387>

DNV

Zulassungs-ID: TAE000014H

3050387

<https://www.phoenixcontact.com/de/produkte/3050387>

Klassifikationen

ECLASS

ECLASS-13.0	27250113
ECLASS-15.0	27250113

ETIM

ETIM 10.0	EC000899
-----------	----------

UNSPSC

UNSPSC 21.0	39121400
-------------	----------

3050387

<https://www.phoenixcontact.com/de/produkte/3050387>

Environmental product compliance

EU RoHS

Erfüllt die Anforderungen nach RoHS-Richtlinie

Ja, Keine Ausnahmeregelungen

China RoHS

Environment friendly use period (EFUP)

EFUP-E

Keine Gefahrstoffe über den Grenzwerten

EU REACH SVHC

Hinweis auf REACH-Kandidatenstoff (CAS-Nr.)

Kein Stoff mit einem Massenanteil von mehr als 0,1 %

Phoenix Contact 2026 © - Alle Rechte vorbehalten

<https://www.phoenixcontact.com>

PHOENIX CONTACT Deutschland GmbH

Flachmarktstraße 8

D-32825 Blomberg

+49 52 35/3-1 20 00

info@phoenixcontact.de