

**FPC 20/20/13 7035****Weidmüller Interface GmbH & Co. KG**

Klingenbergstraße 26

D-32758 Detmold

Germany

[www.weidmueller.com](http://www.weidmueller.com)**Abbildung ähnlich****Mittelgroße Polycarbonatgehäuse**

Die Gehäusereihe FPC ist die baulich nächste Generation der MPC-Serie. Ausgestattet mit den gleichen Materialeigenschaften verfügt die FPC-Reihe über ein noch umfangreicheres Zubehör-Sortiment und erweitert somit die Vielzahl der Anwendungen.

**Merkmale:**

- 6 Baugrößen in 2 Ausführungen
- Grauer oder transparenter Deckel
- Deckel mit Plombierlöchern
- Montagebohrungen außerhalb des Dichtigkeitsbereichs
- Aufnahmegewinde für Tragschienen, Montageplatten und Leiterplatten
- Umfangreiches Zubehör

Weidmüller fertigt und liefert die Gehäuse - entsprechend den Kundenwünschen - komplett bestückt mit Klemmen und Verschraubungen.

**Allgemeine Bestelldaten**

Ausführung	FPC (Polycarbonat-Leergehäuse), Leergehäuse, Höhe: 200 mm, Breite: 200 mm, Tiefe: 132 mm, Werkstoff: Polycarbonat, unbehandelt, lichtgrau
Best.-Nr.	<a href="#">9535690000</a>
Art	FPC 20/20/13 7035
GTIN (EAN)	4032248009800
VPE	1 Stück

## Technische Daten

### Abmessungen und Gewichte

Tiefe	132 mm	Tiefe (inch)	5,197 inch
Höhe	200 mm	Höhe (inch)	7,874 inch
Breite	200 mm	Breite (inch)	7,874 inch
Nettogewicht	1.230 g		

### Temperaturen

Betriebstemperatur	-50 °C...130 °C
--------------------	-----------------

### Allgemeine Angaben

Anzahl Deckelschrauben	4	Betriebstemperatur, max.	130 °C
Betriebstemperatur, min.	-50 °C	Deckel	Ja
Deckelbefestigung	4 Polyamid Kreuzschlitzschrauben	Dichtungsmaterial	Polyurethan
Drehmoment Deckelschrauben	0,8 Nm	Einbaubefestigung	durch selbstschneidende Schrauben
Einsatzgebiete	Gebäudetechnik, Transportwesen, Verpackungsindustrie, Maschinenbau	Flanschplatte	Nein
Gehäusebefestigung	Löcher 7,5 mm	Materialstärke	3,5 mm
Oberfläche	unbehandelt	Schlagfestigkeit	IK08
Schutzart	IP66, IP67	Werkstoff	Polycarbonat
Zugangsöffnung Breite	196,5 mm	Zugangsöffnung Höhe	196,5 mm

### Bestückung horizontal

WDU 10 / ZDU 10	1x8	WDU 16 / ZDU 16	1x7
WDU 2,5 / ZDU 2,5 / IDU 2,5	1x17	WDU 35 / ZDU 35	1x5
WDU 4 / ZDU 4	1x14	WDU 6 / ZDU 6	1x10

### Bestückung vertikal

WDU 10 / ZDU 10	1x8	WDU 16 / ZDU 16	1x7
WDU 2,5 / ZDU 2,5 / IDU 2,5	1x17	WDU 35 / ZDU 35	1x5
WDU 4 / ZDU 4	1x14	WDU 6 / ZDU 6	1x10

### Verschraubungen oben / unten

M12	20	M16	11
M20	6	M25	4
M32	2	M40	1
M50	1	M63	1

### Verschraubungen rechts

M12	20	M16	11
M20	6	M25	4
M32	2	M40	1
M50	1	M63	1

### Zertifikatsnummern Gehäuse

Konformitätserklärung Nr. (DoC LVD)	DE PS2420 220224 003ISS00
-------------------------------------	------------------------------

**Technische Daten****Klassifikationen**

ETIM 6.0	EC000261	ETIM 7.0	EC000261
ETIM 8.0	EC000261	ETIM 9.0	EC000261
ETIM 10.0	EC000261	ECLASS 9.0	27-18-01-01
ECLASS 9.1	27-18-92-90	ECLASS 10.0	27-18-01-01
ECLASS 11.0	27-18-01-01	ECLASS 12.0	27-18-01-01
ECLASS 13.0	27-18-01-01	ECLASS 14.0	27-18-01-01
ECLASS 15.0	27-18-01-01		

**Umweltanforderungen**

RoHS-Konformitätsstatus	Konform ohne Ausnahme
REACH SVHC	No SVHC above 0.1 wt%

**Zulassungen**

ROHS	Konform
------	---------

**Downloads**

Zulassung / Zertifikat / Konformitätsdokument	<a href="#">DoC Declaration of Conformity LVD - FPC Empty Enclosures - DE PS2420 220224 003ISS00</a>
Engineering-Daten	<a href="#">CAD data – STEP</a>
Kataloge	<a href="#">Catalogues in PDF-format</a>
Broschüren	

**FPC 20/20/13 7035**

**Weidmüller Interface GmbH & Co. KG**

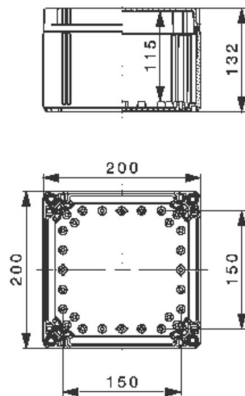
Klingenbergstraße 26

D-32758 Detmold

Germany

[www.weidmueller.com](http://www.weidmueller.com)

## Zeichnungen



## FPC 20/20/13 7035

**Weidmüller Interface GmbH & Co. KG**  
Klingenbergstraße 26  
D-32758 Detmold  
Germany

[www.weidmueller.com](http://www.weidmueller.com)

## Zubehör

### FPC

Montageplatten 1,5 mm Stahlblech, verzinkt



#### Allgemeine Bestelldaten

Art	MP FPC 20/20	Ausführung
Best.-Nr.	<a href="#">9535920000</a>	FPC (Polycarbonat-Leergehäuse), Montageplatte, Montageplatte,
GTIN (EAN)	4032248009640	Höhe: 150 mm, Breite: 185 mm, Tiefe: 2 mm, Werkstoff: Stahlblech,
VPE	1 Stück	verzinkt, silber

### TS 35

Zubehör



#### Allgemeine Bestelldaten

Art	TS35X7.5 ST FPC 20 HOR	Ausführung
Best.-Nr.	<a href="#">8000037557</a>	Tragschiene, TS 35, TS 35 x 7.5, Breite: 165 mm, mit Langloch, ohne
GTIN (EAN)	4050118653212	Langloch, Stahl, verzinkt, verchromt
VPE	20 Stück	
Art	TS35X7.5 ST FPC 20 VER	Ausführung
Best.-Nr.	<a href="#">8000037558</a>	Tragschiene, TS 35, TS 35 x 7.5, Breite: 165 mm, mit Langloch, ohne
GTIN (EAN)	4050118653229	Langloch, Stahl, verzinkt, verchromt
VPE	20 Stück	

## FPC 20/20/13 7035

**Weidmüller Interface GmbH & Co. KG**  
Klingenbergstraße 26  
D-32758 Detmold  
Germany

[www.weidmueller.com](http://www.weidmueller.com)

## Zubehör

### Belüftungstopfen – DAE



Neben Kabelverschraubungen für die unterschiedlichsten Anwendungen, wird das Produktportfolio durch Verschlussstopfen, Druckausgleichselemente, Adaptoren und das dazugehörige Zubehör an Gegenmuttern, Dichtringen, Flachscheiben und Erdungsringen abgerundet.

### Allgemeine Bestelldaten

Art	DAE M12 PA LONG	Ausführung
Best.-Nr.	<a href="#">1868570000</a>	DAE (Belüftungselement), Ausgleichselement, gerade, M 12, 10 mm,
GTIN (EAN)	4032248440429	IP66, IP68, IP69K, Polyamid 6
VPE	10 Stück	
Art	DAE M12 SS	Ausführung
Best.-Nr.	<a href="#">1868550000</a>	DAE (Belüftungselement), Ausgleichselement, gerade, M 12, 10 mm,
GTIN (EAN)	4032248440405	IP66, IP68, IP69K, Edelstahl 1.4305 (303)
VPE	10 Stück	

### Außenbefestigungslaschen



Außenbefestigungslaschen  
Satz mit je 4 Stück

### Allgemeine Bestelldaten

Art	MF FPC	Ausführung
Best.-Nr.	<a href="#">9536040000</a>	FPC (Polycarbonat-Leergehäuse), Montagefuß, Befestigungslaschen,
GTIN (EAN)	4032248009442	Höhe: 40 mm, Breite: 19 mm, Tiefe: 35.5 mm, Werkstoff: Polyamid,
VPE	1 Stück	lichtgrau

## FPC 20/20/13 7035

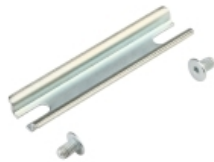
**Weidmüller Interface GmbH & Co. KG**  
Klingenbergstraße 26  
D-32758 Detmold  
Germany

[www.weidmueller.com](http://www.weidmueller.com)

## Zubehör

### TS 15

#### Zubehör



#### Allgemeine Bestelldaten

Art	TS15X5 ST FPC 20 VER	Ausführung
Best.-Nr.	<a href="#">8000037604</a>	Tragschiene, TS 15, Breite: 235 mm, ohne Langloch, Stahl, verzinkt,
GTIN (EAN)	4050118653168	verchromt
VPE	20 Stück	

#### Klippon® POK Erdungsbolzen



Die glasfaserverstärkten Polyestergehäuse Klippon® POK eignen sich überall dort, wo Korrosionsbeständigkeit, Schlagfestigkeit und eine hohe IP-Schutzart gefordert sind.

Wesentliche Features des umfangreichen Produktsortiments:

- Erhältlich in 17 Baugrößen
- 2 Standardausführungen (Farben): Grau (ähnlich RAL 7001 für den industriellen Einsatz) und Schwarz (ähnlich RAL 9011 für raue Umgebungen, Ex)
- Deckel mit Edelstahlschrauben in Kreuz- / Schiltzausführung
- Silikon oder Chloropren Formdichtung
- Montagebohrungen außerhalb des Dichtigkeitsbereichs gewährleisten einen hohen IP-Schutz (IP66)
- Schlagfestigkeit von bis zu 7 Joule
- Direktmontage in das Gehäuse oder mit innerer Montageplatte
- Direkte Wandmontage durch Befestigungslöcher oder per Montagefüße möglich
- Aufnahmegewinde für Tragschienen und Montageplatten
- Bis Feuerwiderstandsklasse E60 je nach Konfiguration
- Weidmüller fertigt und liefert die Gehäuse - entsprechend den Kundenwünschen - komplett bestückt mit Klemmen und Verschraubungen.

#### Allgemeine Bestelldaten

Art	PEBZ M6 S4 SET	Ausführung
Best.-Nr.	<a href="#">1283430000</a>	Klippon POK (Polyester-Leergehäuse), Erdungsbolzen, sonstige, Höhe:
GTIN (EAN)	4050118073607	12.3 mm, Breite: 12.3 mm, Tiefe: 42 mm, Werkstoff: Edelstahl 1.4404
VPE	1 Stück	(316 L)

Erstellungs-Datum 11. Mai 2025 23:28:16 MESZ

Katalogstand 26.04.2025 / Technische Änderungen vorbehalten

## FPC 20/20/13 7035

**Weidmüller Interface GmbH & Co. KG**  
Klingenbergstraße 26  
D-32758 Detmold  
Germany

www.weidmueller.com

## Zubehör

Art	PEBZ M6 BR SET	Ausführung
Best.-Nr.	<a href="#">1277250000</a>	Klippon POK (Polyester-Leergehäuse), Erdungsbolzen, sonstige, Höhe:
GTIN (EAN)	4050118067149	12.3 mm, Breite: 12.3 mm, Tiefe: 42 mm, Werkstoff: Messing
VPE	1 Stück	
Art	PEBZ M10 S4 SET	Ausführung
Best.-Nr.	<a href="#">1283440000</a>	Klippon POK (Polyester-Leergehäuse), Erdungsbolzen, sonstige, Höhe:
GTIN (EAN)	4050118073362	21 mm, Breite: 21 mm, Tiefe: 48.7 mm, Werkstoff: Edelstahl 1.4404
VPE	1 Stück	(316 L)
Art	PEBZ M10 BR SET	Ausführung
Best.-Nr.	<a href="#">1277220000</a>	Klippon POK (Polyester-Leergehäuse), Erdungsbolzen, sonstige, Höhe:
GTIN (EAN)	4050118067019	21 mm, Breite: 21 mm, Tiefe: 48.7 mm, Werkstoff: Messing
VPE	1 Stück	

## Scharnier

MPC-Reihe, Scharnier, Satz mit je 2 Stück



## Allgemeine Bestelldaten

Art	HG FPC	Ausführung
Best.-Nr.	<a href="#">9535990000</a>	FPC (Polycarbonat-Leergehäuse), Außengelenk, Scharnier, Höhe: 40
GTIN (EAN)	4032248009701	mm, Breite: 50 mm, Tiefe: 16.5 mm, Werkstoff: Kunststoff, lichtgrau
VPE	1 Stück	