

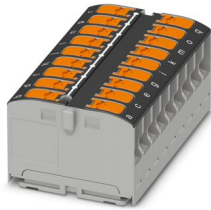
PTVFIX 18X2,5 BK - Verteilerblock



1019581

<https://www.phoenixcontact.com/de/produkte/1019581>

Bitte beachten Sie, dass die in diesem PDF-Dokument angezeigten Daten aus unserem Online-Katalog generiert wurden. Bitte finden Sie die vollständigen Daten in der Benutzer-Dokumentation. Es gelten unsere Allgemeinen Nutzungsbedingungen für Downloads.



Verteilerblock, Nennspannung: 450 V, Nennstrom: 24 A, Anzahl der Anschlüsse: 18, Polzahl: 1, Anschlussart: Push-in-Anschluss, Bemessungsquerschnitt: 2,5 mm², Querschnitt: 0,14 mm² - 4 mm², Montageart: aufrasten auf Tragschienenadapter, Direktmontage mit Flansch, Fliegend, Farbe: schwarz

Ihre Vorteile

- Flexibler Einsatz durch Tragschienenmontage, Direktmontage oder Kleben
- Eindeutige Verdrahtung durch elf verschiedene Farbvarianten
- Zeitsparender Leiteranschluss durch werkzeuglose Push-in-Direktstecktechnik
- Bis 80 % Zeitvorteil durch montagefertige Blöcke ohne manuelle Brückung
- Bis zu 50 % Platzersparnis auf der Tragschiene durch Quermontage

Kaufmännische Daten

Artikelnummer	1019581
Verpackungseinheit	10 Stück
Mindestbestellmenge	20 Stück
Verkaufsschlüssel	BB
Produktschlüssel	BEA215
GTIN	4055626506562
Gewicht pro Stück (inklusive Verpackung)	28,17 g
Gewicht pro Stück (exklusive Verpackung)	24,869 g
Zolltarifnummer	85369010
Ursprungsland	PL

Technische Daten

Hinweise

Allgemein

Hinweis	Der max. Belastungsstrom der einzelnen Klemmstelle darf nicht überschritten werden.
---------	---

Artikeleigenschaften

Produkttyp	Verteilerklemme
Polzahl	1
Anzahl der Anschlüsse	18
Anzahl der Reihen	1
Potenziale	1

Isolationseigenschaften

Überspannungskategorie	III
Verschmutzungsgrad	3

Elektrische Eigenschaften

Bemessungsstoßspannung	8 kV
Maximale Verlustleistung bei Nennbedingung	0,77 W

Anschlussdaten

Anzahl der Anschlüsse pro Etage	18
Nennquerschnitt	2,5 mm ²
Anschlussart	Push-in-Anschluss
Abisolierlänge	8 mm ... 10 mm
Lehrdorn	A3 B3
Anschluss gemäß Norm	IEC 60998-2-2
Leiterquerschnitt starr	0,14 mm ² ... 4 mm ²
Leiterquerschnitt AWG	26 ... 12 (umgerechnet nach IEC)
Leiterquerschnitt flexibel	0,14 mm ² ... 4 mm ²
Leiterquerschnitt flexibel [AWG]	26 ... 12 (umgerechnet nach IEC)
Leiterquerschnitt flexibel (Aderendhülse ohne Kunststoffhülse)	0,14 mm ² ... 2,5 mm ²
Leiterquerschnitt flexibel (Aderendhülse mit Kunststoffhülse)	0,14 mm ² ... 2,5 mm ²
Nennquerschnitt	2,5 mm ²
Nennstrom	24 A
Belastungsstrom maximal	32 A (bei 4 mm ² Leiterquerschnitt)
Summenstrom maximal	Der maximale Belastungsstrom der einzelnen Klemmstelle darf nicht überschritten werden.
Nennspannung	450 V

Anschlussquerschnitte direkt steckbar

PTVFIX 18X2,5 BK - Verteilerblock



1019581

<https://www.phoenixcontact.com/de/produkte/1019581>

Leiterquerschnitt starr	0,5 mm ² ... 4 mm ²
Leiterquerschnitt starr [AWG]	20 ... 12 (umgerechnet nach IEC)
Leiterquerschnitt flexibel (Aderenhülse ohne Kunststoffhülse)	0,75 mm ² ... 2,5 mm ²
Leiterquerschnitt flexibel (Aderenhülse mit Kunststoffhülse)	0,5 mm ² ... 2,5 mm ²

Maße

Breite	46,6 mm
Höhe	28,6 mm
Tiefe	21,7 mm

Materialangaben

Farbe	schwarz (RAL 9005)
Brennbarkeitsklasse nach UL 94	V0
Isolierstoffgruppe	I
Isolierstoff	PA
Statischer Isolierstoffeinsatz in Kälte	-60 °C
Relativer Isolierstoff Temperatur Index (Elec., UL 746 B)	130 °C

Mechanische Eigenschaften

Mechanische Daten

Offene Seitenwand	Nein
-------------------	------

Mechanische Prüfungen

Befestigung auf dem Träger

Tragschiene/Befestigungsauflage	NS 35/NS 15
Ergebnis	Prüfung bestanden
Hinweis	Bei der Anreihung von mehreren Blöcken wird empfohlen, jeweils ein Tragschienenadapter unter die Verbindungsstelle bzw. ein Flanschelement zwischen die Blöcke zu setzen. Bei Varianten mit 6 bzw. 7 Anschlüssen ist es ausreichend, einen Tragschienenadapter mittig je Block zu setzen und Flanschelemente nach jedem zweiten Block. Je nach Anwendungsfall und mechanischer Belastung können aber auch andere Anordnungen des Montagezubehörs gewählt werden. Bei Verwendung des Tragschienenadapters PTFIX-NS35 darf ein angereihter Block nur maximal zur Hälfte überstehen.

Umwelt- und Lebensdauerbedingungen

Nadelflammenprüfung

Einwirkdauer	30 s
Ergebnis	Prüfung bestanden

Schwingen/Breitbandrauschen

Prüfspezifikation	DIN EN 50155 (VDE 0115-200):2018-05
Spektrum	Lebensdauerprüfung Kategorie 2, am Drehgestell angebaut

Frequenz	$f_1 = 5 \text{ Hz bis } f_2 = 250 \text{ Hz}$
ASD-Pegel	$6,12 \text{ (m/s}^2\text{)}^2\text{/Hz}$
Beschleunigung	3,12g
Prüfdauer je Achse	5 h
Prüfrichtungen	X-, Y- und Z-Achse
Ergebnis	Prüfung bestanden

Schocken

Prüfspezifikation	DIN EN 50155 (VDE 0115-200):2018-05
Schockform	Halbsinus
Beschleunigung	30g
Schockdauer	18 ms
Anzahl der Schocks je Richtung	3
Prüfrichtungen	X-, Y- und Z-Achse (pos. und neg.)
Ergebnis	Prüfung bestanden

Umgebungsbedingungen

Umgebungstemperatur (Betrieb)	-60 °C ... 110 °C (Betriebstemperaturbereich inkl. Eigenerwärmung, max. kurzzeitige Betriebstemperatur siehe RTI Elec.)
Umgebungstemperatur (Lagerung/Transport)	-25 °C ... 60 °C (für kurze Zeit, nicht über 24 h, -60 °C bis +70 °C)
Umgebungstemperatur (Montage)	-5 °C ... 70 °C
Umgebungstemperatur (Betätigung)	-5 °C ... 70 °C
Zulässige Luftfeuchtigkeit (Betrieb)	20 % ... 90 %
Zulässige Luftfeuchtigkeit (Lagerung/Transport)	30 % ... 70 %

Normen und Bestimmungen

Anschluss gemäß Norm	IEC 60998-2-2
----------------------	---------------

Montage

Montageart	aufrasten auf Tragschienenadapter
	Direktmontage mit Flansch
	Fliegend

Zeichnungen

Schaltplan



PTVFIX 18X2,5 BK - Verteilerblock




1019581

<https://www.phoenixcontact.com/de/produkte/1019581>


Zulassungen

☞ Zum Herunterladen von Zertifikaten, besuchen Sie die Produktdetailseite: <https://www.phoenixcontact.com/de/produkte/1019581>

 CSA Zulassungs-ID: 158887				
	Nennspannung U_N	Nennstrom I_N	Querschnitt AWG	Querschnitt mm^2
B	300 V	20 A	26 - 12	-
C	300 V	20 A	26 - 12	-
D	600 V	5 A	26 - 12	-

 cULus Recognized Zulassungs-ID: E60425				
	Nennspannung U_N	Nennstrom I_N	Querschnitt AWG	Querschnitt mm^2
B	300 V	20 A	26 - 12	-
C	300 V	20 A	26 - 12	-
F	500 V	20 A	26 - 12	-
D	600 V	5 A	26 - 12	-

DNV Zulassungs-ID: TAE00004R4				
---	--	--	--	--

 EAC Zulassungs-ID: KZ7500651131219505				
---	--	--	--	--

PTVFIX 18X2,5 BK - Verteilerblock



1019581

<https://www.phoenixcontact.com/de/produkte/1019581>

Klassifikationen

ECLASS

ECLASS-13.0	27250118
ECLASS-15.0	27250118

ETIM

ETIM 10.0	EC000897
-----------	----------

UNSPSC

UNSPSC 21.0	39121400
-------------	----------

PTVFIX 18X2,5 BK - Verteilerblock



1019581

<https://www.phoenixcontact.com/de/produkte/1019581>

Environmental product compliance

EU RoHS

Erfüllt die Anforderungen nach RoHS-Richtlinie	Ja, Keine Ausnahmeregelungen
--	------------------------------

China RoHS

Environment friendly use period (EFUP)	EFUP-E
	Keine Gefahrstoffe über den Grenzwerten

EU REACH SVHC

Hinweis auf REACH-Kandidatenstoff (CAS-Nr.)	Kein Stoff mit einem Massenanteil von mehr als 0,1 %
---	--

Phoenix Contact 2026 © - Alle Rechte vorbehalten

<https://www.phoenixcontact.com>

PHOENIX CONTACT Deutschland GmbH

Flachmarktstraße 8

D-32825 Blomberg

+49 52 35/3-1 20 00

info@phoenixcontact.de