

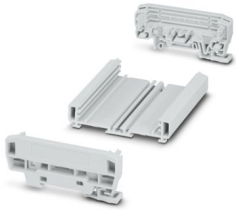
# UM-BASIC-SKT-B72-L100-7035 - Gehäuse-Set



1456945

<https://www.phoenixcontact.com/de/produkte/1456945>

Bitte beachten Sie, dass die in diesem PDF-Dokument angezeigten Daten aus unserem Online-Katalog generiert wurden. Bitte finden Sie die vollständigen Daten in der Benutzer-Dokumentation. Es gelten unsere Allgemeinen Nutzungsbedingungen für Downloads.



Profilgehäuse (PVC), Montageart: Tragschienenmontage, Maße auf Tragschiene: Breite: 103,8 mm, Höhe: 92,3 mm, Tiefe: 39,45 mm, einschl. 2 Seitenelemente (PA), Farbe: lichtgrau (7035), für Leiterplatten mit Breite: 72 mm, Länge: 100 mm, Leiterplattenfläche: 5650 mm<sup>2</sup>

## Kaufmännische Daten

Artikelnummer	1456945
Verpackungseinheit	1 Stück
Mindestbestellmenge	1 Stück
Verkaufsschlüssel	AM
Produktschlüssel	ACHDAK
GTIN	4063151854959
Gewicht pro Stück (inklusive Verpackung)	84,3 g
Gewicht pro Stück (exklusive Verpackung)	70,76 g
Zolltarifnummer	39169010
Ursprungsland	DE

## Technische Daten

### Hinweise

Montagehinweis	Beachten Sie bitte die Montageanleitung im Download-Bereich.
----------------	--

### Artikeleigenschaften

Produkttyp	Gehäuse-Set
Gehäuseart	Profilgehäuse
Gehäusetyp	Strangprofilgehäuse
Gehäuseserie	UM-BASIC

### Maße

Breite	103,8 mm
Höhe	92,3 mm
Tiefe	39,45 mm
Tiefe ab Oberkante Tragschiene	32,45 mm
Maße	72 mm x 100 mm (Leiterplattenabmessung)

### Leiterplatten-Design

Leiterplattenstärke	1,4 mm ... 1,8 mm
---------------------	-------------------

### Materialangaben

Farbe (Gehäuse)	lichtgrau (RAL 7035)
Farbe	lichtgrau (RAL 7035)
Material	PVC
Brennbarkeitsklasse nach UL 94	V0
Isolierstoff	PVC

### Umwelt- und Lebensdauerbedingungen

#### Umgebungsbedingungen

Umgebungstemperatur (Betrieb)	-15 °C ... 50 °C (in Abhängigkeit der Verlustleistung)
Umgebungstemperatur (Lagerung/Transport)	-40 °C ... 50 °C
Umgebungstemperatur (Montage)	-5 °C ... 50 °C
Relative Luftfeuchte (Lagerung/Transport)	95 %

### Angaben zur Leiterplatte

Anzahl der Leiterplattenaufnahmen	3
Art der Leiterplattenbefestigung	Einschub / Fixierung mit Zusatzelementen
Leiterplattenfläche gesamt	5650 mm <sup>2</sup>
Leiterplattenstärke	1,4 mm ... 1,8 mm

### Montage

Montageart	Tragschienenmontage
Einbaulage	parallel zur Tragschiene

# UM-BASIC-SKT-B72-L100-7035 - Gehäuse-Set



1456945

<https://www.phoenixcontact.com/de/produkte/1456945>

## Verpackungsangaben

Verpackungsart	verpackt im Karton
Art der Umverpackung	Karton

# UM-BASIC-SKT-B72-L100-7035 - Gehäuse-Set



1456945

<https://www.phoenixcontact.com/de/produkte/1456945>

## Zulassungen

📄 Zum Herunterladen von Zertifikaten, besuchen Sie die Produktdetailseite: <https://www.phoenixcontact.com/de/produkte/1456945>



**UL Recognized**  
Zulassungs-ID: E240868

# UM-BASIC-SKT-B72-L100-7035 - Gehäuse-Set



1456945

<https://www.phoenixcontact.com/de/produkte/1456945>

## Klassifikationen

### ECLASS

ECLASS-13.0	27190301
ECLASS-15.0	27190301

### ETIM

ETIM 10.0	EC001031
-----------	----------

### UNSPSC

UNSPSC 21.0	31261500
-------------	----------

1456945

<https://www.phoenixcontact.com/de/produkte/1456945>

## Environmental product compliance

### EU RoHS

Erfüllt die Anforderungen nach RoHS-Richtlinie	Ja, Keine Ausnahmeregelungen
--	------------------------------

### China RoHS

Environment friendly use period (EFUP)	EFUP-E
	Keine Gefahrstoffe über den Grenzwerten

### EU REACH SVHC

Hinweis auf REACH-Kandidatenstoff (CAS-Nr.)	Kein Stoff mit einem Massenanteil von mehr als 0,1 %
---	--

Phoenix Contact 2026 © - Alle Rechte vorbehalten  
<https://www.phoenixcontact.com>

PHOENIX CONTACT Deutschland GmbH  
Flachmarktstraße 8  
D-32825 Blomberg  
+49 52 35/3-1 20 00  
[info@phoenixcontact.de](mailto:info@phoenixcontact.de)