

## ACT20C-CML-10-AO-RC-S

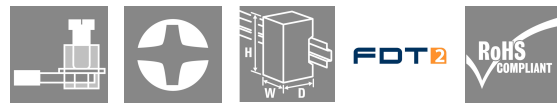
**Weidmüller Interface GmbH & Co. KG**

Klingenbergstraße 26

D-32758 Detmold

Germany

www.weidmueller.com



Die ACT20C-Serie wurde speziell für Anwendungen mit kontinuierlichen Prozessen entwickelt. Sie ermöglicht die kontinuierliche Überwachung von Diagnose-, Geräte- und Prozessinformationen („Condition Monitoring“).

Mehrere ACT20C-Komponenten bilden eine Station, welche aus einem ACT20C-Ethernet-Gateway, kommunikativen ACT20C-Signalwandlern sowie einer ACT20C-Busabschlussklemme besteht.

### Allgemeine Bestelldaten

Ausführung	Strommesswandler, Eingang : 0...5/10 A, Ausgang : 0(4)-20 mA, 0-10 V, Relais
Best.-Nr.	<a href="#">2044840000</a>
Art	ACT20C-CML-10-AO-RC-S
GTIN (EAN)	4050118409826
VPE	1 ST

## ACT20C-CML-10-AO-RC-S

**Weidmüller Interface GmbH & Co. KG**  
 Klingenbergstraße 26  
 D-32758 Detmold  
 Germany

www.weidmueller.com

## Technische Daten

### Zulassungen

Zulassungen



ROHS	Konform
UL File Number Search	<a href="#">UL Webseite</a>
Zertifikat-Nr. (cULus)	E141197

### Abmessungen und Gewichte

Tiefe	113.6 mm	Tiefe (inch)	4.4724 inch
Höhe	117.2 mm	Höhe (inch)	4.6142 inch
Breite	17.5 mm	Breite (inch)	0.689 inch
Nettogewicht	134 g		

### Temperaturen

Lagertemperatur	-40 °C...85 °C	Betriebstemperatur	
Feuchtigkeit	5...95 % keine Betauung		

### Ausfallwahrscheinlichkeit

SIL gemäß IEC 61508	Keine	MTTF	130 a
---------------------	-------	------	-------

### Umweltanforderungen

RoHS-Konformitätsstatus	Konform mit Ausnahme
RoHS-Ausnahme (falls zutreffend/ bekannt)	7a, 7cl
REACH SVHC	Lead 7439-92-1
SCIP	2f6dd957-421a-46db-a0c2-cf1609156924

### Eingang

Eingangsfrequenz	AC: 15...400 Hz (true root mean square), AC: 50 Hz (arithmetic average)	Eingangsmessbereich	konfigurierbar, 0...1/5/10 A Wechselstrom (RMS) oder Gleichstrom
Eingangssignal	Stromführendes Kabel an den Klemmen anschließbar		

### Ausgang

Lastwiderstand / Strom	≤ 600 Ω
------------------------	---------

### Ausgang (Digital)

Nennschaltstrom	2 A	Schaltspannung AC, max.	250 V
Schaltspannung DC, max.	24 V	Typ	Relais, 1 Wechsler, Prozessalarml (4-fach) mit Hysterese, mit Alarmverzögerung (konfigurierbar) 0...180 s

## ACT20C-CML-10-AO-RC-S

**Weidmüller Interface GmbH & Co. KG**  
 Klingenbergstraße 26  
 D-32758 Detmold  
 Germany

www.weidmueller.com

## Technische Daten

### Ausgang (Analog)

Typ	Spannungs- und Stromausgang (konfigurierbar)	Ausgangsspannung	einstellbar, 0...10 V, 2...10 V, 0...5 V, 1...5 V, -5...+5 V, -10...+10 V
Lastwiderstand Spannung	$\geq 10 \text{ k}\Omega$	Lastwiderstand Strom	$\leq 600 \Omega$
Ausgangsstrom	einstellbar, 0...20 mA, 4...20 mA, -20...+20 mA		

### Alarmausgang

Schaltstrom	5 A		
-------------	-----	--	--

### Allgemeine Angaben

Genauigkeit	$\leq \pm 0,3 \% @ 1 \text{ A} / 5 \text{ A}, \leq \pm 0,6 \% @ 10 \text{ A}$	Schutzart	IP20
Versorgungsspannung	24 V DC $\pm 30 \%$	Sprungantwortzeit	$\leq 300 \text{ ms (RMS)}, \leq 60 \text{ ms (AA)}$
Tragschiene	TS 35	Temperaturkoeffizient	$\leq \pm 100 \text{ ppm/K @ } -25...+55 \text{ }^\circ\text{C}, \leq \pm 200 \text{ ppm/K @ } +55...+70 \text{ }^\circ\text{C}$
Nennleistungsaufnahme	3 VA	Konfiguration	von Schwellwert (Über-/Unterstrom), Verzögerung und Hysterese, über Gateway (ACT20C-GTW-100-MTCP-S), mit FDT/DTM Software, DIP-Schalter und Potentiometer
Leistungsaufnahme, max.	2.2 W		

### Isolationskoordination

Stehstoßspannung	6 kV (1,2/50 $\mu\text{s}$ )	EMV-Normen	IEC 61326-1
Prüfspannung	4 kV	Überspannungskategorie	III
Verschmutzungsgrad	2	Galvanische Trennung	4-Wege-Trenner, zwischen Eingang / Ausgang / Versorgung / Relais
Bemessungsspannung	300 V ACrms		

### Anschlussdaten

Anschlussart	Schraubanschluss	Anzugsdrehmoment, min.	0.5 Nm
Anzugsdrehmoment, max.	3.5 Nm	Klemmbereich, Bemessungsanschluss	1.5 mm <sup>2</sup>
Klemmbereich, min.	0.5 mm <sup>2</sup>	Klemmbereich, max.	2.5 mm <sup>2</sup>
Leiteranschlussquerschnitt AWG, min.	AWG 30	Leiteranschlussquerschnitt AWG, max.	AWG 14
Leiteranschlussquerschnitt, eindrätig, min.	0.5 mm <sup>2</sup>	Leiteranschlussquerschnitt, eindrätig, max.	2.5 mm <sup>2</sup>

### Artikelbeschreibung

Produktbeschreibung	<p>Das Gerät ACT20C-CML-10-AO-RC-S misst und überwacht Gleich- und Wechselströme bis 10 A. Das verwendete Echteffektivwertverfahren ermöglicht eine präzise Messung auch bei verzerrten Formen der Stromkurve. Das Gerät verfügt über eine integrierte Grenzwertüberwachung mit einstellbarer Schaltschwelle, Verzögerung und Hysterese sowie über einen Relais-Ausgang.</p> <p>Eigenschaften</p> <ul style="list-style-type: none"> <li>• Messung mittels Echteffektivwertverfahren (True RMS) oder arithmetischer Mittelwertmessung (AA)</li> <li>• Grenzwertüberwachung auf Über- oder Unterstrom</li> <li>• Relaisausgang mittels Arbeits- oder Ruhestromprinzip</li> <li>• Stufenlos einstellbare Auslöseverzögerung</li> </ul>
---------------------	--

## ACT20C-CML-10-AO-RC-S

**Weidmüller Interface GmbH & Co. KG**  
Klingenbergstraße 26  
D-32758 Detmold  
Germany

[www.weidmueller.com](http://www.weidmueller.com)

## Technische Daten

- Betriebszustands- und Fehleranzeige über frontseitige LED und Ausgangssignalisierung nach NE43, NE44, NE107
- Galvanische 4-Wege-Isolation für sichere Trennung nach IEC/EN 61010-2-201

### Klassifikationen

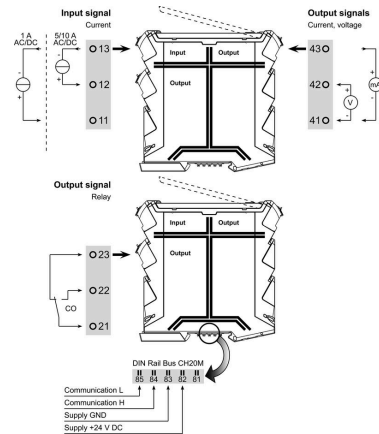
ETIM 8.0	EC002475	ETIM 9.0	EC002475
ETIM 10.0	EC002475	ECLASS 14.0	27-21-01-23
ECLASS 15.0	27-21-01-23		

## ACT20C-CML-10-AO-RC-S

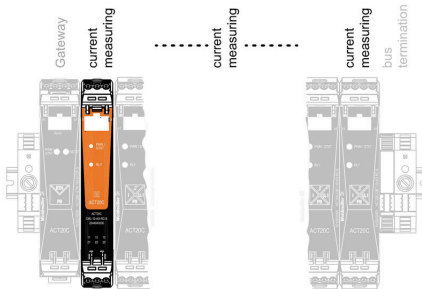
**Weidmüller Interface GmbH & Co. KG**  
 Klingenbergstraße 26  
 D-32758 Detmold  
 Germany

## Zeichnungen

www.weidmueller.com



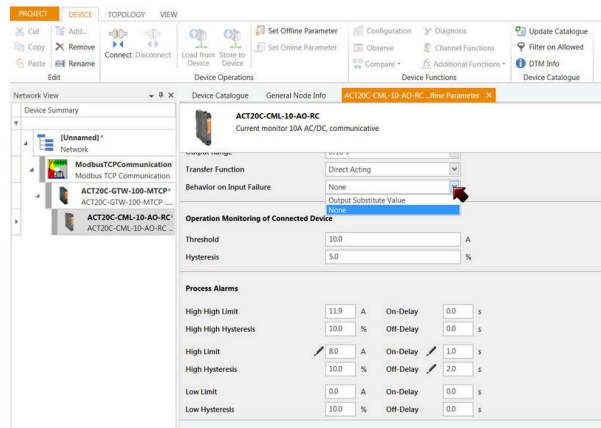
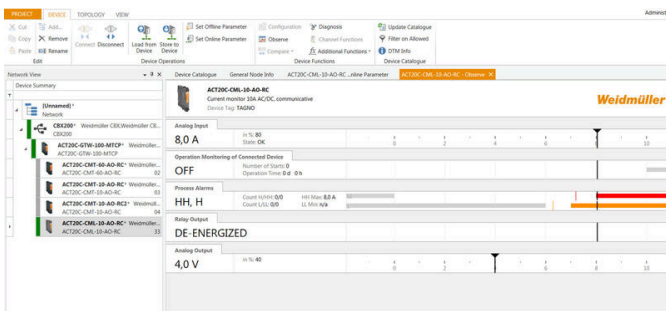
ACT20C-CML-10-AO-RC-S is part of the ACT20C- Station



### Configuration

User address	DIP switch S1					
	1	2	3	4	5	6
2		■				
3	■					
4			■			
5		■	■			
6				■		
7	■	■	■			
8					■	
...						
16						■
...						
32						■
33	■					

■ = ON

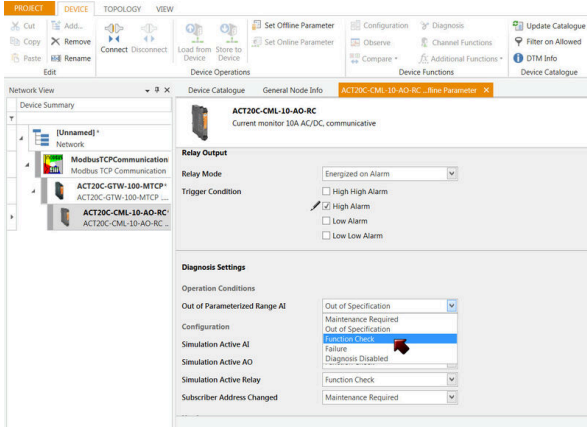


## ACT20C-CML-10-AO-RC-S

**Weidmüller Interface GmbH & Co. KG**  
Klingenbergstraße 26  
D-32758 Detmold  
Germany

## Zeichnungen

www.weidmueller.com



## ACT20C-CML-10-AO-RC-S

**Weidmüller Interface GmbH & Co. KG**  
 Klingenbergstraße 26  
 D-32758 Detmold  
 Germany

## Zubehör

www.weidmueller.com

### ACT20 (inkl. Tragschienenbus und Stromversorgungen)



Stromversorgungsadaptermodule zur separaten Einspeisung und Verteilung der Versorgungsspannung für die ACT20 Series/ MICROSERIES Signalwandler. Die 22,5/ 6,1 mm breiten Einspeisemodule werden direkt neben den Analogsignalwandlern montiert, dabei wird die 24 VDC Versorgungsspannung optional über den Tragschienenbus CH20M (ACT20- Series) oder einfach über steckbare ZQV 4N Querverbindungen (MICROSERIES) gebrückt. Zusätzlich erkennt das ACT20-Feed-In-PRO-S Fehler, von jedem auf dem CH20 BUS- Profil montierten Gerät. Das integrierte Statusrelais sendet im Fehlerfall einen Sammelalarm an die externe Steuerung. Weiterhin können zwei Netzteile als primäre und Backup Versorgung am ACT20 Feed-In PRO-S angeschlossen werden. Eine 100% ige Redundanzversorgung ist über zwei, auf dem CH20 BUS- Profil montierte, Feed- In Module realisierbar. Drei LED´s zeigen die Stati der Spannungsversorgung und der Fehlermeldungen an. Die ACT20M-Feed-In PRO können auch in Ex Zone2/ Division2 Applikationen eingesetzt werden.

#### Allgemeine Bestelldaten

Art	SAMPLE CH20M BUS 250MM	Ausführung
	...	
Best.-Nr.	<a href="#">1335140000</a>	Tragschienenbus-System, Musterset, OMNIMATE Housing - Serie
GTIN (EAN)	4050118138375	CH20M, Breite: 25.1 mm
VPE	1 ST	
Art	SAMPLE CH20M BUS 250MM	Ausführung
	...	
Best.-Nr.	<a href="#">1335150000</a>	Tragschienenbus-System, Musterset, OMNIMATE Housing - Serie
GTIN (EAN)	4050118138382	CH20M, Breite: 25.1 mm
VPE	1 ST	

### Netzwerkfähige Strommesswandler ACT20C



Die ACT20C-Serie wurde speziell für Anwendungen mit kontinuierlichen Prozessen entwickelt. Sie ermöglicht die kontinuierliche Überwachung von Diagnose-, Geräte- und Prozessinformationen („Condition Monitoring“). Mehrere ACT20C-Komponenten bilden eine Station, welche aus einem ACT20C-Ethernet-Gateway, kommunikativen ACT20C-Signalwandlern sowie einer ACT20C-Busabschlussklemme besteht.

#### Allgemeine Bestelldaten

Art	ACT20C-LBT-10	Ausführung
Best.-Nr.	<a href="#">1510340000</a>	Busabschlussklemme für ACT20C-Station, Eingang : 0...40/50/60 A,
GTIN (EAN)	4050118319491	Ausgang : Impuls
VPE	1 ST	

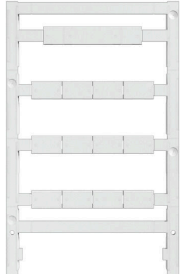
## ACT20C-CML-10-AO-RC-S

**Weidmüller Interface GmbH & Co. KG**  
 Klingenbergstraße 26  
 D-32758 Detmold  
 Germany

## Zubehör

www.weidmueller.com

### Neutral



ESG ist der bewährte Markierer im MultiCard-Format für viele Elektrogeräte namhafter Hersteller. Der Markierer ermöglicht eine hochwertige und kontrastreiche Gerätebeschriftung.

Es sind verschiedene Typen für Geräte von Herstellern wie Siemens, ABB, Beckhoff usw. verfügbar.

Die Vorteile auf einen Blick:

- Universell einsetzbare, selbstklebende Schilder oder aufrastbar, je nach Typ
- Für aneinandergereihte Geräte, wie z. B. Leitungsschutzschaltern, bieten wir ESG zum Aufrasten auf eine Schildschiene an
- Individueller Druck in Laserqualität nach Angabe

Für Sonderdruck: Bitte senden Sie uns für ihre Beschriftungsvorgaben eine Datei unserer Beschriftungssoftware M-Print PRO oder M-Print PRO Online (ohne Installation).

### Allgemeine Bestelldaten

Art	ESG 8/13.5/43.3 SAI AU	Ausführung
Best.-Nr.	<a href="#">1912130000</a>	ESG, Gerätemarkierer x 13.5 mm, PA 66, Farbe: transparent, steckbar
GTIN (EAN)	4032248541164	
VPE	5 ST	
Art	ESG 6.6/15 BHZ 5.00/03	Ausführung
Best.-Nr.	<a href="#">1082520000</a>	ESG, Gerätemarkierer x 15 mm, PA 66, Farbe: weiß, steckbar
GTIN (EAN)	4032248845323	
VPE	200 ST	