

# AB-PTI 16-NLS BU - Auflagebock

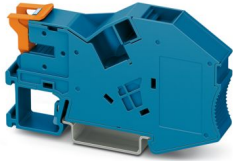


1030138

<https://www.phoenixcontact.com/de/produkte/1030138>

Bitte beachten Sie, dass die in diesem PDF-Dokument angezeigten Daten aus unserem Online-Katalog generiert wurden. Bitte finden Sie die vollständigen Daten in der Benutzer-Dokumentation. Es gelten unsere Allgemeinen Nutzungsbedingungen für Downloads.

Auflagebock, Tiefe: 46,8 mm, Breite: 12,2 mm, Höhe: 81,9 mm, Farbe: blau



## Kaufmännische Daten

Artikelnummer	1030138
Verpackungseinheit	10 Stück
Mindestbestellmenge	10 Stück
Verkaufsschlüssel	BA
Produktschlüssel	BE2Z1X
GTIN	4055626531670
Gewicht pro Stück (inklusive Verpackung)	17,766 g
Gewicht pro Stück (exklusive Verpackung)	14,806 g
Zolltarifnummer	39269097
Ursprungsland	PL

## Technische Daten

### Hinweise

Hinweis zur Anwendung	mit Endhalterfunktion
-----------------------	-----------------------

### Artikeleigenschaften

Produkttyp	Auflagebock
------------	-------------

### Maße

Breite	12,2 mm
Höhe	81,9 mm
Tiefe	46,8 mm
Tiefe auf NS 35/7,5	48,5 mm
Tiefe auf NS 35/15	56 mm

### Materialangaben

Farbe	blau (RAL 5015)
Material	PA
Brennbarkeitsklasse nach UL 94	V0
Statischer Isolierstoffeinsatz in Kälte	-60 °C
Temperatur Index Isolierstoff (DIN EN 60216-1 (VDE 0304-21))	125 °C
Relativer Isolierstoff Temperatur Index (Elec., UL 746 B)	130 °C

### Umwelt- und Lebensdauerbedingungen

#### Umgebungsbedingungen

Umgebungstemperatur (Betrieb)	-60 °C ... 105 °C (max. kurzzeitige Betriebstemperatur siehe RTI Elec.)
Umgebungstemperatur (Lagerung/Transport)	-25 °C ... 60 °C (für kurze Zeit, nicht über 24 h, -60 °C bis +70 °C)
Umgebungstemperatur (Montage)	-5 °C ... 70 °C
Umgebungstemperatur (Betätigung)	-5 °C ... 70 °C
Zulässige Luftfeuchtigkeit (Lagerung/Transport)	30 % ... 70 %

1030138

<https://www.phoenixcontact.com/de/produkte/1030138>

## Klassifikationen

### ECLASS

ECLASS-13.0	27400607
ECLASS-15.0	27400607

### ETIM

ETIM 10.0	EC001166
-----------	----------

### UNSPSC

UNSPSC 21.0	39121700
-------------	----------

## Environmental product compliance

### EU RoHS

Erfüllt die Anforderungen nach RoHS-Richtlinie	Ja, Keine Ausnahmeregelungen
--	------------------------------

### China RoHS

Environment friendly use period (EFUP)	EFUP-E
	Keine Gefahrstoffe über den Grenzwerten

### EU REACH SVHC

Hinweis auf REACH-Kandidatenstoff (CAS-Nr.)	Kein Stoff mit einem Massenanteil von mehr als 0,1 %
---	--

### EF3.1 Klimawandel

CO2e kg	0,105 kg CO2e
---------	---------------