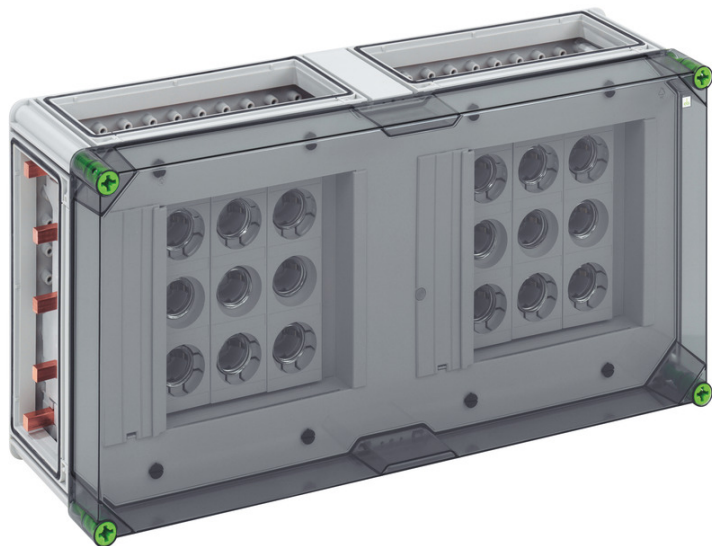


DIAZED®-Reitersicherungsgeh.

GSD 436-400



GSD 436-400

DIAZED®-Reitersicherungsgeh.

INDIVIDUALISIERBAR

Artikelnummer: 05043684

Maße: 640 x 320 x 179 mm

DIAZED®-Reiter-Sicherungsgehäuse, 6 x 3-polige DIII-Reiter-Sicherungssockel, E 33-Gewinde, Bemessungsstrom 63 A, Schraubanschluss 1,5 - 25 mm², auf Sammelschiene 5-polig, mit 5 Sammelschienenklemmen 4 - 35 mm², N-Klemmen 1,5 - 16 mm², PE-Klemmen 1,5 - 16 mm², 4 x Gehäuseverbinder (GGV)

auf Sammelschienenensystem 400 A, mit transparentem Deckel



Produkteigenschaften

Elektrische Eigenschaften

Bemessungsbetriebsspannung AC:	500 V
Bemessungsisolationsspannung AC:	690 V
Bemessungsisolationsspannung DC:	1000 V
Schutzklasse:	II
Schutzart:	IP65
Bemessungsstrom:	400 A
UL Type Rating:	3R

Maße und Gewicht

Breite:	640 mm
Länge:	320 mm
Höhe:	179 mm
Gewicht:	11.716 kg

Materialeigenschaften

UV-beständig:	ja
halogenfrei:	ja
Glühdrahtfestigkeit:	960 °C (EN 60695-2-11)

Mechanische Eigenschaften

Schlagfestigkeit:	IK08
Drehmoment der Deckelschraube:	2.5 Nm
Anreihbar:	ja

Umgebungsbedingungen

max. relative Luftfeuchtigkeit 25°C:	95 %
max. relative Luftfeuchtigkeit 40°C:	50 %
Umgebungstemperatur min.:	-25 °C
Umgebungstemperatur max.:	40 °C
Umgebungstemperatur 24h:	35 °C

Umgebungsbedingungen

Installationsort: geschützter Außenbereich

Vertriebsdaten

EAN:	4013902990924
ETIM Klasse:	EC000100
Zolltarifnummer:	85369095
Mindestbestellmenge:	1

Werkstoff

Material Unterteil:	Kunststoff
Material Oberteil:	Polycarbonat, glasfaserverstärkt
Material Dichtung:	Polyurethan
Material Deckelschraube:	Polyamid, glasfaserverstärkt

Zubehör

[07251401 - GFS 14-m - Flanschset](#)

[07505601 - GSV 56 - Sammelschienenverbinder](#)