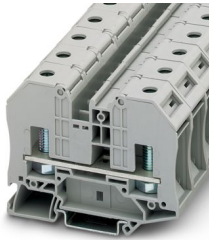


# RT 8 - Bolzenanschlussklemme

3049042

<https://www.phoenixcontact.com/de/produkte/3049042>

Bitte beachten Sie, dass die in diesem PDF-Dokument angezeigten Daten aus unserem Online-Katalog generiert wurden. Bitte finden Sie die vollständigen Daten in der Benutzer-Dokumentation. Es gelten unsere Allgemeinen Nutzungsbedingungen für Downloads.



Bolzenanschlussklemme, Nennspannung: 1000 V, Nennstrom: 125 A, Anzahl der Anschlüsse: 2, Polzahl: 1, Anschlussart: Bolzenanschluss, Bemessungsquerschnitt: 35 mm<sup>2</sup>, Montageart: NS 35/7,5, NS 35/15, Farbe: grau

## Ihre Vorteile

- Schnelle Ringkabelschuh-Verdrahtung durch aufschwingbaren Klappflügel
- Sicherer Anschluss: die Schrauben werden durch unverlierbar angeordnete Tellerfedern gesichert
- Klappflügel decken die spannungsführenden Metallteile einschließlich der im Pressbereich isolierten Kabelschuhe fingerberührsicher ab
- Hohe Leiterauszugskräfte und Kontaktkraft für hohe Langlebigkeit
- Platzsparender Mehrleiteranschluss möglich
- Volle Flexibilität durch das einheitliche CLIPLINE complete Brücken-, Markierungs- und Prüfzubehör
- Vibrationssicherer Leiteranschluss

## Kaufmännische Daten

Artikelnummer	3049042
Verpackungseinheit	25 Stück
Mindestbestellmenge	25 Stück
Verkaufsschlüssel	BA
Produktschlüssel	BE4313
GTIN	4046356140027
Gewicht pro Stück (inklusive Verpackung)	95,72 g
Gewicht pro Stück (exklusive Verpackung)	95,72 g
Zolltarifnummer	85369010
Ursprungsland	CN

## Technische Daten

### Hinweise

#### Allgemein

Hinweis	Die Bemessungsisolationsspannung gilt für isolierte Kabelschuhe nach DIN 46237:1970-07 und für nicht isolierte Kabelschuhe nach DIN 46234:1980-03 mit Streckenverlängerung.
---------	---

### Artikeleigenschaften

Produkttyp	Bolzenanschlussklemme
Produktfamilie	RT
Anwendungsbereich	Bahnindustrie Maschinenbau Anlagenbau Prozessindustrie
Polzahl	1
Anzahl der Anschlüsse	2
Anzahl der Reihen	1
Potenziale	1

#### Isolationseigenschaften

Überspannungskategorie	III
Verschmutzungsgrad	3

### Elektrische Eigenschaften

Bemessungsstoßspannung	8 kV
Maximale Verlustleistung bei Nennbedingung	4,06 W

### Anschlussdaten

Anzahl der Anschlüsse pro Etage	2
Nennquerschnitt	35 mm <sup>2</sup>

#### Etage 1 oben 1 unten 1

Anschlussart	Bolzenanschluss
Schraubengewinde	M8
Abisolierlänge	Die Abisolierlänge ist von der Angabe des Kabelschuhherstellers abhängig.
Anschluss gemäß Norm	IEC 60947-7-1
Nennquerschnitt	35 mm <sup>2</sup>
Nennstrom	125 A
Belastungsstrom maximal	125 A (bei 35 mm <sup>2</sup> Leiterquerschnitt)
Nennspannung	1000 V (Bemessungsspannung bei geöffneter Trennstelle 500 V)

#### Anschluss Kabelschuh DIN 46234:1980-03

Anschluss gemäß Norm	DIN 46234:1980-03
----------------------	-------------------

# RT 8 - Bolzenanschlussklemme



3049042

<https://www.phoenixcontact.com/de/produkte/3049042>

Querschnitt	2,5 mm <sup>2</sup> ... 35 mm <sup>2</sup>
Querschnittsbereich AWG	14 ... 2 (umgerechnet nach IEC)
Augendurchmesser	8,4 mm
Breite	16 mm
Bolzendurchmesser	8 mm
Schraubengewinde	M8
Anzugsdrehmoment	4,5 ... 5 Nm
Anschluss gemäß Norm	DIN 46235:1983-07
Querschnitt	16 mm <sup>2</sup> ... 25 mm <sup>2</sup>
Querschnittsbereich AWG	(umgerechnet nach IEC)
Augendurchmesser	8,4 mm
Breite	14 mm
Bolzendurchmesser	8 mm
Schraubengewinde	M8
Anzugsdrehmoment	4,5 ... 5 Nm
Anschluss gemäß Norm	DIN 46237:1970-07
Querschnitt	2,5 mm <sup>2</sup> ... 6 mm <sup>2</sup>
Querschnittsbereich AWG	(umgerechnet nach IEC)
Augendurchmesser	8,4 mm
Breite	14 mm
Bolzendurchmesser	8 mm
Kennfarbe Ringkabelschuhe : blau	2,5 mm <sup>2</sup>
Kennfarbe Ringkabelschuhe : gelb	6 mm <sup>2</sup>

## Ex-Daten

### Bemessungsdaten (ATEX/IECEx)

Kennzeichnung	Ⓜ II 2 G Ex eb IIC Gb
Einsatztemperaturbereich	-60 °C ... 110 °C
Ex-bescheinigtes Zubehör	3049194 D-RT 8
	3003062 TPN-UK
	3049916 BE-RT 8
	1205066 SZS 1,0X4,0 VDE
	3022276 CLIPFIX 35-5
Auflistung Brücken	Steckbrücke / FBS 2-10 / 3005947
	Steckbrücke / FBS 5-10 / 3005948
Brückendaten	57 A (10 mm <sup>2</sup> )
Temperaturerhöhung Ex	40 K (125 A / 35 mm <sup>2</sup> )
bei Brückung mit Brücke	690 V
Bemessungsisolationsspannung	630 V
Ausgang	(dauerhaft)

### Etage Ex Allgemein

Bemessungsspannung	690 V
Bemessungsstrom	125 A

# RT 8 - Bolzenanschlussklemme



3049042

<https://www.phoenixcontact.com/de/produkte/3049042>

Belastungsstrom maximal	125 A
Durchgangswiderstand	0,09 mΩ

## Anschlussdaten Ex Allgemein

Drehmomentbereich	4,5 Nm ... 5 Nm
Nennquerschnitt	35 mm <sup>2</sup>
Bemessungsquerschnitt AWG	2
Anschlussvermögen starr	2,5 mm <sup>2</sup> ... 35 mm <sup>2</sup>
Anschlussvermögen AWG	14 ... 2
Anschlussvermögen flexibel	2,5 mm <sup>2</sup> ... 35 mm <sup>2</sup>
Anschlussvermögen AWG	14 ... 2

## Maße

Breite	20,3 mm
Deckelbreite	2,2 mm
Höhe	84 mm
Tiefe auf NS 35/7,5	63,8 mm
Tiefe auf NS 35/15	71,3 mm

## Materialangaben

Farbe	grau (RAL 7042)
Brennbarkeitsklasse nach UL 94	V0
Isolierstoffgruppe	I
Isolierstoff	PA
Statischer Isolierstoffeinsatz in Kälte	-60 °C
Relativer Isolierstoff Temperatur Index (Elec., UL 746 B)	130 °C
Brandschutz für Schienenfahrzeuge (DIN EN 45545-2) R22	HL 1 - HL 3
Brandschutz für Schienenfahrzeuge (DIN EN 45545-2) R23	HL 1 - HL 3
Brandschutz für Schienenfahrzeuge (DIN EN 45545-2) R24	HL 1 - HL 3
Brandschutz für Schienenfahrzeuge (DIN EN 45545-2) R26	HL 1 - HL 3
Oberflächen Flammbarkeit NFPA 130 (ASTM E 162)	bestanden
Spezifisch optische Rauchgasdichte NFPA 130 (ASTM E 662)	bestanden
Rauchgastoxizität NFPA 130 (SMP 800C)	bestanden

## Elektrische Prüfungen

### Stoßspannungsprüfung

Prüfspannung Sollwert	9,8 kV
Ergebnis	Prüfung bestanden

### Erwärmungsprüfung

Anforderung Erwärmungsprüfung	Temperaturerhöhung ≤ 45 K
Ergebnis	Prüfung bestanden
Kurzzeitstromfestigkeit 35 mm <sup>2</sup>	4,2 kA
Ergebnis	Prüfung bestanden

# RT 8 - Bolzenanschlussklemme



3049042

<https://www.phoenixcontact.com/de/produkte/3049042>

## Betriebsfrequente Spannungsfestigkeit

Prüfspannung Sollwert	2,2 kV
Ergebnis	Prüfung bestanden

## Mechanische Eigenschaften

### Mechanische Daten

Offene Seitenwand	Ja
-------------------	----

## Mechanische Prüfungen

### Mechanische Festigkeit

Ergebnis	Prüfung bestanden
----------	-------------------

### Befestigung auf dem Träger

Tragschiene/Befestigungsauflage	NS 32/NS 35
Ergebnis	Prüfung bestanden

### Prüfung auf Leiterbeschädigung und Lockerung

Rotationsgeschwindigkeit	10 (+/- 2) U/min
Umdrehungen	135
Leiterquerschnitt/Gewicht	35 mm <sup>2</sup> / 6,8 kg
Ergebnis	Prüfung bestanden

## Umwelt- und Lebensdauerbedingungen

### Nadelflammenprüfung

Einwirkdauer	30 s
Ergebnis	Prüfung bestanden

### Schwingen/Breitbandrauschen

Prüfspezifikation	DIN EN 50155 (VDE 0115-200):2022-06
Spektrum	Lebensdauerprüfung Kategorie 2, am Drehgestell angebaut
Frequenz	$f_1 = 5 \text{ Hz}$ bis $f_2 = 250 \text{ Hz}$
ASD-Pegel	6,12 (m/s <sup>2</sup> ) <sup>2</sup> /Hz
Beschleunigung	3,12g
Prüfdauer je Achse	5 h
Prüfrichtungen	X-, Y- und Z-Achse
Ergebnis	Prüfung bestanden

### Schocken

Prüfspezifikation	DIN EN 50155 (VDE 0115-200):2008-03
Schockform	Halbsinus
Beschleunigung	30g
Schockdauer	18 ms
Anzahl der Schocks je Richtung	3
Prüfrichtungen	X-, Y- und Z-Achse (pos. und neg.)

# RT 8 - Bolzenanschlussklemme



3049042

<https://www.phoenixcontact.com/de/produkte/3049042>

Ergebnis	Prüfung bestanden
Umgebungsbedingungen	
Umgebungstemperatur (Betrieb)	-60 °C ... 110 °C (Betriebstemperaturbereich inkl. Eigenerwärmung, max. kurzzeitige Betriebstemperatur siehe RTI Elec.)
Umgebungstemperatur (Lagerung/Transport)	-25 °C ... 60 °C (für kurze Zeit, nicht über 24 h, -60 °C bis +70 °C)
Umgebungstemperatur (Montage)	-5 °C ... 70 °C
Umgebungstemperatur (Betätigung)	-5 °C ... 70 °C
Zulässige Luftfeuchtigkeit (Betrieb)	20 % ... 90 %
Zulässige Luftfeuchtigkeit (Lagerung/Transport)	30 % ... 70 %

## Normen und Bestimmungen

Anschluss gemäß Norm	IEC 60947-7-1
----------------------	---------------

## Montage

Montageart	NS 35/7,5
	NS 35/15

# RT 8 - Bolzenanschlussklemme

3049042

<https://www.phoenixcontact.com/de/produkte/3049042>



## Zeichnungen

### Schaltplan



# RT 8 - Bolzenanschlussklemme



3049042

<https://www.phoenixcontact.com/de/produkte/3049042>

## Zulassungen

☞ Zum Herunterladen von Zertifikaten, besuchen Sie die Produktdetailseite: <https://www.phoenixcontact.com/de/produkte/3049042>



### IECEE CB Scheme

Zulassungs-ID: DE1-62814



### VDE Zeichengenehmigung

Zulassungs-ID: 40022553

	Nennspannung $U_N$	Nennstrom $I_N$	Querschnitt AWG	Querschnitt $\text{mm}^2$
keine				
	1000 V	125 A	-	2,5 - 35



### cULus Recognized

Zulassungs-ID: E60425

	Nennspannung $U_N$	Nennstrom $I_N$	Querschnitt AWG	Querschnitt $\text{mm}^2$
B				
	600 V	130 A	-	-
C				
	600 V	130 A	-	-



### EAC Ex

Zulassungs-ID: KZ 7500525010101950



### IECEX

Zulassungs-ID: IECEXPTB08.0063U

	Nennspannung $U_N$	Nennstrom $I_N$	Querschnitt AWG	Querschnitt $\text{mm}^2$
keine				
	690 V	125 A	-	2,5 - 35



### ATEX

Zulassungs-ID: PTB09ATEX1003U

	Nennspannung $U_N$	Nennstrom $I_N$	Querschnitt AWG	Querschnitt $\text{mm}^2$
keine				
	690 V	125 A	-	2,5 - 35



### CCC

Zulassungs-ID: 2020322313000627

# RT 8 - Bolzenanschlussklemme

3049042

<https://www.phoenixcontact.com/de/produkte/3049042>



**UKCA-EX**

Zulassungs-ID: CSAE 22UKEX1085U

# RT 8 - Bolzenanschlussklemme



3049042

<https://www.phoenixcontact.com/de/produkte/3049042>

## Klassifikationen

### ECLASS

ECLASS-13.0	27250101
ECLASS-15.0	27250101

### ETIM

ETIM 10.0	EC000897
-----------	----------

### UNSPSC

UNSPSC 21.0	39121400
-------------	----------

# RT 8 - Bolzenanschlussklemme



3049042

<https://www.phoenixcontact.com/de/produkte/3049042>

## Environmental product compliance

### EU RoHS

Erfüllt die Anforderungen nach RoHS-Richtlinie	Ja, Keine Ausnahmeregelungen
--	------------------------------

### China RoHS

Environment friendly use period (EFUP)	EFUP-E
	Keine Gefahrstoffe über den Grenzwerten

### EU REACH SVHC

Hinweis auf REACH-Kandidatenstoff (CAS-Nr.)	Kein Stoff mit einem Massenanteil von mehr als 0,1 %
---	--

Phoenix Contact 2026 © - Alle Rechte vorbehalten  
<https://www.phoenixcontact.com>

PHOENIX CONTACT Deutschland GmbH  
Flachmarktstraße 8  
D-32825 Blomberg  
+49 52 35/3-1 20 00  
[info@phoenixcontact.de](mailto:info@phoenixcontact.de)